



— ひび割れ：0.20～ 1.00mm
— ひび割れ：1.00～ 10.00mm

(吉田地先)

年 度	令和 6 年度	
図 面 名	土留工補修工 展開図	
施 工 地	北海道 古宇郡神恵内村大字赤石村 積丹地区	
事 業 名	機能強化・老朽化対策工事	
事業所名	北海道後志総合振興局	
図面番号	4 / 15	縮 尺 A1:1/10 A3:1/20
設 計 者	浅野 誠之 照査技術者	塩野 康浩
管理技術者	宮越 雅樹 製 図 者	浅野 誠之
測 量 者	浅野 誠之 作成年月日	令和6年1月31日
受託会社名	国土防災技術北海道株式会社	



ひび割れ; 0.20 ~ 1.00mm
ひび割れ; 1.00 ~ 10.00mm

(吉田地先)

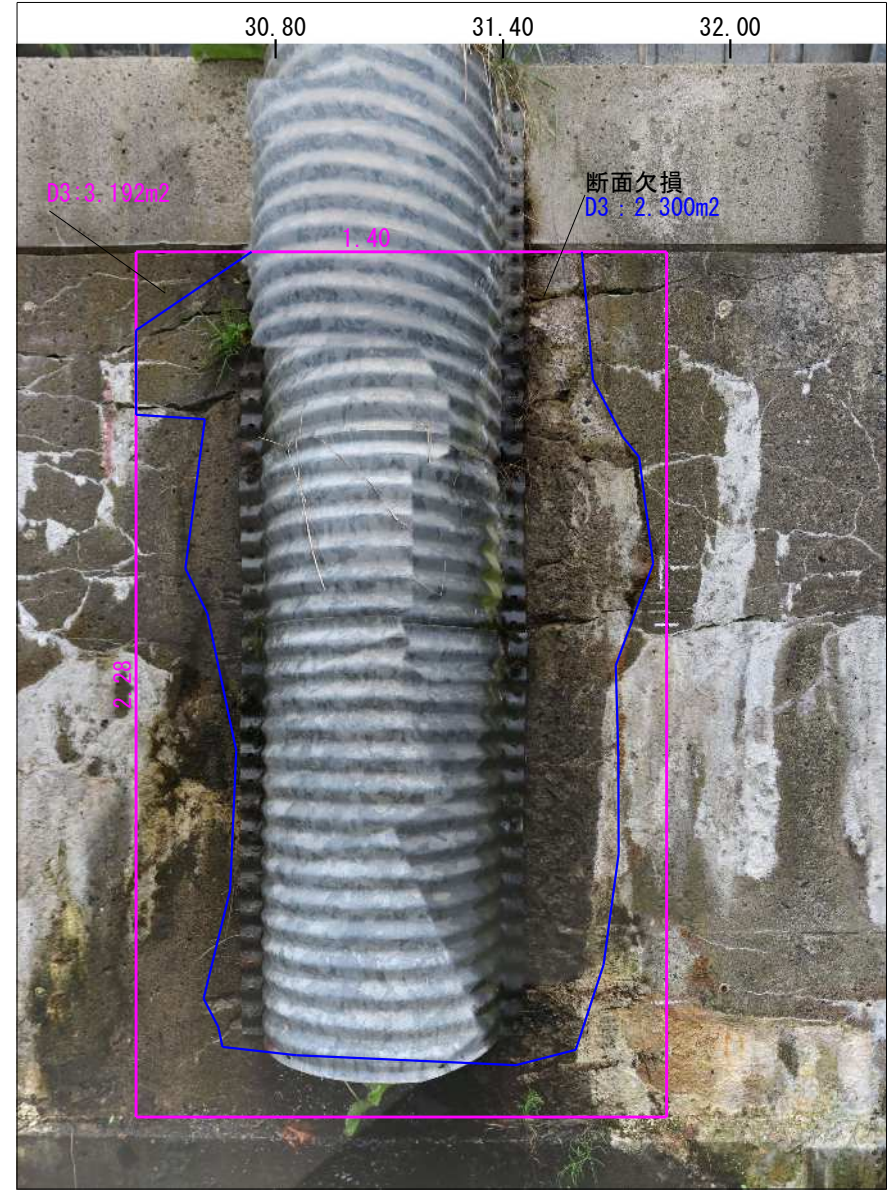
年度	令和6年度	
図面名	土留工補修工 展開図(2)	
施工地	北海道 古宇郡神恵内村大字赤石村	
事業名	積丹地区 機能強化・老朽化対策工事	
事業所名	北海道後志総合振興局	
図面番号	5 / 15	縮尺 A1:1/10 A3:1/20
設計者	浅野 誠之	照査技術者 塩野 康浩
管理技術者	宮越 雅樹	製図者 浅野 誠之
測量者	浅野 誠之	作成年月日 令和6年1月31日
受託会社名	国土防災技術北海道株式会社	



— ひび割れ : 0.20 ~ 1.00mm
— ひび割れ : 1.00 ~ 10.00mm

(吉田地先)

年 度	令和 6 年度		
図 面 名	土留工補修工 展開図(3)		
施 工 地	北海道 古宇郡神恵内村大字赤石村		
事 業 名	積丹地区 機能強化・老朽化対策工事		
事業所名	北海道後志総合振興局		
図面番号	6 / 15	縮 尺	A1:1/10 A3:1/20
設 計 者	浅野 誠之	照査技術者	塩野 康浩
管理技術者	宮越 雅樹	製 図 者	浅野 誠之
測 量 者	浅野 誠之	作成年月日	令和6年1月31日
受託会社名	国土防災技術北海道株式会社		



— ひび割れ: 0.20~ 1.00mm
— ひび割れ: 1.00~ 10.00mm

(吉田地先)

年 度	令和 6 年度		
図 面 名	土工補修工 展開図 (4)		
施 工 地	北海道 古宇郡神恵内村大字赤石村		
事 業 名	積丹地区 機能強化・老朽化対策事業		
事業所名	北海道後志総合振興局		
図 面 番 号	7 / 15	縮 尺	A1:1/10 A3:1/20
設 計 者	浅野 誠之	照査技術者	塩野 康浩
管理技術者	宮越 雅樹	製 図 者	浅野 誠之
測 量 者	浅野 誠之	作成年月日	令和6年1月31日
受託会社名	国土防災技術北海道株式会社		