

— ひび割れ : 0.20 ~ 1.00mm
— ひび割れ : 1.00 ~ 10.00mm

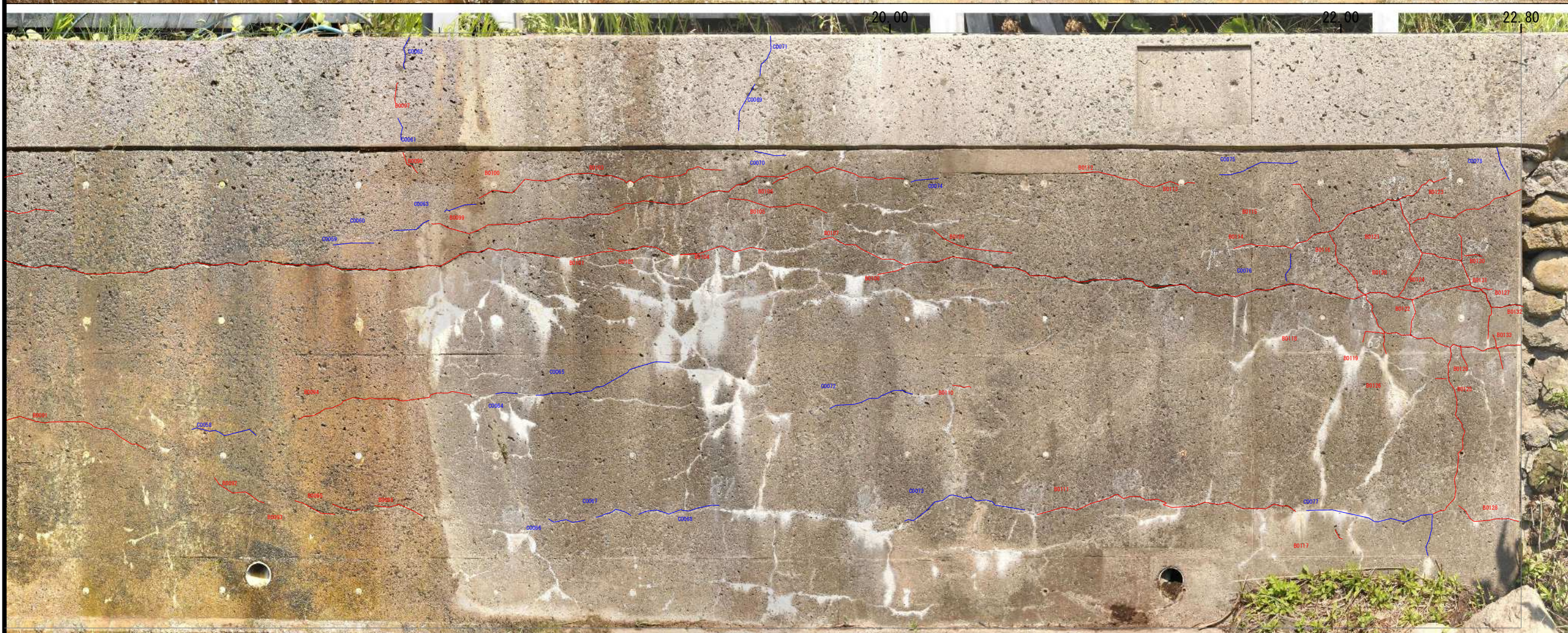
(吉田地先)

年 度	令和 6 年度	
図 面 名	土工補修工 展開図 (5)	
施 工 地	北海道 古宇郡神恵内村大字赤石村	
事 業 名	積丹地区 機能強化・老朽化対策工事	
事業所名	北海道後志総合振興局	
図面番号	8 / 15	縮 尺 A1: 1/10 A3: 1/20
設 計 者	浅野 誠之 照査技術者	塩野 康浩
管理技術者	宮越 雅樹 製 図 者	浅野 誠之
測 量 者	浅野 誠之 作成年月日	令和6年1月31日
受託会社名	国土防災技術北海道株式会社	



(吉田地先)

年度	令和 6 年度		
図面名	土留工補修工 展開図 (6)		
施工地	北海道 古宇郡神恵内村大字赤石村		
事業名	積丹地区 機能強化・老朽化対策工事		
事業所名	北海道後志総合振興局		
図面番号	9 / 15	縮尺	A1:1/10 A3:1/20
設計者	浅野 誠之	照査技術者	塩野 康浩
管理技術者	宮越 雅樹	製図者	浅野 誠之
測量者	浅野 誠之	作成年月日	令和6年1月31日
受託会社名	国土防災技術北海道株式会社		



— ひび割れ : 0.20 ~ 1.00mm
— ひび割れ : 1.00 ~ 10.00mm

(吉田地先)

年度	令和 6 年度		
図面名	土留工補修工 展開図 (7)		
施工地	北海道 古宇郡神恵内村大字赤石村		
事業名	積丹地区 機能強化・老朽化対策工事		
事業所名	北海道後志総合振興局		
図面番号	10 / 15	縮尺	A1:1/10 A3:1/20
設計者	浅野 誠之	照査技術者	塩野 康浩
管理技術者	宮越 雅樹	製図者	浅野 誠之
測量者	浅野 誠之	作成年月日	令和6年1月31日
受託会社名	国土防災技術北海道株式会社		