

令和3(2021)年度 後志総合振興局管内観光入込客数の概要

令和4年(2022年)7月13日
後志総合振興局

◎調査の概要

(1) 調査期間

令和3年(2021年)4月1日～令和4年(2022年)3月31日

(2) 調査項目

①観光入込客数(道外客・道内客別、日帰客・宿泊客別)

②宿泊客延数

(3) 調査方法

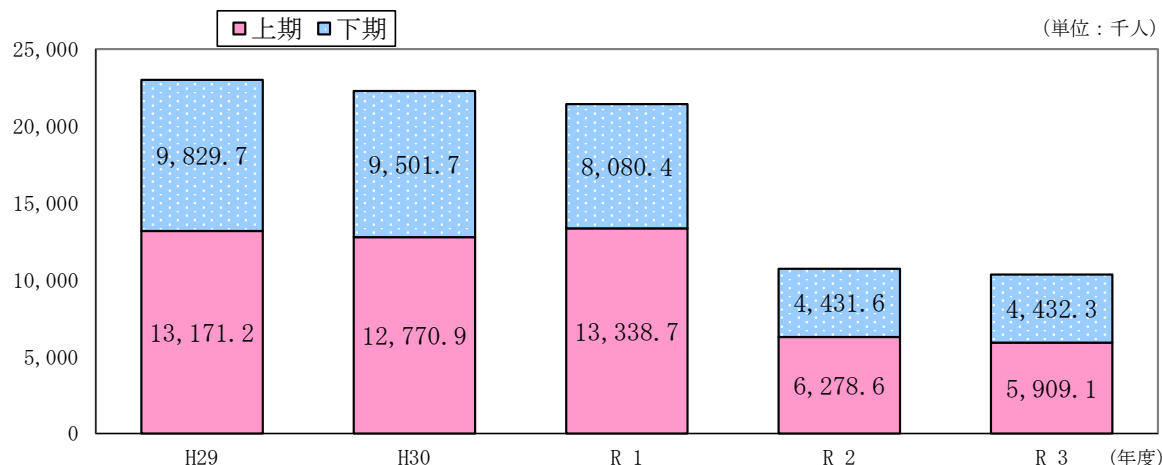
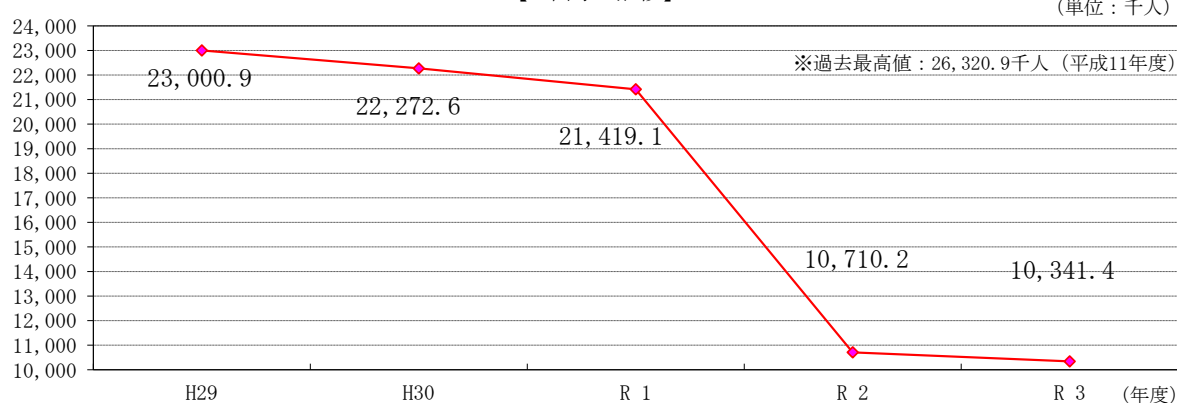
観光地点等における観光入込客数(延数)を集計(管内20市町村)。

※観光地点とは、観光・ビジネスの目的を問わず、観光活動の拠点と行祭事・イベントをいう。

1 観光入込客数の状況

- ・観光入込客数は、約1,034万人。
- ・前年度と比較し、約37万人(約3.4%)減少し、令和元年度と比較すると約1,108万人(約52%)の減少。
- ・前年度同様、新型コロナウイルス感染症の影響を大きく受けている。

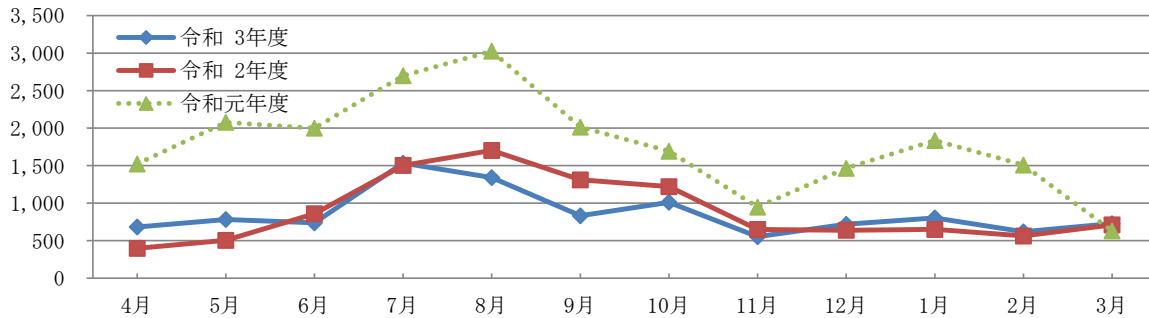
【5年間の推移】



2 月別の状況

- ・全ての月において、新型コロナウイルス感染症の影響を大きく受け、令和元年度を下回っている。

(単位：千人)



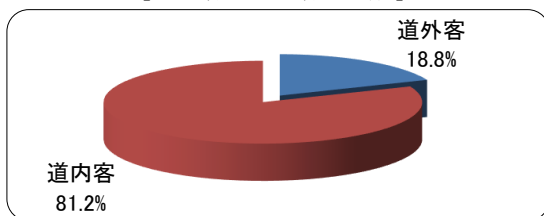
(単位：千人)

	4月	5月	6月	7月	8月	9月		
令和 3年度	682.7	781.9	737.7	1,533.5	1,341.2	832.1		
令和 2年度	397.8	505.1	859.0	1,502.8	1,702.8	1,311.1		
令和元年度	1,522.7	2,077.9	1,999.4	2,698.8	3,025.9	2,014.0		
対前年度比	171.6%	154.8%	85.9%	102.0%	78.8%	63.5%		
構成比(R3)	6.6%	7.6%	7.1%	14.8%	13.0%	8.0%		
	10月	11月	12月	1月	2月	3月		合計
令和 3年度	1,011.1	553.3	718.1	803.4	618.9	727.5		10,341.4
令和 2年度	1,220.2	649.3	638.8	649.8	562.9	710.6	10,710.2	
令和元年度	1,692.9	947.4	1,464.9	1,836.3	1,509.1	629.8	21,419.1	
対前年度比	82.9%	85.2%	112.4%	123.6%	109.9%	102.4%	96.6%	
構成比(R3)	9.8%	5.4%	6.9%	7.8%	6.0%	7.0%	100.0%	

3 道外客・道内客別

- ・道内客(約839万人)が全体の約81%を占めるが、前年度より約64万人減少した。
- ・道外客は前年度より約27万人増加した。

【道外客・道内客の構成】



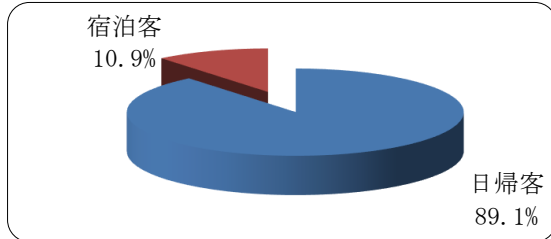
(単位：千人)

	観光入込客数	道外客・道内客別	
		道外客	道内客
令和 3年度	10,341.4	1,945.6	8,395.8
令和 2年度	10,710.2	1,676.5	9,033.7
対前年度比	96.6%	116.1%	92.9%
構成比(R03)	100.0%	18.8%	81.2%
構成比(R02)	100.0%	15.7%	84.3%

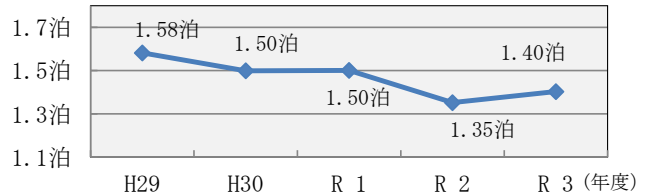
4 日帰客・宿泊客別、宿泊日数

- ・日帰客（約920万人）が全体の約9割を占める。
- ・平均宿泊日数は1.4泊で、前年度から0.05泊増加。

【日帰客・宿泊客の構成】



【5年間の平均宿泊日数の推移】



(単位：千人)

	観光入込客数	日帰客・宿泊客別	
		日帰客	宿泊客
令和3年度	10,341.4	9,215.0	1,126.4
令和2年度	10,710.2	9,715.3	994.9
対前年度比	96.6%	94.9%	113.2%
構成比 (R03)	100.0%	89.1%	10.9%
構成比 (R02)	100.0%	90.7%	9.3%

(単位：千人)

年度	宿泊客数	宿泊客延数	平均宿泊日数
H29	2,378.3	3,761.9	1.58泊
H30	2,443.5	3,663.6	1.50泊
R1	2,292.6	3,440.9	1.50泊
R2	994.9	1,345.5	1.35泊
R3	1,126.4	1,580.7	1.40泊

5 市町村別の状況

- ・一部の市町村で前年度比増加しているものの、全市町村において新型コロナウイルス感染症の影響を大きく受け、令和元年度を下回っている。

【観光入込客数市町村一覧】

(単位：千人)

市町村	R3年度	R2年度	R元年度	対前年度増減数	対前年度比
小樽市	2659.0	2595.4	6991.8	63.6	102.5 %
島牧村	40.4	50.4	54.6	-10.0	80.2 %
寿都町	101.2	142.8	271.9	-41.6	70.9 %
黒松内町	219.7	242.0	356.4	-22.3	90.8 %
蘭越町	490.6	564.0	781.8	-73.4	87.0 %
ニセコ町	1008.2	940.0	1752.7	68.2	107.3 %
真狩村	338.0	375.2	414.5	-37.2	90.1 %
留寿都村	663.4	470.8	1370.2	192.6	140.9 %
喜茂別町	1624.5	1725.4	2440.2	-100.9	94.2 %
京極町	292.2	607.3	906.2	-315.1	48.1 %
倶知安町	576.9	464.0	1493.4	112.9	124.3 %
共和町	118.7	136.3	190.4	-17.6	87.1 %
岩内町	190.5	197.8	363.0	-7.3	96.3 %
泊村	39.5	44.5	98.9	-5.0	88.8 %
神恵内村	110.1	132.3	199.7	-22.2	83.2 %
積丹町	723.6	782.3	1226.7	-58.7	92.5 %
古平町	66.9	69.9	87.1	-3.0	95.7 %
仁木町	174.8	211.1	231.6	-36.3	82.8 %
余市町	331.1	385.8	1135.0	-54.7	85.8 %
赤井川村	572.1	572.9	1053.0	-0.8	99.9 %