

平成30年度 後志総合振興局管内観光入込客数の概要

令和元年6月26日
後志総合振興局

◎調査の概要

(1) 調査期間

4月1日～3月31日

(2) 調査項目

①観光入込客数（道外客・道内客別、日帰客・宿泊客別）

②宿泊客延数

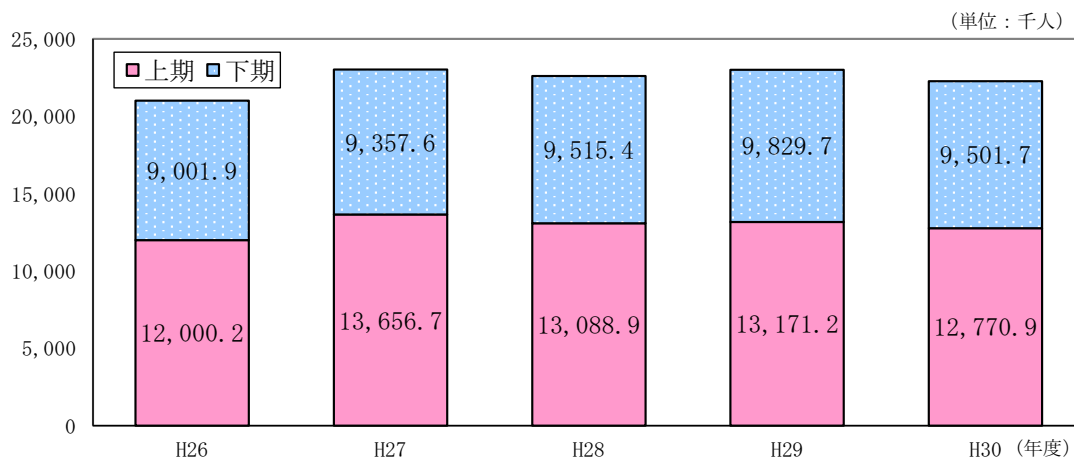
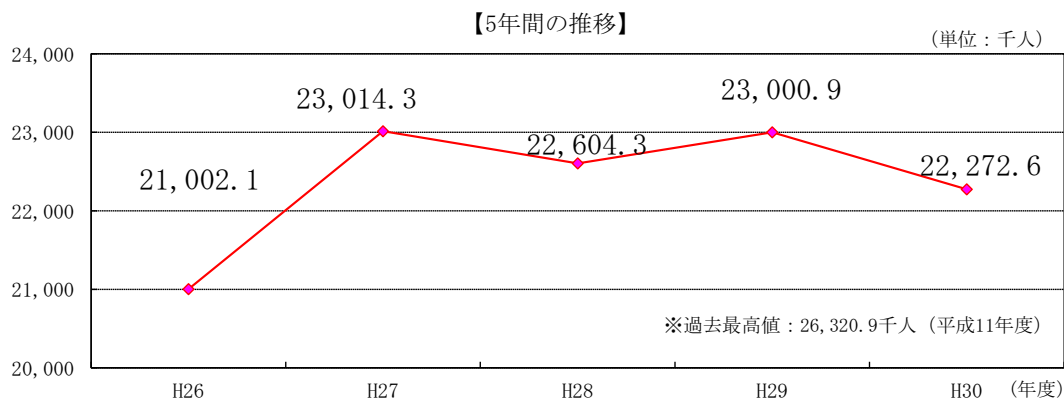
(3) 調査方法

観光地点等における観光入込客数(延数)を集計（管内20市町村）。

※観光地点とは、観光・ビジネスの目的を問わず、観光活動の拠点と行祭事・イベントをいう。

1 観光入込客数の状況

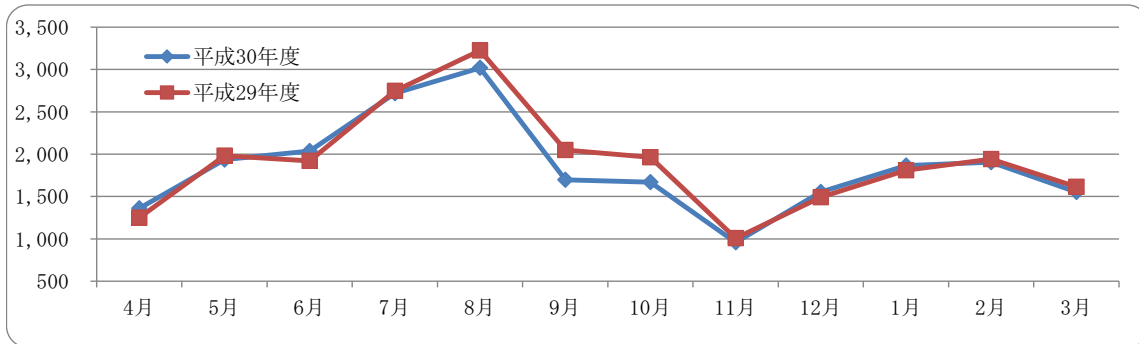
- ・観光入込客数は、約2,227万人。
- ・前年度と比較し、約72.8万人（3.2%）の減少。



2 月別の状況

多くの月で前年度を下回り、下期は12・1月は前年を上回ったものの、それ以外の月は前年度を下回った。

(単位：千人)



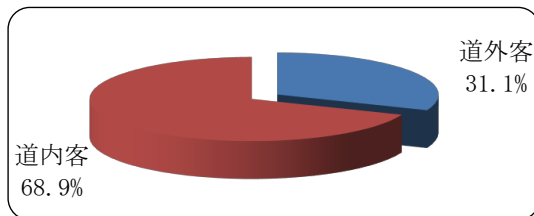
(単位：千人)

	4月	5月	6月	7月	8月	9月		
平成30年度	1,360.5	1,936.7	2,037.4	2,719.6	3,018.4	1,698.3		
平成29年度	1,249.0	1,982.5	1,921.3	2,746.6	3,224.0	2,047.8		
対前年度比	108.9%	97.7%	106.0%	99.0%	93.6%	82.9%		
構成比 (H30)	6.1%	8.7%	9.1%	12.2%	13.6%	7.6%		
	10月	11月	12月	1月	2月	3月		合計
平成30年度	1,668.4	958.3	1,554.2	1,864.3	1,904.4	1,552.0		22,272.6
平成29年度	1,964.1	1,006.6	1,493.3	1,811.0	1,941.5	1,613.2		23,000.9
対前年度比	84.9%	95.2%	104.1%	102.9%	98.1%	96.2%	96.8%	
構成比 (H30)	7.5%	4.3%	7.0%	8.4%	8.6%	7.0%	100.0%	

3 道外客・道内客別

道内客（約1,534万人）が全体の約7割を占める。

【道外客・道内客の構成】



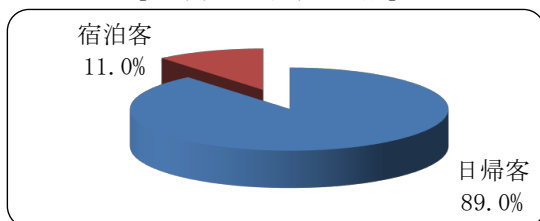
(単位：千人)

	観光入込客数	道外客・道内客別	
		道外客	道内客
平成30年度	22,272.6	6,927.8	15,344.8
平成29年度	23,000.9	6,868.9	16,132.0
対前年度比	96.8%	100.9%	95.1%
構成比 (H30)	100.0%	31.1%	68.9%
構成比 (H29)	100.0%	29.9%	70.1%

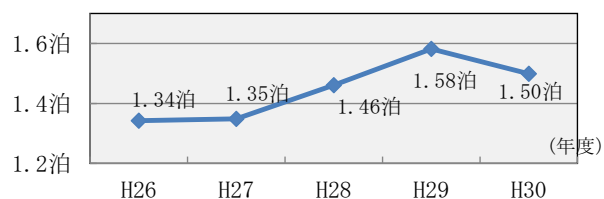
4 日帰客・宿泊客別、宿泊日数

- ・日帰客（約1,983万人）が全体の約9割を占める。
- ・平均宿泊日数は1.50泊で、前年度より0.08泊減少。
- ・宿泊客数は増加した。

【日帰客・宿泊客の構成】



【5年間の平均宿泊日数の推移】



(単位：千人)

(単位：千人)

	観光入込客数	日帰客・宿泊客別	
		日帰客	宿泊客
平成30年度	22,272.6	19,829.1	2,443.5
平成29年度	23,000.9	20,622.6	2,378.3
対前年度比	96.8%	96.2%	102.7%
構成比 (H30)	100.0%	89.0%	11.0%
構成比 (H29)	100.0%	89.7%	10.3%

年度	宿泊客数	宿泊客延数	平均宿泊日数
H26	2,475.4	3,323.0	1.34泊
H27	2,610.2	3,520.1	1.35泊
H28	2,638.3	3,855.4	1.46泊
H29	2,378.3	3,761.9	1.58泊
H30	2,443.5	3,663.6	1.50泊

5 市町村別の状況

- ・多くの市町村で入込客数が減少し、増加は5町村。
(寿都町、真狩村、留寿都村、倶知安町、京極町)
- ・管内20市町村のうち15市町村で、北海道胆振沖地震または台風等自然災害が影響したとしている。

【増加の主な要因】

- ・京極町 ふきだし公園の入込数が増加した
- ・寿都町 SNSによる情報発信、アンテナショップの効果
- ・倶知安町 新規宿泊施設オープンもあり、ピークシーズンは好調に推移

【減少の主な要因】

- ・小樽市 北海道胆振東部地震の影響により微減
- ・赤井川村 道内客及び日帰り客の減少
- ・余市町 北海道胆振東部地震の影響により減

【観光入込客数管内上位10市町村】

(単位・千人)

市町村	平成30年度 入込総数	平成29年度 入込総数	対前年度差	対前年度比
小樽市	7814.2	8061.6	-247.4	96.9 %
喜茂別町	2447.7	2583.6	-135.9	94.7 %
ニセコ町	1668.0	1672.4	-4.4	99.7 %
倶知安町	1646.6	1614.1	32.5	102.0 %
留寿都村	1510.5	1510.1	0.4	100.0 %
赤井川村	1133.1	1351.7	-218.6	83.8 %
余市町	1085.0	1163.6	-78.6	93.2 %
積丹町	1036.9	1058.6	-21.7	98.0 %
京極町	944.6	812.5	132.1	116.3 %
蘭越町	723.4	814.2	-90.8	88.8 %