

# 10月4日～11月2日の 高病原性鳥インフルエンザ発生状況

野鳥 累計4事例

道内は3事例 宮城県1事例

道内野鳥

回収日	回収場所	種名
10月4日	美唄市	ハシブトカラス
10月18日	釧路市	ノスリ
10月26日	釧路市	オオハクチョウ



**渡り鳥は、9月初めから道内に来ています！**

**再 再**

**確認！**

**次の事項に注意し、農場を守りましょう！**

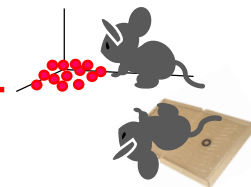
★農場や鶏舎に出入りする際の消毒の徹底（長靴、資材、車両等）

★防鳥ネットの設置と鶏舎の破損部の点検・修繕を徹底



★鶏舎専用長靴の使用と消毒、鶏舎周囲は定期的に消石灰で消毒

★殺鼠剤や粘着シート等で定期的に鶏舎内のねずみ駆除



★毎月の自己点検の実施、不備がある場合は直ちに改善

★異常家きんの早期発見、早期通報の徹底

飼養家さんに異状を認めた場合は、家畜保健衛生所へ連絡してください！

北海道後志家畜保健衛生所

〒044-0083 虻田郡倶知安町字旭15番地

TEL: 0136-22-2010 FAX: 0136-22-1554

時間外緊急連絡先: 090-1640-2429