

# 11月17日～11月22日の 高病原性鳥インフルエンザ発生状況 全国の野鳥 計9件

道内は4件 他 千葉県,岡山県,鳥取県,鹿児島県



道内野鳥 ○例目	回収日	回収 場所	種名
8	11月11日	中標津町	オオハクチョウ
9	11月13日	大樹町	オオハクチョウ
10	11月14日	標茶町	タンチョウ
11	11月15日	別海町	タンチョウ

<10月4日～11月22日>野鳥における高病原性鳥インフルエンザ  
ウイルス陽性の合計確認例数:1道5県 23例

再 再

確認!

次の事項に注意し、農場を守りましょう!

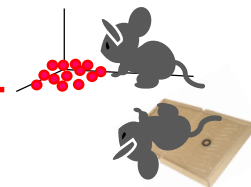
★農場や鶏舎に出入りする際の消毒の徹底 (長靴、資材、車両等)

★防鳥ネットの設置と鶏舎の破損部の点検・修繕を徹底



★鶏舎専用長靴の使用と消毒、鶏舎周囲は定期的に消石灰で消毒

★殺鼠剤や粘着シート等で定期的に鶏舎内のねずみ駆除



★毎月の自己点検の実施、不備がある場合は直ちに改善

★異常家きんの早期発見、早期通報の徹底

飼養家さんに異状を認めた場合は、家畜保健衛生所へ連絡してください!

北海道後志家畜保健衛生所

〒044-0083 虻田郡倶知安町字旭15番地

TEL:0136-22-2010 FAX:0136-22-1554

時間外緊急連絡先:090-1640-2429