


佐賀県の家きんで高病原性鳥インフルエンザ発生！！(今季国内初)

家きん飼養農場で **1 事例** の発生

【守ってますか？】

鶏舎内専用の長靴・作業着以外で鶏舎へ入らない。
野鳥,野生動物が鶏舎へ入らないよう点検,対策をする。



11月25日発生
佐賀県鹿島市
採卵鶏 約4万羽

今シーズン
家きん飼養農場

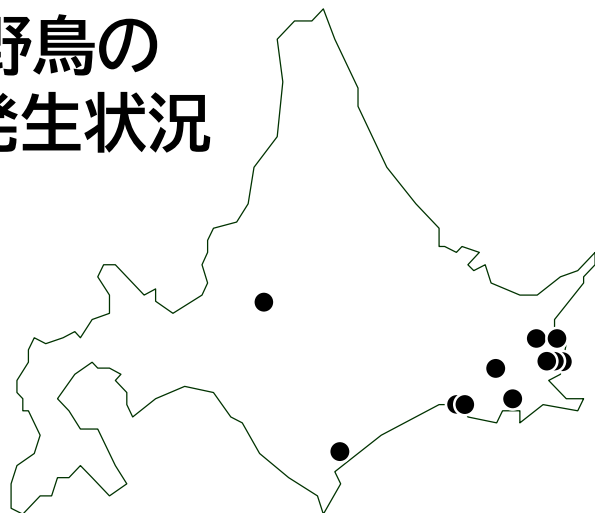
累計 1 例

11月23日～11月26日 野鳥の 高病原性鳥インフルエンザ発生状況

全国の野鳥 計2件

宮城県, 鹿児島県

今回は
道内野鳥の事例はありません。



<10月4日～11月26日>野鳥における高病原性鳥インフルエンザ
ウイルス陽性の合計確認例数:1道5県 25例

再 再

確認!

次の事項に注意し、農場を守りましょう!

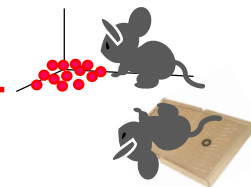
★農場や鶏舎に出入りする際の消毒の徹底 (長靴、資材、車両等)

★防鳥ネットの設置と鶏舎の破損部の点検・修繕を徹底



★鶏舎専用長靴の使用と消毒、鶏舎周囲は定期的に消石灰で消毒

★殺鼠剤や粘着シート等で定期的に鶏舎内のねずみ駆除



★毎月の自己点検の実施、不備がある場合は直ちに改善

★異常家きんの早期発見、早期通報の徹底

飼養家きんに異状を認めた場合は、家畜保健衛生所へ連絡してください!

北海道後志家畜保健衛生所

〒044-0083 虻田郡倶知安町字旭15番地

TEL: 0136-22-2010 FAX: 0136-22-1554

時間外緊急連絡先: 090-1640-2429