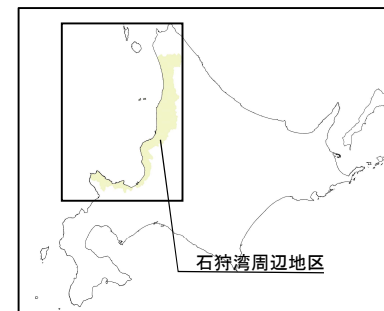
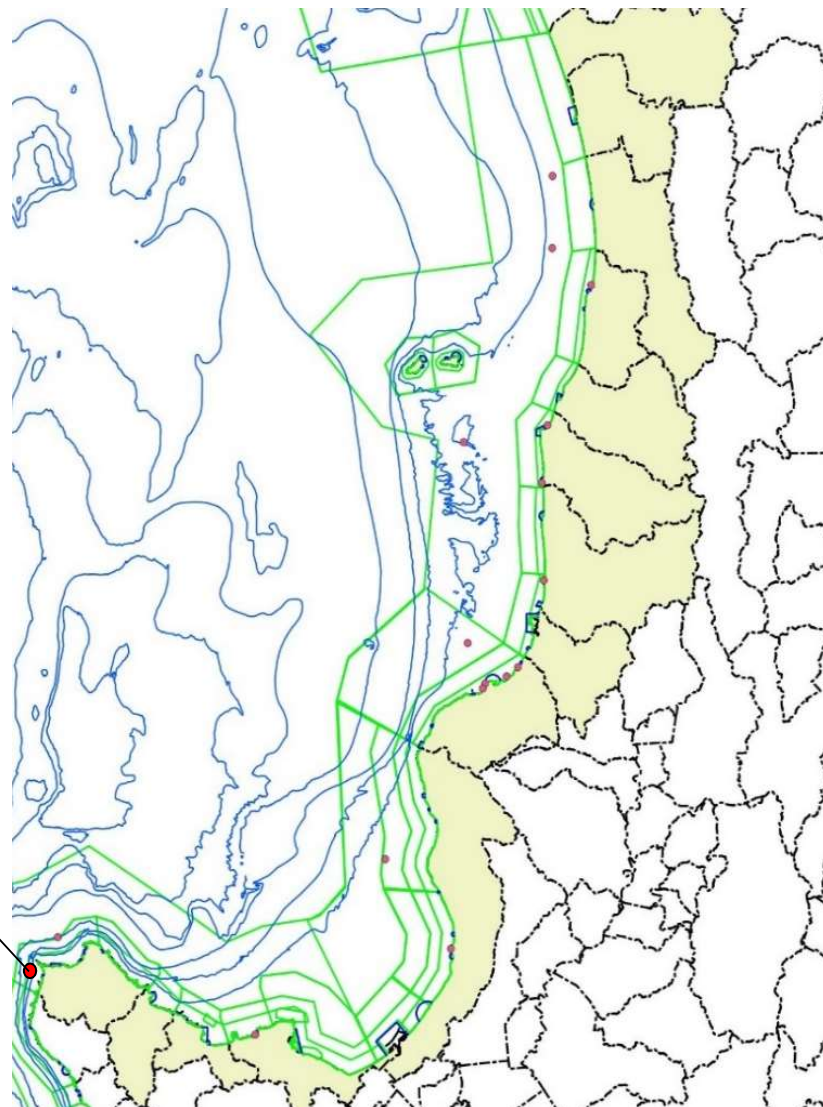


事業名	水産環境整備事業(特定)		地区名	石狩湾周辺地区
都道府県名	所管名	関係市町村名	整備対象漁港名	整備対象漁場名(関係漁港名等)
北海道	北海道	天塩町、遠別町、初山別村、羽幌町、苫前町、小平町、留萌市、増毛町、石狩市、小樽市、余市町、古平町、積丹町	—	留萌遠別沖合漁場、花岡地先漁場、増毛地先漁場、浜益愛冠漁場、小樽塩谷漁場、神岬沖漁場

位置図

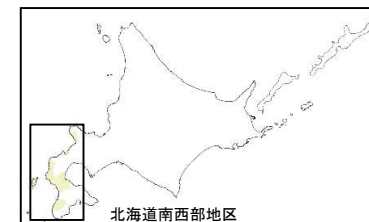
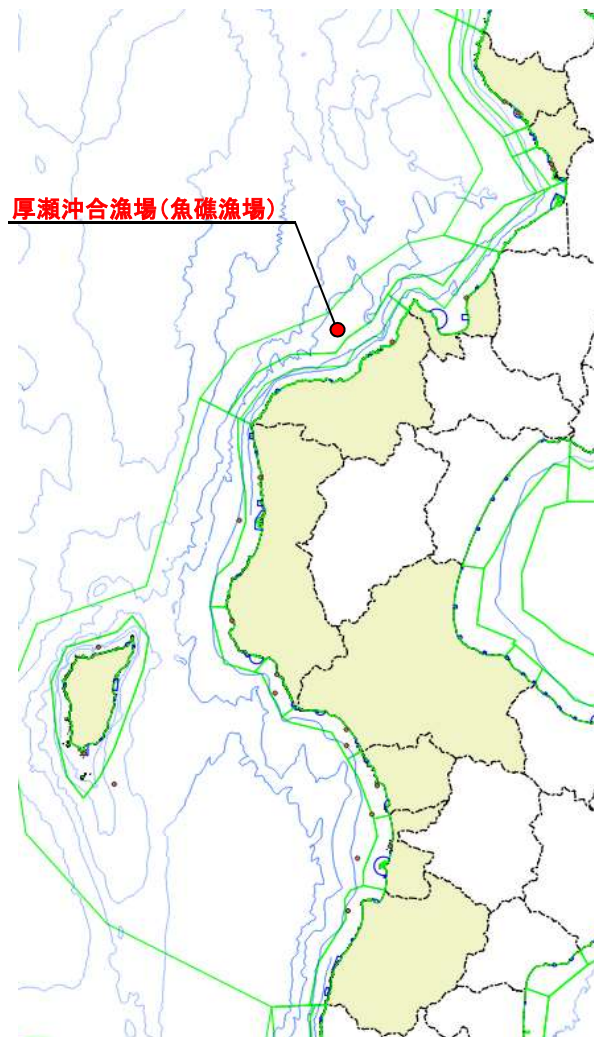
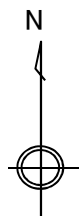


神岬沖漁場(魚礁漁場)

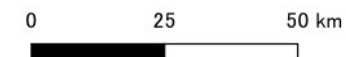
※計画漁場の表示は後志総合振興局管内のみ

事業名	水産環境整備事業(特定)		地区名	北海道南西部地区
都道府県名	所管名	関係市町村名	整備対象漁港名	整備対象漁場名(関係漁港名等)
北海道	北海道	神恵内村、泊村、寿都町、島牧村、 せたな町、八雲町、乙部町、 江差町、上ノ国町、奥尻町	—	赤石北漁場、神恵内横洞漁場、泊茅沼漁場、泊臼別漁場、寿都歌棄漁場、厚瀬沖合漁場、 せたな吹込藻場漁場、せたな南川沖漁場、せたな宮野藻場漁場、せたな貝取洞沖漁場、熊 石相沼沖漁場、熊石黒岩藻場漁場、乙部突符藻場漁場、乙部沖漁場、江差泊藻場漁場、江 差泊沖漁場、上ノ国沖漁場、奥尻稲穂沖漁場、奥尻青苗藻場漁場、奥尻青苗沖漁場

位置図



— 漁業権区分ライン



※計画漁場の表示は後志総合振興局管内のみ