



双葉ダム見学会



ダムは洪水や川の氾濫を防ぐだけでなく、さまざまな働きがあります。

- 畑や水田への水の安定供給
- 洪水や川の氾濫の防止
- 発電など

ここで取った水が一番遠いところで
「共和町」まで届いています。



そのほかにも倶知安町、京極町に水が届いています。
そして今回は倶知安農業高等学校の3年生が見学に参加しました。



まずは高校生の代表から挨拶。



管理塔で説明を聞きます。



あいにくの天気なので窓から見学。。



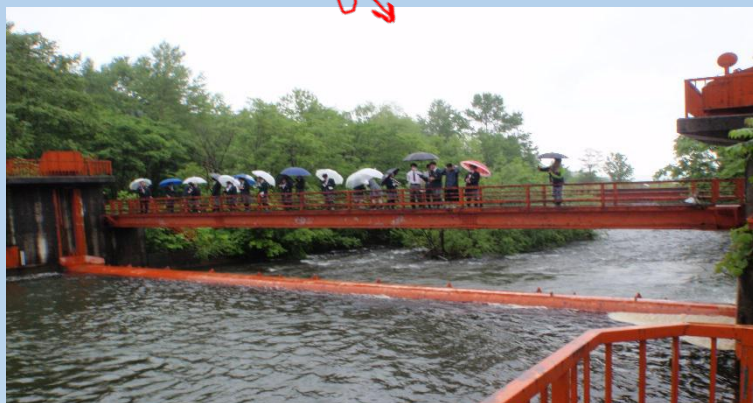
赤いところで水を取っています！



次は頭首工を見学。実際に上って説明を聞きます。

**高校生の皆様お疲れ様
でした。勉強頑張ってください！**

今回見学した双葉ダムは農業用のダム
なので、発電などは行っていないですが、
発電などができるダムもあります！



頭首工は川の水を取るところです！



ダムの目的などがよく知れた。京極のダムから共和までも水路をつなげ、水を届けていることに驚きました。今回の見学はとてもためになりました。