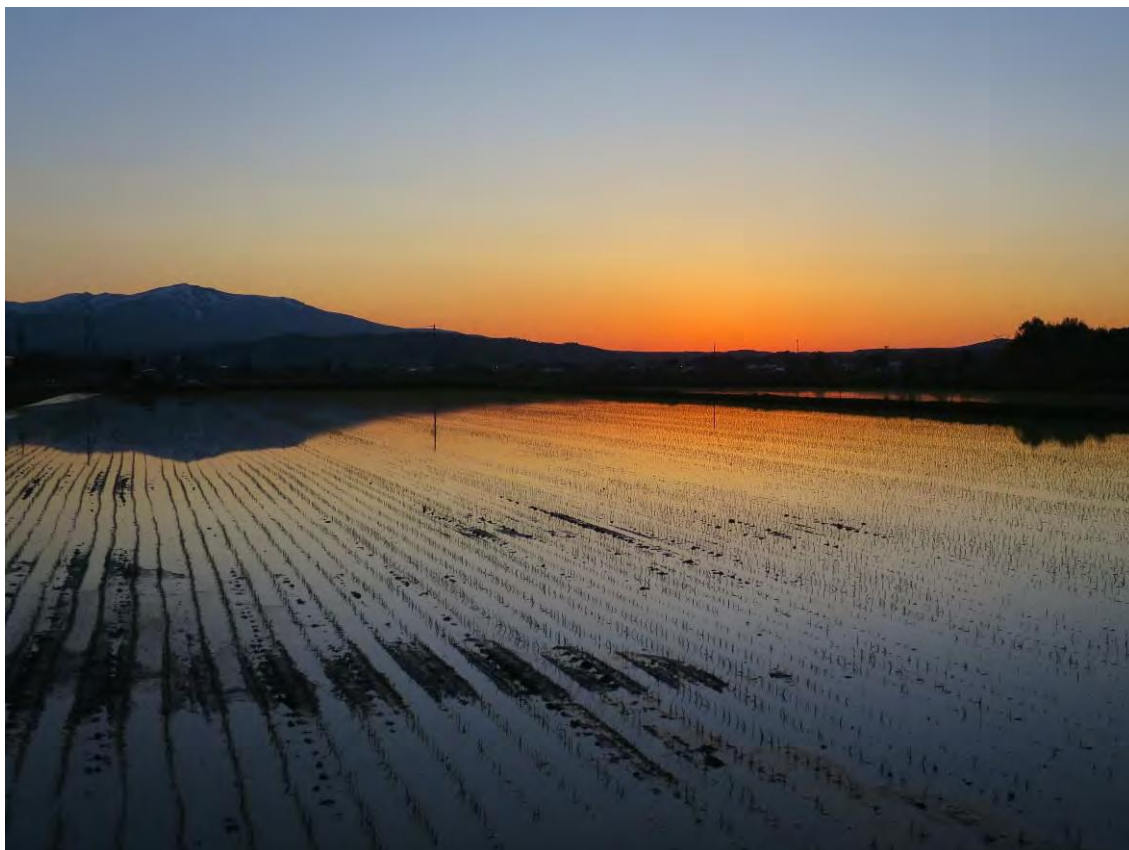


令和元年度(2019年度)
農業農村整備事業概要



平成30年度農村振興課『季節の写真集』から「マジックアワー」
(詳しくは、農村振興課ホームページ <http://www.shiribeshi.pref.hokkaido.lg.jp/ss/nss/>まで)

北海道後志総合振興局産業振興部農村振興課



G20観光大臣会合

2019年10月25日(金)、26日(土)

倶知安町 ニセコHANAZONOリゾート

後志総合振興局管内の概要

後志総合振興局は1市13町6村で構成され、その面積は4,306km²(全道面積の5.2%)で大部分は丘陵・山岳・段地と極めて複雑な地形を示している。中央部には支笏洞爺国立公園に指定されている秀峰羊蹄山(1,898m)がそびえ立ち、北西には東洋のサンモリツツといわれているニセコ山系(主峰ニセコアンヌプリ1,308m)が連なり、小樽・余市・積丹・岩内の港湾と海岸美が果てなく続くニセコ積丹小樽海岸国定公園、さらに寿都・島牧の海岸一帯は狩場茂津多道立自然公園に指定され、多くの温泉や景勝地を抱いている。各河川の流域に余市、倶知安及び岩内の各平野等が拓け農耕地をつくり、特に尻別川流域は後志の穀倉地帯である。余市・仁木の果樹、留寿都のだいこん、羊蹄山麓一円のばれいしょ等は特に有名である。

管内農業概要

市町村	総面積 (km ²)	人口 (人)	農業就業人口(人)		農業戸数(戸)					耕地面積(ha)			
			合計	59歳以下 就業人口	総農家数	販売農家数				耕地計	田耕地	本地	畑耕地
						合計	専業	1種兼業	2種兼業				
小樽市	243.83	118,948	170	28	161	95	55	13	27	185	17	16	168
島牧村	437.18	1,517	39	8	42	29	10	2	17	297	33	29	264
寿都町	95.25	3,048	20	χ	54	15	7	2	6	267	18	16	249
黒松内町	345.65	2,904	102	42	65	48	34	10	4	3,400	175	160	3,220
蘭越町	449.78	4,767	542	246	293	258	95	120	43	4,000	2,940	2,750	1,060
ニセコ町	197.13	5,203	356	157	149	144	79	48	17	2,730	638	589	2,090
真狩村	114.25	2,088	416	217	150	141	106	27	8	3,010	14	13	2,990
留寿都村	119.84	2,049	289	144	110	104	72	25	7	2,390	1	1	2,390
喜茂別町※	189.41	2,248	226	110	103	95	49	38	8	1,250	1	1	1,240
京極町※	231.49	3,080	251	134	98	90	50	36	4	2,510	28	26	2,480
倶知安町	261.34	16,432	488	245	209	185	108	66	11	4,560	937	872	3,620
共和町	304.92	6,034	866	395	413	349	210	86	53	5,110	2,570	2,410	2,540
岩内町	70.60	12,931	45	13	42	29	16	9	4	348	162	147	186
泊村	82.27	1,671	χ	χ	1	1	χ	χ	χ	0	-	-	0
神恵内村	147.79	893	-	-	-	-	-	-	-	2	0	0	2
積丹町	238.13	2,121	62	30	54	32	14	10	8	828	0	0	828
古平町	188.36	3,185	χ	χ	29	14	χ	χ	χ	79	46	42	33
仁木町	167.96	3,386	690	283	318	313	198	86	29	1,490	700	662	789
余市町	140.59	19,238	818	311	370	354	241	72	41	1,430	72	68	1,360
赤井川村	280.09	1,262	171	59	104	98	44	27	27	786	208	195	578
合計	4,305.87	213,005	5,574	2,428	2,765	2,394	1,394	681	319	34,672	8,560	7,997	26,087

資料：国土地理院面積調(平成30年10月1日)、住民基本台帳(平成30年1月1日)、2015農林業センサス、平成30年農林水産統計
※喜茂別町と京極町の総面積は境界未定のため概数値

後志管内地域指定一覧

市町村	農業振興 地域	5 法 指 定				酪農肉用 牛生産近 代化計画	特別豪雪 地帯指定 ※	野菜指定産地
		4 法 指 定			特定 農山村			
		過疎	振興山村	半島				
小樽市	S48.9.29	H12.4.1					夏秋トマト(S44)	
島牧村	S48.9.29	H12.4.1	S45.12.24		H 5.9.28			
寿都町	S47.11.4	H12.4.1	S47.2.3 (歌葉、樽岸、磯谷)		H 5.9.28		ばれいしょ(H10)	
黒松内町	S47.11.4	H12.4.1	S41.12.20 (黒松内、熱野) S47.2.3 (樽岸)		H 5.9.28	H28(酪肉)	S46.9.27 ばれいしょ(H10)	
蘭越町	S46.9.27	H12.4.1	S44.12.27 (南尻別)		H 5.9.28		S46.9.27 ばれいしょ(H10)、夏秋トマト(H15)	
ニセコ町	S47.11.4	H12.4.1				H28(酪)	S46.9.27 ばれいしょ(S49)、秋にんじん(H11)、夏だいこん(H11)、夏秋トマト(H15)	
真狩村	S46.9.27	H12.4.1				H28(酪肉)	S46.9.27 ばれいしょ(S49)、秋にんじん(H11)、夏だいこん(H11)、夏秋トマト(H15)	
留寿都村	S45.10.22	H12.4.1				H28(肉)	S46.9.27 ばれいしょ(S49)、夏だいこん(H11)、秋にんじん(H11)	
喜茂別町	S46.9.27	H12.4.1	S45.12.24		H 5.9.28		S46.9.27 ばれいしょ(S49)、夏だいこん(H11)、夏秋トマト(H15)	
京極町	S47.11.4	H12.4.1	S44.12.27		H 5.9.28		S46.9.27 ばれいしょ(S49)、秋にんじん(H11)、夏だいこん(H11)、夏秋トマト(H15)	
倶知安町	S46.9.27					H28(酪肉)	S46.9.27 ばれいしょ(S49)、秋にんじん(H11)、夏だいこん(H11)、夏秋トマト(H15)	
共和町	S45.3.31	H12.4.1	S47.2.3 (小沢)	S63.12.23	H 5.9.28(小沢)		S46.9.27 ばれいしょ(S49)	
岩内町	S50.2.8	H12.4.1	S48.3.5 (島野)	S63.12.23	H 5.9.28		S51.4.9	
泊村			S47.2.3	S63.12.23	H 5.9.28			
神恵内村		H12.4.1	S47.2.3	S63.12.23	H 5.9.28		S51.4.9	
積丹町	S47.11.4	H12.4.1	S47.2.3 (余別、入舸)	S63.12.23	H 5.9.28	H28(酪)	S46.9.27	
古平町	S48.9.29	H12.4.1	S47.2.3	S63.12.23	H 5.9.28		S51.4.9	
仁木町	S46.9.27	H12.4.1	S43.12.28	S63.12.23	H 5.9.28		S51.4.9 夏秋トマト(S44)	
余市町	S45.3.31	H26.4.1		S63.12.23		H28(酪)	夏秋トマト(S44)	
赤井川村	S47.11.4	H12.4.1	S42.12.15		H 5.9.28		S46.9.27	

※豪雪地帯指定は管内の全市町村が指定を受けている

令和元年度(2019年度) 道営農業農村整備事業実施地区の概要

(令和元年(2019年)5月現在)

(単位:千円)

番号	地区名	市町村名	受益面積 (ha)	受益戸数 (戸)	総事業費	主要工事	事業経過			
							工期	平成30年度 まで	令和元年度 (平成30年度 補正を含む)	令和2年度 以降

農地整備事業(経営体育成型)

1	宿内	共和町	31	12	174,300	農業用排水 L= 1,021 m 区画整理 A= 8 ha 暗渠排水 A= 6 ha 客土 A= 4 ha	H27 ~ R元 (2015 ~ 2019)	154,280	20,020	
2	岩崎	共和町	94	16	582,000	農道 L= 168 m 農業用排水 L= 1,138 m 区画整理 A= 26 ha 暗渠排水 A= 1 ha	H27 ~ R2 (2015 ~ 2020)	353,900	100,000	128,100
3	豊国	蘭越町	52	11	962,000	農業用排水 L= 7,489 m 区画整理 A= 51 ha	H27 ~ R2 (2015 ~ 2020)	273,181	174,000	514,819
4	蘭越	蘭越町	35	7	606,000	農業用排水 L= 3,454 m 区画整理 A= 35 ha	H29 ~ R3 (2017 ~ 2021)	108,031	121,000	376,969
5	目名一期	蘭越町	143	29	1,744,000	農業用排水 L= 5,443 m 区画整理 A= 104 ha 暗渠排水 A= 4 ha 客土 A= 7 ha	H29 ~ R7 (2017 ~ 2025)	144,700	107,000	1,492,300
6	目名二期	蘭越町	131	29	1,674,000	農業用排水 L= 3,595 m 区画整理 A= 126 ha 暗渠排水 A= 3 ha 客土 A= 2 ha	H30 ~ R7 (2018 ~ 2025)	38,300	95,000	1,540,700
7	初田	蘭越町	136	30	1,687,000	農業用排水 L= 11,641 m 区画整理 A= 75 ha 暗渠排水 A= 6 ha 客土 A= 3 ha	H30 ~ R8 (2018 ~ 2026)	37,100	129,000	1,520,900
合計7地区					7,429,300			1,109,492	746,020	5,573,788

農地整備事業(中山間地域型)

8	大谷	蘭越町	298	44	2,865,000	用水路 L= 4,935 m 排水路 L= 418 m 区画整理 A= 192 ha 暗渠排水 A= 30 ha 客土 A= 5 ha	H24 ~ R3 (2012 ~ 2021)	2,030,449	348,000	486,551
9	中の川	共和町	80	11	1,762,000	農道 L= 1,188 m 区画整理 A= 58 ha	H25 ~ R3 (2013 ~ 2021)	1,361,724	241,000	159,276
10	昆布	蘭越町	72	13	1,235,000	用水路 L= 283 m 区画整理 A= 64 ha 暗渠排水 A= 8 ha	H27 ~ R2 (2015 ~ 2020)	760,000	294,639	180,361
11	名駒	蘭越町	92	15	1,210,000	農業用排水 L= 7,670 m 区画整理 A= 57 ha 暗渠排水 A= 5 ha 客土 A= 5 ha	R元 ~ R7 (2019 ~ 2025)		100,000	1,110,000
合計4地区					7,072,000			4,152,173	983,639	1,936,188

令和元年度 道営農業農村整備事業実施地区の概要

(令和元年(2019年)5月現在)

(単位:千円)

番号	地区名	市町村名	受益面積 (ha)	受益戸数 (戸)	総事業費	主要工事	事業経過			
							工期	平成30 まで	令和元年度 (平成30年度 補正を含む)	令和2年度 以降

水利施設等保全高度化事業(一般型・基幹水利施設整備型)

12	発足・前田	共和町	1,027	159	1,200,000	農業用排水 L= 8,411 m	R元 ~ R8 (2019 ~ 2026)		100,000	1,100,000
合計1地区					1,200,000			0	100,000	1,100,000

水利施設等保全高度化事業(一般型・基幹水利施設保全型)

13	余市川第1	仁木町 余市町	432	147	1,090,000	頭首工 3基	H29 ~ R4 (2017 ~ 2022)	282,700	282,000	525,300
合計1地区					1,090,000			282,700	282,000	525,300

水利施設等保全高度化事業(特別型・産地収益力向上型(畑地帯総合整備型)(畑地帯担い手育成型))

14	京極	京極町	182	32	1,101,000	農道 L= 372 m 農業用排水 L= 1,562 m 区画整理 A= 130 ha 暗渠排水 A= 9 ha	H27 ~ R3 (2015 ~ 2021)	456,973	222,150	421,877
15	発足	共和町	448	111	660,000	畑かん A= 424 ha 区画整理 A= 14 ha 暗渠排水 A= 13 ha 客土 A= 31 ha	H29 ~ R4 (2017 ~ 2022)	79,640	86,000	494,360
合計2地区					1,761,000			536,613	308,150	916,237

道営事業合計

合計15地区					18,552,300			6,080,978	2,419,809	10,051,513
--------	--	--	--	--	------------	--	--	-----------	-----------	------------

令和元年度(2019年度) 道営農業農村整備事業調査計画地区の概要

(令和元年(2019年)5月現在)

番号	事業名	地区名	市町村名	受益戸数 (戸)	受益面積 (ha)	事業費 (千円)	10a当たり 事業費 (千円)	事業内容
1	水利施設等保全高度化事業 (一般型・基幹水利施設保全型)	余市川第2	仁木町 赤井川村	77	387	760,000	196	頭首工 2基
2	水利施設等保全高度化事業 (特別型・産地収益力向上型 (畑地帯総合整備型)(畑地帯担い手育成型))	真狩	真狩村	32	362	1,800,000	497	区画整理A=294ha、暗渠排水A=37ha 客土A=5ha、心土破砕A=37ha
合計2地区						2,560,000		

令和元年度(2019年度) 団体営農業農村整備事業実施地区の概要 (令和元年(2019年)5月現在)
(単位:千円)

番号	地区名	市町村名	受益面積 (ha)	受益戸数 (戸)	総事業費	主要工事	事業経過			
							工期	平成30年度 まで	令和元年度 (平成30年度 補正を含む)	令和2年度 以降

基幹水利施設管理事業

1	双葉	俱知安町 共和町 京極町 喜茂別町	2,677	1,457		ダム管理	H8 ~ (1996 ~)		27,210	
2	共和	共和町	899	285		ダム管理	H11 ~ (1998 ~)		10,090	
3	落合	赤井川村	511	95		ダム管理	H14 ~ (2001 ~)		11,670	
合計3地区									48,970	

国営造成施設管理体制整備促進事業 (道営事業費分含む)

4	俱知安	俱知安町 京極町	861	338	19,800	推進活動費、強化支援費 1式	H30 ~ R4 (2018 ~ 2022)	3,460	3,460	12,880
5	蘭越	蘭越町	950	423	12,500	推進活動費、強化支援費 1式	H30 ~ R4 (2018 ~ 2022)	2,000	2,000	8,500
6	余市川	仁木町 余市町	1,451	507	52,500	推進活動費、強化支援費 1式	H30 ~ R4 (2018 ~ 2022)	8,000	8,500	36,000
合計3地区					84,800			13,460	13,960	57,380

農業集落排水事業

7	蘭越東	蘭越町		686	333,000	処理施設1ヶ所(機能強化)	H25 ~ R元 (2013 ~ 2019)	222,120	110,880	
8	蘭越東	蘭越町		3,710	11,000	最適整備構想1式	R元 ~ R2 (2019 ~ 2020)		6,000	5,000
合計2地区					344,000			222,120	116,880	5,000

農業基盤整備促進事業

9	仁木2	仁木町	11.1	9	23,852	区画拡大① A= 11.1 ha	H29 ~ R元 (2017 ~ 2019)	11,947	11,905	
10	真狩第2	真狩村	8.7	2	6,000	農用地の保全 A= 8.7 ha	R元 ~ R元 (2019 ~ 2019)		6,000	
合計2地区					29,852			11,947	17,905	0

農地耕作条件改善事業

11	黒松内第2	黒松内町	46.7	7	34,000	農用地の保全 A= 46.7 ha	R元 ~ R3 (2019 ~ 2021)		12,600	21,400
合計1地区					34,000			0	12,600	21,400

団体営事業合計

合計11地区					(492,652)			(247,527)	210,315	(83,780)
--------	--	--	--	--	-----------	--	--	-----------	---------	----------

道 営 事 業 完 了 地 区 一 覧

(昭和46年度～平成30年度完了地区)

地区名	所在地	地区面積 (ha)	総事業費 (千円)	主要工事	施工年度
かんがい排水					
共和	共和町	1,059	1,294,990	用水路 L= 10,679 m	S51 ~ S62
富岡	蘭越町	213	449,810	頭首工 L= 1基 水路工 L= 4,132 m	S55 ~ S59
ペンケ	蘭越町	206	108,642	頭首工 L= 1基 水路工 L= 1,215 m	S62 ~ H1
宿内	共和町	169	991,966	水路工 L= 2,546 m	H2 ~ H7
カジュンベツ	二セコ町	251	807,000	排水路 L= 2,750 m	H3 ~ H13
向丘	留寿都村	112	332,060	水路工 L= 1,616 m	H4 ~ H8
北岡	京極町	108	313,000	排水路 L= 922 m	H5 ~ H10
排水対策特別					
名駒	蘭越町	38	196,172	排水路 L= 1,776 m	S61 ~ H1
長沢	仁木町	52	236,937	排水路 L= 1,200 m	H5 ~ H7
南幌似	共和町	42	147,368	排水路 L= 1,248 m	H11 ~ H14
明渠排水					
美園	余市町	232	132,640	排水路 L= 2,353 m	S46 ~ S49
湧別	共和町	234	282,892	排水路 L= 3,533 m	S46 ~ S53
岩崎	共和町	194	99,520	排水路 L= 1,490 m	S51 ~ S54
宮丘	共和町	105	236,931	排水路 L= 1,230 m	S57 ~ S59
瑞平	倶知安町	138	225,160	排水路 L= 2,264 m	S60 ~ H1
水利施設整備事業(排水対策特別型)					
大谷地	共和町	50	283,140	排水路 L= 1,540 m	H24 ~ H29
ほ場整備					
大江	仁木町	236	1,285,620	区画整理 A= 236 ha 客土 A= 30 ha	S46 ~ S55
相生	蘭越町	248	1,571,839	区画整理 A= 248 ha 暗渠排水 A= 141 ha	S49 ~ S57
国富	共和町	171	1,027,839	区画整理 A= 171 ha 暗渠排水 A= 104 ha	S49 ~ S55
倶知安西部	倶知安町	233	3,066,000	暗渠排水 A= 151 ha 区画整理 A= 233 ha	S50 ~ H3
大谷地	共和町	249	1,538,382	区画整理 A= 218 ha 暗渠排水 A= 218 ha	S51 ~ S59
発足	共和町	491	3,989,219	区画整理 A= 491 ha 暗渠排水 A= 489 ha	S52 ~ H1
倶知安北部	倶知安町	140	1,339,780	区画整理 A= 140 ha 暗渠排水 A= 31 ha	S55 ~ H1
下梨	共和町	292	4,508,998	区画整理 A= 292 ha 暗渠排水 A= 293 ha	S55 ~ H4
土地総					
三和	蘭越町	505	2,667,670	農業用排水 L= 7,483 m 暗渠排水 A= 93 ha	S61 ~ H10
大江	仁木町	216	902,946	客土 A= 30 ha 農道 L= 8,439 m	S62 ~ H4
富岡	蘭越町	180	933,250	区画整理 A= 66 ha 農業用排水 L= 1,813 m	H4 ~ H11
共和北部	共和町	723	2,151,000	用排水路 L= 43,280 m 客土 A= 176 ha	H5 ~ H13
大谷地	共和町	261	1,317,000	用排水路 L= 19,741 m 客土 A= 102 ha	H7 ~ H13
下梨	共和町	273	1,311,000	用排水路 L= 14,559 m 客土 A= 76 ha	H9 ~ H13
倶知安中央	倶知安町	342	331,640	農業用排水 L= 433 m 客土 A= 58 ha	H10 ~ H14
起業社	共和町	69	198,000	暗渠排水 A= 77 ha 客土 A= 43 ha	H11 ~ H14
経営体育成基盤整備					
福井	二セコ町	88	803,900	区画整理 A= 81 ha 用水路 L= 430 m	H11 ~ H15
宿内	共和町	31	174,130	用排水路 L= 2,536 m 暗渠排水 A= 14 ha	H12 ~ H16
共和西部	共和町	179	705,800	客土 A= 8 ha 農業用排水 L= 6,964 m	H15 ~ H19
共和中央	共和町	270	965,670	客土 A= 106 ha 暗渠排水 A= 95 ha	H18 ~ H23
農地整備事業(経営体育成型)					
倶知安中央第2	倶知安町	238	257,730	農業用排水 L= 610 m 区画整理 A= 27 ha	H25 ~ H29
農地整備事業(中山間地域型)					
西老古美	共和町	96	887,204	客土 A= 4 ha 暗渠排水 A= 6 ha	H22 ~ H29
畑総(一般)					
向丘	留寿都村	1,016	4,048,922	区画整理 A= 305 ha 農道 L= 24,035 m	S47 ~ H4
泉	真狩村	281	334,998	農業用排水 L= 2,208 m 暗渠排水 A= 72 ha	S48 ~ S54
豊岡	倶知安町	376	1,335,985	農道 L= 3,040 m 農業用排水 L= 2,643 m	S50 ~ S61
御保内	真狩村 留寿都村	611	1,337,956	区画整理 A= 202 ha 客土 A= 120 ha	S51 ~ S61

地区名	所在地	地区面積 (ha)	総事業費 (千円)	主要工事	施工年度
畑総(一般)					
御保内2期	真狩村 留寿都村	603	1,482,954	区画整理 A= 175 ha 農道 L= 9,614 m	S52 ~ S61
真狩西部	真狩村	795	2,258,451	区画整理 A= 182 ha 暗渠排水 A= 139 ha 農業用排水 L= 4,571 m	S54 ~ H3
余市	余市町 仁木町	611	6,337,000	暗渠排水 A= 44 ha 農業用排水 (明渠排水) L= 3,320 m (畑かん) A= 307 ha	S57 ~ H9
余市2期	余市町	385	3,822,500	農業用排水 (明渠排水) L= 3,530 m (畑かん) A= 239 ha 農道 L= 8,945 m	S58 ~ H9
発足	共和町	491	3,780,820	農業用排水 A= 324 ha 農道 L= 7,435 m 暗渠排水 A= 68 ha	S60 ~ H11
発足2期	共和町	475	2,872,470	農業用排水 A= 319 ha 農道 L= 8,165 m 区画整理 A= 182 ha	S61 ~ H11
畑総(緊急整備)					
高見	倶知安町	213	619,349	農道 L= 1,990 m 明渠排水 L= 1,068 m 区画整理 A= 14 ha	H3 ~ H7
倶知安北	倶知安町	476	1,091,950	農道 L= 2,625 m 区画整理 A= 42 ha 暗渠排水 A= 35 ha	H5 ~ H9
倶知安東	倶知安町	36	87,155	区画整理 A= 16 ha 暗渠排水 A= 5 ha 土層改良 A= 26 ha	H6 ~ H8
曾我	二セコ町	81	243,000	区画整理 A= 62 ha 土層改良 A= 6 ha	H10 ~ H12
川東	京極町	146	463,000	用排水路 L= 3,029 m 区画整理 A= 17 ha	H10 ~ H13
畑総(担い手育成型)					
赤井川	赤井川村	688	5,426,000	農道 L= 8,966 m 畑かん A= 511 ha 区画整理 A= 77 ha 暗渠排水 A= 129 ha 土層改良 A= 75 ha	H1 ~ H17
畑総(担い手支援型)					
川西	京極町	83	144,000	区画整理 A= 5 ha 土層改良 A= 38 ha	H11 ~ H13
真狩南	真狩村 留寿都村	225	648,100	区画整理 A= 176 ha 暗渠排水 A= 50 ha	H11 ~ H14
京極北部	京極町	138	233,400	農業用排水 L= 648 m 区画整理 A= 14 ha 暗渠排水 A= 28 ha 土層改良 A= 94 ha	H15 ~ H18
京極南部	京極町	120	201,600	区画整理 A= 23 ha 暗渠排水 A= 8 ha 土層改良 A= 89 ha	H16 ~ H19
留寿都西部	留寿都村	130	265,000	区画整理 A= 87 ha 暗渠排水 A= 4 ha 土層改良 A= 39 ha	H16 ~ H20
倶知安北部	倶知安町	311	241,300	区画整理 A= 30 ha 暗渠排水 A= 21 ha 土層改良 A= 233 ha	H20 ~ H24
喜茂別西部	喜茂別町	29	105,400	土層改良 A= 233 ha	H22 ~ H25
畑総(単独土層改良)					
喜茂別	喜茂別町	43	154,000	土層改良 A= 31 ha 暗渠排水 A= 29 ha	H11 ~ H13
畑総(単独営農用水)					
真狩	真狩村	526	173,780	施設工 2ヶ所 管路工 L= 21,326 m	S51 ~ S53
西の沢	黒松内町	272	101,695	施設工 3ヶ所 管路工 L= 3,971 m	S52 ~ S54
作開	黒松内町	293	169,994	施設工 3ヶ所 管路工 L= 3,955 m	S60 ~ S62
大成	黒松内町	240	491,850	施設工 4ヶ所 管路工 L= 8,555 m	H6 ~ H9
梅川	余市町	137	690,000	施設工 4ヶ所 管路工 L= 5,875 m	H6 ~ H9
中の川	黒松内町	469	296,360	施設工 2ヶ所 管路工 L= 9,030 m	H12 ~ H16
広域農道					
南羊蹄	真狩村 喜茂別町	4,569	808,822	農道 L= 11,383 m	S46 ~ S54
北後志東部	小樽市 余市町	4,105	8,206,037	農道 L= 11,795 m	S58 ~ H5
北後志東部2期	余市町 仁木町	4,105	2,773,888	農道 L= 6,735 m	S60 ~ H5
農道空港					
北後志	余市町	6,427	2,488,850	滑走路 1式	H4 ~ H8
一般農道(広域関連)					
光	真狩村	201	222,711	農道 L= 1,745 m	S55 ~ S59
川西	京極町、喜茂別町	459	1,344,720	農道 L= 5,928 m	H6 ~ H13
一般農道(過疎基幹)					
池田	赤井川村	99	107,780	農道 L= 4,007 m	S48 ~ S53
近藤	二セコ町	264	91,510	農道 L= 1,932 m	S49 ~ S54
大富	京極町	442	155,640	農道 L= 3,000 m	S49 ~ S56

道 営 事 業 完 了 地 区 一 覧

(昭和46年度～平成29年度完了地区)

所在地	地区面積 (ha)	総事業費 (千円)	主 要 工 事	施 工 年 度
一般農道(過疎基幹)				
大沢	留寿都村	492	92,617	農道 L= 2,000 m S50 ~ S55
湯の里	蘭越町	390	132,439	農道 L= 1,718 m S51 ~ S56
湯別	寿都町	205	99,589	農道 L= 1,354 m S51 ~ S56
チョボシナイ	黒松内町	221	93,139	農道 L= 1,600 m S52 ~ S56
大沢2期	留寿都村, 真狩村	492	146,624	農道 L= 3,390 m S52 ~ S57
富岡	蘭越町	214	241,293	農道 L= 2,114 m S56 ~ S61
大谷地	黒松内町	152	252,379	農道 L= 1,705 m S59 ~ H 1
積丹中央	積丹町	82	128,650	農道 L= 1,270 m S62 ~ H 3
有島	二セコ町	138	249,969	農道 L= 1,648 m S63 ~ H 5
西ノ原	留寿都村	96	181,748	農道 L= 1,336 m H 1 ~ H 5
円山	寿都町, 黒松内町	379	904,200	農道 L= 1,723 m H 6 ~ H12
尾の上	二セコ町	308	358,740	農道 L= 2,851 m H 8 ~ H11
一般農道(基幹舗装)				
錦東花	京極町	674	130,630	農道 L= 4,080 m S48 ~ S54
リヤムナイ	共和町	418	94,090	農道 L= 2,181 m S49 ~ S54
更進	京極町	450	89,590	農道 L= 2,230 m S50 ~ S55
第2広平	俱知安町	454	204,030	農道 L= 4,475 m S53 ~ S56
第2西熱郭	黒松内町	285	197,800	農道 L= 2,033 m S56 ~ S60
第2富岡	蘭越町	295	107,600	農道 L= 2,200 m S57 ~ S61
第2富岡2期	蘭越町	295	89,830	農道 L= 1,433 m S61 ~ H 1
第2湯別	寿都町	170	49,830	農道 L= 1,333 m S62 ~ S63
第2大沢	留寿都村, 真狩村	246	152,890	農道 L= 3,433 m S63 ~ H 3
第2チョボシナイ	黒松内町	160	163,690	農道 L= 1,601 m S63 ~ H 5
鳥居の沢	蘭越町	212	101,429	農道 L= 2,114 m H 1 ~ H 4
第2富岡3期	蘭越町	295	66,630	農道 L= 993 m H 2 ~ H 3
第2美原	真狩村	161	143,600	農道 L= 1,684 m H 5 ~ H 8
一般農道(山村基幹)				
敷島内	岩内町	136	297,680	農道 L= 1,972 m S61 ~ H 6
一般農道(半島基幹)				
長沢	仁木町	342	819,080	農道 L= 3,204 m H 4 ~ H 9
登	余市町	241	898,220	農道 L= 1,942 m H 7 ~ H14
農林漁業用揮発油税財源身替農道整備				
老古美	共和町	313	79,120	農道 L= 4,503 m S46 ~ S48
更進	京極町	467	60,500	農道 L= 3,700 m S46 ~ S48
西熱郭	黒松内町	230	56,040	農道 L= 2,056 m S47 ~ S48
余市	余市町	490	85,820	農道 L= 2,500 m S47 ~ S49
花丘	喜茂別町	230	66,760	農道 L= 2,314 m S48 ~ S50
富岡	蘭越町	295	187,880	農道 L= 4,633 m S48 ~ S52
緑岡	真狩村	694	225,640	農道 L= 3,400 m S49 ~ S53
西熱郭2期	黒松内町	665	441,554	農道 L= 3,417 m S49 ~ S57
余市第2	余市町	490	204,638	農道 L= 2,421 m S50 ~ S53
二セコ	二セコ町	663	204,670	農道 L= 1,942 m S50 ~ S53
俱知安東部	俱知安町	577	178,839	農道 L= 2,450 m S51 ~ S53
ヤチナイ	共和町	352	116,049	農道 L= 1,710 m S51 ~ S53
岩内	岩内町	461	378,198	農道 L= 4,046 m S52 ~ S54
福井	岩内町	586	508,000	農道 L= 3,972 m S53 ~ S56
美園	二セコ町	292	492,840	農道 L= 2,532 m S53 ~ S57
二セコ2期	二セコ町	653	176,512	農道 L= 1,556 m S54 ~ S56
ヤチナイ2期	共和町	352	121,100	農道 L= 1,092 m S54 ~ S56
俱知安東部2期	余市町	577	332,650	農道 L= 2,139 m S54 ~ S57
西熱郭3期	黒松内町	665	317,855	農道 L= 2,733 m S55 ~ S58
積丹	積丹町	143	165,340	農道 L= 1,656 m S56 ~ S59
登	留寿都村	349	613,850	農道 L= 3,400 m S56 ~ S63
櫛の木台	余市町	185	429,720	農道 L= 1,800 m S57 ~ S62
琴平	俱知安町	410	281,054	農道 L= 1,104 m S58 ~ S62
水松沢	共和町	454	321,299	農道 L= 2,656 m S58 ~ S62
滝台	二セコ町	251	288,523	農道 L= 1,664 m S58 ~ S63
名駒	蘭越町	370	399,167	農道 L= 2,512 m S59 ~ H 1
登2期	留寿都村	349	253,719	農道 L= 2,005 m S59 ~ H 2
二セコ南西	二セコ町	981	523,565	農道 L= 1,813 m S60 ~ S63
貝川	蘭越町	240	284,859	農道 L= 1,768 m S60 ~ H 1
櫛の木台2期	余市町	185	361,170	農道 L= 2,018 m S60 ~ H 3
婦美	積丹町	209	223,690	農道 L= 2,055 m S61 ~ H 2
西の沢	黒松内町	271	475,629	農道 L= 2,956 m S61 ~ H 5
琴平2期	俱知安町	410	195,310	農道 L= 1,643 m S62 ~ H 3
水松沢2期	共和町	454	289,090	農道 L= 1,799 m S62 ~ H 3
富岡	留寿都村	145	569,600	農道 L= 2,491 m S62 ~ H 8
宮田	二セコ町	301	350,039	農道 L= 1,976 m S63 ~ H 5
名駒2期	蘭越町	370	712,820	農道 L= 2,294 m S63 ~ H10
野東	岩内町, 共和町	342	317,849	農道 L= 1,500 m H 1 ~ H 4
二セコ南西2期	二セコ町	1,145	1,308,140	農道 L= 3,485 m H 1 ~ H 8
貝川2期	蘭越町	240	284,128	農道 L= 1,778 m H 2 ~ H 6
婆沢	黒松内町	255	363,788	農道 L= 2,235 m H 2 ~ H 7
高見	俱知安町	269	713,660	農道 L= 2,919 m H 3 ~ H 8
泉川	留寿都村	600	702,940	農道 L= 3,100 m H 3 ~ H11
婦美原野	積丹町	261	403,850	農道 L= 2,469 m H 4 ~ H 8
豊川	真狩村	100	265,669	農道 L= 1,624 m H 4 ~ H 9
別太	二セコ町	469	987,110	農道 L= 4,003 m H 4 ~ H11
前田	共和町	107	231,262	農道 L= 1,632 m H 5 ~ H 7
緑	俱知安町	370	753,900	農道 L= 3,053 m H 5 ~ H11
泉川2期	留寿都村	576	1,041,390	農道 L= 2,891 m H 7 ~ H15
八幡	俱知安町	536	654,290	農道 L= 801 m H 9 ~ H15
八幡2期	俱知安町	536	984,880	改良舗装 L= 65 m 橋 1基 L=207m H13 ~ H17
農道整備特別対策				
泉川	留寿都村	600	82,980	農道 L= 3,100 m H 5 ~ H10
婦美	積丹町	31	103,804	農道 L= 877 m H 7 ~ H 8
共栄	喜茂別町	104	271,000	農道 L= 232 m H 7 ~ H 9
起業社	共和町	57	270,836	農道 L= 2,234 m H 7 ~ H 9

地区名	所在地	地区面積 (ha)	総事業費 (千円)	主 要 工 事	施 工 年 度
農道整備特別対策					
管我	二セコ町	34	670,042	農道 L= 885 m	H 7 ~ H10
美園浜中	余市町	48	430,000	農道 L= 1,424 m	H 7 ~ H11
緑	俱知安町	31	138,940	農道 L= 947 m	H 8 ~ H 9
野塚	積丹町	37	209,198	農道 L= 1,529 m	H 8 ~ H10
湯別	寿都町	34	320,000	農道 L= 900 m	H 9 ~ H12
野塚中央	積丹町	35	200,900	農道 L= 1,012 m	H 9 ~ H12
大谷地下梨	共和町	61	360,000	農道 L= 2,512 m	H 9 ~ H13
有島	二セコ町	55	429,382	農道 L= 1,766 m	H 9 ~ H14
相馬	二セコ町	67	480,810	農道 L= 1,660 m	H10 ~ H14
幌似中央	共和町	40	167,700	農道 L= 888 m	H10 ~ H14
第四起業社	共和町	120	223,740	農道 L= 1,195 m	H11 ~ H14
豊岡	俱知安町	54	225,734	農道 L= 1,711 m	H13 ~ H14
ボン岩内	共和町	47	275,000	農道 L= 2,105 m	H15 ~ H18
中山間地域総合整備(一般)					
余市南	余市町	124	1,677,000	農業用排水 L= 661 m 農道 L= 3,792 m 農村公園 A= 16,400 m ² 活性化施設 A= 500 m ² 体験農園 A= 20,408 m ² 集落道 L= 305 m	H 5 ~ H 9
寿の都	寿都町	245	2,001,000	農業用排水 L= 1,126 m 農道 L= 1,233 m 集落防災安全施設 61基 集落道 L= 866 m 農村公園 A= 15,000 m ² 活性化施設 A= 683 m ² 用地整備 A= 52,000 ha 地域資源利活用 風車1基 体験農園 L= 8,242 m	H 6 ~ H10
羊蹄名水の里	京極町	325	1,896,000	農道整備 A= 58 ha 暗渠排水 A= 64 ha 客土 A= 101 ha 除れき A= 22 ha 農道 L= 1,974 m 農業用排水 L= 3,074 m 農村公園 A= 9,897 m ² 用地整備 A= 27,100 ha 営農用水 L= 8,242 m	H 7 ~ H11
蘭越こぶしの郷	蘭越町	294	1,198,400	ほ場整備 A= 45 ha 客土 A= 22 ha 農業用排水 L= 4,261 m 活性化施設 1ヶ所 集落防災安全施設 1ヶ所	H12 ~ H16
余市東	余市町	64	1,129,800	農業用排水 L= 685 m 農道 L= 704 m ほ場整備 A= 7 ha 暗渠排水 A= 4 ha 営農飲雑用水 1式 農村公園 1ヶ所 市民農園等 1ヶ所	H14 ~ H18
二セコ	二セコ町	298	869,500	農道 L= 1,390 m ほ場整備 A= 120 ha 客土 A= 8 ha 暗渠排水 A= 62 ha 改良保全 A= 26 ha 集落防災安全施設 防犯灯23基 活性化施設 1ヶ所	H15 ~ H19
中山間地域総合整備(生産基盤)					
蘭越美福の郷	蘭越町	207	1,359,300	ほ場整備 A= 118 ha 客土 A= 60 ha 暗渠排水 A= 24 ha 農業用排水 揚水機場1基	H11 ~ H16
真狩北	真狩村	275	666,000	ほ場整備 A= 117 ha 暗渠排水 A= 98 ha	H12 ~ H15
朱太川	黒松内町	219	611,000	ほ場整備 A= 11 ha 暗渠排水 A= 26 ha 改良保全 A= 19 ha 用排水路 L= 1,901 m 農道 L= 2,907 m	H13 ~ H16
寿都	寿都町	83	296,000	農業用排水 L= 3,926 m 農道 L= 498 m ほ場整備 A= 10 ha 暗渠排水 A= 17 ha 改良保全 A= 18 ha 客土 A= 2 ha	H14 ~ H17
羊蹄京極	京極町	341	948,200	農業用排水 L= 374 m 農道 L= 3,829 m ほ場整備 A= 45 ha 客土 A= 125 ha 暗渠排水 A= 35 ha 農用地改良保全 A= 41 ha	H20 ~ H25
ほたるの里	蘭越町	375	2,672,733	農業用排水 L= 2,527 m ほ場整備 A= 249 ha 客土 A= 85 ha 暗渠排水 A= 40 ha	H18 ~ H26
富岡	蘭越町	242	1,488,115	農業用排水 L= 645 m ほ場整備 A= 112 ha 客土 A= 6 ha 暗渠排水 A= 39 ha	H20 ~ H27

道 営 事 業 完 了 地 区 一 覧

(昭和46年度～平成29年度完了地区)

地区名	所在地	地区面積 (ha)	総事業費 (千円)	主要工事	施工年度
中山間モデル					
湯別	寿都町	-	50,000	公園整備 A= 1 ha	H7 ~ H8
農地再編関連整備					
仁木	仁木町	572	2,715,000	農道 L= 1,520 m 農村公園 A= 12,000 m ² 集落農園 1ヶ所 農園等管理施設 1棟 多目的活性化広場 A= 14,000 m ² 用地整備 A= 20,200 m ²	H5 ~ H12
農地保全					
川西	京極町	113	504,872	水路工 L= 11,636 m 水兼農道 L= 1,154 m	S60 ~ H7
巽	俱知安町	137	641,600	水路工 L= 3,702 m	H1 ~ H9
中里	喜茂別町	13	43,511	除れき A= 13 ha	H5 ~ H7
芙蓉	京極町	249	1,275,460	水路 L= 19,439 m 農道 L= 1,043 m	H8 ~ H16
豊岡	俱知安町	64	596,300	水路工 L= 6,568 m	H9 ~ H13
地域用水環境整備(旧水環境)					
留寿都	留寿都村	-	563,641	親水景観保全、生態系保全、利用保全施設	H5 ~ H12
真狩	真狩村	-	716,000	親水景観保全、生態系保全、利用保全施設	H6 ~ H10
赤井川	赤井川村	-	22,700	親水景観保全、生態系保全、利用保全施設	H8 ~ H11
地域用水環境整備(旧魚道)					
有島	二セコ町	-	582,000	親水景観保全、生態系保全、利用保全施設	H8 ~ H13
カシュンベツ	二セコ町	127	31,000	魚道工 3基	H10 ~ H12
赤井川	赤井川村	332	64,000	魚道工 9基	H10 ~ H12
二セコ	二セコ町	622	193,810	魚道工 17基	H12 ~ H14
真狩	真狩村	758	61,700	魚道工 8基	H13 ~ H15
落合	赤井川村	-	110,000	景観保全施設、親水施設、利用保全施設	H16 ~ H18
三和	蘭越町	240	121,670	魚道工 11基	H18 ~ H22
俱登山	俱知安町	412	89,500	魚道工 5基	H19 ~ H23
ため池等整備					
前田	共和町	225	163,540	用水路 L= 7,356 m	S48 ~ S53
銀山	仁木町	240	369,315	用水路 L= 4,370 m	S54 ~ S59
尾根内	仁木町	133	201,740	用水路 L= 3,316 m	S55 ~ S59
港	蘭越町	66	85,257	用排水路 L= 834 m	S59 ~ S62
第3支線	俱知安町	71	31,350	用排水路 L= 1,035 m	H3
富士見	俱知安町	151	49,909	用水路 L= 1,621 m	H5
瑞穂	俱知安町	48	32,010	用水路 L= 1,070 m	H6
鶴居木	古平町	47	359,300	用排水路 L= 2,061 m	H6 ~ H12
初田	蘭越町	92	52,000	水路工 L= 402 m	H8 ~ H9
富士見東部	俱知安町	45	48,300	水路工 L= 1,306 m	H8 ~ H9
第4幹線	俱知安町	25	48,000	用水路 L= 970 m	H9 ~ H10
リヤムナイ	共和町	32	27,400	用水路 L= 521 m	H11
農業水利施設保全対策					
共和	共和町	882	108,596	予防保全計画策定 1式 予防保全対策工事 1式	H14 ~ H17
中山間地域総合農地防災					
前田	共和町	116	252,240	用排水路 L= 5,166 m 土留工 1ヶ所	H9 ~ H13
仁木南	仁木町	389	251,980	用排水路 L= 2,663 m 土留工 1ヶ所	H10 ~ H14
老古美	共和町	201	323,180	用排水路 L= 4,826 m 土留工 1ヶ所	H11 ~ H16
鮎川	蘭越町	66	145,480	用排水路 L= 1,948 m 土留工 1ヶ所	H14 ~ H17
初田	蘭越町	80	229,900	用水路 L= 1,557 m 暗渠排水 A= 63 ha	H17 ~ H21
農地防災(農村災害対策整備)					
名駒	蘭越町	78	225,600	用水路 L= 3,215 m 暗渠排水 A= 4 ha	H19 ~ H24
農村地域防災減災(農村防災施設整備)					
下梨野舞納	共和町	143	393,800	排水路 L= 3,472 m 暗渠排水 A= 28 ha	H20 ~ H25
大和	俱知安町	2	82,200	抑制工 A= 2 ha	H27 ~ H29
農村地域防災減災(用排水施設等整備)					
リヤムナイ第2	共和町	71	171,100	護岸工 L= 1,458 m	H21 ~ H25
地すべり					
長沢西	仁木町	14	177,590	集水井 2ヶ所 横穴工 L= 3,083 m 排水路工 L= 809 m	H2 ~ H8
栄町	余市町	13	459,000	地下水排除工 L= 3,463 m 地表水排除工 L= 613 m	H3 ~ H11
春日	京極町	9	245,230	横穴工 L= 2,120 m	H4 ~ H10
大江	仁木町	20	1,472,700	地下水排除工 L= 3,735 m 地表水排除工 L= 793 m	H6 ~ H17
海岸保全施設 ※全地区掲載					
江ノ島	島牧村	3	106,216	護岸工 L= 650 m	S42 ~ S48
寿都	寿都町	-	805,210	護岸工 L= 4,158 m	S43 ~ S58
栄町	余市町	8	1,323,452	護岸工 L= 245 m 離岸堤 6基	S57 ~ H14

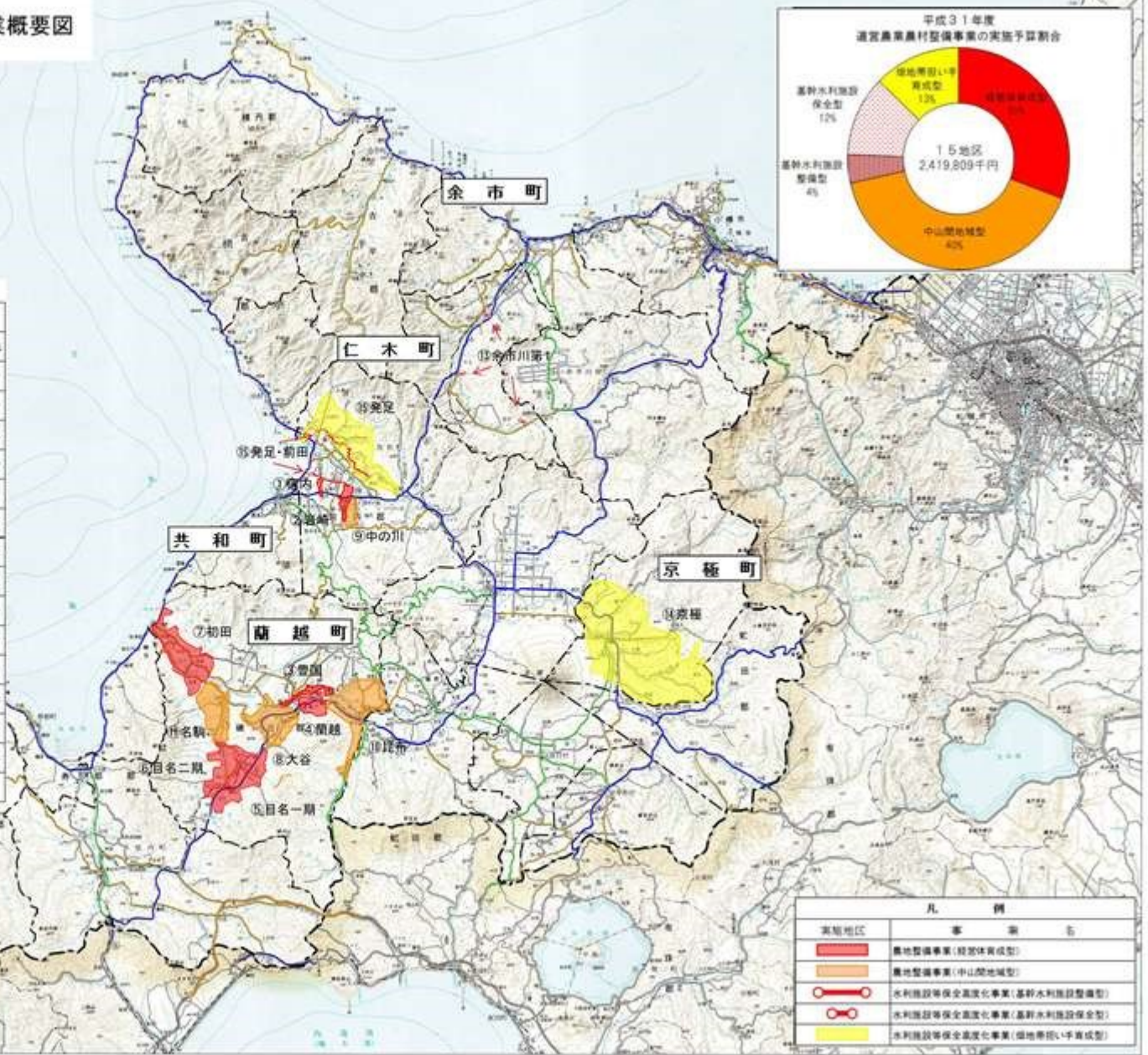
地区名	所在地	地区面積 (ha)	総事業費 (千円)	主要工事	施工年度
海岸環境整備					
江ノ島	島牧村	3	2,482,130	護岸工 L= 620 m 環境施設 1式	H3 ~ H18
寿都	寿都町	-	1,193,940	護岸工 L= 620 m 潜堤 3基 環境施設 1式	H4 ~ H18
農村振興総合整備(地域資源循環管理)					
後志南部	島牧村 寿都町 黒松内町 蘭越町 二セコ町 真狩村 留寿都村 喜茂別町 京極町	20,807	2,733,000	堆肥製造施設 3棟 製品置場 1棟 管理棟 1棟 スクープ式攪拌機 1式 堆肥分析等診断機設備 1式 乾燥施設 1式 土壌改良資材製造施設 1式	H12 ~ H18
農地開発					
登	留寿都村	81	484,200	農道 L= 824 m 明渠排水 L= 3,656 m 農地造成 A= 81 ha	S46 ~ S55
二セコ相馬	二セコ町	52	423,719	農地造成 A= 43 ha	S60 ~ H4
水田転換					
黒川	余市町	69	64,583	農道 L= 1,014 m 開畑 A= 43 ha 暗渠排水 A= 20 ha 土壌改良 A= 43 ha 客土 A= 43 ha	S47 ~ S48
喜茂別東部	喜茂別町	101	211,100	明渠排水 L= 2,537 m 暗渠排水 A= 43 ha 開畑 A= 72 ha 土壌改良 A= 76 ha 客土 A= 37 ha	S48 ~ S51
草地開発					
黒松内	黒松内町	230	684,499	草地造成 A= 154 ha 道路等整備 L= 5,341 m 雑用水整備 L= 6,293 m	S51 ~ S61
美川	島牧村	136	235,923	草地造成 A= 93 ha 道路等整備 L= 1,200 m 雑用水整備 L= 3,885 m	S58 ~ S63
草地整備改良					
黒松内北部	黒松内町	-	817,828	草地整備改良 A= 571 ha 草地造成改良 A= 11 ha 道路 L= 4,523 m 隔障物 L= 3,524 m 特認施設	H2 ~ H6
積丹	積丹町	-	388,879	草地整備改良 A= 271 ha 道路 L= 878 m 草地造成改良 A= 1 ha 隔障物 L= 11,729 m 特認施設	H3 ~ H7
黒松内南部	黒松内町	-	523,996	草地整備改良 A= 496 ha 道路 L= 1,602 m 草地造成改良 A= 9 ha 特認施設	H3 ~ H7
黒松内	黒松内町	699	107,800	草地整備改良 A= 173 ha 草地造成改良 A= 1 ha	H16 ~ H19

令和元年度 (2019年度) 後志管内農業農村整備事業概要図



平成31年度実施地区

番号	事業名	地区名	市町村名	総事業費 (千円)	県営事業費 (千円)	工数
①	農地整備事業 (遊休体自給型)	新 内	共和町	174,300	20,020	127 - 112
②	農地整備事業 (遊休体自給型)	日 崎	共和町	582,000	100,000	127 - 103
③	農地整備事業 (遊休体自給型)	豊 岡	蘭越町	362,000	174,000	127 - 103
④	農地整備事業 (遊休体自給型)	蘭 越	蘭越町	606,000	121,000	129 - 103
⑤	農地整備事業 (遊休体自給型)	日名一期	蘭越町	1,744,000	107,000	129 - 117
⑥	農地整備事業 (遊休体自給型)	日名二期	蘭越町	1,674,000	95,000	120 - 117
⑦	農地整備事業 (遊休体自給型)	日 本	蘭越町	1,687,000	129,000	120 - 108
⑧	農地整備事業 (中山間地域型)	大 谷	蘭越町	2,865,000	348,000	124 - 103
⑨	農地整備事業 (中山間地域型)	中 心 川	共和町	1,762,000	241,000	125 - 103
⑩	農地整備事業 (中山間地域型)	日 布	蘭越町	1,235,000	294,839	127 - 103
⑪	農地整備事業 (中山間地域型)	名 駒	蘭越町	1,210,000	100,000	111 - 117
⑫	水利施設等保全高度化事業 (基幹水利施設整備型)	栗 沢・新 田	共和町	1,200,000	100,000	111 - 108
⑬	水利施設等保全高度化事業 (基幹水利施設整備型)	安 山川原	仁木町 安山町	1,090,000	282,000	129 - 104
⑭	水利施設等保全高度化事業 (農地帯けいし手育成型)	豆 島	豆島町	1,101,000	222,150	127 - 103
⑮	水利施設等保全高度化事業 (農地帯けいし手育成型)	栗 沢	共和町	840,000	86,000	129 - 114
合計 15 地区				18,552,300	2,419,809	



実施地区	事業名
赤色	農地整備事業(遊休体自給型)
オレンジ色	農地整備事業(中山間地域型)
赤色(線)	水利施設等保全高度化事業(基幹水利施設整備型)
赤色(丸)	水利施設等保全高度化事業(基幹水利施設保全型)
黄色	水利施設等保全高度化事業(農地帯けいし手育成型)