



位置図

中の川(二級河川)

字白井川  
白井川地区

下刈 筋刈1回

函館本線

字熱郭  
熱郭地区

本数調整伐・枝落とし

年 度	令和 6 年度
名 称	位置図
施 工 地	寿都郡黒松内町字白井川ほか
事 業 名	黒松内地区保育事業
事業所名	北海道 後志総合振興局
図面番号	1 / 5 縮 尺 1/50,000

**H26植栽 6.94ha**  
 トマト4.63ha ダケカバ2.31ha  
 筋刈1回刈 6.94ha

**H25植栽 (H28部分補植) 1.80ha**  
 トマト1.20ha ダケカバ・ミズナ・シカバ0.60ha  
 ※枯損したダケカバ列に、ミズナとシカバを補植  
 筋刈1回刈 1.80ha

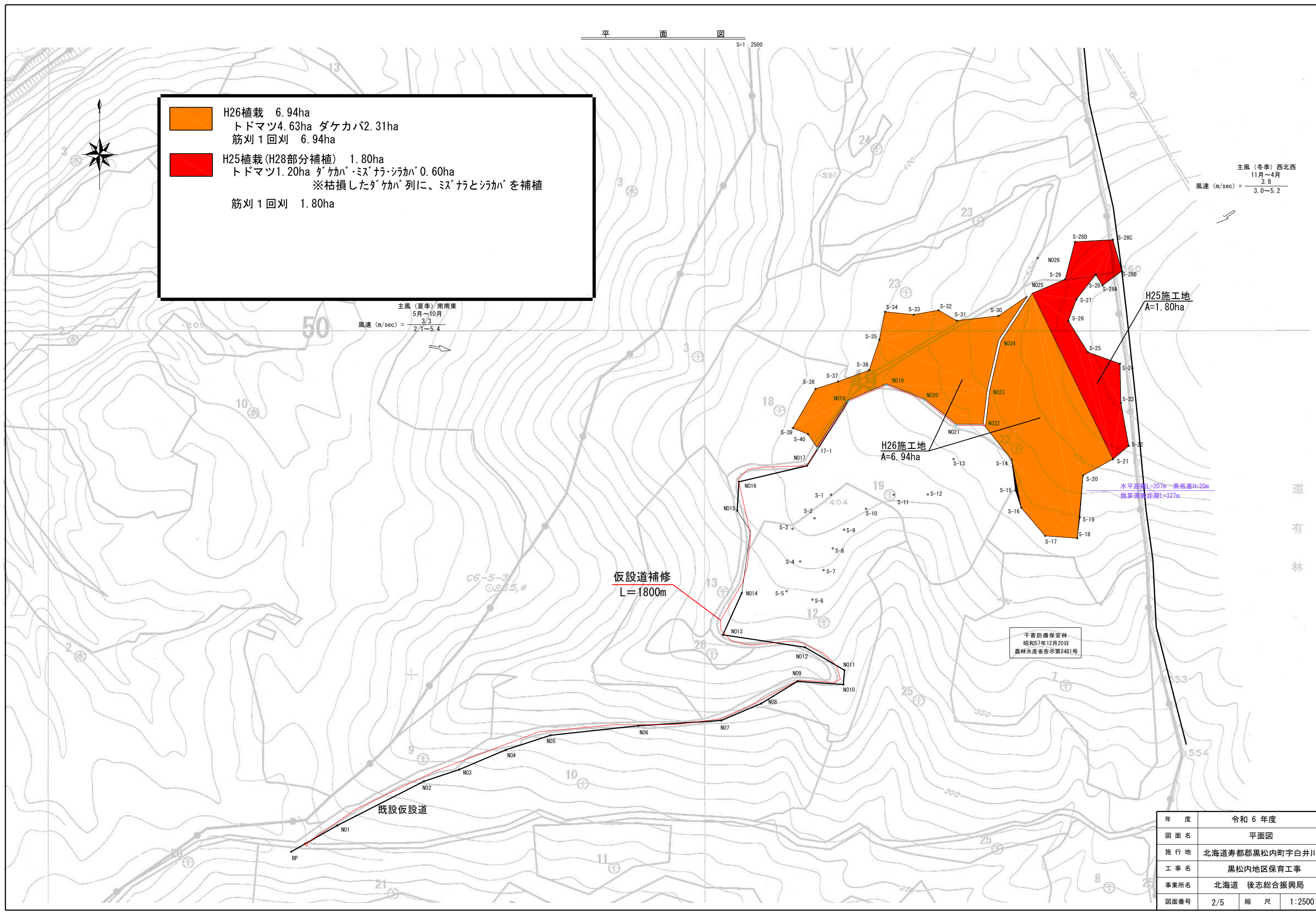
主風(冬季) 西北西  
 11月~4月  
 風速(m/sec) =  $\frac{3.8}{3.0 \sim 5.2}$

主風(夏季) 南南東  
 5月~10月  
 風速(m/sec) =  $\frac{3.3}{2.1 \sim 5.4}$

水平距離L=207m 高低差H=20m  
 換算距離距離L=327m

干害防備保安林  
 昭和57年12月20日  
 農林水産省告示第2481号

年度	令和6年度		
図面名	平面図		
施行地	北海道寿都郡黒松内町字白井川		
工事名	黒松内地区保育工事		
事業所名	北海道 後志総合振興局		
図面番号	2/5	縮尺	1:2500



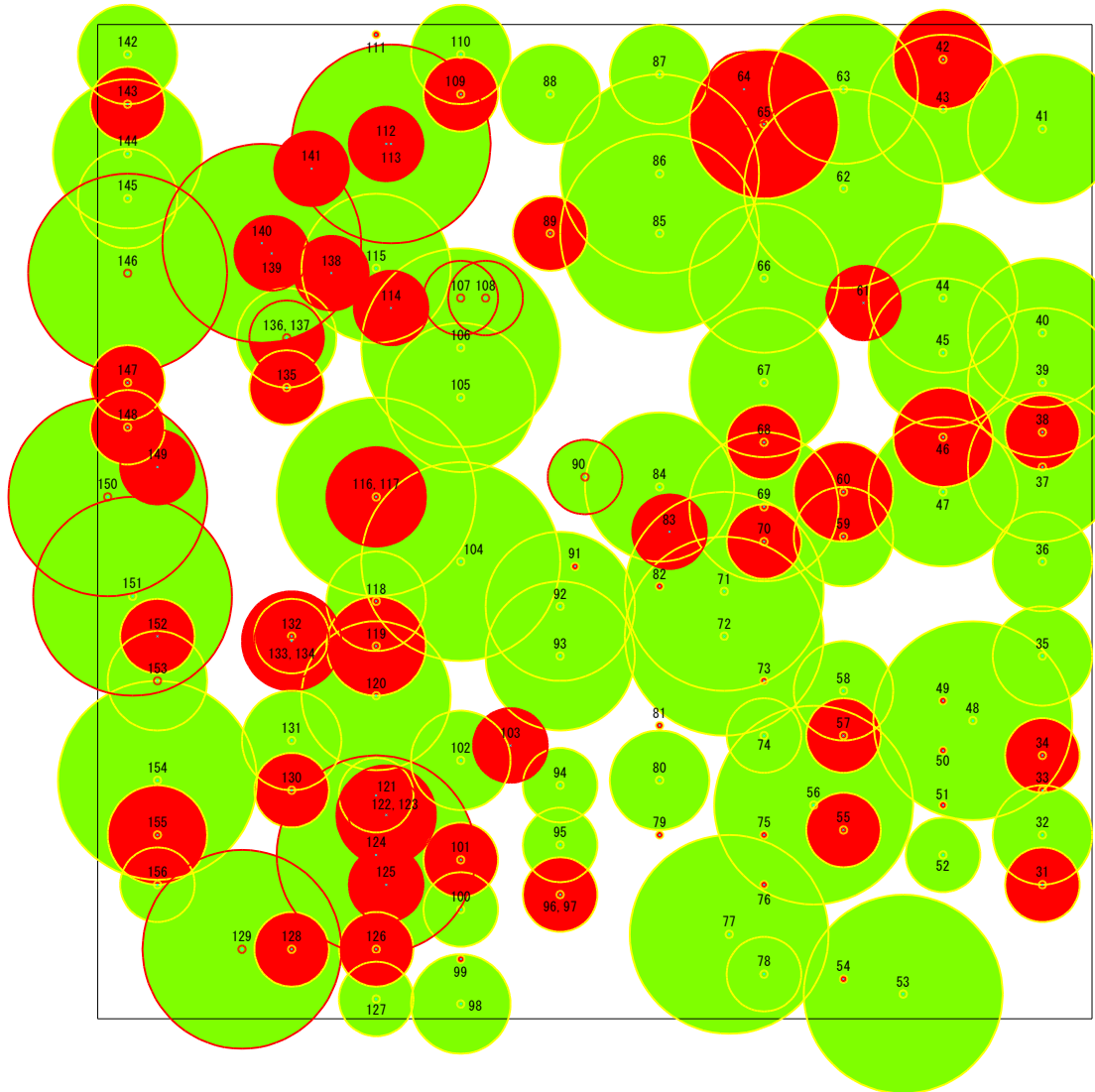
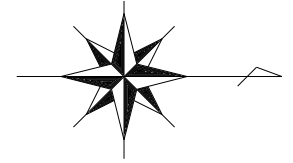


# 標準地 NO.1

39林班105小班

# 樹冠投影図

【施行前】



施行年度	1997年
植栽樹種	トドマツ
現存本数	3150 本/ha
現存平均胸高直径	12.5 cm/ha
残存本数	1650 本/ha
残存平均胸高直径	15.4 cm/ha
伐採本数	1500 本/ha
伐採平均胸高直径	6.4 cm/ha
伐採率	47.6 %
現存材積	304.80 m <sup>3</sup> /ha
伐採材積	22.43 m <sup>3</sup> /ha

	針葉樹
	広葉樹
	伐採木
	伐採木

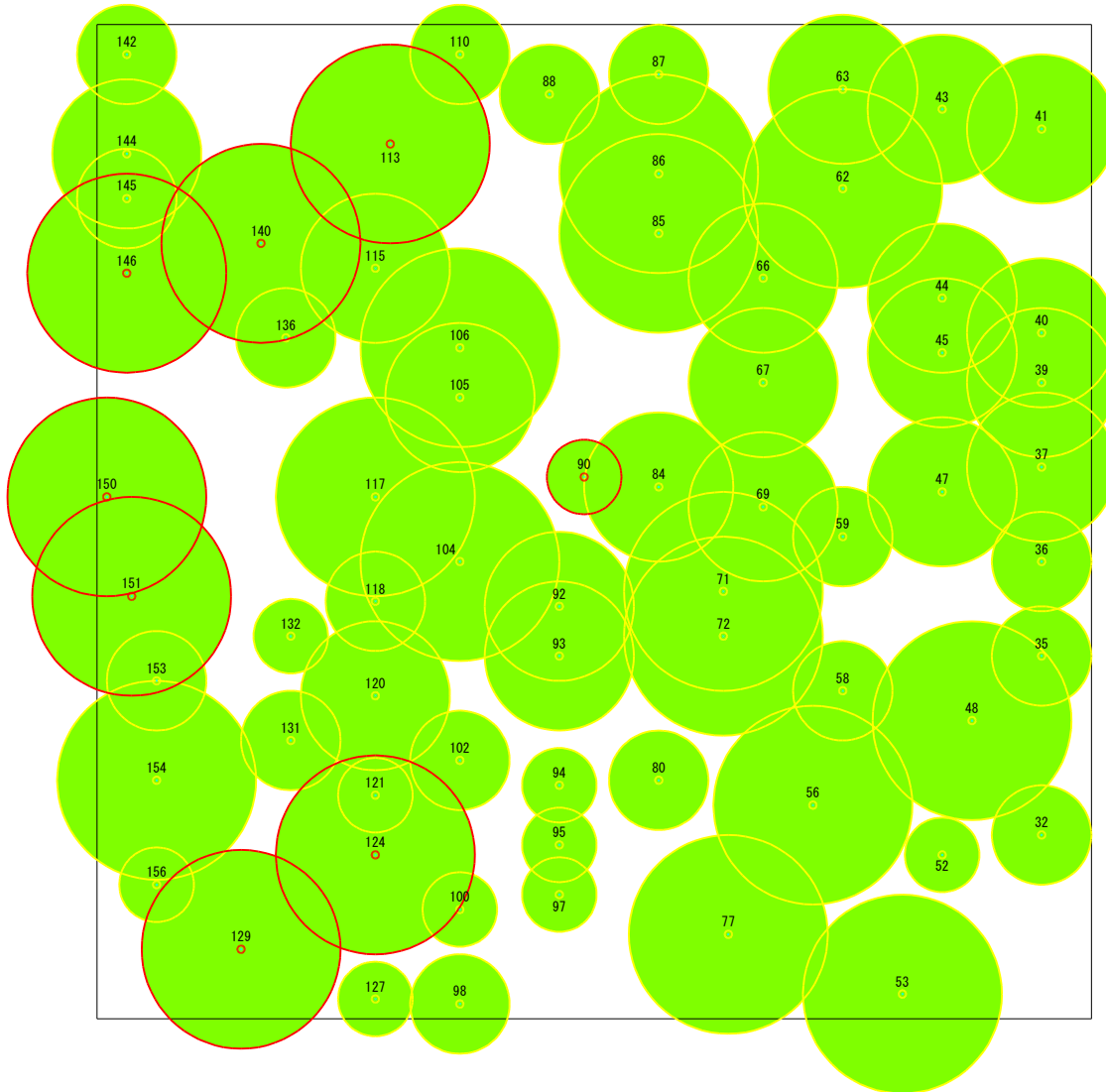
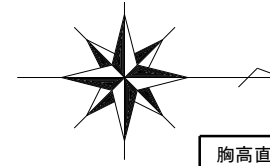
(熱帯地区)

年度	令和6年度		
名称	樹冠投影図(施行前)		
施工地	北海道寿都郡黒松内町字熱帯		
事業細目	黒松内地区保育工事		
事業所名	北海道 後志総合振興局		
図面番号	4 / 5	縮尺	1 / 150

# 標準地 NO.1

39林班105小班

## 樹冠投影図 【施行後】



ha当り

胸高直径	現存本数	伐採本数	残存本数
4	625	600	25
6	425	375	50
8	450	325	125
10	425	125	300
12	200		200
14	200	25	175
16	275	50	225
18	125		125
20	175		175
22	50		50
24	100		100
26			
28			
30	25		25
32			
34	50		50
36	25		25
合計	3150	1500	1650

	針葉樹
	広葉樹

(熱帯地区)

年度	令和 6 年度		
名称	樹冠投影図(施行後)		
施工地	北海道寿都郡黒松内町字熱帯		
事業細目	黒松内地区保育工事		
事業所名	北海道 後志総合振興局		
図面番号	5 / 5	縮尺	1 / 150