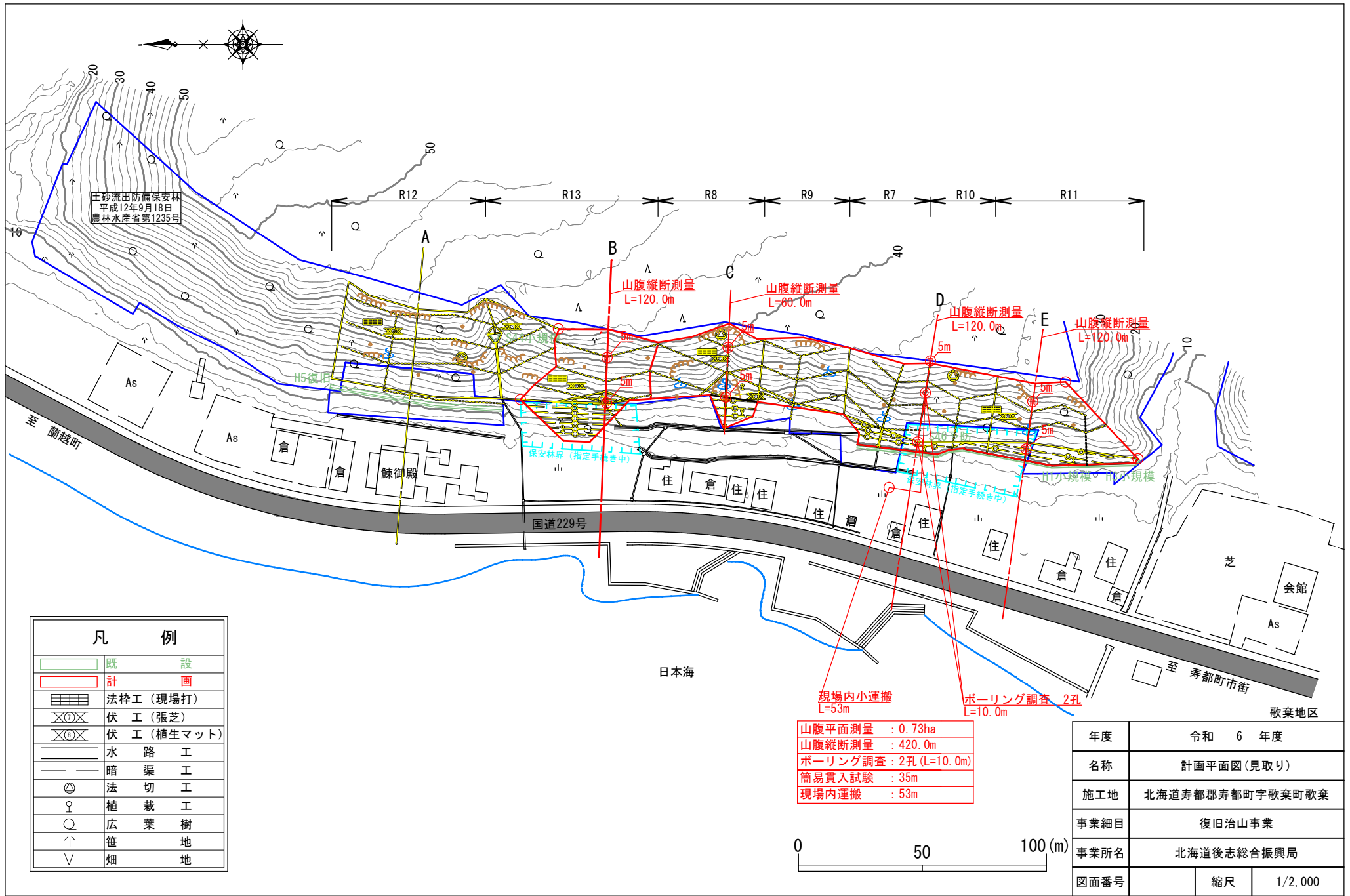


歌棄地区 復旧治山事業

0 1000 2000 (m)

民有林補助治山事業全体計画位置図				
計画番号	縮尺	1/50,000	図面番号	
事業名	歌棄地区 復旧治山事業			
作成年度	令和6年度	変更年度		
流域名	尻別川流域			
箇所名	北海道寿都郡寿都町字歌棄町歌棄			
所管	北海道後志総合振興局			



土砂流出防備保安林
平成12年9月18日
農林水産省第1235号

R12 R13 R8 R9 R7 R10 R11

山腹縦断測量
L=120.0m

山腹縦断測量
L=60.0m

山腹縦断測量
L=120.0m

山腹縦断測量
L=120.0m

国道229号

日本海

現場内小運搬
L=53m

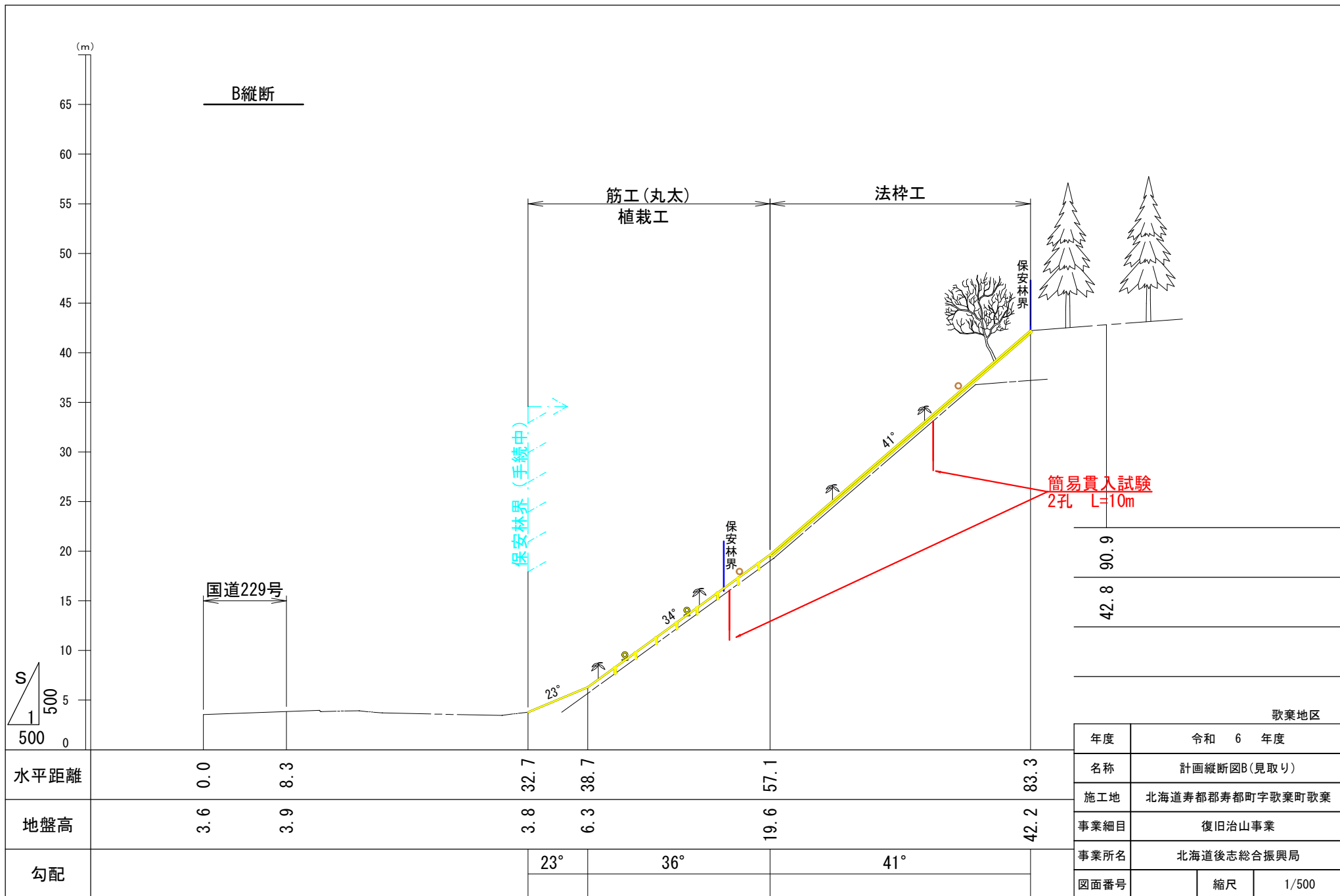
ボーリング調査 2孔
L=10.0m

山腹平面測量 : 0.73ha
山腹縦断測量 : 420.0m
ボーリング調査 : 2孔(L=10.0m)
簡易貫入試験 : 35m
現場内運搬 : 53m

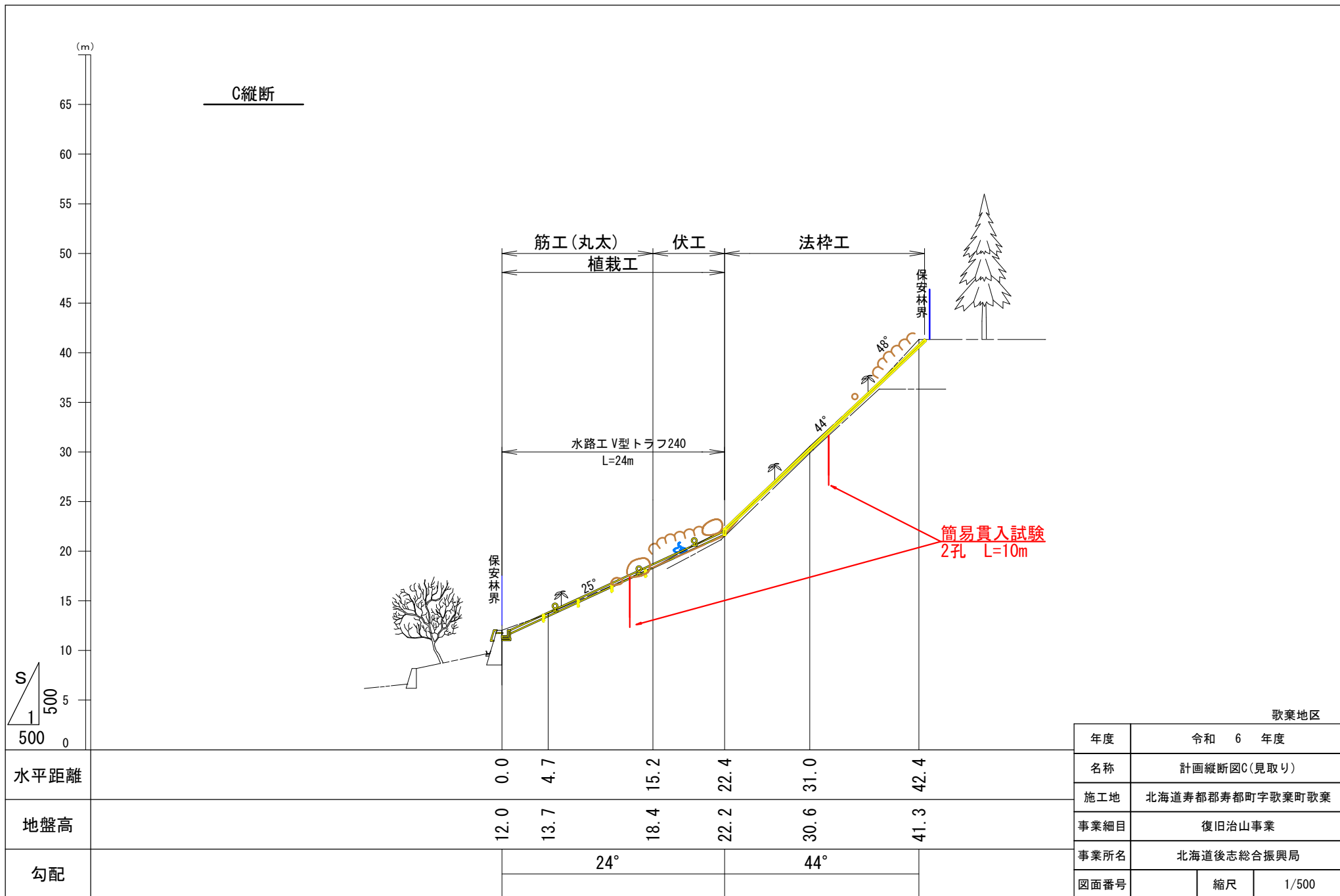
0 50 100(m)

凡 例	
	既 設
	計 画
	法 粹 工 (現 場 打)
	伏 工 (張 芝)
	伏 工 (植 生 マット)
	水 路 工
	暗 渠 工
	法 切 工
	植 栽 工
	広 葉 樹
	筧 地
	畑 地

年度	令和 6 年度
名称	計画平面図(見取り)
施工地	北海道寿都郡寿都町字歌楽町歌楽
事業細目	復旧治山事業
事業所名	北海道後志総合振興局
図面番号	縮尺 1/2,000

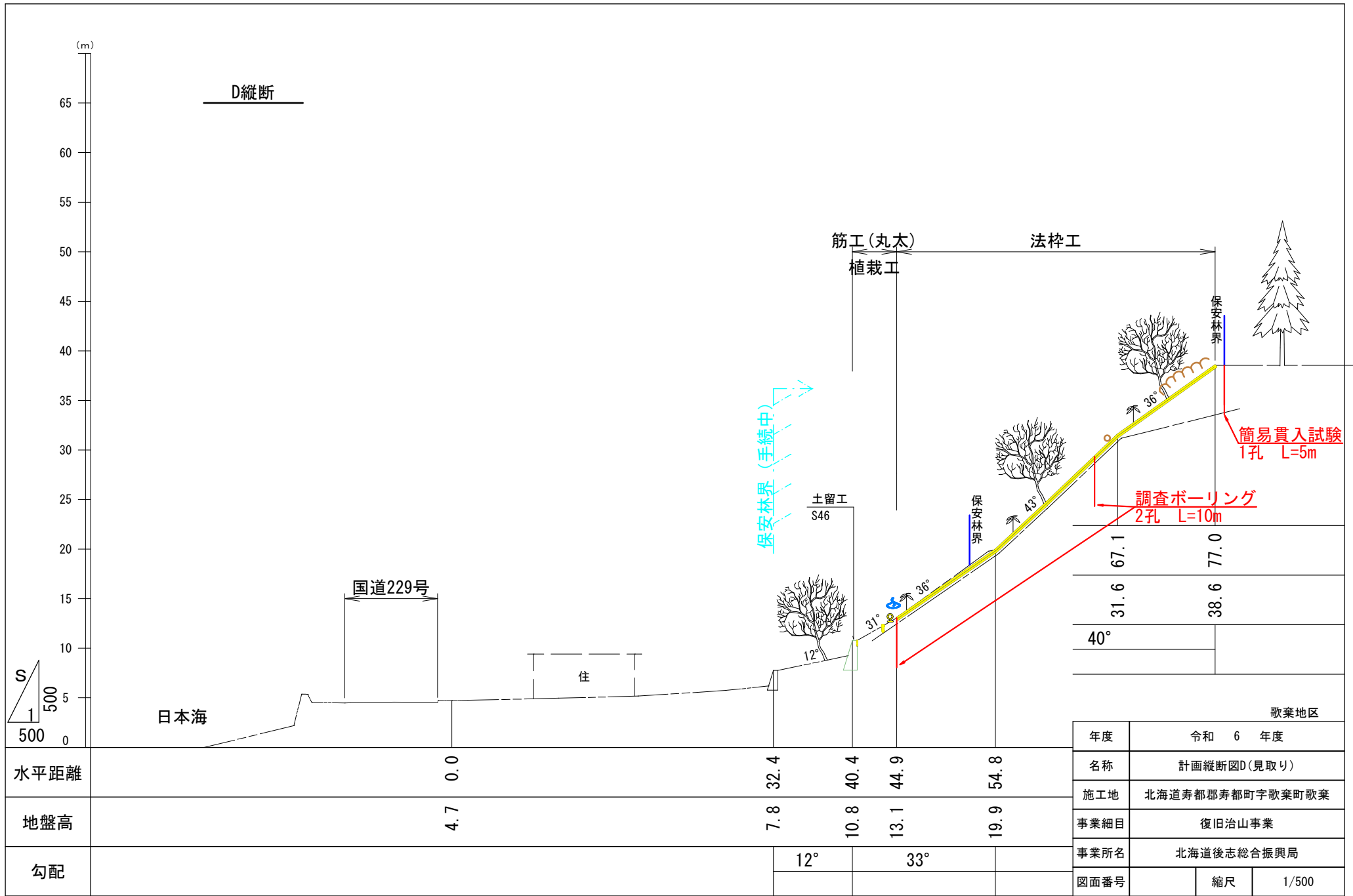


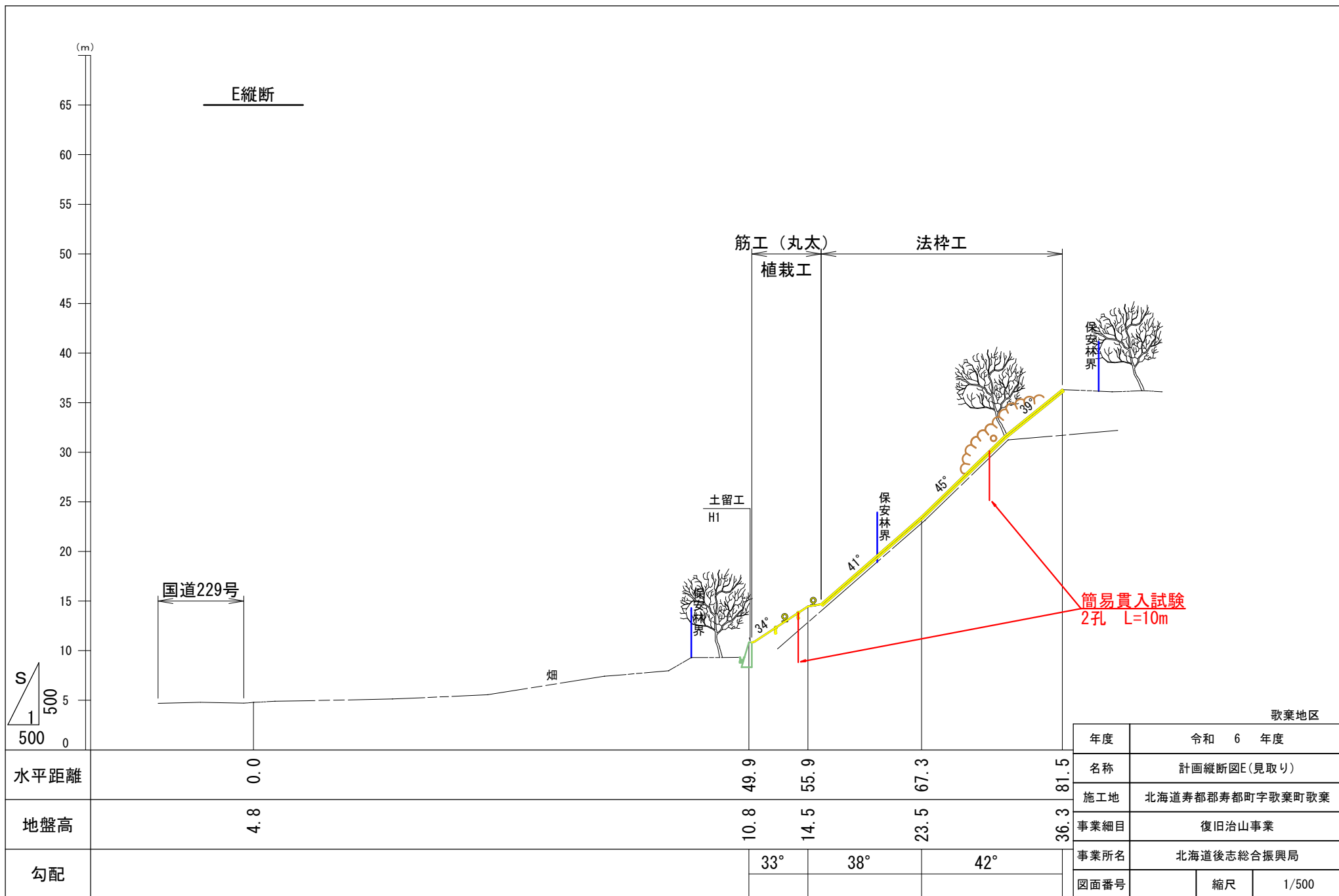
90.9			
42.8			
	歌葉地区		
年度	令和 6 年度		
名称	計画縦断面B(見取り)		
施工地	北海道寿都郡寿都町字歌葉町歌葉		
事業細目	復旧治山事業		
事業所名	北海道後志総合振興局		
図面番号	縮尺	1/500	



歌葉地区

年度	令和 6 年度		
名称	計画縦断図C(見取り)		
施工地	北海道寿都郡寿都町字歌葉町歌葉		
事業細目	復旧治山事業		
事業所名	北海道後志総合振興局		
図面番号	縮尺	1/500	



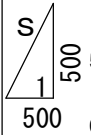


E縦断

(m)

65
60
55
50
45
40
35
30
25
20
15
10
5
0

国道229号



筋工(丸太) 法枠工

植栽工

土留工 H1

保安林界

保安林界

簡易貫入試験
2孔 L=10m

畑

水平距離

0.0

49.9

55.9

67.3

81.5

地盤高

4.8

10.8

14.5

23.5

36.3

勾配

33°

38°

42°