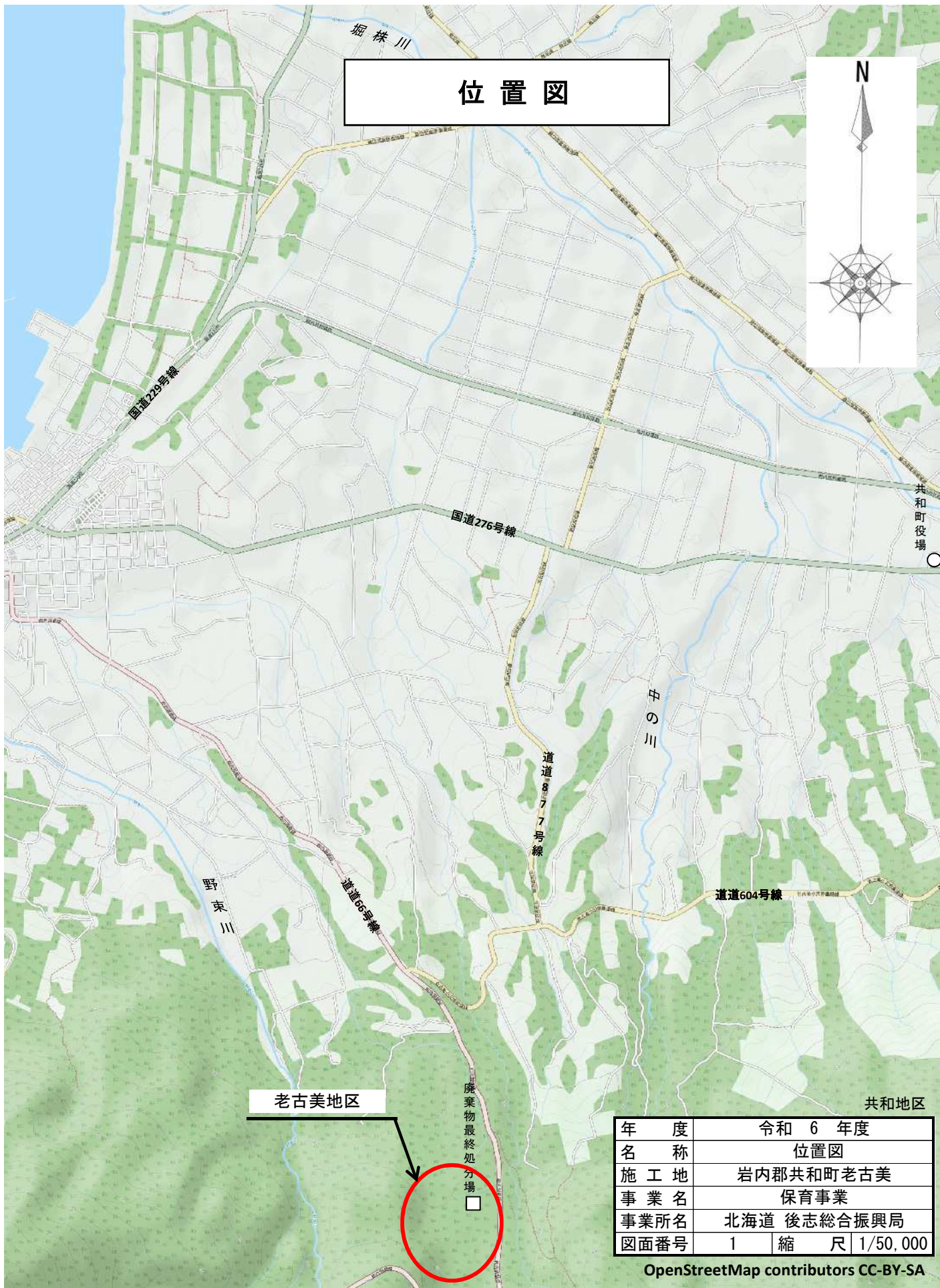


位置図



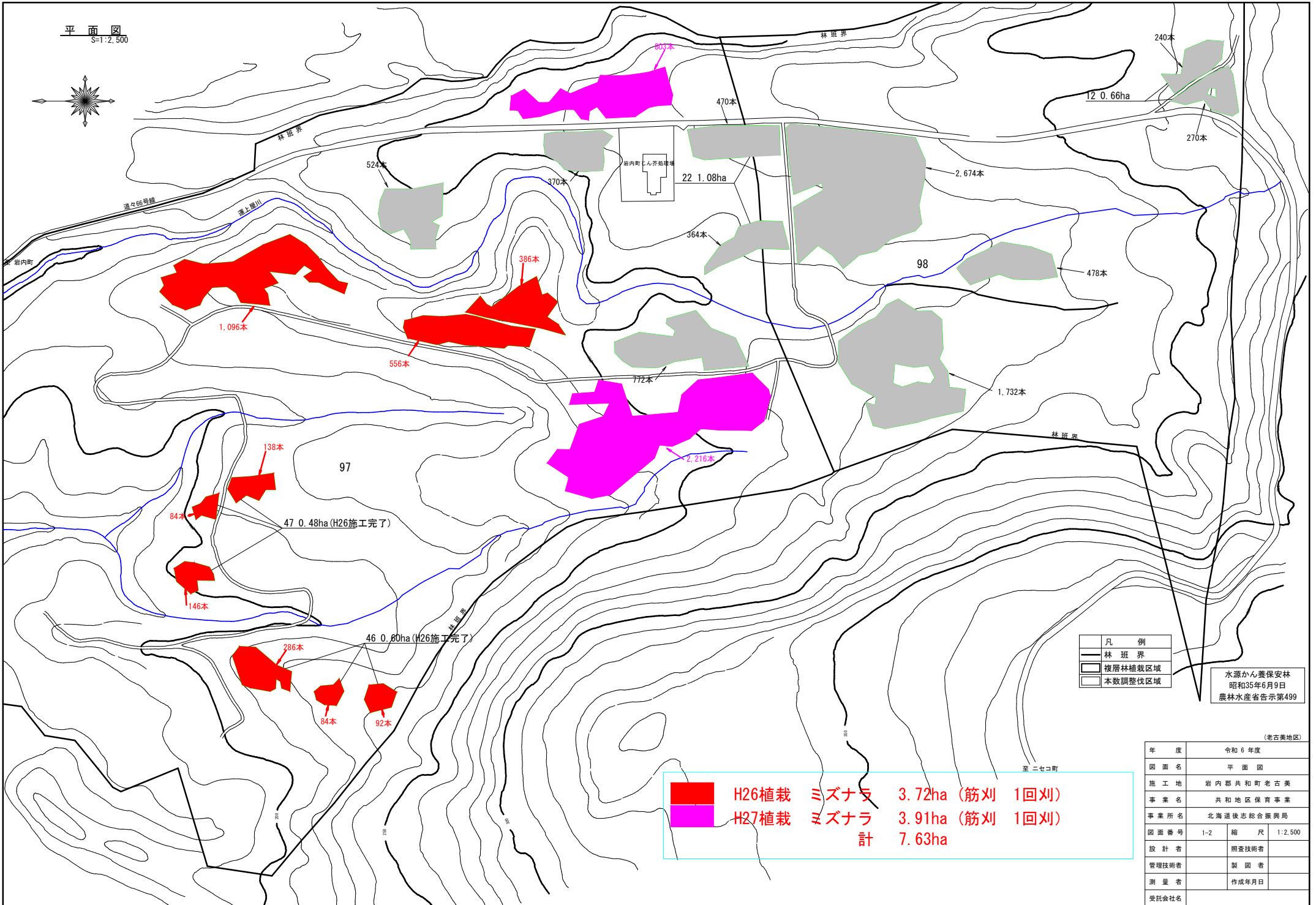
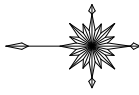
老古美地区

共和地区

廃棄物最終処分場

年度	令和 6 年度		
名称	位置図		
施工地	岩内郡共和町老古美		
事業名	保育事業		
事業所名	北海道 後志総合振興局		
図面番号	1	縮尺	1/50,000

平面图
S-1:2,500



凡例
林班界
複層林植栽区域
本数調整伐区域

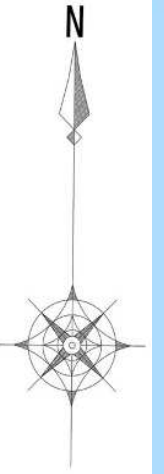
水源かん養保安林
昭和35年6月9日
農林水産省告示第499

	H26植栽	ミズナラ	3.72ha (筋刈 1回刈)
	H27植栽	ミズナラ	3.91ha (筋刈 1回刈)
		計	7.63ha

年度	令和6年度
図面名	平面图
施工地	岩内郡共和町老古美
事業名	共和地区保育事業
事業所名	北海道後志総合振興局
図面番号	1-2 縮尺 1:2,500
設計者	照登技術者
管理技術者	製図者
測量者	作成年月日
受託会社名	

(老古美地区)

位置図



婦美地区

加藤地先

小泊地区

積丹町役場
○

北後志地区(積丹町 婦美地区、加藤地先、小泊地区)

年 度	令和 6 年度
名 称	施工箇所位置図
施 工 地	積丹郡積丹町大字婦美町ほか
事 業 名	小規模治山事業
事業所名	北海道 後志総合振興局
図面番号	2 縮 尺 1/50,000

OpenStreetMap and contributors CC-BY-SA



夏季
ENE 1.8 (m/S)
1.7~1.8 (m/S)

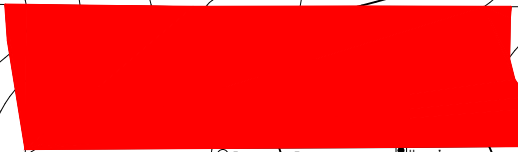
冬季
SW 2.9 (m/S)
2.8~3.0 (m/S)

凡 例	
	防護文
	植栽文
	計量点
	広葉樹
	窪地
	保安林界

農事防除保安林
昭和51年5月21日
北海道告示第1880号

H30植栽 カシ・イタカエ・ケイマツ 全刈(2回)0.35ha

殺鼠剤散布 1.35ha



BM No. 2
H = 142.923
ヤナギφ0.12

BM No. 1
H = 155.000
シラカバφ0.18

婦美地区

年度	令和6年度		
図面名	平面図		
施工地	積丹郡積丹町大字婦美町字婦美		
工事名	保育事業		
事業所名	北海道 後志総合振興局		
図面番号	2-2	縮尺	A1=1/1000 A3=1/2000
設計者	菊池一祐	照査技術者	松尾克則
管理技術者	菊池一祐	製図者	菊池一祐
測量者	菊池一祐	作成年月日	H29.6
受託会社名	株式会社 信和測量設計事務所		

植栽工計画図

A1 S:1:100
A3 S:1:200

凡例

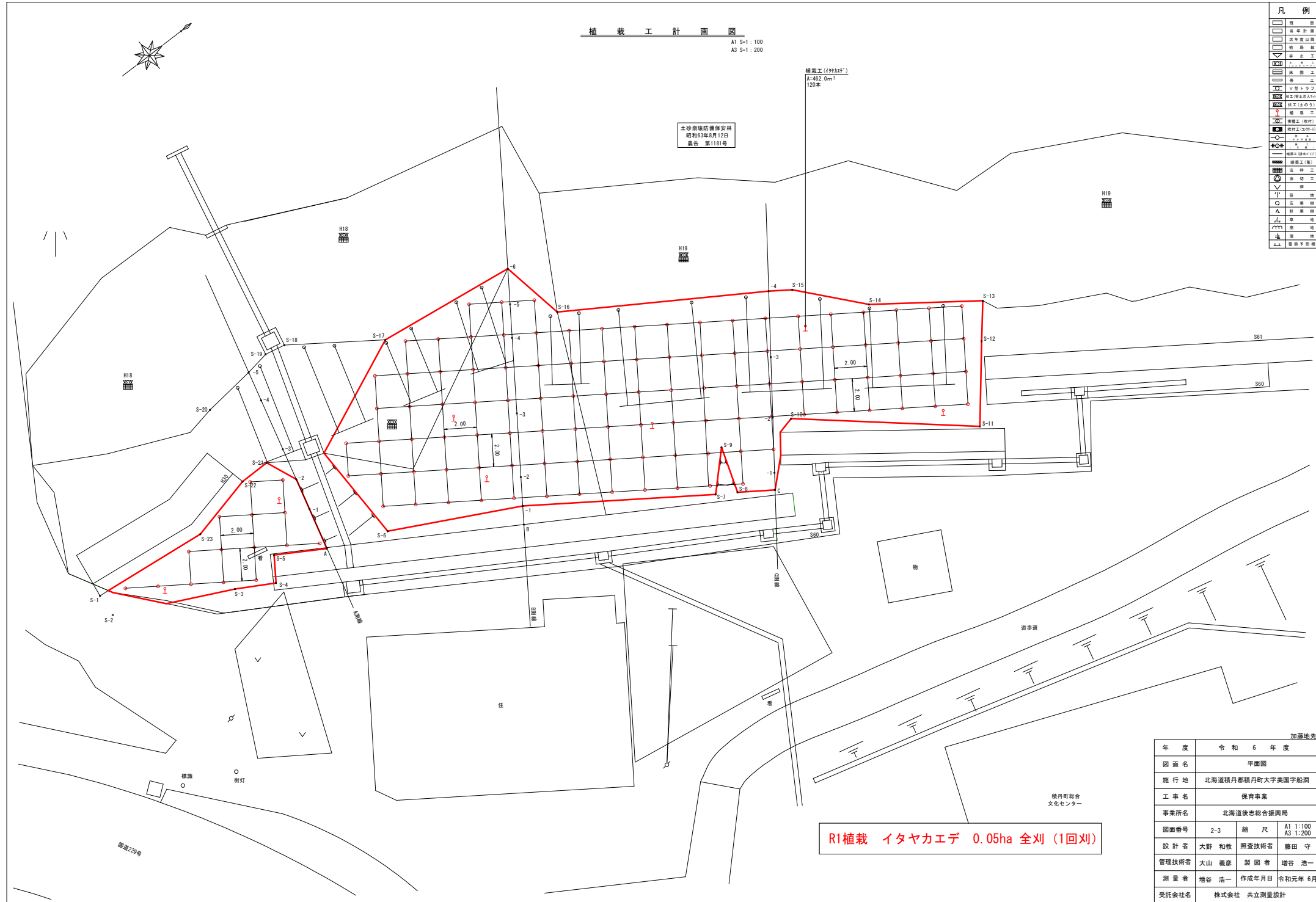
- 既設
- 新設
- 既存道路
- 新設道路
- 既存フェンス
- 新設フェンス
- 既存排水
- 新設排水
- 既存樹
- 新設樹
- 既存樹穴
- 新設樹穴
- 既存樹穴(土留)
- 新設樹穴(土留)
- 既存樹穴(土留)ガード
- 新設樹穴(土留)ガード
- 既存樹穴(土留)ガード(円形)
- 新設樹穴(土留)ガード(円形)
- 既存樹穴(土留)ガード(角形)
- 新設樹穴(土留)ガード(角形)
- 既存樹穴(土留)ガード(三角)
- 新設樹穴(土留)ガード(三角)
- 既存樹穴(土留)ガード(五角)
- 新設樹穴(土留)ガード(五角)
- 既存樹穴(土留)ガード(六角)
- 新設樹穴(土留)ガード(六角)
- 既存樹穴(土留)ガード(七角)
- 新設樹穴(土留)ガード(七角)
- 既存樹穴(土留)ガード(八角)
- 新設樹穴(土留)ガード(八角)
- 既存樹穴(土留)ガード(九角)
- 新設樹穴(土留)ガード(九角)
- 既存樹穴(土留)ガード(十角)
- 新設樹穴(土留)ガード(十角)
- 既存樹穴(土留)ガード(十二角)
- 新設樹穴(土留)ガード(十二角)
- 既存樹穴(土留)ガード(六角星)
- 新設樹穴(土留)ガード(六角星)
- 既存樹穴(土留)ガード(八角星)
- 新設樹穴(土留)ガード(八角星)
- 既存樹穴(土留)ガード(星型)
- 新設樹穴(土留)ガード(星型)
- 既存樹穴(土留)ガード(円形)
- 新設樹穴(土留)ガード(円形)
- 既存樹穴(土留)ガード(角形)
- 新設樹穴(土留)ガード(角形)
- 既存樹穴(土留)ガード(三角)
- 新設樹穴(土留)ガード(三角)
- 既存樹穴(土留)ガード(五角)
- 新設樹穴(土留)ガード(五角)
- 既存樹穴(土留)ガード(六角)
- 新設樹穴(土留)ガード(六角)
- 既存樹穴(土留)ガード(七角)
- 新設樹穴(土留)ガード(七角)
- 既存樹穴(土留)ガード(八角)
- 新設樹穴(土留)ガード(八角)
- 既存樹穴(土留)ガード(九角)
- 新設樹穴(土留)ガード(九角)
- 既存樹穴(土留)ガード(十角)
- 新設樹穴(土留)ガード(十角)
- 既存樹穴(土留)ガード(十二角)
- 新設樹穴(土留)ガード(十二角)
- 既存樹穴(土留)ガード(円形)
- 新設樹穴(土留)ガード(円形)
- 既存樹穴(土留)ガード(角形)
- 新設樹穴(土留)ガード(角形)
- 既存樹穴(土留)ガード(三角)
- 新設樹穴(土留)ガード(三角)
- 既存樹穴(土留)ガード(五角)
- 新設樹穴(土留)ガード(五角)
- 既存樹穴(土留)ガード(六角)
- 新設樹穴(土留)ガード(六角)
- 既存樹穴(土留)ガード(七角)
- 新設樹穴(土留)ガード(七角)
- 既存樹穴(土留)ガード(八角)
- 新設樹穴(土留)ガード(八角)
- 既存樹穴(土留)ガード(九角)
- 新設樹穴(土留)ガード(九角)
- 既存樹穴(土留)ガード(十角)
- 新設樹穴(土留)ガード(十角)
- 既存樹穴(土留)ガード(十二角)
- 新設樹穴(土留)ガード(十二角)
- 既存樹穴(土留)ガード(円形)
- 新設樹穴(土留)ガード(円形)
- 既存樹穴(土留)ガード(角形)
- 新設樹穴(土留)ガード(角形)
- 既存樹穴(土留)ガード(三角)
- 新設樹穴(土留)ガード(三角)
- 既存樹穴(土留)ガード(五角)
- 新設樹穴(土留)ガード(五角)
- 既存樹穴(土留)ガード(六角)
- 新設樹穴(土留)ガード(六角)
- 既存樹穴(土留)ガード(七角)
- 新設樹穴(土留)ガード(七角)
- 既存樹穴(土留)ガード(八角)
- 新設樹穴(土留)ガード(八角)
- 既存樹穴(土留)ガード(九角)
- 新設樹穴(土留)ガード(九角)
- 既存樹穴(土留)ガード(十角)
- 新設樹穴(土留)ガード(十角)
- 既存樹穴(土留)ガード(十二角)
- 新設樹穴(土留)ガード(十二角)

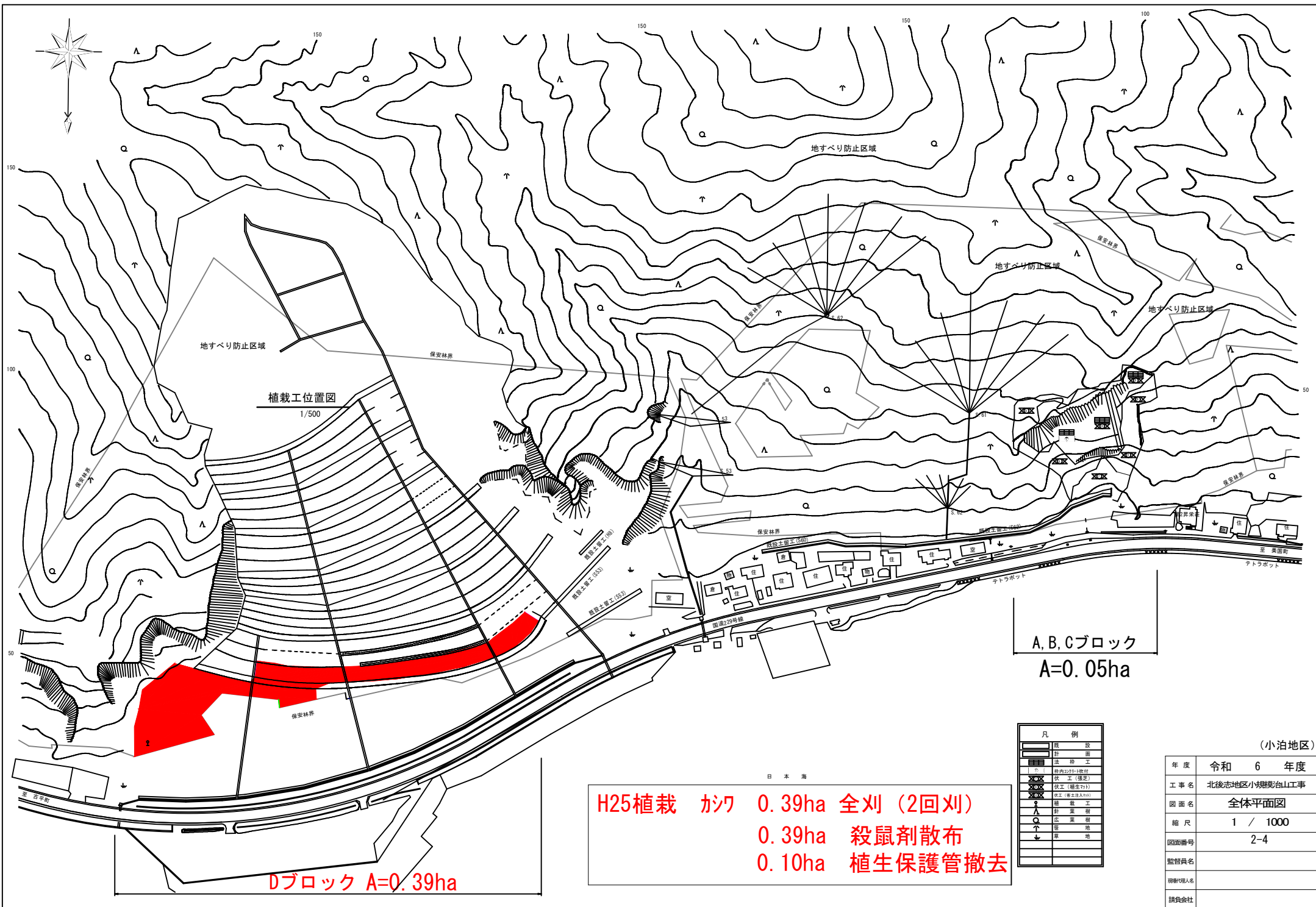
土砂崩壊防護保安林
昭和63年8月12日
農令 第115号

植栽工(計植付)
A=462.0m²
120本

R1植栽 イタヤカエデ 0.05ha 全刈 (1回刈)

加藤地先	
年度	令和6年度
図面名	平面图
施行地	北海道積丹郡積丹町大字美園字船瀬
工事名	保樹事業
事業所名	北海道後志総合振興局
図面番号	2-3 縮尺 A1 1:100 A3 1:200
設計者	大野 和教 照査技術者 藤田 守
管理技術者	大山 義彦 製図者 増谷 浩一
測量者	増谷 浩一 作成年月日 令和元年6月
受託会社名	株式会社 共立測量設計





H25植栽 カワ 0.39ha 全刈 (2回刈)
 0.39ha 殺鼠剤散布
 0.10ha 植生保護管撤去

A, B, Cブロック
 A=0.05ha

凡 例	
[Symbol]	既 設
[Symbol]	計 画
[Symbol]	圧 砂 工
[Symbol]	緑面2/3以上確保
[Symbol]	伏 工 (掃雪)
[Symbol]	伏工 (雑草刈)
[Symbol]	伏工 (草土混入)
[Symbol]	植 栽 工
[Symbol]	針 葉 樹
[Symbol]	広 葉 樹
[Symbol]	植 地
[Symbol]	崖

(小泊地区)

年度	令和 6 年度
工事名	北後志地区小規模登山工事
図面名	全体平面図
縮 尺	1 / 1000
図面番号	2-4
監督員名	
現職代理人名	
請負会社	

位置図



余別漁港

余別川

神岬町

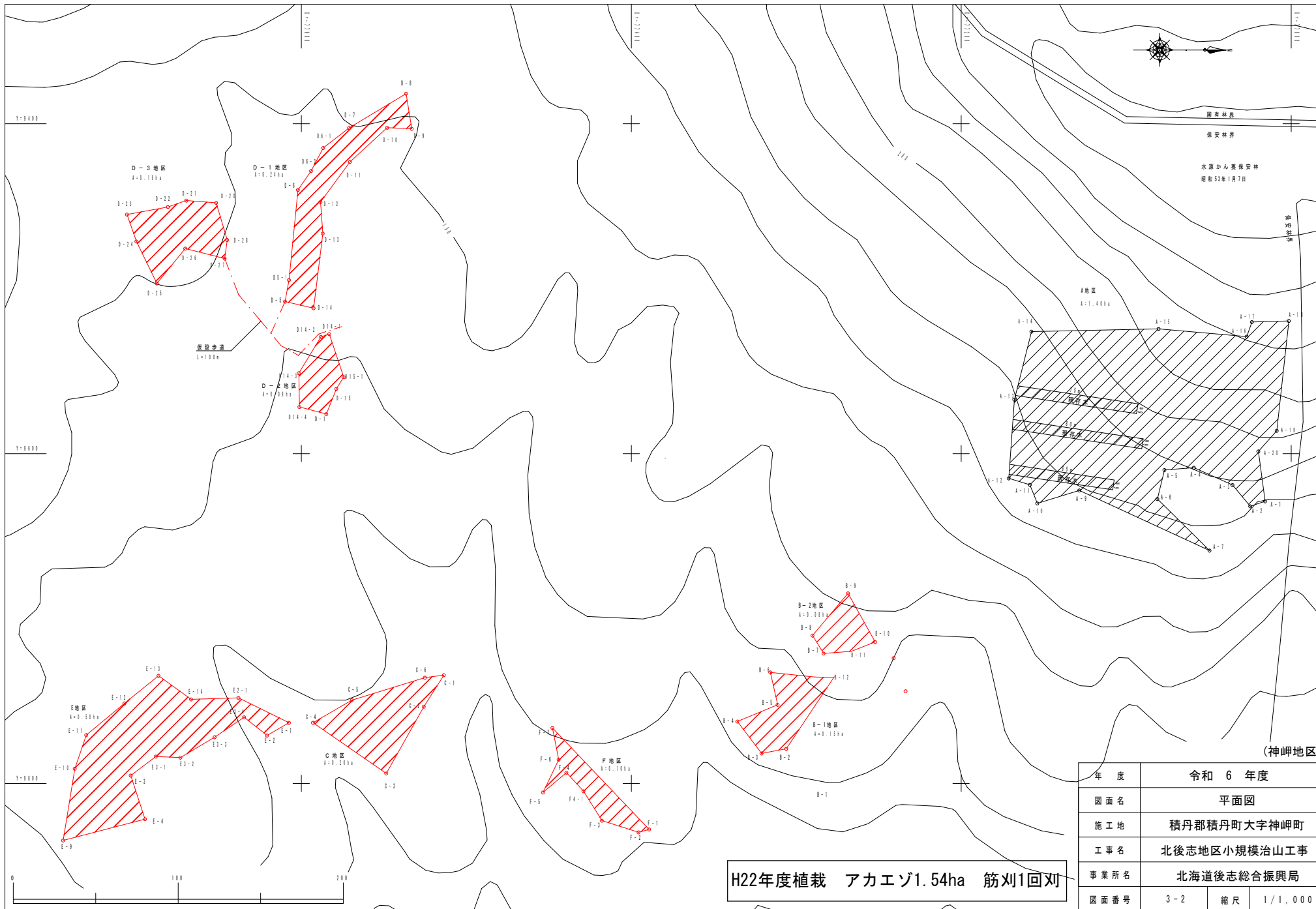
神岬地区

尾根内川

北後志地区(積丹町 神岬地区)

年 度	令和 6 年度	
名 称	施工箇所位置図	
施 工 地	積丹郡積丹町大字神岬町ほか	
事 業 名	小規模治山事業	
事業所名	北海道 後志総合振興局	
図面番号	3	縮 尺 1/50, 000

OpenStreetMap and contributors CC-BY-SA



H22年度植栽 アカエゾ1.54ha 筋刈1回刈

年度	令和 6 年度	
図面名	平面図	
施工地	積丹郡積丹町大字神岬町	
工事名	北後志地区小規模治山工事	
事業所名	北海道後志総合振興局	
図面番号	3-2	縮尺 1/1,000