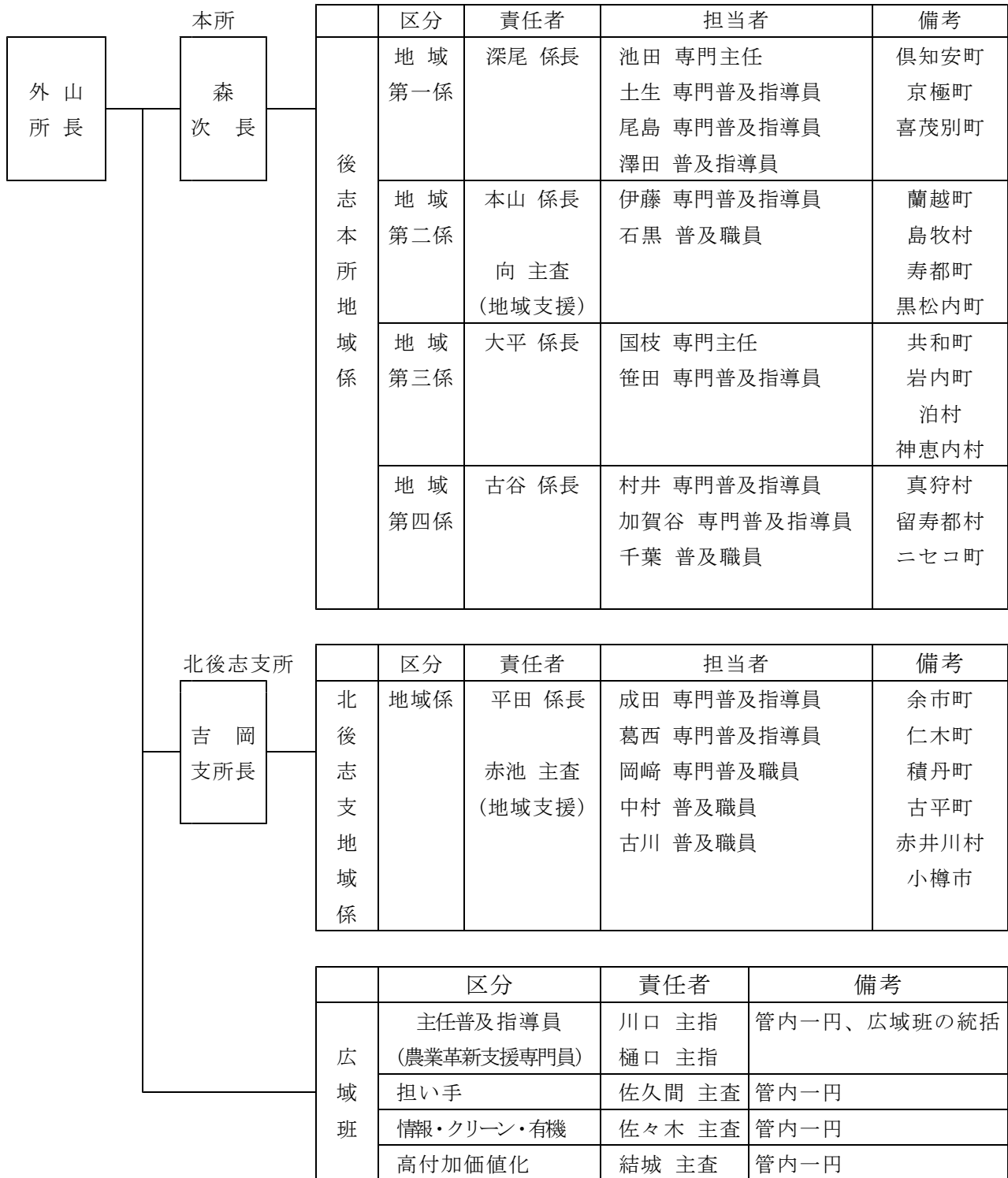


Ⅶ 業務分担

令和6年度 後志農業改良普及センター業務分担

1 活動体制



※共和町派遣 佐々木 主幹(主任普及指導員)

2 担当項目

(1) 専門項目

区分	責任者	後志本所 地域係	北後志支所 地域係	広域班	
作物	稲作	川口 主指 (広 域)	深尾 係長 本山 係長、石黒 普職 大平 係長、笹田 専普 古谷 係長	葛西 専普	川口 主指
	畑作	川口 主指 (広 域)	深尾 係長、池田 専主、 澤田 普指 伊藤 専普 国枝 専主 加賀谷 専普、千葉 普職 森 次長	平田 係長	外山 所長 川口 主指
園芸	野菜	樋口 主指 (広 域)	土生 専普 伊藤 専普 大平 係長 村井 専普	平田 係長、赤池 主査 葛西 専普、岡崎 専職 中村 普職	樋口 主指 佐久間 主査 佐々木 主査 結城 主査
	花き	樋口 主指 (広 域)	伊藤 専普、村井 専普	赤池 主査、葛西 専普	樋口 主指
	果樹	樋口 主指 (広 域)	伊藤 専普、村井 専普	成田 専普、古川 普職 吉岡 支所長	樋口 主指
畜産	乳牛及び飼料作物	樋口 主指 (広 域)	向 主査、 尾島 専普	平田 係長	樋口 主指
	肉用牛	樋口 主指 (広 域)	向 主査、 尾島 専普	平田 係長	樋口 主指

(2-1) 横断項目

区分	責任者	後志本所 地域係	北後志支所 地域係	広域班
土壌及び肥料	本山 係長 (本 所)	尾島 専普、澤田 普指 本山 係長 国枝 専主 村井専普、加賀谷 専普	平田 係長、葛西 専普 古川 普職	樋口 主指 佐々木 主査
植物保護	大平 係長 (本 所)	深尾 係長、池田 専主 伊藤 専普、石黒 普職 大平 係長、笹田 専普 村井 専普	平田係長、成田 専普 岡崎 専職	川口 主指 佐々木 主査
経営・労働	結城 主査 (広 域)	土生 専普 向 主査 笹田 専普 古谷 係長、千葉 普職	赤池 主査、葛西 専普 中村 普職	川口 主指 佐久間 主査 結城 主査

(2-2) 横断項目

区 分	責 任 者	後志本所 地域係	北後志支所 地域係	広 域 班
担い手	佐久間 主査	澤田 普指 石黒 普職 笹田 専普 村井 専普、千葉 普職	平田 係長、成田 専普 岡崎 専職、中村 普職 古川 普職、赤池 主査	樋口 主指 佐久間 主査
情報・クリーン・有機	佐々木 主査	深尾 係長、池田 専普 本山 係長、伊藤 専普 国枝 専主、笹田 専普 加賀谷 専普、古谷 係長	赤池 主査、中村 普職 葛西 専普、古川 普職 岡崎 専職	川口 主指 佐々木 主査
高付加価値化	結城 主査	土生 専普 向 主査 大平 係長 千葉 普職	赤池 主査、古川 普職	川口 主指 結城 主査
スマート農業	樋口 主指	深尾 係長 本山 係長 大平 係長 古谷 係長	平田 係長、岡崎 専職	樋口 主指 佐久間 主査 佐々木 主査 結城 主査
農作物生育状況調査	川口 主指	深尾 係長、 本山 係長、向 主査 国枝 専主 古谷 係長、千葉普職	平田 係長、赤池 主査 成田 専普、葛西 専普 中村 普職、古川 普職	川口 主指 佐々木 主査

※共和町派遣 佐々木 主幹(主任普及指導員)：園芸(野菜)・植物保護

3 担い手、情報・クリーン・有機、高付加価値化、農作物生育状況調査の担当体制

区 分	責 任 者	後 志 本 所 主 担 当 者	北後志支所 主 担 当 者
担い手	佐久間 主査	村井 専普	成田 専普
情報・クリーン・有機	佐々木 主査	国枝 専主、深尾 係長	赤池 主査
高付加価値化	結城 主査	向 主査	赤池 主査
農作物生育状況調査	川口 主指	本山 係長	赤池 主査

4 農業革新支援専門員の体制

区 分	本 所
農業革新支援専門員：作物（畑）	川口 主任普及指導員
農業革新支援専門員：園芸（野菜）	樋口 主任普及指導員