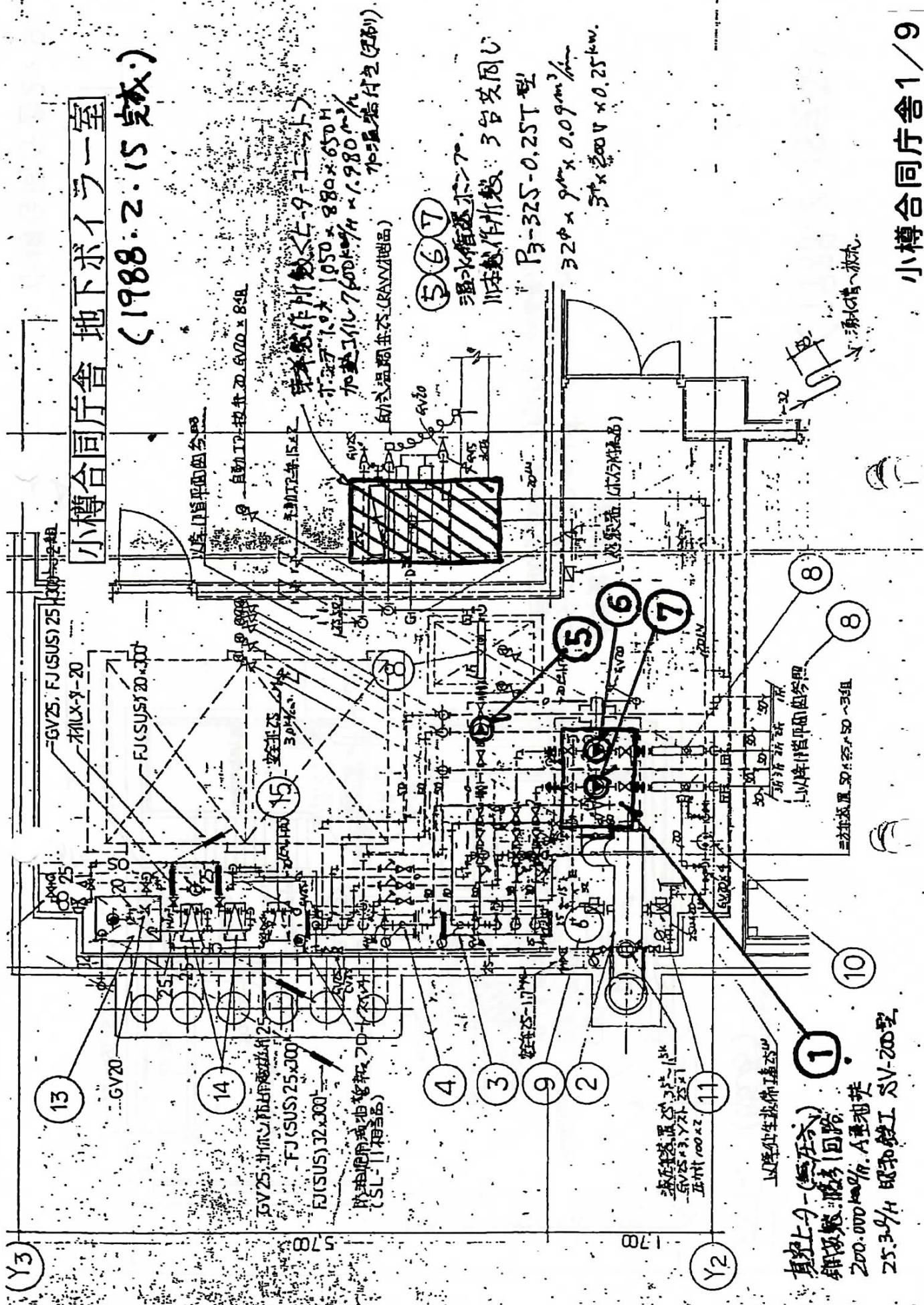


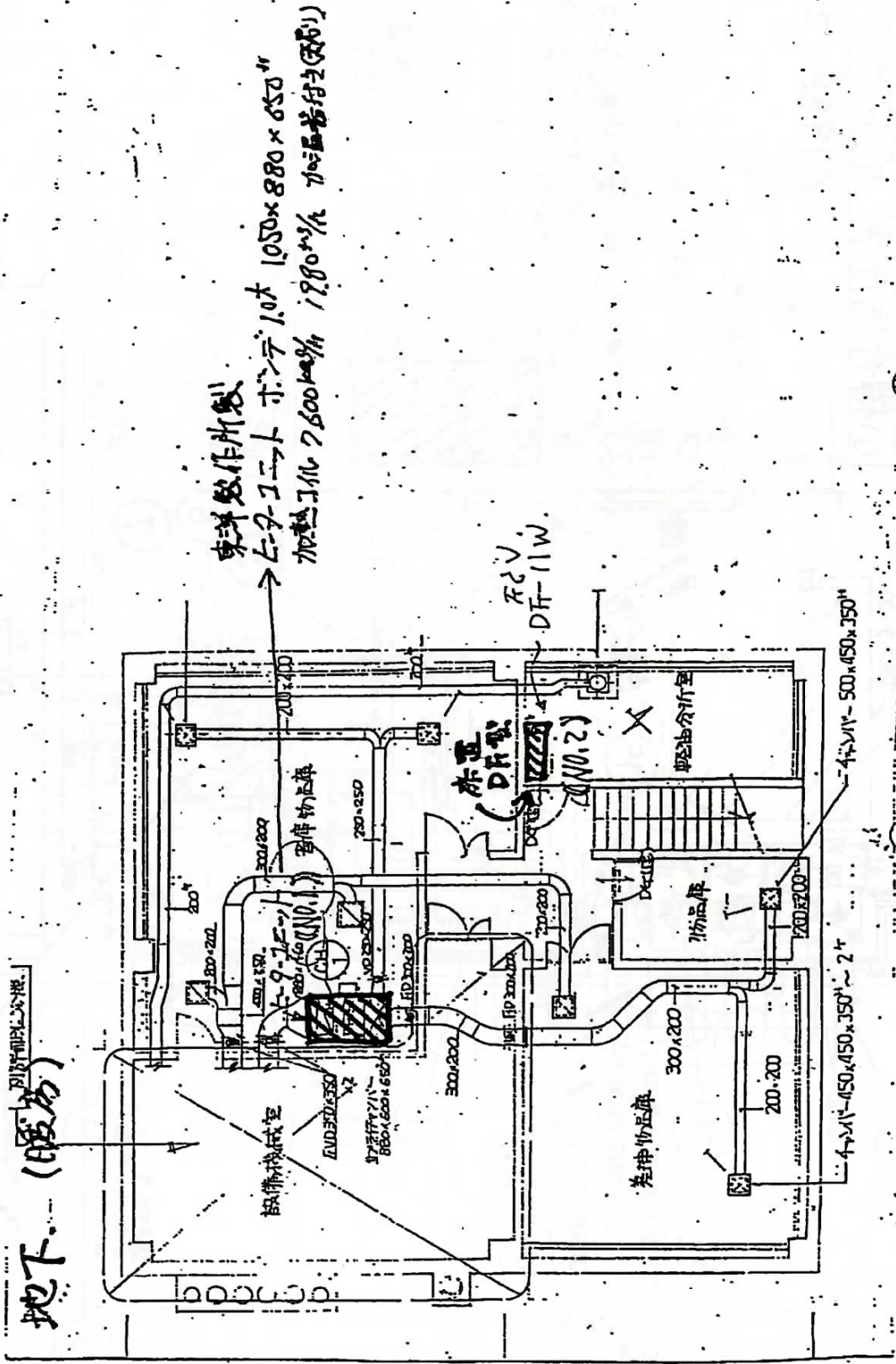
小樽合同庁舎 地下ボイラー室

(1988.2.15 完成)



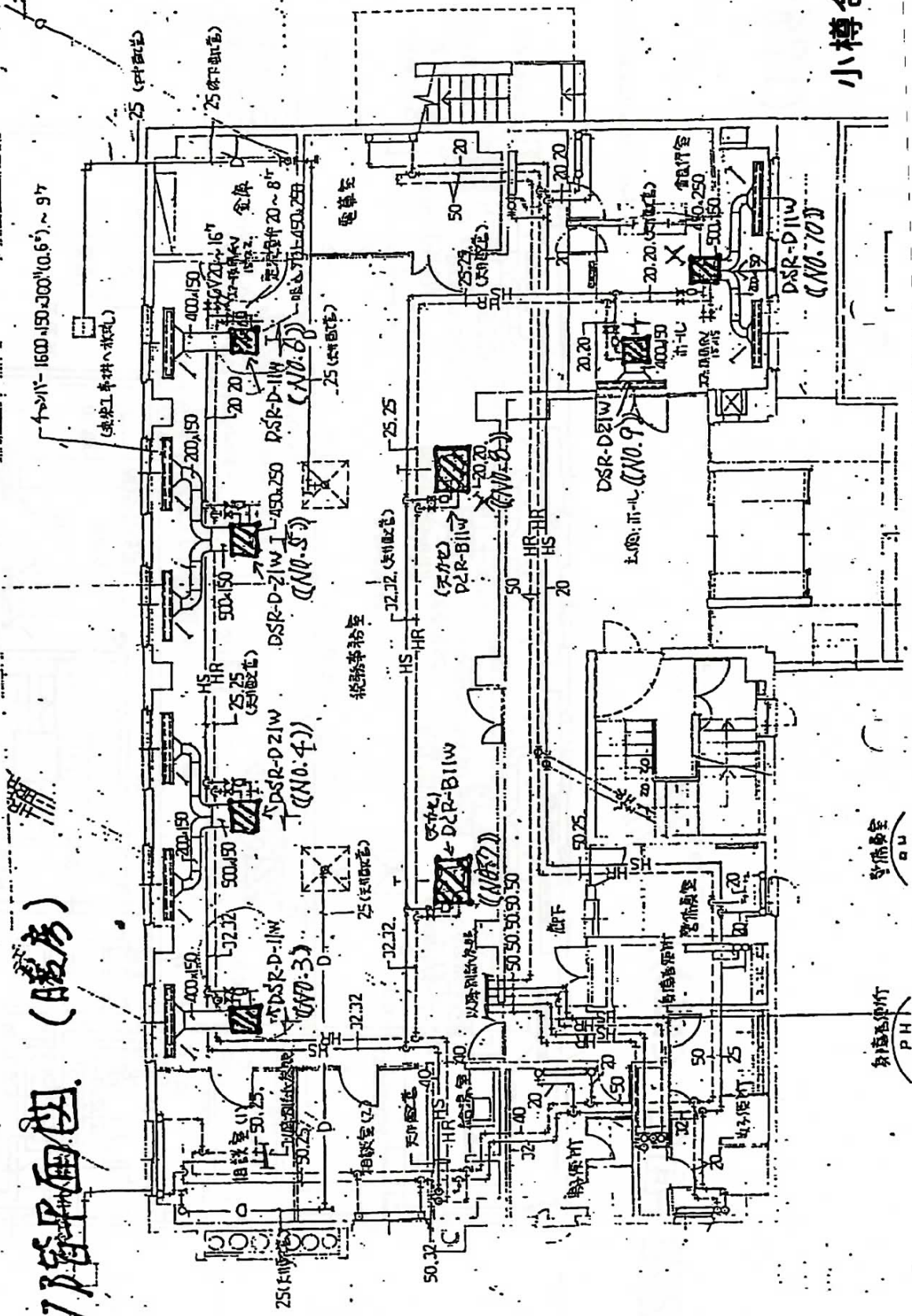
① 昇上分-(無圧式)
 銅製管: 長さ10m, 200.000kcal/h, A型銅管
 25.3φ/H 銅製管 SV-200型

(1988.2.15完成)



(1988.2.15完成)

7階平面図 (暖房)

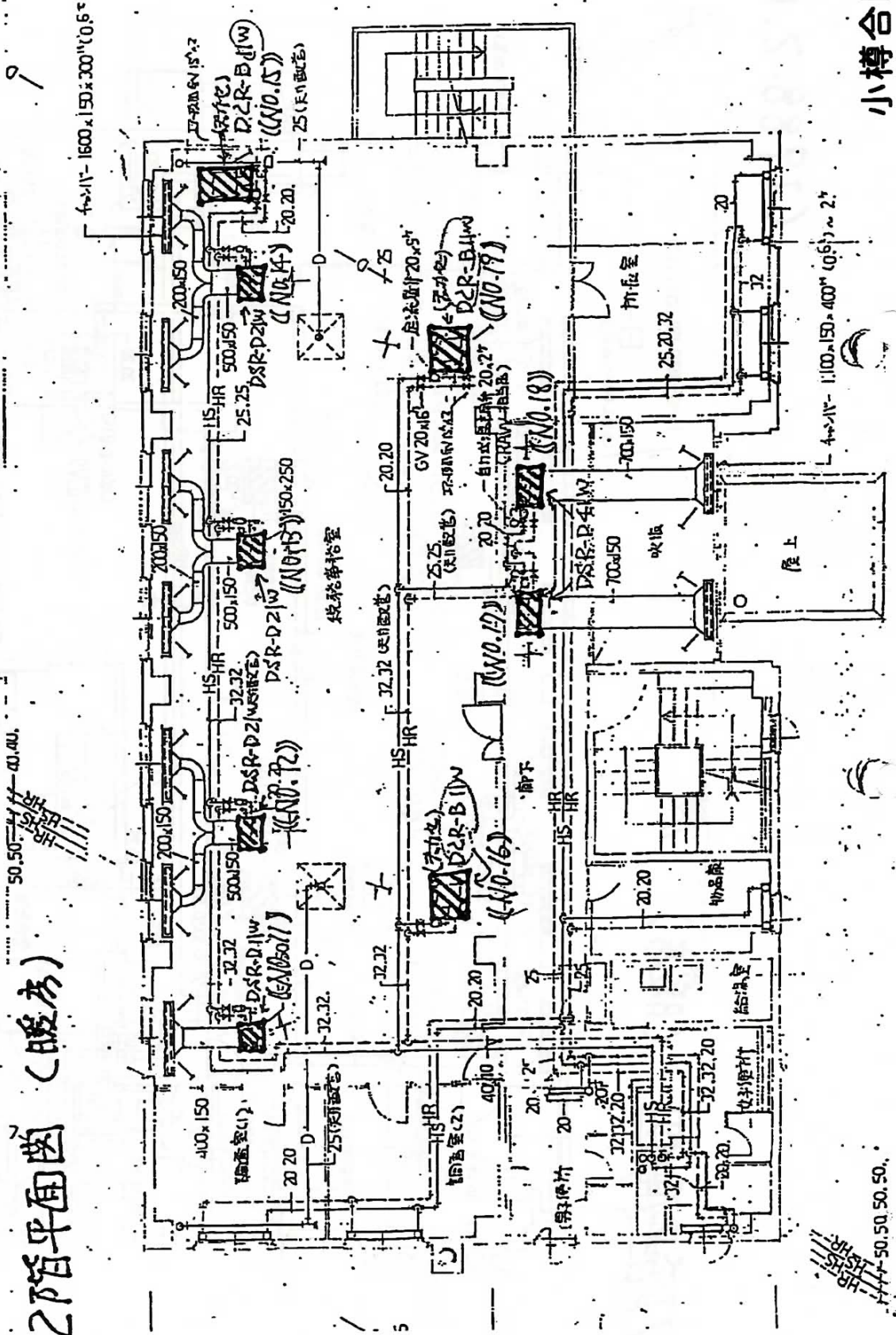


小樽合同庁舎3/9

事務室 (PH)
事務室 (AU)

(1988.2.15 竣工)

2階平面図 (暖房)

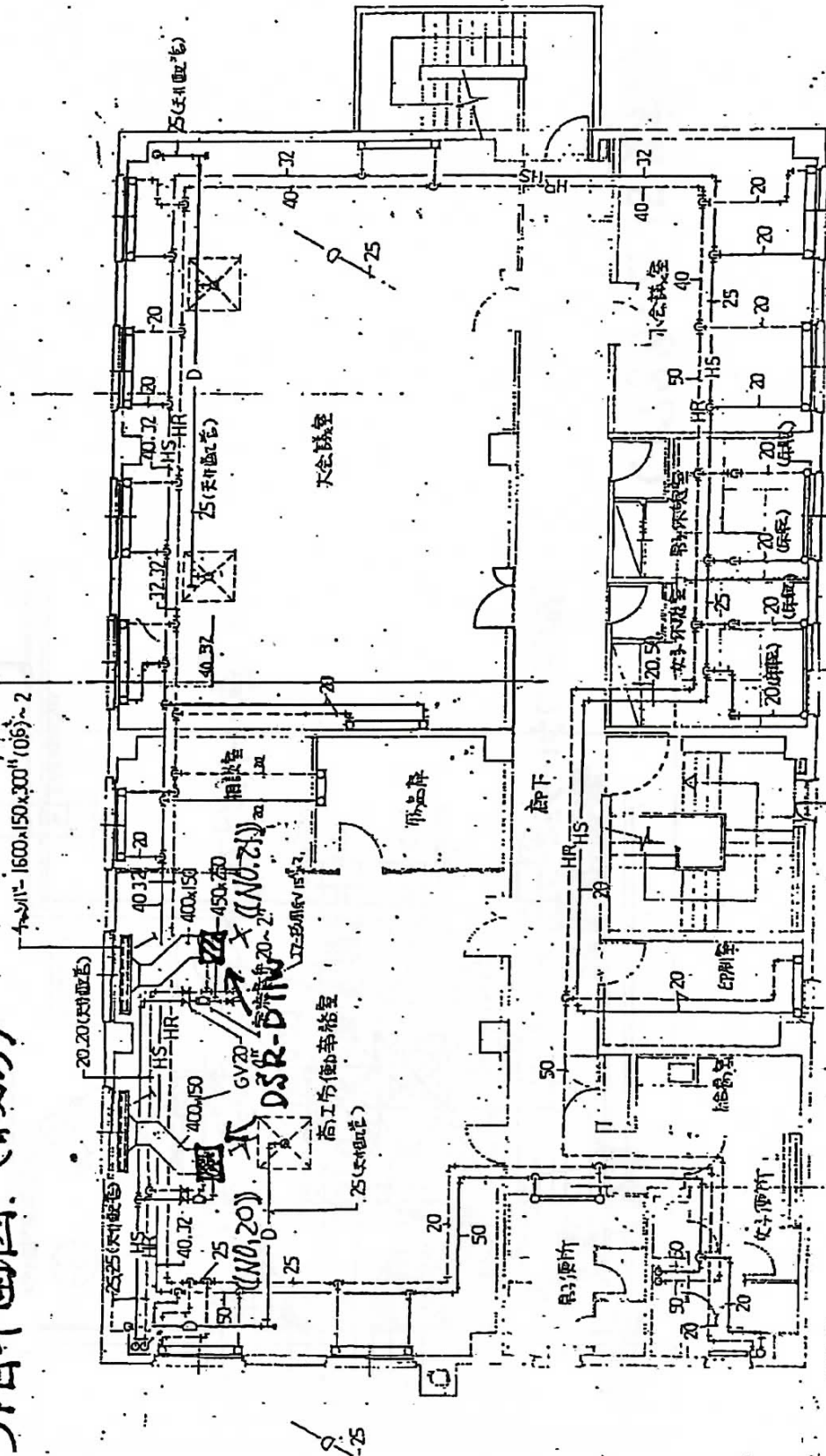


小樽合同庁舎4/9

50.50 50.50

(1988.2.15完成)

3階平面図 (暖房)



(1788.2.15完成)

