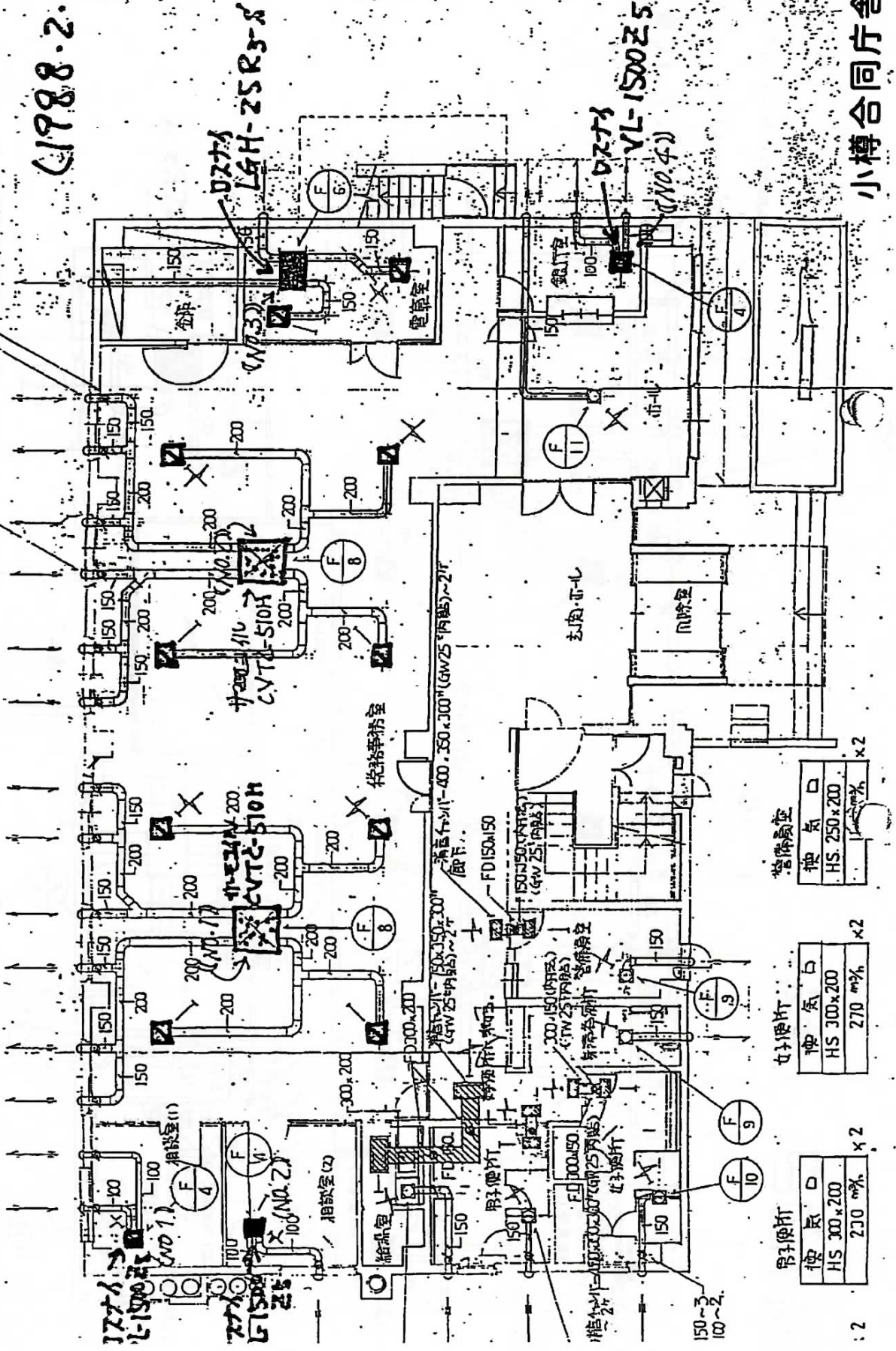


# 风管平面图 (换气)

特殊用风管: 150 $\times$ 150 $\times$ 13.7, 100 $\times$ 100 $\times$ 13.7, (SUS 316)

FD 150 $\times$ 150 $\times$ 100 $\times$ 2

1988.2.15 完成



増設風室	換気口	HS 250 $\times$ 200	x2
------	-----	---------------------	----

好便利打	換気口	HS 300 $\times$ 200	x2
		270 mm $\phi$	

男子便打	換気口	HS 300 $\times$ 200	x2
		230 mm $\phi$	

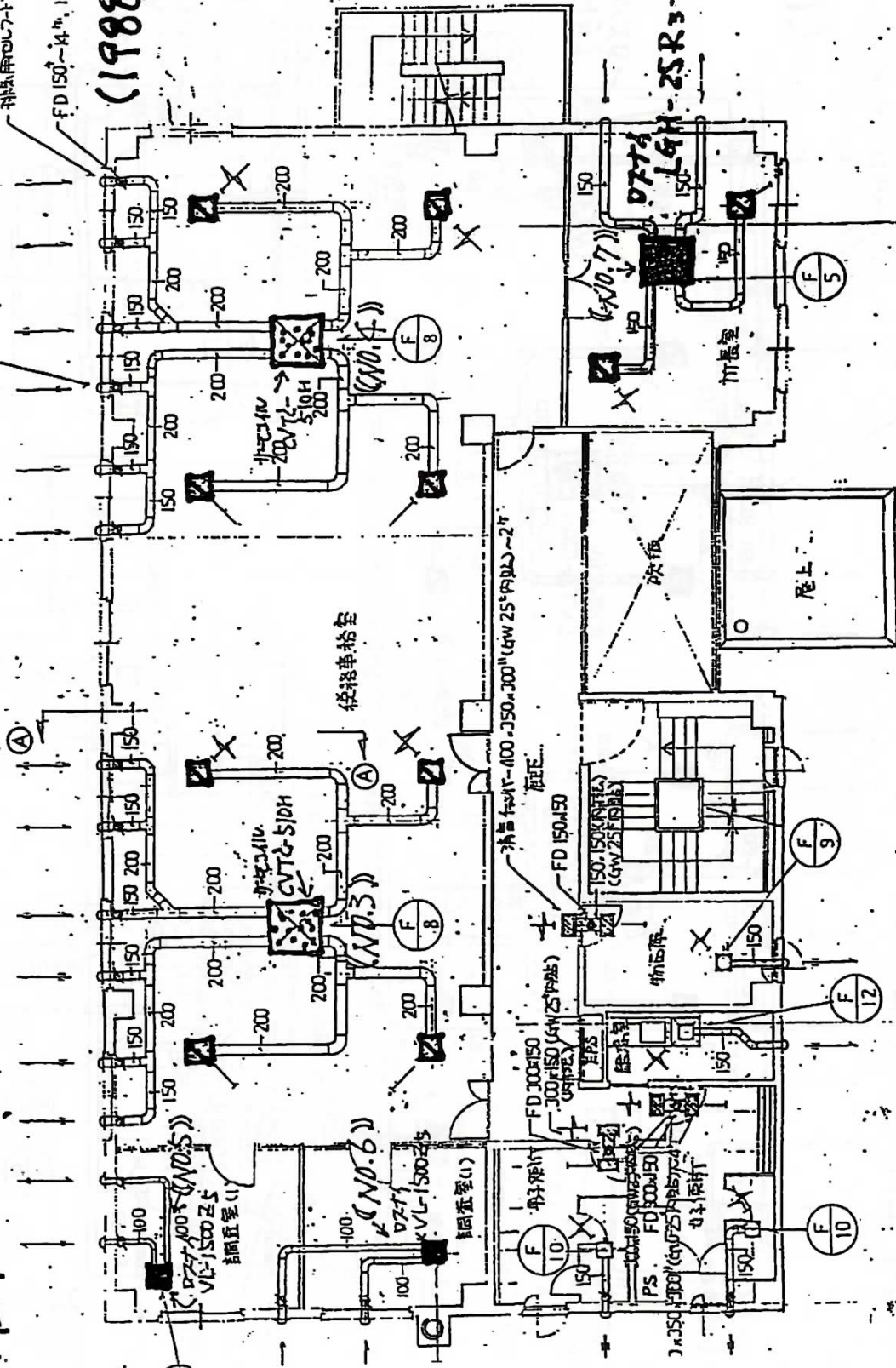
2

# 階平面図 (換気)

排換用ダクト 150<sup>φ</sup> × 11, 100<sup>φ</sup> × 2, (SL)

FD 150<sup>φ</sup> × 4, 100<sup>φ</sup> × 4<sup>φ</sup>

(1988.2.15完成)



女子更衣

換気機	口
HS 300.200	
1	270 mm × X2

物品庫

換気機	口
HS 250.200	
1	120 mm × X2



# 3階平面図 (換気)

給排気口 150~87, 100~37 (SUS製) (T/F/F)

150~177, 100~27 (1988.2.15完成)

