

室名 土庫貯蔵室 Q=1,0kg/H
 建築条件による有効換気量(令第20条の四)
 V=KQ (建設告示)
 必要換気量V=40x1,0x12,9=516CMH
 (=8,6CMM)
 設計換気量V=600CMH以上

室名 生活洗濯室 Q=1,0kg/H
 建築条件による有効換気量(令第20条の四)
 V=KQ (建設告示)
 必要換気量V=40x1,0x12,9=516CMH
 (=8,6CMM)
 設計換気量V=600CMH以上

室名 床下室 Q=0,5kg/H
 建築条件による有効換気量(令第20条の四)
 V=KQ (建設告示)
 必要換気量V=40x0,5x12,9=258CMH
 (=4,3CMM)
 設計換気量V=300CMH以上

前換気室 吹出口X1
 Q=2000m³/H
 VHS=900x300

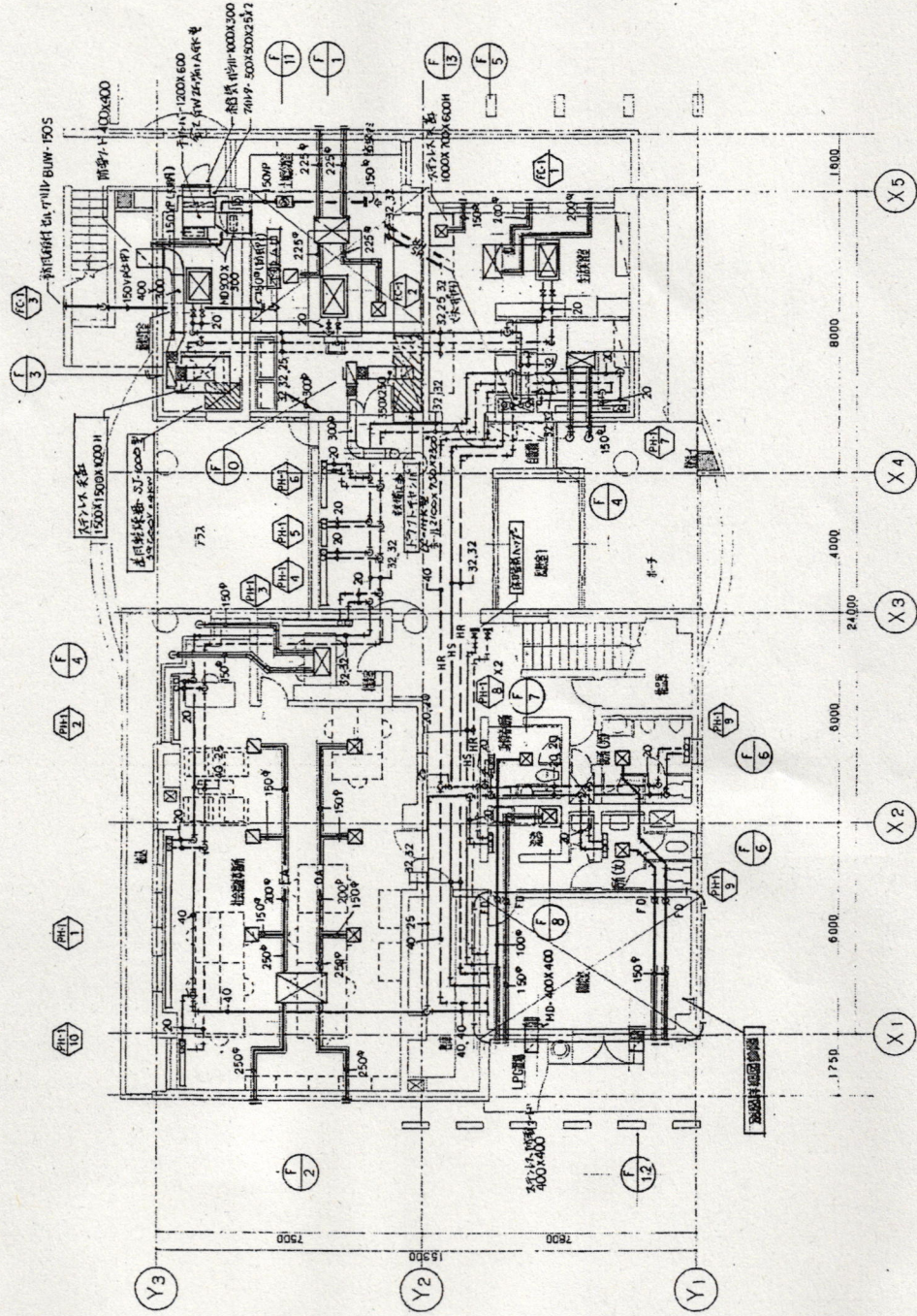
土庫貯蔵室 吹出口X1
 Q=1800m³/H
 VHS=900x300

土庫貯蔵室 吹出口X1
 Q=600m³/H
 PZ-25FG

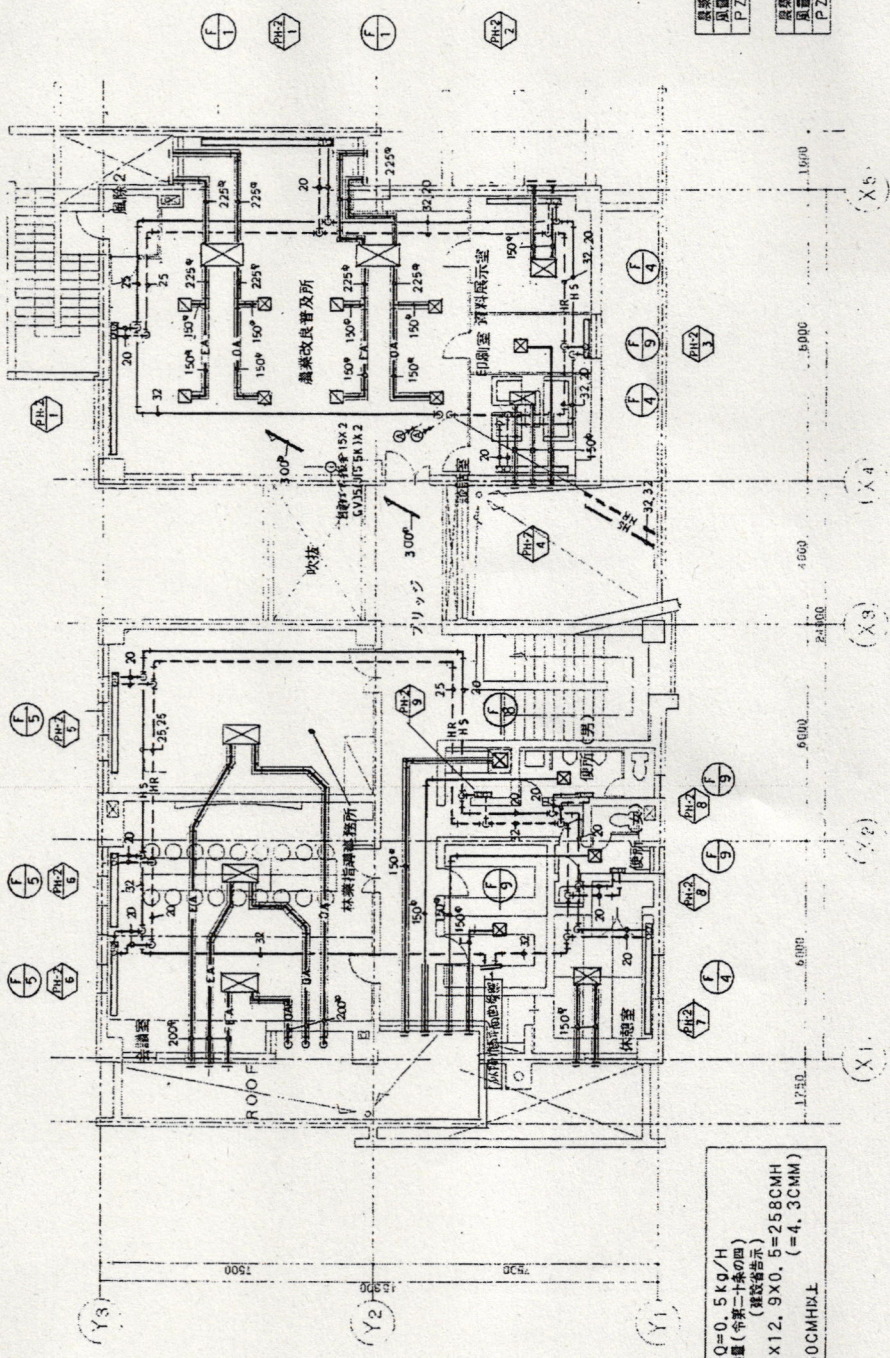
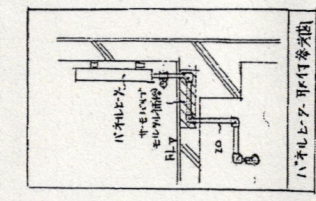
土庫貯蔵室 吹出口X1
 Q=600m³/H
 PZ-25FG

社会福祉事務所 吹出口X3
 Q=267m³/H
 PZ-20FG

社会福祉事務所 吹出口X3
 Q=267m³/H
 PZ-20FG



1階暖房換気平面図 S=1:100



農業改良普及所 吹出口X4
流量 300m ³ /H
PZ-20FG

農業改良普及所 吸入口X4
流量 300m ³ /H
PZ-20FG

室名 講義室 Q=0.5kg/H
 従事者による有効換気(半室二十条の四)
 V=KQ (建設省告示)
 必要換気量V=40×12.9×0.5=2580CMH
 設計換気量V=2600CMH以上

2階暖房換気平面図 801:100