

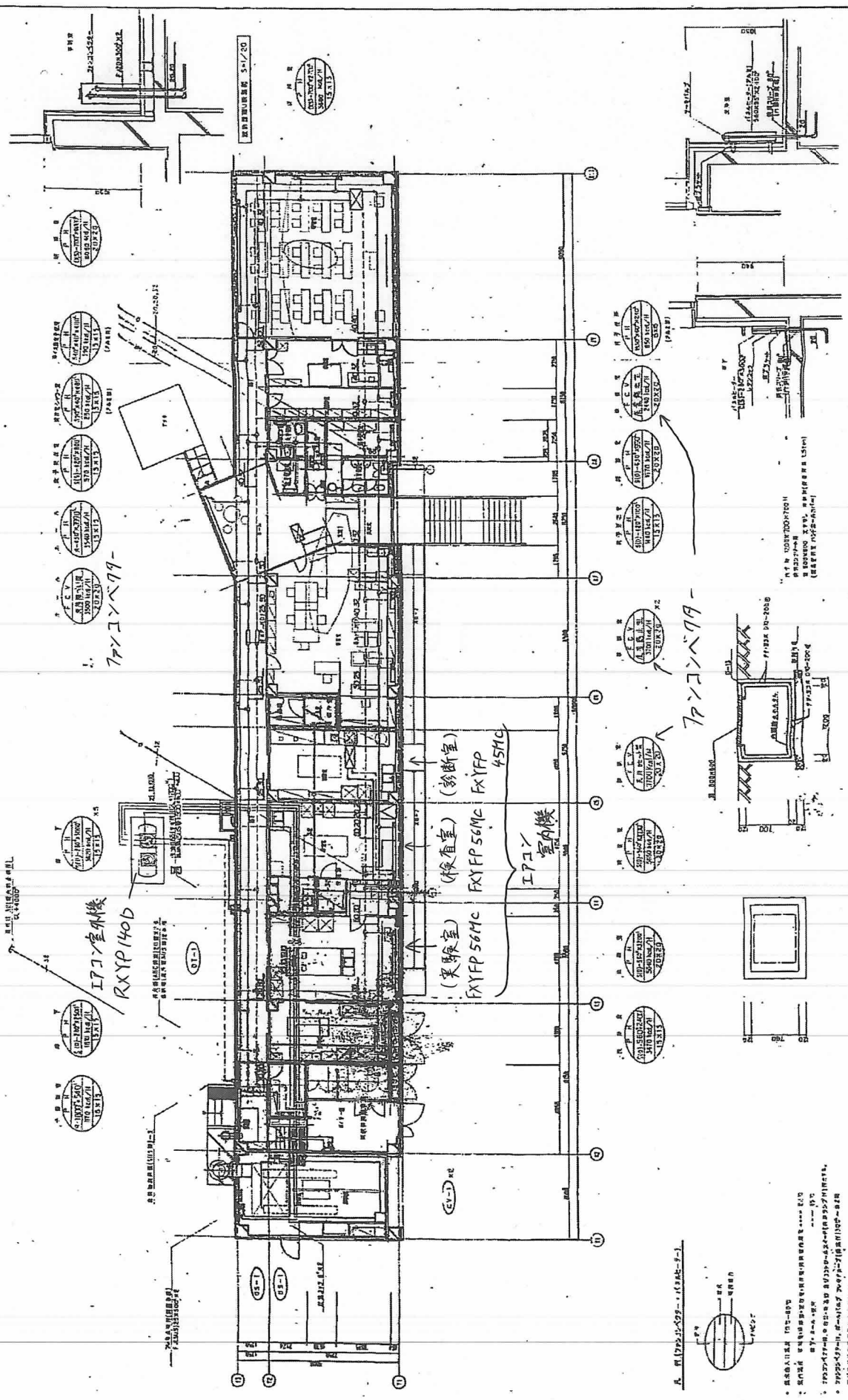
後志農業改良普及センター

ACP 1

OH 2

ACP 1

ACP 2



後志家畜保健衛生所 / 3

2000年10月16日

2000年10月16日

図名	11-12-D
図尺	1/100
日付	2000年10月16日
設計者	
校核者	
承認者	

図名	11-12-D
図尺	1/100
日付	2000年10月16日
設計者	
校核者	
承認者	

- 1. 設備名目表
- 2. 設備仕様書
- 3. 設備設置位置図
- 4. 設備設置位置図
- 5. 設備設置位置図
- 6. 設備設置位置図
- 7. 設備設置位置図
- 8. 設備設置位置図
- 9. 設備設置位置図
- 10. 設備設置位置図
- 11. 設備設置位置図
- 12. 設備設置位置図
- 13. 設備設置位置図
- 14. 設備設置位置図
- 15. 設備設置位置図
- 16. 設備設置位置図
- 17. 設備設置位置図
- 18. 設備設置位置図
- 19. 設備設置位置図
- 20. 設備設置位置図
- 21. 設備設置位置図
- 22. 設備設置位置図
- 23. 設備設置位置図
- 24. 設備設置位置図
- 25. 設備設置位置図
- 26. 設備設置位置図
- 27. 設備設置位置図
- 28. 設備設置位置図
- 29. 設備設置位置図
- 30. 設備設置位置図
- 31. 設備設置位置図
- 32. 設備設置位置図
- 33. 設備設置位置図
- 34. 設備設置位置図
- 35. 設備設置位置図
- 36. 設備設置位置図
- 37. 設備設置位置図
- 38. 設備設置位置図
- 39. 設備設置位置図
- 40. 設備設置位置図
- 41. 設備設置位置図
- 42. 設備設置位置図
- 43. 設備設置位置図
- 44. 設備設置位置図
- 45. 設備設置位置図
- 46. 設備設置位置図
- 47. 設備設置位置図
- 48. 設備設置位置図
- 49. 設備設置位置図
- 50. 設備設置位置図
- 51. 設備設置位置図
- 52. 設備設置位置図
- 53. 設備設置位置図
- 54. 設備設置位置図
- 55. 設備設置位置図
- 56. 設備設置位置図
- 57. 設備設置位置図
- 58. 設備設置位置図
- 59. 設備設置位置図
- 60. 設備設置位置図
- 61. 設備設置位置図
- 62. 設備設置位置図
- 63. 設備設置位置図
- 64. 設備設置位置図
- 65. 設備設置位置図
- 66. 設備設置位置図
- 67. 設備設置位置図
- 68. 設備設置位置図
- 69. 設備設置位置図
- 70. 設備設置位置図
- 71. 設備設置位置図
- 72. 設備設置位置図
- 73. 設備設置位置図
- 74. 設備設置位置図
- 75. 設備設置位置図
- 76. 設備設置位置図
- 77. 設備設置位置図
- 78. 設備設置位置図
- 79. 設備設置位置図
- 80. 設備設置位置図
- 81. 設備設置位置図
- 82. 設備設置位置図
- 83. 設備設置位置図
- 84. 設備設置位置図
- 85. 設備設置位置図
- 86. 設備設置位置図
- 87. 設備設置位置図
- 88. 設備設置位置図
- 89. 設備設置位置図
- 90. 設備設置位置図
- 91. 設備設置位置図
- 92. 設備設置位置図
- 93. 設備設置位置図
- 94. 設備設置位置図
- 95. 設備設置位置図
- 96. 設備設置位置図
- 97. 設備設置位置図
- 98. 設備設置位置図
- 99. 設備設置位置図
- 100. 設備設置位置図

2000年10月16日

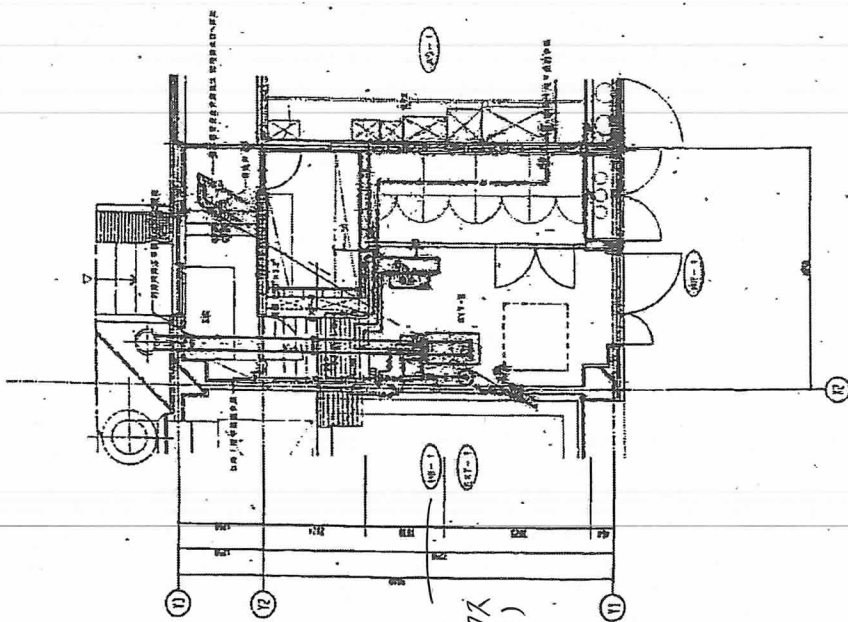


表 12-1 建築平面圖 S=1/50

7-1169-
 表 12-1
 (PB-1)

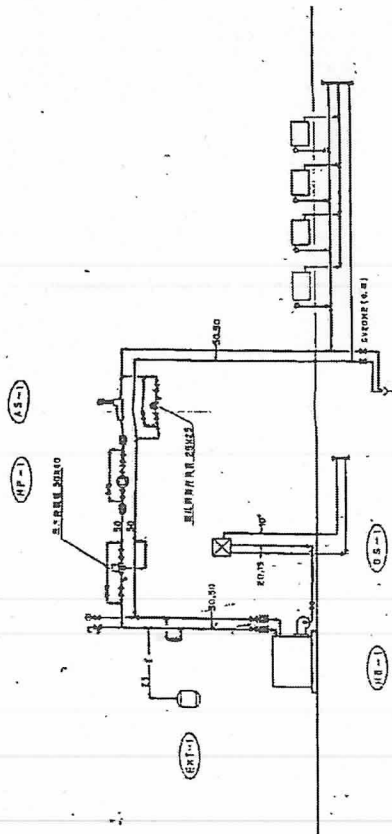


表 12-2 設備平面圖 S=1/50

設備名稱	單位	數量	備註
① 暖氣機	台	3	
② 風扇	台	2	
③ 電燈	盞	10	
④ 電話	部	1	
⑤ 桌椅	套	10	

設備名稱	單位	數量	備註
① 暖氣機	台	3	
② 風扇	台	2	
③ 電燈	盞	10	
④ 電話	部	1	
⑤ 桌椅	套	10	

設備名稱	單位	數量	備註
① 暖氣機	台	3	
② 風扇	台	2	
③ 電燈	盞	10	
④ 電話	部	1	
⑤ 桌椅	套	10	

設備名稱	單位	數量	備註
① 暖氣機	台	3	
② 風扇	台	2	
③ 電燈	盞	10	
④ 電話	部	1	
⑤ 桌椅	套	10	

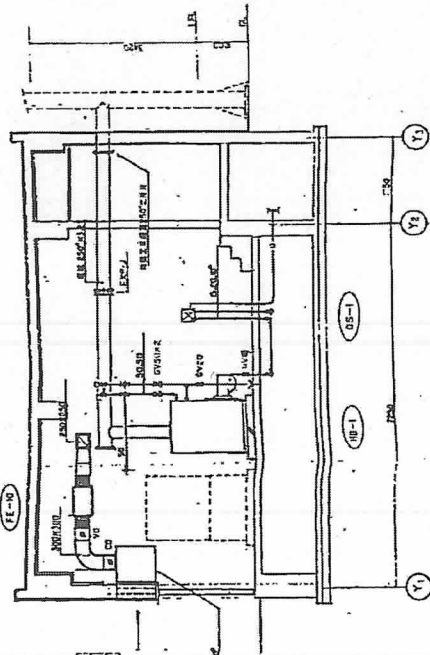


表 12-3 建築平面圖 S=1/50

後志家畜保健衛生所 2/3

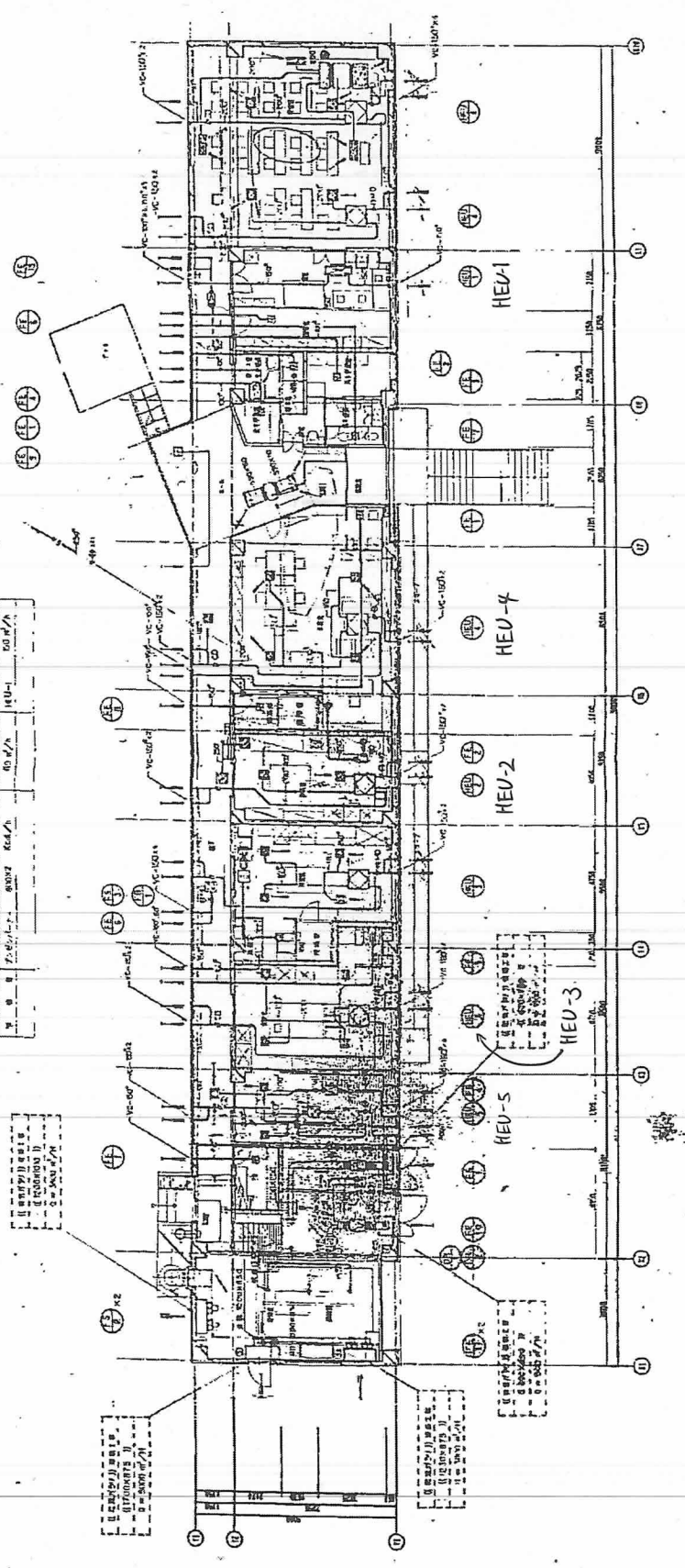
北滿鐵道建設株式會社設計部

圖名	11-12-1
比例	1/50
日期	1941.10.31
設計	16
繪圖	6
校核	
審核	
批准	

※全熱交換型換気扇

HEU-1 ~ 5 (全5台)

機種名	消費電力 (W)	換気量 (m³/h)	静圧 (Pa)	騒音 (dB)
HEU-1	55	450	1.5	45
HEU-2	60	500	1.5	45
HEU-3	65	550	1.5	45
HEU-4	70	600	1.5	45
HEU-5	75	650	1.5	45



機種名	消費電力 (W)	換気量 (m³/h)	静圧 (Pa)	騒音 (dB)
HEU-1	55	450	1.5	45
HEU-2	60	500	1.5	45
HEU-3	65	550	1.5	45
HEU-4	70	600	1.5	45
HEU-5	75	650	1.5	45

※以上は標準仕様
 (1) HEU-1 55W 450m³/h (1.5Pa) 45dB
 (2) HEU-2 60W 500m³/h (1.5Pa) 45dB
 (3) HEU-3 65W 550m³/h (1.5Pa) 45dB
 (4) HEU-4 70W 600m³/h (1.5Pa) 45dB
 (5) HEU-5 75W 650m³/h (1.5Pa) 45dB

機種名	消費電力 (W)	換気量 (m³/h)	静圧 (Pa)	騒音 (dB)
HEU-1	55	450	1.5	45
HEU-2	60	500	1.5	45
HEU-3	65	550	1.5	45
HEU-4	70	600	1.5	45
HEU-5	75	650	1.5	45

後志家畜保健衛生所 3/3

11-12-D
 10月3日 15時