

羊蹄トンネル(有島)
マシン停止位置付近地上部岩塊撤去状況



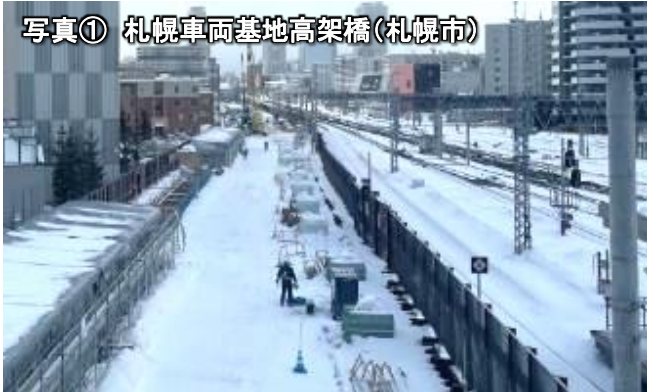
渡島トンネル(南鶉)
トンネル掘削状況



渡島トンネル(台場山)
トンネル掘削状況



写真① 札幌車両基地高架橋(札幌市)



写真② 札幌トンネル桑園工区(札幌市)



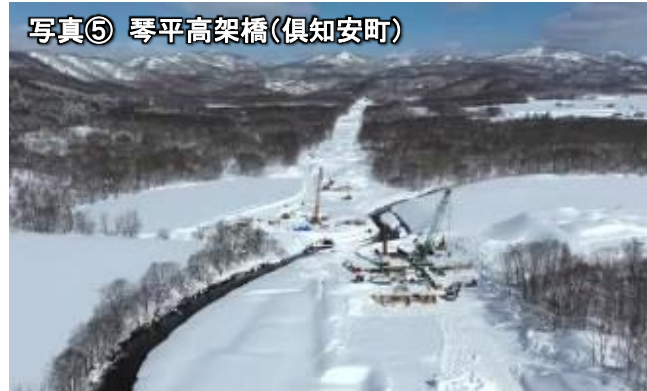
写真③ 新小樽(仮称)駅高架橋(小樽市)



写真④ 明治高架橋(赤井川村)



写真⑤ 琴平高架橋(倶知安町)



写真⑥ 倶知安駅高架橋(倶知安町)



写真⑦ 岩尾別高架橋(倶知安町)



写真⑧ 宮田高架橋(里見工区)(ニセコ町)



写真⑨ 宮田高架橋(宮田工区)(三ツ町)



写真⑩ 静狩路盤(長万部町)



写真⑪ 栄原高架橋(長万部町)



写真⑫ 平里高架橋(長万部町)



写真⑬ 長万部駅高架橋(長万部町)



写真⑭ 新八雲(仮称)駅高架橋(八雲町)



写真⑮ 大新高架橋(八雲町)



写真⑯ 市渡高架橋(北斗市)

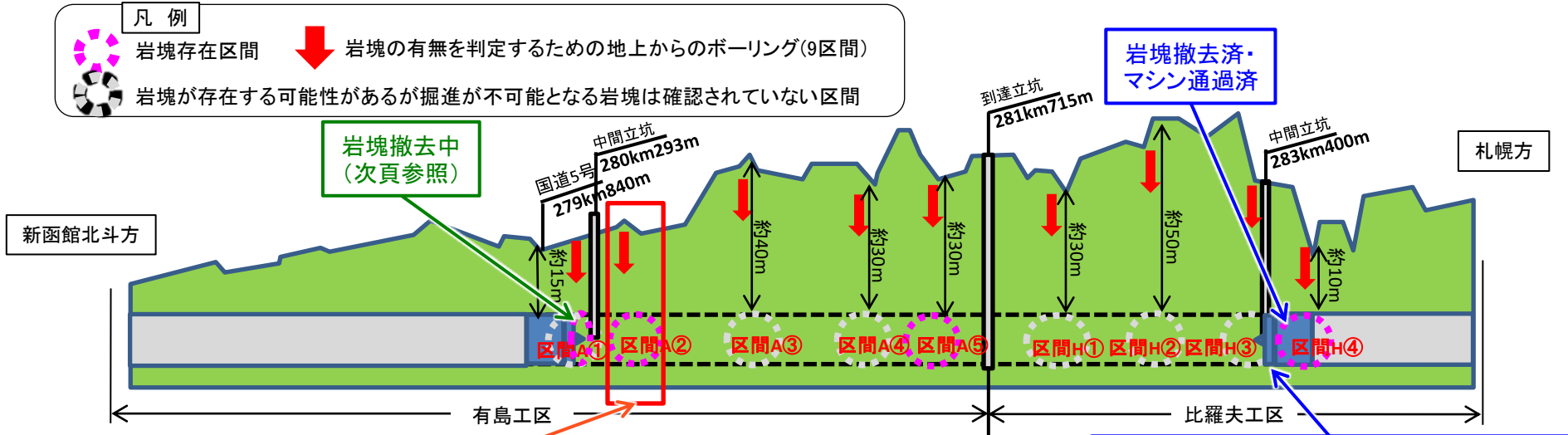


撮影位置図



岩塊撤去の進捗状況(羊蹄トンネル)

- 令和4年度に実施した弾性波探査の結果、9箇所掘進に影響する可能性のある岩塊の存在を確認。(図中の区間A①～H④)
- 区間A①の掘進停止の原因となった岩塊は、令和6年8月より地上から撤去中(次頁参照)。
- 令和4～5年度の地上からのボーリング調査の結果、区間A②、A⑤、H④において、シールドマシンによる掘進が停止するおそれがある岩塊の存在を確認。このうち、区間A②の岩塊は、令和6年5月より地上から撤去中(2月28日時点で98本中89本撤去完了)、区間A⑤の岩塊は、今後到達立坑から撤去予定、区間H④の岩塊は地上から撤去済。
- 残りの区間では、地上からのボーリング調査の結果では、シールドマシンによる掘進が不可能となる岩塊は確認されていない。



岩塊撤去状況



撤去された岩塊



中間立坑でのシールドマシンの到達状況