

報道機関各位

令和7年（2025年）10月7日（火）15時00分配付

タイトル	令和7年度農作物生育状況調査結果（10月1日現在）について								
配付資料	<ul style="list-style-type: none"> ・農作物の生育状況（10月1日現在） ・農耕期間の気象経過（倶知安アメダス） 								
内容 （目的・趣旨）	<p>令和7年10月1日現在における後志管内の主要農作物の生育状況及び農作業の進捗状況がまとまりましたので公表します。</p> <p>なお、資料についてはホームページにも掲載しています。</p> <p>http://www.shiribeshi.pref.hokkaido.lg.jp/ss/num/index.htm</p> <p>また、全道版についても10月7日（火）15時に、道政記者クラブへ同時に情報提供されます。</p>								
参考									
報道解禁	<input checked="" type="checkbox"/> なし <input type="checkbox"/> あり	<table border="1"> <tr> <td>テレビ・ラジオ・インターネット</td> <td>月 日（ ）</td> <td>時以降</td> </tr> <tr> <td>新聞</td> <td>月 日（ ）</td> <td>刊以降</td> </tr> </table>	テレビ・ラジオ・インターネット	月 日（ ）	時以降	新聞	月 日（ ）	刊以降	
テレビ・ラジオ・インターネット	月 日（ ）	時以降							
新聞	月 日（ ）	刊以降							
報道（取材）に 当たってのお願い									
他のクラブとの 同時発表	<input type="checkbox"/> なし <input checked="" type="checkbox"/> あり	令和7年10月7日（火）15時00分							
担当窓口	後志総合振興局産業振興部農務課 担当：課長 田中 〒044-8588 北海道虻田郡倶知安町北1条東2丁目 TEL 0136-23-1401 FAX 0136-23-0230								

農作物の生育状況

[10月1日現在]

令和7年10月7日
後志総合振興局農務課

【気象概況：石狩・空知・後志地方】

- 8月後半は、高気圧の張り出しの中で晴れた日が多かったが、台風や前線の影響で雨が降ったほか、気圧の谷の影響で大気の状態が不安定となって雨の降った日もあった。
- 9月前半は、前線を伴った低気圧や気圧の谷の影響で大雨となった日もあったが、高気圧に覆われて晴れた日もあった。
- 9月後半は、高気圧に覆われて晴れた日が多かったが、前線を伴った低気圧の通過で大気の状態が非常に不安定となり大雨となった日もあった。

【気象観測所の統計値：倶知安町】

月・旬	区分	平均気温(°C)			日照時間(hr)			降水量(mm)		
		本年	平年差	階級	本年	平年比	階級	本年	平年比	階級
9月上旬		21.2	+2.4	かなり高い	54.1	106%	平年並	41.0	90%	平年並
9月中旬		17.8	+1.4	かなり高い	63.3	129%	多い	90.5	202%	多い
9月下旬		15.7	+1.8	かなり高い	55.5	112%	平年並	24.0	56%	平年並

【生育概況】

○農作業はおおむね平年並から平年よりも早く進んでいるが、秋まき小麦のは種が降雨の影響等により平年よりもやや遅れている。

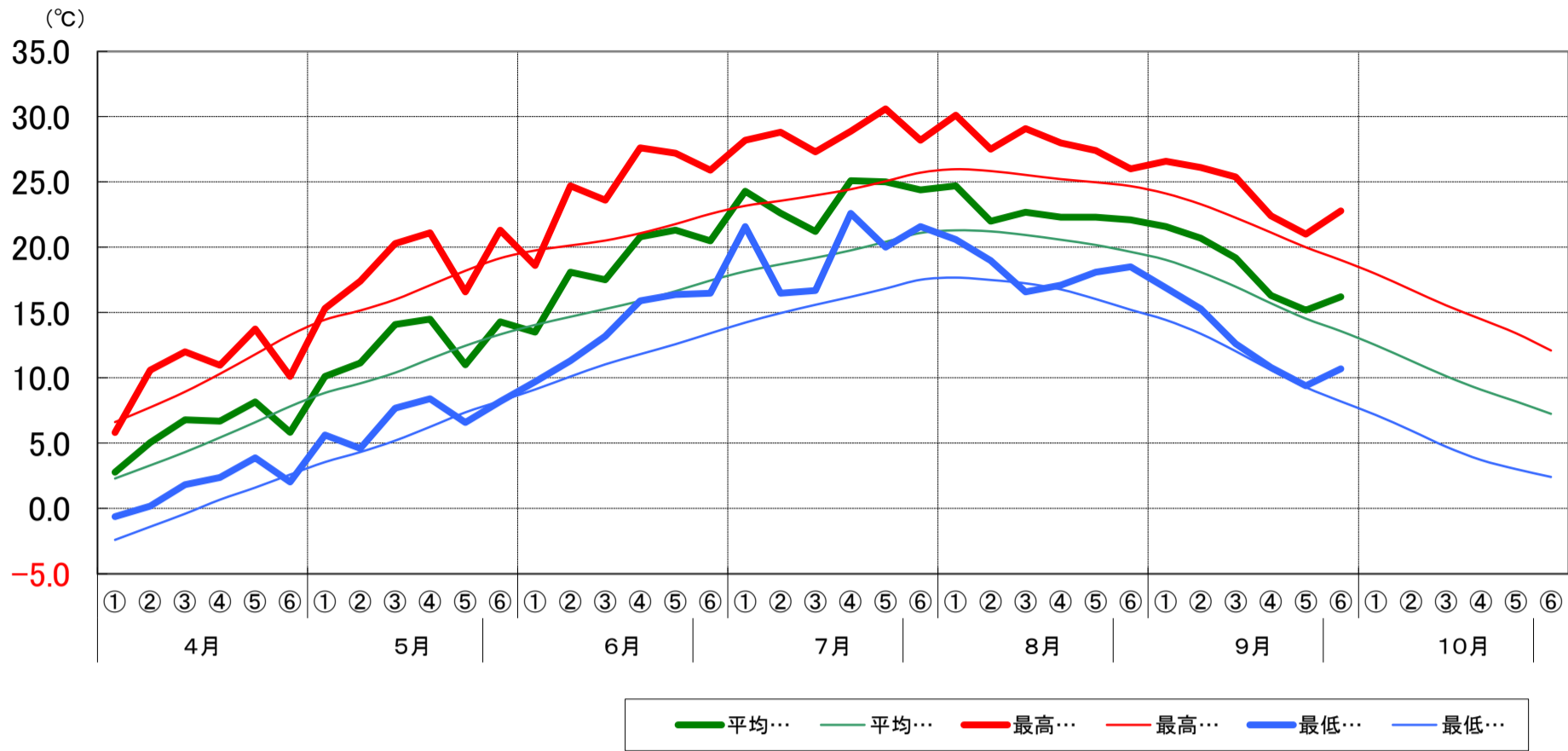
作物	生育状況					農作業状況		摘要
	区分	本年	平年差	評価	遅速日数	進捗率	遅速日数	
水稲	籾黄化率(%)	100.0	±0.0	—	—	収穫100%	早7	収穫終 9/21(9/28)
秋まき小麦(8年産)	草丈(cm)	7.7	-2.0	短	遅4	は種80%	遅4	は種期 9/22(9/17) 出芽期 9/27(9/23)
	葉数(枚)	1.4	-0.4	少				
	莖数(本/m ²)	167.0	-51.0	少				
馬鈴しょ	上いも数(個/株)	11.6	+1.7	多	—	収穫84%	遅2	—
	上いも1個重(g/個)	89.0	-14.0	小				
大豆	草丈(cm)	72.3	+1.5	平年並	早6	収穫16%	早4	収穫始 9/26(9/30)
	葉数(枚)	8.8	-0.5	やや少				
	着莢数(個/m ²)	614.0	+119.4	多				
	主莖節数(節)	10.8	-0.5	平年並				
小豆	草丈(cm)	83.9	+27.3	長	早8	収穫18%	早1	収穫始 9/25(9/26)
	葉数(枚)	14.2	+2.9	多				
	着莢数(個/m ²)	352.0	-23.1	やや少				
	主莖節数(節)	15.2	+2.9	多				
てんさい	根周(cm)	35.9	-0.8	平年並	遅1	—	—	—
りんご	縦径(mm)	84.0	+3.0	—	—	収穫35%	早4	—
	横径(mm)	94.0	+6.0	—				
	体積(cm ³)	369.1	+53.7	大				
牧草		—	—	—	—	—	—	—

注1) 本調査は、農業改良普及センターが調査したものを加重平均により集計した。
注2) 「遅速日数」は調査時点における生育が平年に比べ早い、遅いを日数で示した。
注3) 摘要欄の()書きの月日は、平年値。

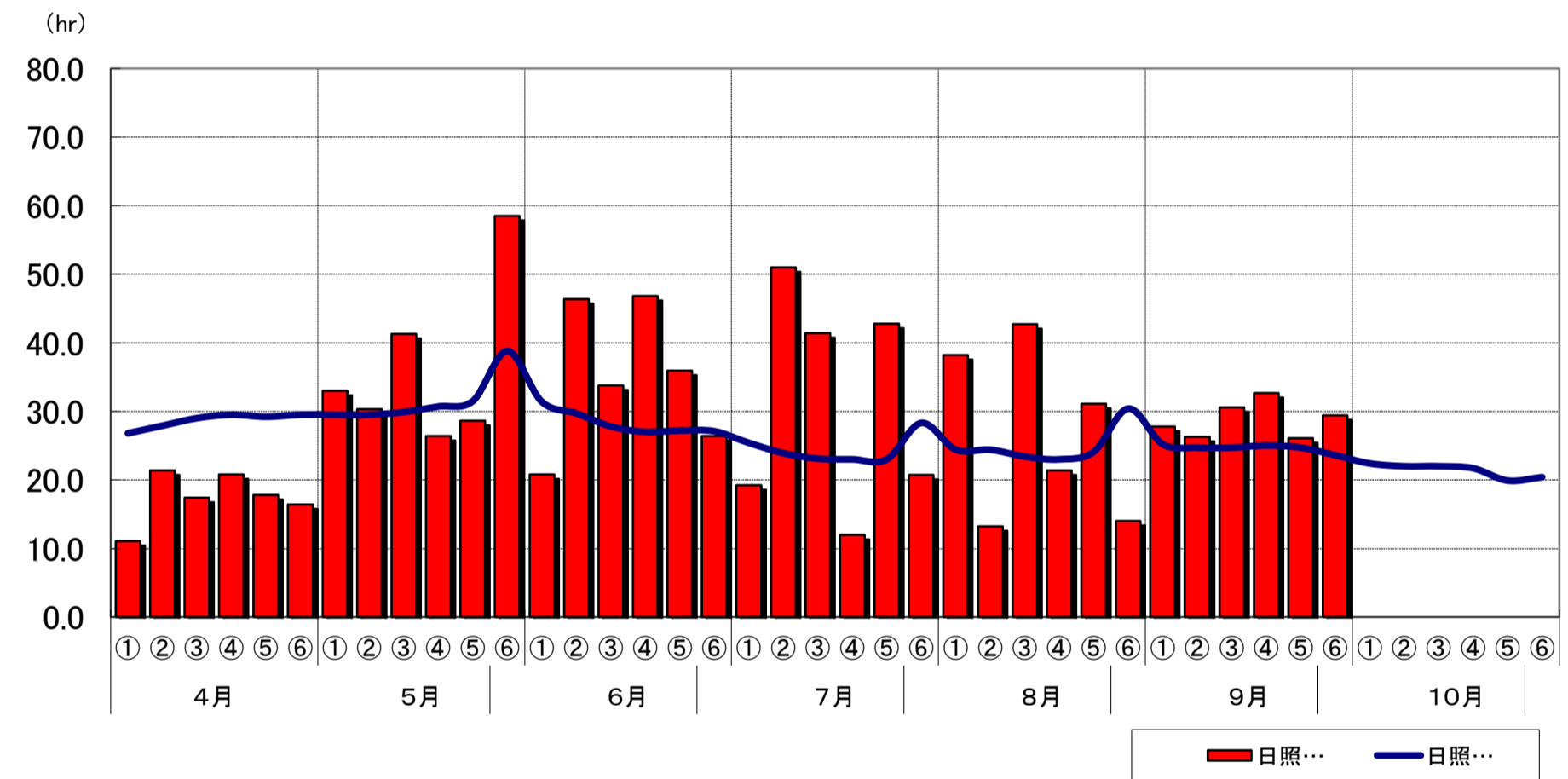
農耕期間の気象経過(倶知安アメダス)

10月1日 現在

I. 半旬別気温の推移



II. 半旬別日照時間



III. 半旬別降水量

