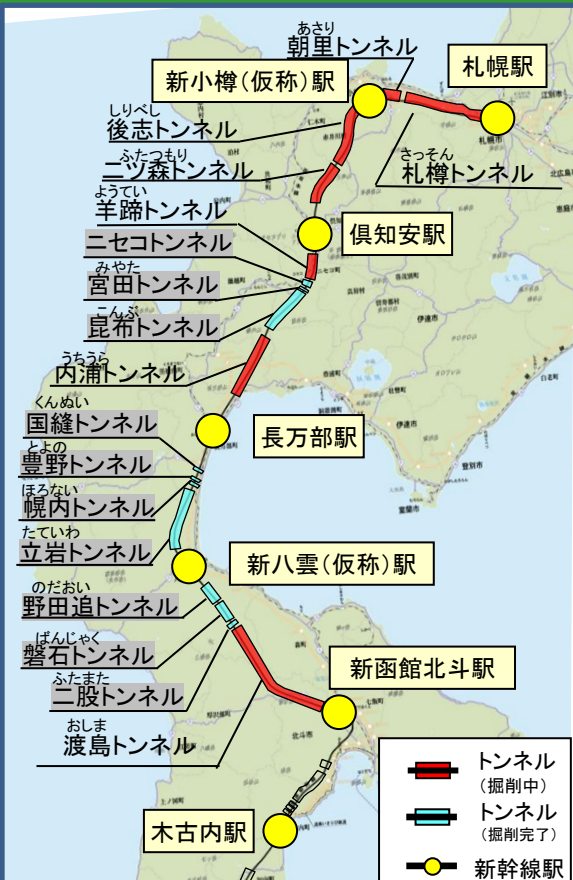


北海道新幹線(新函館北斗・札幌間)工事月報①

2025(令和7)年12月1日現在



〇トンネル工事の過去1か月間の進捗状況

トンネル工区	延長(m)	覆工延長(m)	掘削延長(m)	掘削の進捗率	過去1か月の掘削延長(m)	掘削状況			過去1か月の工事状況	
						前々回	前回	今回		
札幌	桑園	346	0	194	56%	1	●	●	●	掘削機2台のうち1台が故障、メンテナンスを行っていたため進捗が低下。(※1)
	札幌	8,446	0	2,983	35%	278	●	●	●	ピットの摩耗に伴い、11月下旬から掘進停止。12月からピット引抜き点検実施中。
	富丘	4,500	1,806	3,964	88%	100	●	●	●	2切羽で掘削中。小樽方は概ね想定通りの進捗、札幌方は現地の状況により進捗が低下。
	星置	3,300	1,076	2,335	71%	99	●	●	●	2切羽で掘削中。
	銭函	5,100	912	2,928	57%	88	●	●	●	作業坑への段取替完了、11/18から本坑掘削再開。湧水及び地質不良により進捗が低下。
	石倉	4,556	624	3,098	68%	15	●	●	●	トンネル本坑の大断面インバート部を掘削中。
朝里	4,328	3,060	4,246	98%	13	●	●	●		
後志	天神	4,460	3,410	4,133	93%	74	●	●	●	
	塩谷	4,050	1,452	4,050	100%	-	●	●	-	
	北上沢	4,600	4,543	4,600	100%	-	-	-	-	
二ツ森	落合	4,865	4,826	4,865	100%	-	-	-	-	
	明治	3,255	1,938	3,066	94%	115	●	●	●	
	尾根内	4,615	3,380	4,615	100%	-	-	-	-	
羊蹄	鹿子	4,780	4,748	4,780	100%	-	-	-	-	
	比羅夫	5,569	3,715	4,455	80%	30	●	●	●	シールドマシン故障に伴い、マシンメンテナンスを行っていたため進捗が低下。
	有島	4,166	1,599	2,867	69%	0	●	●	●	中間立坑にてピットを交換中。区間A②の岩塊を撤去中。
ニセコ	2,250	2,250	2,250	100%	-	-	-	-		
昆布	宮田	5,710	5,742	5,710	100%	-	-	-	-	※宮田トンネルを含む。
	桂台	4,800	4,769	4,800	100%	-	-	-	-	
	幌内	5,000	4,960	5,000	100%	-	-	-	-	
内浦	東川	5,000	2,028	4,038	81%	67	●	●	●	
	静狩	5,570	4,202	5,570	100%	-	●	-	-	
	国縫	1,340	1,340	1,340	100%	-	-	-	-	
豊野	2,165	2,120	2,165	100%	-	-	-	-	※幌内トンネルを含む。	
立岩	豊津	2,065	1,950	2,065	100%	-	-	-	-	
	ルコツ	5,000	5,000	5,000	100%	-	-	-	-	
	山崎	4,960	4,756	4,960	100%	-	-	-	-	
	立岩	5,015	4,977	5,015	100%	-	-	-	-	
野田追	北	4,450	3,434	4,450	100%	-	-	-	-	
	南	3,775	3,661	3,775	100%	-	-	-	-	
	磐石	1,975	1,950	1,975	100%	-	-	-	-	
二股	北	3,150	3,148	3,150	100%	-	-	-	-	
	二股	3,100	3,073	3,100	100%	-	-	-	-	※磐石トンネル(南)を含む。
	上ノ湯	5,300	4,559	5,300	100%	69	●	●	●	11月4日に掘削完了。
渡島	上二股	4,540	2,584	4,540	100%	-	-	-	-	
	北鶉	5,510	3,959	5,510	100%	-	-	-	-	
	南鶉	3,900	867	2,223	57%	49	●	●	●	地質状況がやや悪化傾向。2切羽で掘削中。
	天狗	4,600	2,814	4,411	96%	43	●	●	●	台場山工区側への長尺ボーリング実施中。
	台場山	3,500	668	1,916	55%	68	●	●	●	地質状況が回復傾向。3交代(24時間)体制で掘削中。
村山	5,365	5,365	5,365	100%	-	-	-	-		
合計	168,976	117,261	150,806	89%						

進捗率

	延長	契約率	掘削率
土木工事	211.9km	99%	89%

土木工事(トンネル、橋りょう・高架橋等)の状況

本坑掘削完了	25工区
本坑掘削中	15工区
橋りょう・高架橋等工事施工中	20工区
計	60工区

発生土受入地確保状況

	対策土	無対策土	合計
確保率	90%	99%	96%

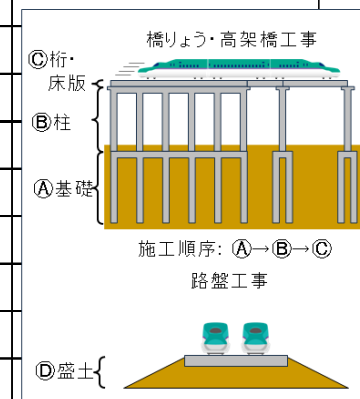
※現時点で想定している発生量に対する確保割合。発生量は地質や工事の状況により変更となる可能性があります。

※当月におけるトンネルの掘削が、●概ね想定通り、●想定を下回り難航、●停止中(計画に則る停止を除く)であることを示します。
 ※■は、2024(令和6)年5月時点において3~4年程度の遅れが生じており、工程を重点的に管理している工区を示します。
 ※■のバーは掘削が完了している工区です。
 ※札幌トンネル札幌工区の覆工延長は二次インバート延長を示します。 *1 過去1か月の掘削延長は、トンネル区間の進捗率から換算しています。



橋りょう、高架橋等の工事

工区名	延長	進捗率 (先月比)	工事状況			
			①	②	③	④
札幌車両基地高架橋	1,344m	56% (+2)	●	●	●	—
札幌トンネル(桑園)他	659m	48% (+0)	●	●	●	●
新小樽(仮称)駅高架橋外1箇所	360m	50% (+3)	●	●	●	—
明治高架橋他	976m	61% (+3)	●	●	●	—
琴平高架橋	3,395m	34% (+2)	●	●		
倶知安駅高架橋	3,160m	51% (+2)	●	●	●	
岩尾別高架橋	2,354m	62% (+6)	●	●	●	—
宮田高架橋外1箇所	1,136m	54% (+3)	●	●	●	●
静狩路盤 ※高架橋を含む	4,390m	47% (+2)	●	●	●	●
共立路盤 ※高架橋を含む	3,921m	80% (+4)	●	●	●	●
栄原高架橋	2,534m	74% (+2)	●	●	●	—
長万部駅高架橋	2,319m	24% (+1)	●	●	●	—
平里高架橋他	1,838m	68% (+3)	●	●	●	—
中ノ沢高架橋	1,876m	71% (+3)	■	●	●	—
花岡高架橋	2,639m	77% (+1)	●	●	●	—
国縫高架橋	2,138m	39% (+2)	●	●	●	—
遊楽部高架橋	1,083m	63% (+2)	●	●	●	—
新八雲(仮称)駅高架橋	1,178m	73% (+5)	●	●	●	—
大新高架橋外1箇所	2,883m	70% (+3)	●	●	●	●
市渡高架橋他	461m	100% (+0)	■	■	■	■
JR委託工事						
札幌駅高架橋	799m	—	●	●	●	—



凡例 空欄:未着手 ●:施工中 ■:施工完了 —:対象なし



軌道工事進ちょく状況

軌道工区	延長	進捗率	施工中手順	工事状況
基準器設置	211,559m	13%	A	基準器設置中
二セコ軌道敷設	27,070m	0%	-	準備中
長万部軌道敷設	21,980m	0%	-	準備中
渡島北軌道敷設	25,940m	0%	-	準備中
渡島南軌道敷設	18,326m	2%	B	村山軌道基地で25mレール搬入中
後志レール溶接	105,763m	0%	-	準備中
渡島レール溶接	105,796m	5%	B	村山軌道基地で一次溶接中

軌道工事の手順



札幌トンネル(桑園)
鋼製連壁掘削状況



札幌トンネル(富丘)
掘削補助工施工状況



札幌トンネル(石倉)
吹付コンクリート施工状況



羊蹄トンネル(比羅夫)
トンネル坑内状況



渡島トンネル(南鶉)
トンネル掘削工施工状況



写真① 札幌車両基地高架橋(札幌市)



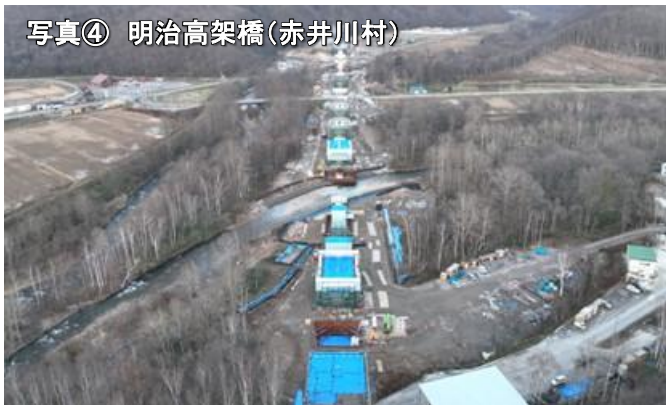
写真② 札幌トンネル桑園工区(札幌市)



写真③ 新小樽(仮称)駅高架橋(小樽市)



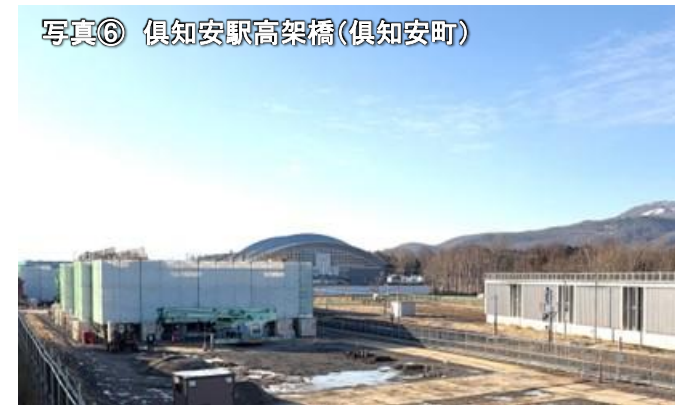
写真④ 明治高架橋(赤井川村)



写真⑤ 琴平高架橋(倶知安町)



写真⑥ 倶知安駅高架橋(倶知安町)



写真⑦ 岩尾別高架橋(倶知安町)



写真⑧ 宮田高架橋(里見工区)(二七〇町)



撮影位置図

