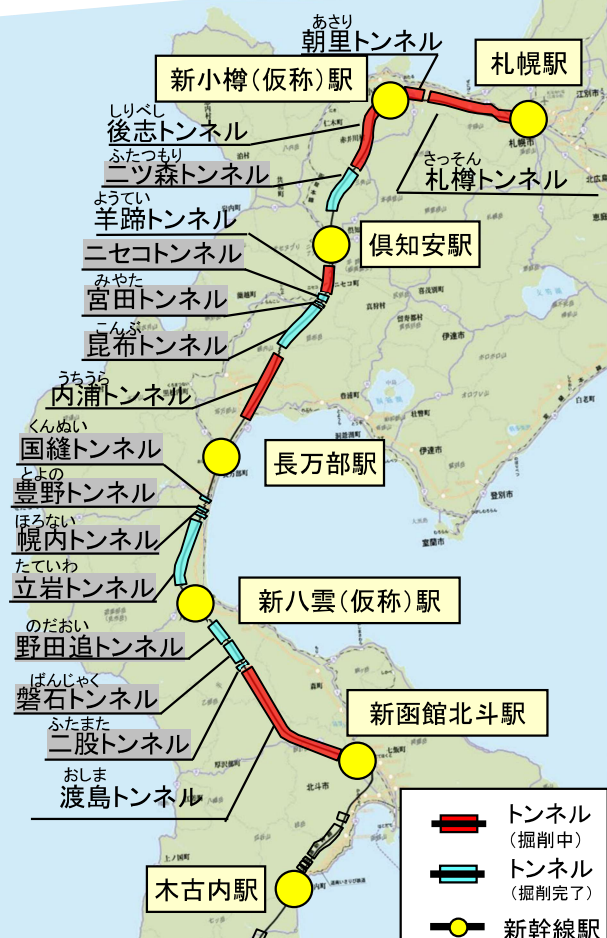


# 北海道新幹線(新函館北斗・札幌間)工事月報①

2026(令和8)年3月1日現在

## ○トンネル工事の過去1か月間の進捗状況

| トンネル工区 | 延長(m)   | 覆工延長(m) | 掘削延長(m) | 掘削の進捗率 | 過去1か月の掘削延長(m) | 過去1か月の工事状況 |    |                         |  |
|--------|---------|---------|---------|--------|---------------|------------|----|-------------------------|--|
|        |         |         |         |        |               | 前々回        | 前回 | 今回                      |  |
| 札幌     | 桑園      | 346     | 0       | 205    | 59%           | 4          | ●  | ●                       | ● (*1)   |
|        | 札幌      | 8,405   | 0       | 3,138  | 37%           | 112        | ●  | ●                       | ● 試験掘進により掘削進行が低下。                                  |
|        | 富丘      | 4,541   | 2,082   | 4,207  | 93%           | 91         | ●  | ●                       | ● 2切羽で掘削中。小樽方は概ね想定通りの進捗、札幌方は現地の状況により進捗が低下。         |
|        | 星置      | 3,300   | 1,311   | 2,599  | 79%           | 87         | ●  | ●                       | ●  |
|        | 銭函      | 5,100   | 1,164   | 3,157  | 62%           | 75         | ●  | ●                       | ● 2切羽で掘削中。小樽方は地質不良区間を掘削中。札幌方は2/10から掘削再開し、概ね想定通りの進捗 |
|        | 石倉      | 4,556   | 864     | 3,283  | 72%           | 74         | ●  | ●                       | ●  |
| 朝里     | 4,328   | 3,132   | 4,246   | 98%    | 0             | ●          | ●  | ● トンネル本坑の大断面インバート部を掘削中。 |  |
| 後志     | 天神      | 4,460   | 3,530   | 4,268  | 96%           | 34         | ●  | ●                       | ● 切羽後方の変位対策により、進捗が低下。                              |
|        | 塩谷      | 4,050   | 1,632   | 4,050  | 100%          | -          | -  | -                       | -  |
|        | 北上沢     | 4,600   | 4,543   | 4,600  | 100%          | -          | -  | -                       | -  |
|        | 落合      | 4,865   | 4,826   | 4,865  | 100%          | -          | -  | -                       | -  |
| 二ツ森    | 明治      | 3,255   | 2,186   | 3,255  | 100%          | 54         | ●  | ●                       | ● 2月9日に掘削完了  |
|        | 尾根内     | 4,615   | 3,428   | 4,615  | 100%          | -          | -  | -                       | -  |
|        | 鹿子      | 4,780   | 4,748   | 4,780  | 100%          | -          | -  | -                       | -  |
| 羊蹄     | 比羅夫     | 5,569   | 3,979   | 4,746  | 85%           | 45         | ●  | ●                       | ● マシンメンテナンスを行っていたため、進捗よが低下。                        |
|        | 有島      | 4,166   | 1,715   | 2,867  | 69%           | 0          | ●  | ●                       | ● 中間立坑にてピットを交換中。区間A②の岩塊を撤去中。                       |
| 二セコ    | 2,250   | 2,250   | 2,250   | 100%   | -             | -          | -  | -                       |  |
| 昆布     | 宮田      | 5,710   | 5,742   | 5,710  | 100%          | -          | -  | -                       | ※宮田トンネルを含む。  |
|        | 桂台      | 4,800   | 4,769   | 4,800  | 100%          | -          | -  | -                       | -  |
| 内浦     | 幌内      | 5,000   | 4,960   | 5,000  | 100%          | -          | -  | -                       | -  |
|        | 東川      | 5,000   | 2,160   | 4,234  | 85%           | 77         | ●  | ●                       | ●  |
|        | 静狩      | 5,570   | 4,475   | 5,570  | 100%          | -          | -  | -                       | -  |
| 国縫     | 1,340   | 1,340   | 1,340   | 100%   | -             | -          | -  | -                       |  |
| 豊野     | 2,165   | 2,120   | 2,165   | 100%   | -             | -          | -  | ※幌内トンネルを含む。             |  |
| 立岩     | 豊津      | 2,065   | 1,950   | 2,065  | 100%          | -          | -  | -                       | -  |
|        | ルコソ     | 5,000   | 5,000   | 5,000  | 100%          | -          | -  | -                       | -  |
|        | 山崎      | 4,960   | 4,837   | 4,960  | 100%          | -          | -  | -                       | -  |
|        | 立岩      | 5,015   | 4,977   | 5,015  | 100%          | -          | -  | -                       | -  |
| 野田追    | 北       | 4,450   | 3,654   | 4,450  | 100%          | -          | -  | -                       | -  |
|        | 南       | 3,775   | 3,661   | 3,775  | 100%          | -          | -  | -                       | -  |
| 磐石     | 祭礼      | 1,975   | 1,950   | 1,975  | 100%          | -          | -  | -                       | -  |
|        | 北       | 3,150   | 3,157   | 3,150  | 100%          | -          | -  | -                       | -  |
| 二股     | 3,100   | 3,095   | 3,100   | 100%   | -             | -          | -  | ※磐石トンネル(南)を含む。          |  |
| 渡島     | 上ノ湯     | 5,300   | 4,691   | 5,300  | 100%          | -          | -  | -                       | -  |
|        | 上二股     | 4,540   | 3,149   | 4,540  | 100%          | -          | -  | -                       | -  |
|        | 北鶉      | 5,510   | 4,187   | 5,510  | 100%          | -          | -  | -                       | -  |
|        | 南鶉      | 3,900   | 950     | 2,389  | 61%           | 57         | ●  | ●                       | ● 地質不良が継続中。2切羽で掘削中。                                |
|        | 天狗      | 4,600   | 3,024   | 4,547  | 99%           | 56         | ●  | ●                       | ● 地質不良区間を概ね計画通りの進捗よく掘削中。                           |
|        | 台場山     | 3,500   | 668     | 2,059  | 59%           | 48         | ●  | ●                       | ● 地質不良区間が局所的に出現。3交代(24時間)体制で掘削中。                   |
| 村山     | 5,365   | 5,365   | 5,365   | 100%   | -             | -          | -  | -                       |  |
| 合計     | 168,976 | 121,268 | 153,149 | 91%    |               |            |    |                         |  |



進捗率

|      | 延長      | 契約率 | 掘削率 |
|------|---------|-----|-----|
| 土木工事 | 211.9km | 99% | 91% |

土木工事(トンネル、橋りょう・高架橋等)の状況

|                |      |
|----------------|------|
| 本坑掘削完了         | 26工区 |
| 本坑掘削中          | 14工区 |
| 橋りょう・高架橋等工事施工中 | 20工区 |
| 計              | 60工区 |

発生土受入地確保状況

|     | 対策土 | 無対策土 | 合計  |
|-----|-----|------|-----|
| 確保率 | 90% | 99%  | 96% |

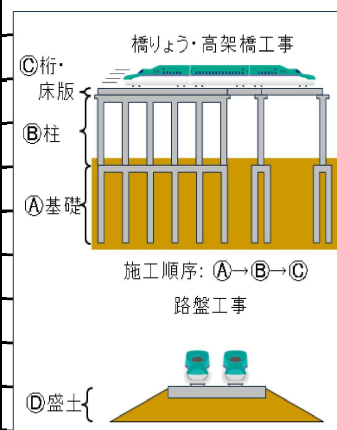
※現時点で想定している発生量に対する確保割合。発生量は地質や工事の状況により変更となる可能性があります。

※当月におけるトンネルの掘削が、●概ね想定通り、●想定を下回り難航、●停止中(計画に則る停止を除く)であることを示します。  
 ※■は、2024(令和6)年5月時点において3~4年程度の遅れが生じており、工程を重点的に管理している工区を示します。  
 ※■のバーは掘削が完了している工区です。  
 ※札幌トンネル札幌工区の覆工延長は二次インバート延長を示します。 \*1 過去1か月の掘削延長は、トンネル区間の進捗率から換算しています。



## 橋りょう、高架橋等の工事

| 工区名             | 延長     | 進捗率<br>(先月比) | 工事状況 |   |   |   |
|-----------------|--------|--------------|------|---|---|---|
|                 |        |              | ①    | ② | ③ | ④ |
| 札幌車両基地高架橋       | 1,344m | 60% (+2)     | ●    | ● | ● | — |
| 札幌トンネル(桑園)他     | 659m   | 52% (+1)     | ■    | ● | ● | ● |
| 新小樽(仮称)駅高架橋外1箇所 | 360m   | 55% (+0)     | ●    | ● | ● | — |
| 明治高架橋他          | 976m   | 61% (+0)     | ●    | ● | ● | — |
| 琴平高架橋           | 3,395m | 42% (+0)     | ●    | ● |   |   |
| 倶知安駅高架橋         | 3,160m | 53% (+0)     | ●    | ● | ● |   |
| 岩尾別高架橋          | 2,354m | 64% (+0)     | ●    | ● | ● | — |
| 宮田高架橋外1箇所       | 1,136m | 54% (+0)     | ●    | ● | ● | ● |
| 静狩路盤 ※高架橋を含む    | 4,390m | 49% (+0)     | ●    | ● | ● | ● |
| 共立路盤 ※高架橋を含む    | 3,921m | 84% (+0)     | ●    | ● | ● | ● |
| 栄原高架橋           | 2,534m | 80% (+1)     | ●    | ● | ● | — |
| 長万部駅高架橋         | 2,319m | 27% (+2)     | ●    | ● | ● | — |
| 平里高架橋他          | 1,838m | 73% (+3)     | ●    | ● | ● | — |
| 中ノ沢高架橋          | 1,876m | 77% (+2)     | ■    | ● | ● | — |
| 花岡高架橋           | 2,639m | 83% (+2)     | ■    | ■ | ● | — |
| 国縫高架橋           | 2,138m | 42% (+1)     | ●    | ● | ● | — |
| 遊楽部高架橋          | 1,083m | 66% (+0)     | ●    | ● | ● | — |
| 新八雲(仮称)駅高架橋     | 1,178m | 76% (+3)     | ■    | ● | ● | — |
| 大新高架橋外1箇所       | 2,883m | 75% (+2)     | ●    | ● | ● | ● |
| 市渡高架橋他          | 461m   | 100% (+0)    | ■    | ■ | ■ | ■ |
| JR委託工事          |        |              |      |   |   |   |
| 札幌駅高架橋          | 799m   | —            | ●    | ● | ● | — |

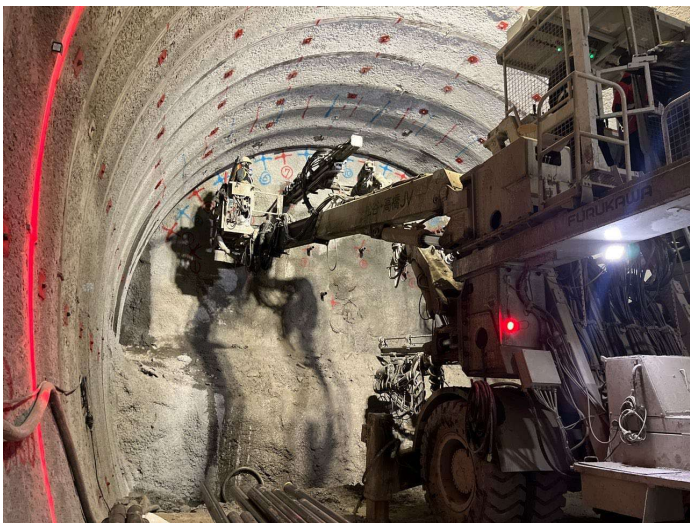


凡例 空欄:未着手 ●:施工中 ■:施工完了 —:対象なし



## 札幌トンネル(富丘)

掘削補助工施工状況  
(札幌方を望む)



## 札幌トンネル(銭函)

吹付インバート施工状況  
(新函館北斗方を望む)



## 後志トンネル(天神)

ロックボルト施工状況  
(切羽後方の変位対策)



## 渡島トンネル(南鞆)

トンネル掘削工施工状況  
(新函館北斗方を望む)



## 渡島トンネル(台場山)

トンネル掘削工施工状況

