

写真① 札幌車両基地高架橋(札幌市)



写真② 札幌トンネル桑園工区(札幌市)



写真③ 新小樽(仮称)駅高架橋(小樽市)



写真④ 明治高架橋(赤井川村)



写真⑤ 琴平高架橋(倶知安町)



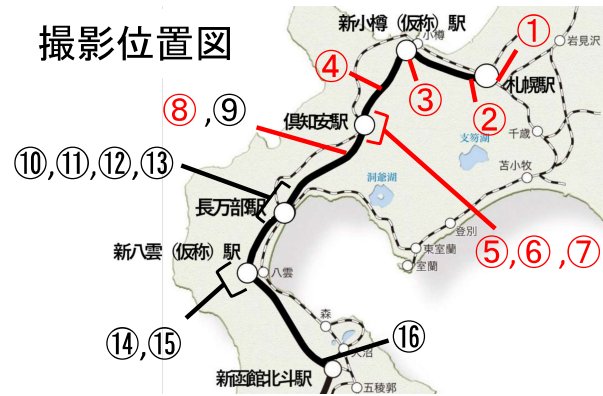
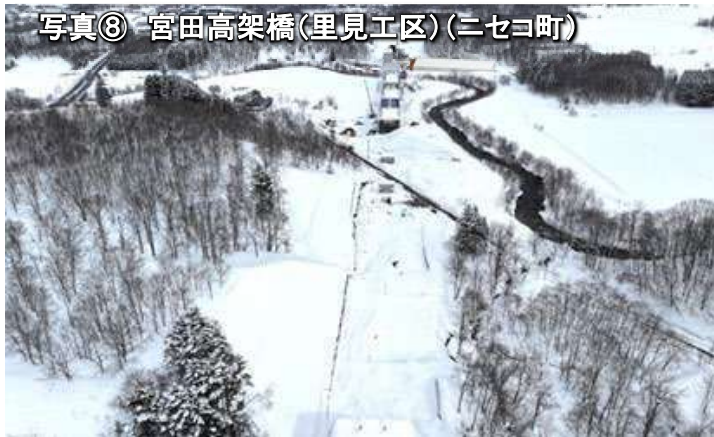
写真⑥ 倶知安駅高架橋(倶知安町)



写真⑦ 岩尾別高架橋(倶知安町)



写真⑧ 宮田高架橋(里見工区)(ニセコ町)



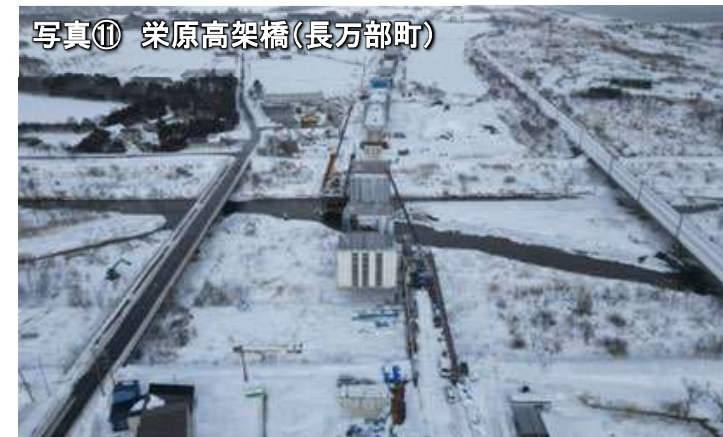
写真⑨ 宮田高架橋(宮田工区)(二七コ町)



写真⑩ 静狩路盤(長万部町)



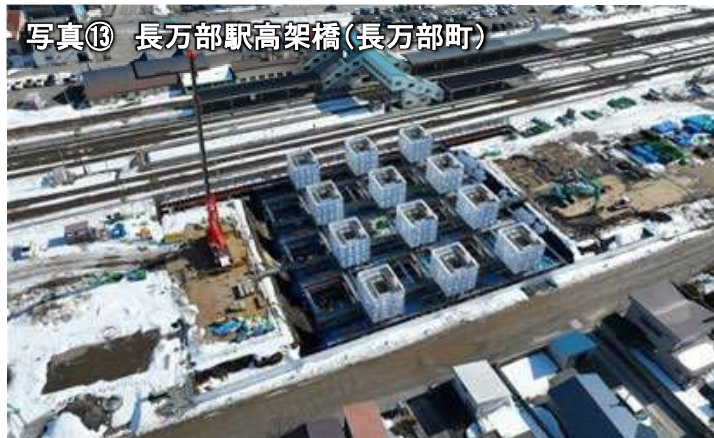
写真⑪ 栄原高架橋(長万部町)



写真⑫ 平里高架橋(長万部町)



写真⑬ 長万部駅高架橋(長万部町)



写真⑭ 新八雲(仮称)駅高架橋(八雲町)



写真⑮ 大新高架橋(八雲町)



写真⑯ 市渡高架橋(北斗市)

