



① 【インターン先施設の外観】

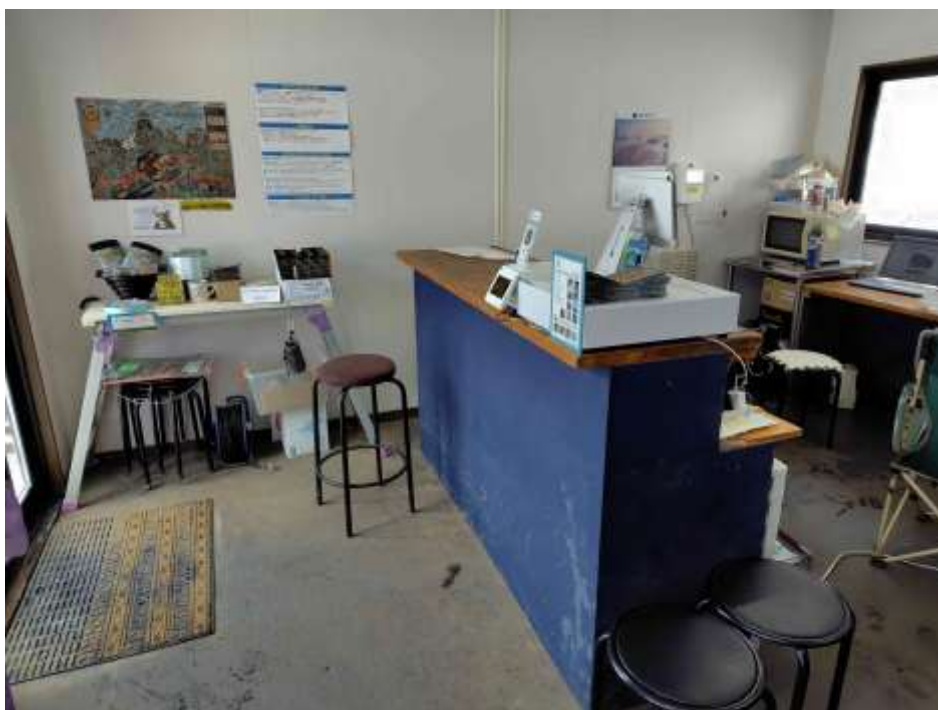
国内最大級の広大な

ツリートレッキング施設の

入り口にあります。

受付棟と装備棟に分かれて

います。



② 【インターン先施設の内観】

シンプルで快適な受付棟。

来場されたゲストの受付と

ご精算業務を行います。



③【インターン業務の雰囲気】

国内外からの多彩なゲストに

楽しんで頂く為のサポートが

主な業務です。

眼前にはいつも、地域の

シンボルである、羊蹄山を

望めます。



④【寮など宿泊施設の外観】

開放的な勤務地から

徒歩 15 分の場所に寮があります。



⑤【寮など宿泊施設の内観】

個室となり部屋には冷蔵庫が
付いています。

リビング、キッチン、トイレ
シャワーは共同です。



⑥【その他PRなど】

休日の日には、NACの
アクティビティに無料で
参加できます
