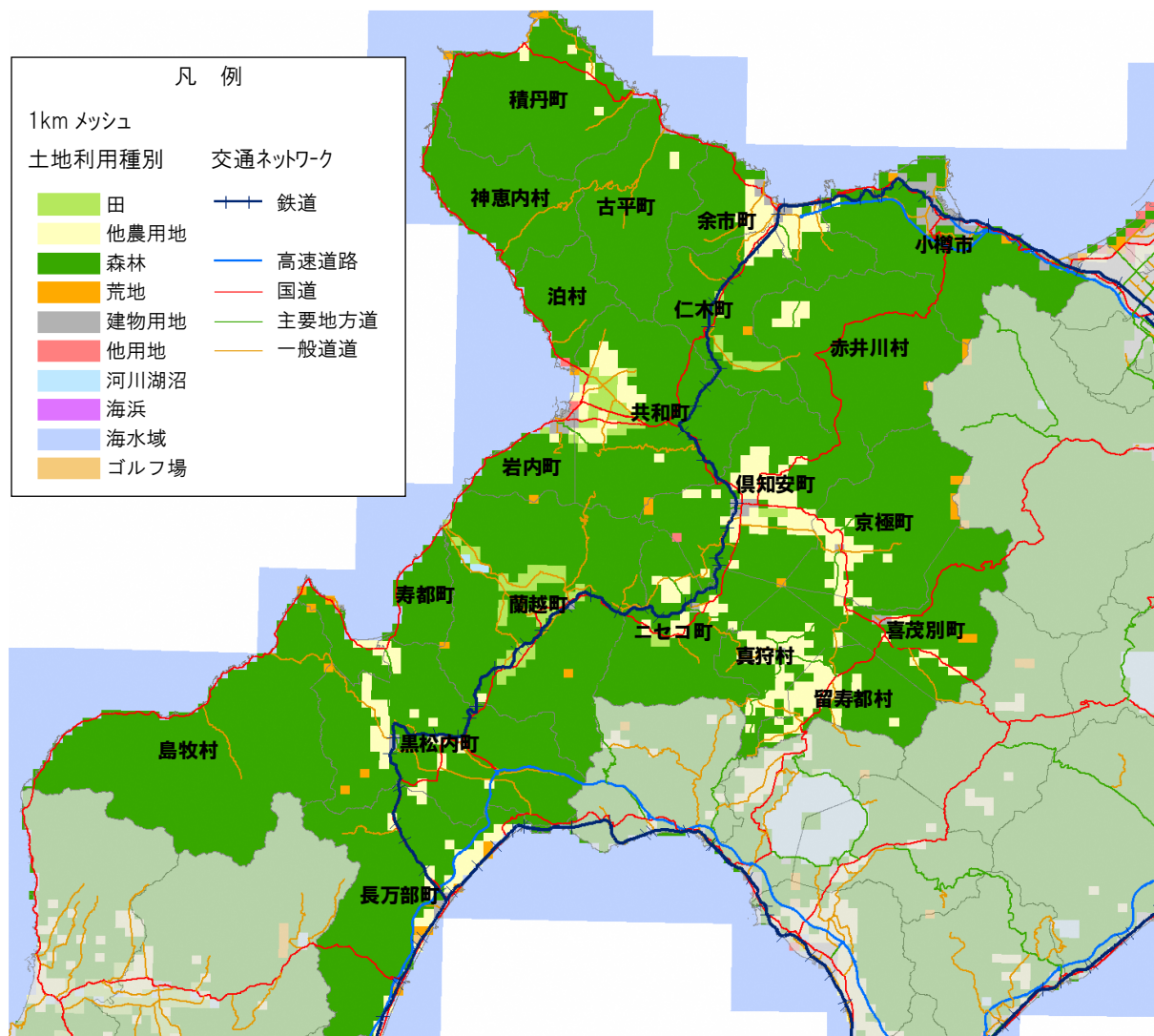


(3) 土地利用状況

当該地域の大部分を森林が占め、建物用地（市街部）は、中核都市群の小樽市や地域中心都市の倶知安町、岩内町及び余市町に集中している。

また、倶知安町、岩内町及び余市町の建物用地の周辺や共和町、真狩村、京極町及び蘭越町等の平地部に、田や他農用地が広がっている。



資料：国土数値情報（土地利用3次メッシュ）【各メッシュの最大面積の土地利用種別を表示】

図 3-3 後志地域の土地利用状況

3.2 人口分布・推移

(1) 全人口の分布・推移

当地域の総人口 21 万人（2020（令和 2）年）のうち、中核都市群の小樽市に約 11 万人、地域中心都市の倶知安町、岩内町及び余市町に計約 5 万人が集中し、残りの 16 町村に約 5 万人が広く分布している。

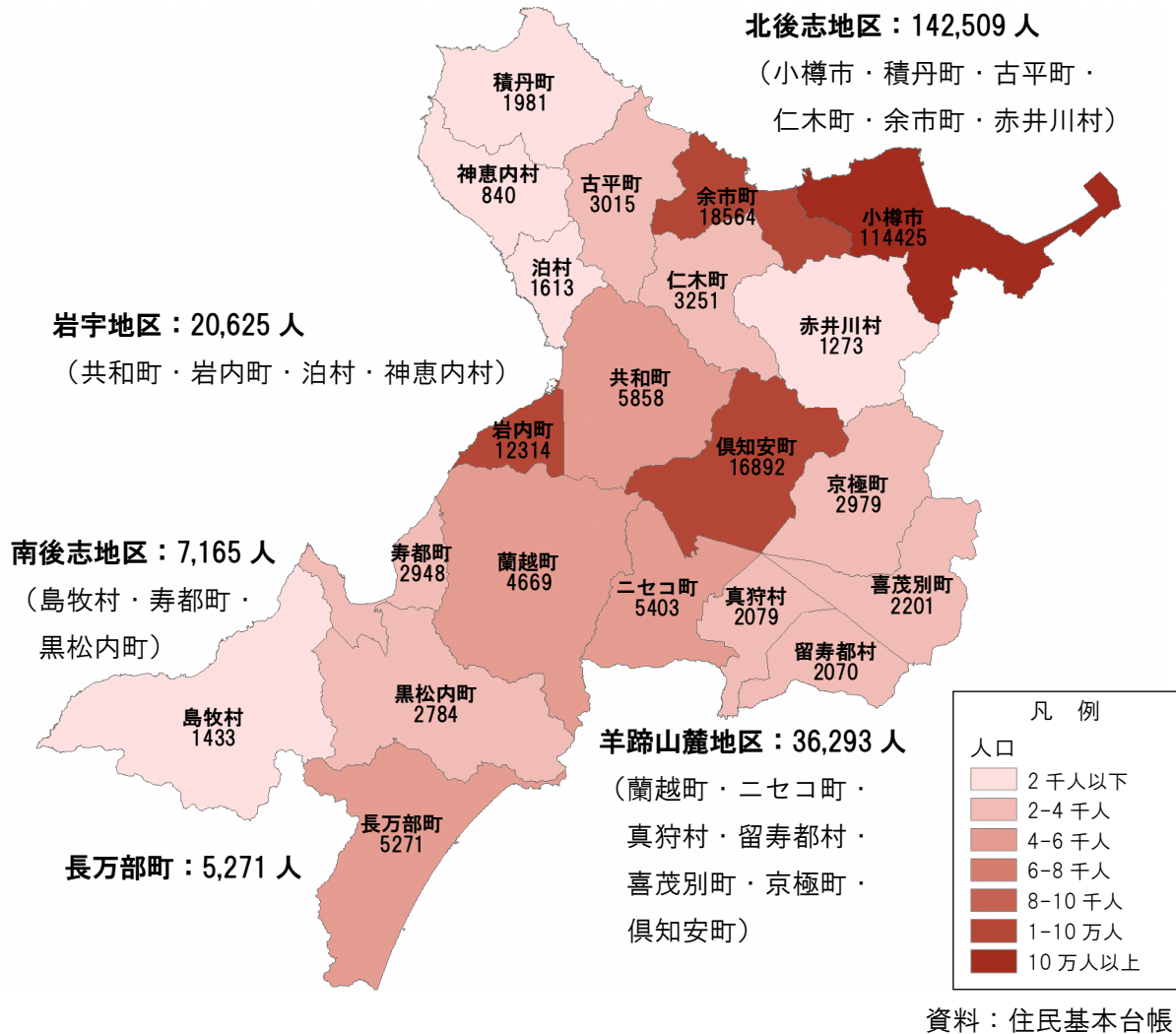


図 3-4 地域・市町村毎の人口【2020（令和 2）年】