

平成 2 8 年  
後志総合振興局管内  
水産統計資料



平成 3 0 年  
北海道後志総合振興局

# 目 次

## 【 後志管内水産業の概要 】

○位置図及び管内図	1
○水産業の現状	2

## 【 漁政係 】

○水産業協同組合の概要	4
○漁業生産概要	6
○水産金融制度の概況	8
○石狩・後志管内漁業士会	9

## 【 水産振興係 】

○水産基盤整備事業（漁場）実績	10
○水産多面的機能発揮対策事業実績	11
○日本海漁業振興緊急対策事業実績	12
○とど被害対策事業実績	13
○種苗放流実績（さけ・ます除く）	14
○栽培漁業関係協議会一覧	15

## 【 漁港漁村係 】

○漁港位置図	16
○水産基盤整備事業（漁港）の実施状況	17
○水産基盤整備事業（漁港）実績	21
○漁港漁村関係事業実績	22

## 【 漁業管理係 】

○漁船勢力	24
○漁業権の概要	25
○漁協別漁業許可等の状況	29
○主要漁業の操業時期	30
○さくらます船釣りライセンス承認状況等	31
○保護水面・資源保護水面区域図	32
○魚道設置状況	33
○さけ・ます増殖河川及び孵化場	34
○さけ漁獲、捕獲数、採卵数及び放流数	35
○さくらます放流数	35
○第21期石狩後志海区漁業調整委員会名簿	36

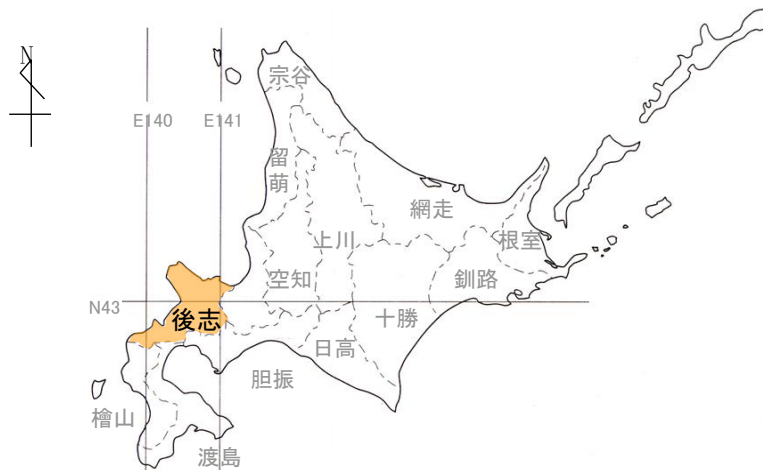
この資料は、平成28年1月～12月(※)における後志総合振興局管内の水産業の動向や、同年に当課が行った事業等の概要についてまとめたものです。

※ 一部については最新の資料を掲載しています

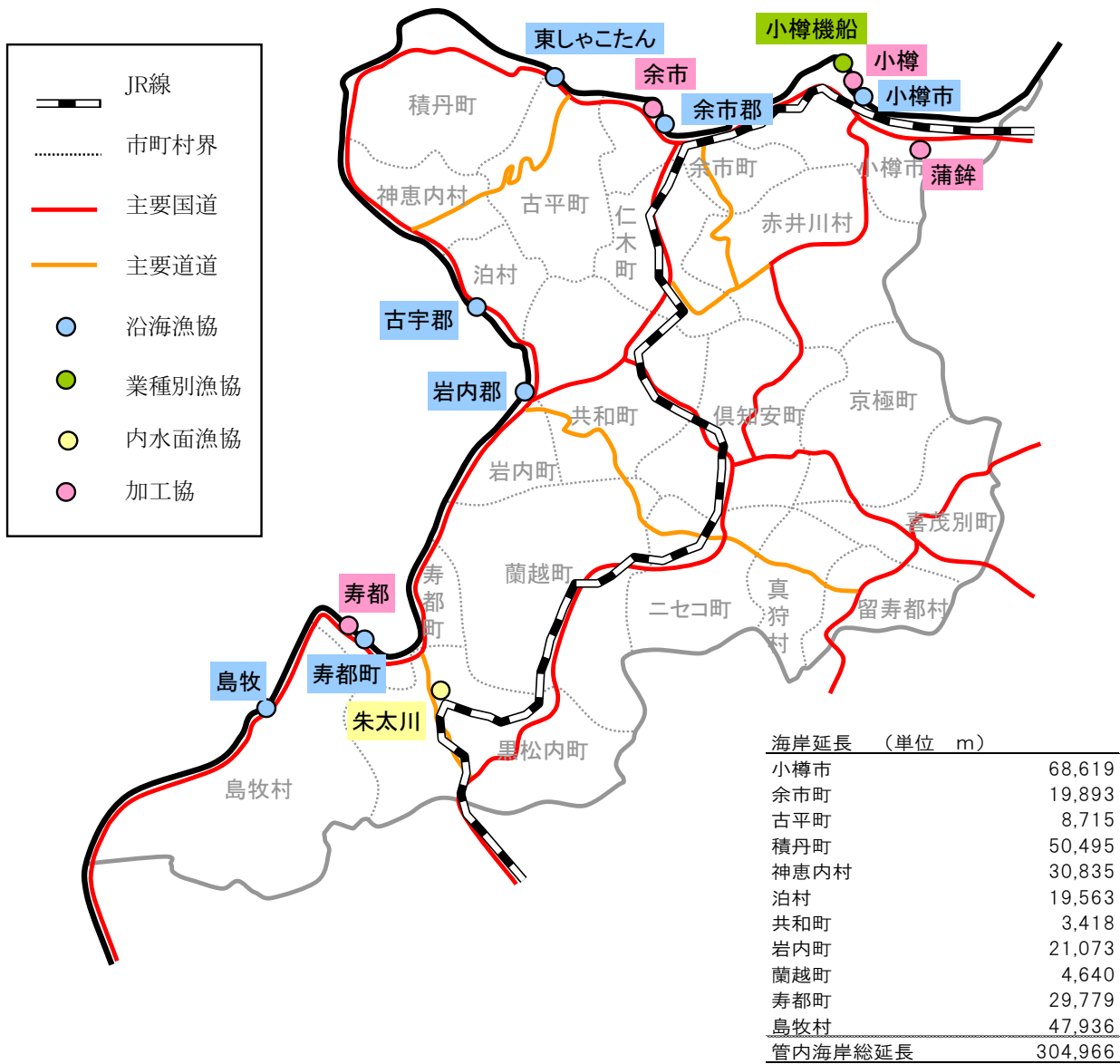
表紙：ホタテガイ養殖の水揚げ（泊村）

## 位置図及び管内図

(位置図)



(管内叉)



# 後志総合振興局管内の水産業の現状

## (1)概要

古くは、ニシン漁を主体として栄えてきた管内の漁業は、その後、刺し網等の漁船漁業を主体として発展してきたが、昭和52年の200海里水域設定を始めとする国際的な漁業規制の強化により、沖合漁業からの撤退などを余儀なくされてきた。近年は不安定な回遊資源の減少に加え、輸入水産物の増加等による魚価の低迷、トドによる漁業被害による漁家経営の不振を招き、加えて漁業経営体の減少、高齢化などもあり、漁業生産は低迷が続いている。

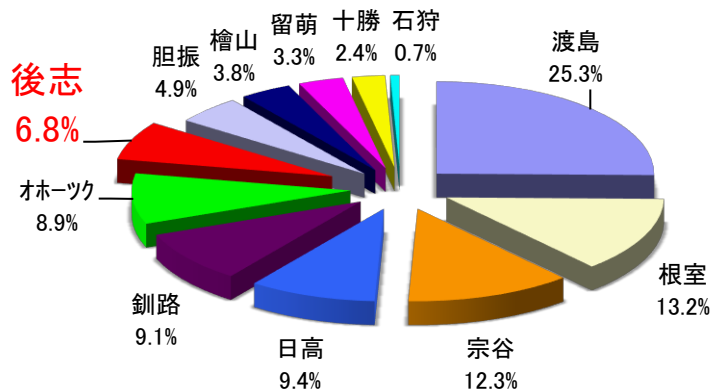
こういった状況の中で、後志の漁村地域においては安定した資源づくりや漁協・漁家の経営の体質強化など、魅力的でやりがいのある地域産業としての発展に向けた取り組みが必要となっている。

## (2)沿海漁協組合員（平成28事業年度末）

### ①振興局別組合員数

- 管内の組合員は准組合員を含め1,164名であり、全道の約6.8%となっている。（7番目）

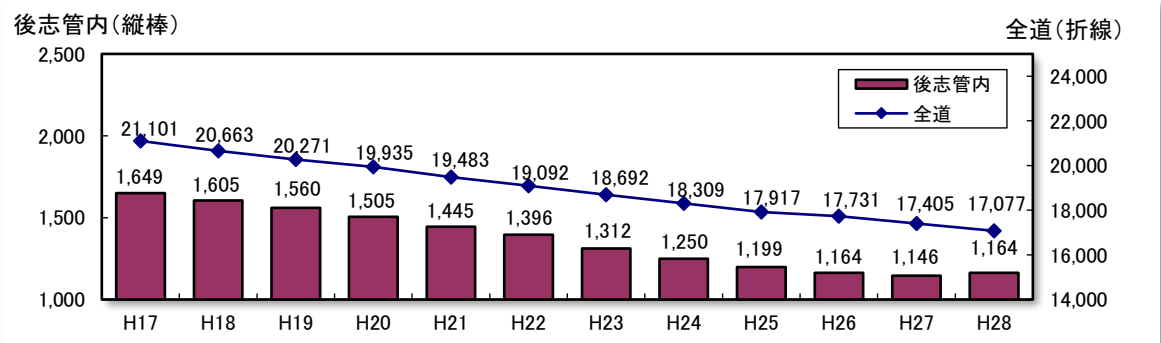
渡島	4,312
根室	2,248
宗谷	2,094
日高	1,606
釧路	1,546
オホーツク	1,512
後志	1,164
胆振	836
檜山	652
留萌	572
十勝	418
石狩	117
合計	17,077



（北海道水産林務部水産経営課調べ）

### ②組合員数の推移

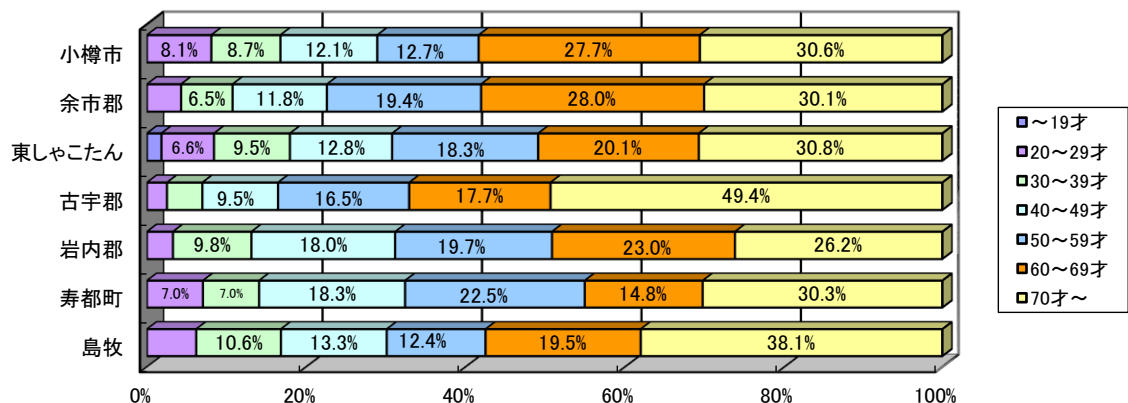
- 全道、管内とも年々減少傾向にあり、特に管内では10年前比72.5%となっている。



（北海道水産林務部水産経営課調べ）

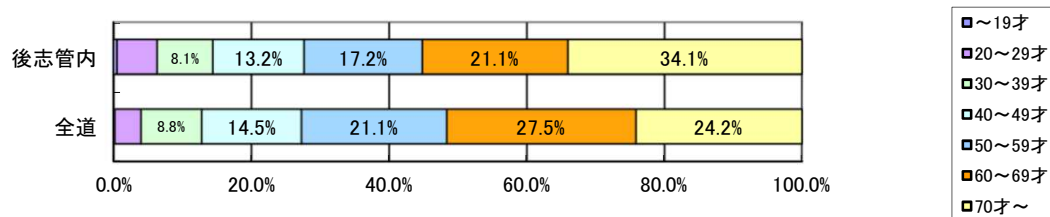
### ③組合員の年齢構成

- 各漁協とも60才以上の占める割合が4割以上であり、高齢化が進んでいる。



（北海道漁連指導教育部調べ）

- ・全道平均と比較しても、管内は高齢者の占める割合が高く、55.2%が60歳以上である。



(北海道漁連指導教育部調べ)

### (3) 漁業生産高 (平成28年)

#### ① 振興局別漁業生産数量

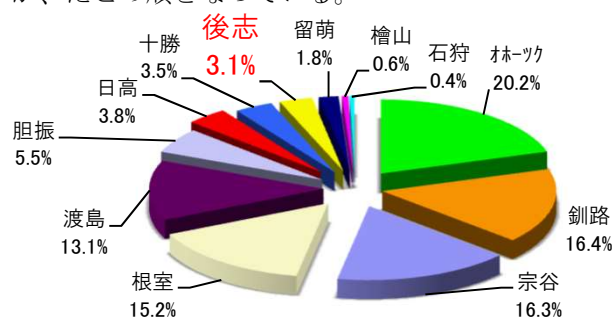
- ・管内の漁業生産量は32,856トンであり、全道の約3.8%となっている。(第7位)
- ・魚種別にみると、ほっけが最も多く、全体の18.0%を占める。

次いですけとうだら、かれい類、するめいか、たこの順となっている。

後志管内魚種別数量 (トン)

ほっけ	5,914	18.0%
すけとうだら	4,397	13.4%
かれい類	2,925	8.9%
するめいか	1,947	5.9%
たこ	1,571	4.8%
その他	16,102	49.0%
管内計	32,856	100.0%
全道計	859,925	—

(資料：北海道水産現勢)



#### ② 振興局別漁業生産金額

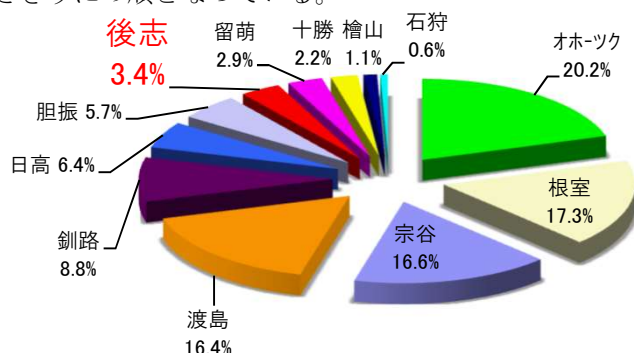
- ・管内では10,025百万円であり、全道の約3.4%となっている。(第8位)
- ・魚種別にみると、するめいかが最も多く、全体の16.2%を占める。

次いでほっけ、なまこ、たこ、きたむらさきうにの順となっている。

後志管内魚種別金額 (百万円)

するめいか	1,620	16.2%
ほっけ	1,252	12.5%
なまこ	857	8.5%
たこ	650	6.5%
きたむらさきうに	629	6.3%
その他	5,017	50.0%
管内計	10,025	100.0%
全道計	295,144	—

(資料：北海道水産現勢)



#### ③ 昭和50年以降の漁業生産高の推移

##### ・数量

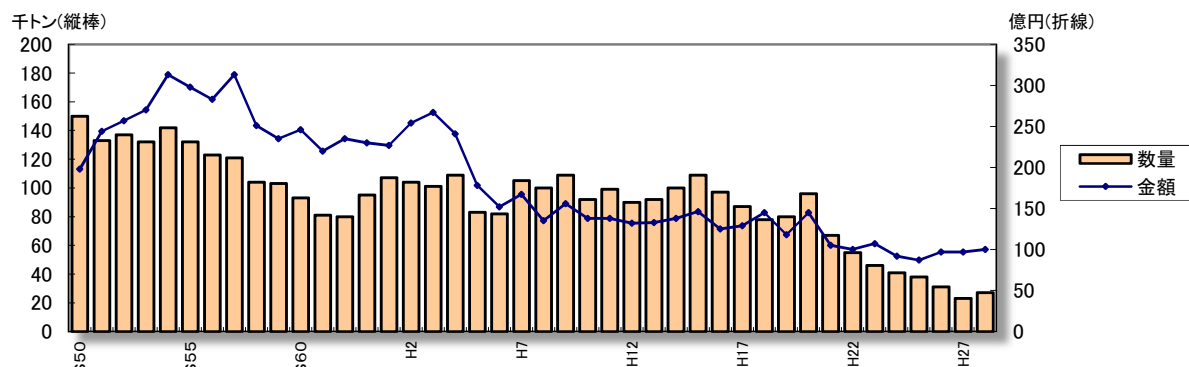
昭和50年(15万トン)をピークとして豊凶を繰り返しながら概ね減少傾向にある。

平成28年は主力魚種であるスケトウダラの豊漁やカレイ類の増産によって、近年で最低の水揚げとなった前年比17%増となったが、平成26年以前に遠く及ばない水揚げとなった。

##### ・金額

昭和57年(313億円)をピークに減少傾向にあり、平成7年はおおよそ170億円あったが、近年では主力魚種であるするめいか等の減産が大きく影響し、平成24年に初めて100億円を下回った。

平成28年は、前年度の97億円を若干上回り、5年ぶりに100億円を上回った。



(資料：北海道水産現勢)

# 管内水産業協同組合の概要

(1) 沿海地区漁業協同組合

(平成28年度事業年度末現在、組合長・専務・首席職員職氏名は平成30年8月1日現在)

組合名	組合住所	組合地区	設立 年月日	事業 年度 (月)	組合員数(資格日数)			役員数			組合長氏名 就任年月日	専務理事氏名	首席職員 職・氏名	備考
					正	准	計	理事	監事	職員				
小樽市	小樽市色内3丁目5番18号 〒047-0031 TEL (0134)22-5133 FAX (0134)22-5173	小樽市一円	S24.9.24	1～12	167 (120)	14	181	8	2	23	嶋 秀樹 H26.1.5	専務 新川 正己	総務部長兼信用部長 木村 ひとみ	
余市	余市郡余市町港町148番地 〒046-0024 TEL (0135)23-2131 FAX (0135)22-6235	余市郡一円	S24.8.13	4～3	82 (120)	103	185	8	2	28	篠谷 誠 H23.6.9	専務 原田 容裕	参事兼管理部長 小浜 高広 <a href="https://www.voichi-ryokyo.com/">https://www.voichi-ryokyo.com/</a>	
東しゃこたん	古平郡古平町大字入船町14番地 〒046-0104 TEL (0135)42-2511 FAX (0135)42-3769	古平町、積丹町	H16.4.1	4～3	286 (120)	-	286	10	3	26	茂木 隆文 H30.6.29	専務 白濱 昌樹	参事 下重 正樹 <a href="http://www.higashi-syakotangyokyou.com/">http://www.higashi-syakotangyokyou.com/</a>	
古宇郡	古宇郡古宇村大字泊村49番地36地先漁港埋立地 〒045-0203 TEL (0135)75-3111 FAX (0135)75-2444	神恵内村、泊村	H21.4.1	4～3	123 (120)	54	177	7	3	14	池守 力 H21.6.29	専務 吉田 茂樹	参事 山崎 勝弘	
岩内郡	岩内郡岩内町大浜92番地 〒045-0001 TEL (0135)62-1313 FAX (0135)62-1317	岩内町、共和町	S24.10.15	4～3	57 (120)	-	57	6	2	10	湊 良広 H28.7.12	専務 村井 浩旦	参事 川村 健二	
寿都町	寿都郡寿都町字大磯町20番地先 〒048-0404 TEL (0136)62-2555 FAX (0136)62-3603	寿都町一円、蘭越町 港町の区域	S40.5.1	1～12	120 (120)	34	154	8	2	12	小西 正之 H28.3.29	専務 木村 親志	総括部長 阿部 茂樹 <a href="http://www.if-suttu.com/">http://www.if-suttu.com/</a>	
島牧	島牧郡島牧村字港100番地 〒048-0604 TEL (0136)76-7311 FAX (0136)76-7314	島牧村一円	S24.10.14	4～3	112 (120)	12	124	8	2	9	濱野勝男 H6.6.25	専務 野上 俊廣	総括部長 佐々木 義英	
計	7 組合				947	217	1,164	55	16	122				

(2) 業種別漁業協同組合

組合名	組合住所	組合地区	設立 年月日	事業 年度 (月)	組合員数(資格日数)			役員数			組合長氏名 就任年月日	専務理事氏名	首席職員 職・氏名	備考
					正	准	計	理事	監事	職員				
小樽機船	小樽市高島1丁目2番5号 〒047-0048 TEL (0134)34-1222 FAX (0134)22-8878	小樽市、函館市、稚内市及び後志、渡島総合振興局管内一円	S24.7.19	7～6	17 (90)	8	25	5	2	32	伊藤保夫 H24.6.13	専務 小川 幸一	参事 川島 廣幸	



(3) 内水面漁業協同組合

組合名	組合住所	組合地区	設立 年月日	事業 年度 (月)	組合員数(資格日数)		役 員 数			組合長氏名 就任年月日	専務理事氏名	首席職員 職・氏名	備 考
					正	准	理事	監事	職員				
尻 別 川		蘭越町一円	S27.6.25	4～3	—	—	—	—	—				H29.5解散
朱 太 川	寿都郡黒松内町字黒松内631-20 〒048-0101 TEL (0136)72-3231 FAX (0136)72-3395	黒松内町一円	S27.6.7	4～3	21 (30)	—	5	2	—	畑井信男 H9.7.8			

(4) 水産加工業協同組合

組合名	組合住所	組合地区	設立 年月日	事業 年度 (月)	組合員数		役 員 数			組合長氏名 就任年月日	専務理事氏名	首席職員 職・氏名	備 考
					正	准	理事	監事	職員				
北 海 道 蒲 鉾	小樽市入船2丁目5番11号 〒046-0021 TEL (0134)64-5065 FAX (0134)64-5065	北海道一円	H6. 8.22	4～3	19	—	9	2	—	中島 代博 H27.5.26			
小 樽	小樽市手宮1丁目1番1号 〒047-0041 TEL (0134)25-4747 FAX (0134)25-4736	小樽市一円	S43. 4.27	1～12	17	—	5	2	5	専務 田宮 昌明 H26.3.29			<a href="http://www.tanusu.kvou.or.jp/">http://www.tanusu.kvou.or.jp/</a>
小 樽 化 製	小樽市祝津1の8 〒047-0047 TEL FAX	小樽市一円	S43. 2.28	—	—	—	—	—	—				事業停止
余 市	余市郡余市町梅川町678番地 〒046-0023 TEL (0135)23-4777 FAX (0135)23-7560	余市郡一円	S24. 8.18	3～2	25	—	7	2	10	糠塚 治 H30.4.20	参事 越智 直美		
寿 都	寿都郡寿都町字大磯町196番地 〒048-0404 TEL (0136)62-3111 FAX (0136)62-3620	寿都町及び島牧郡一円	S47.12.27	1～12	22	—	6	2	4	南波 恭平 H22.3.29	参事 大山 正幸		

(5) 漁業生産組合

組合名	組合住所	組合地区	設立 年月日	事業 年度 (月)	組合員数		役 員 数			組合長氏名 就任年月日	専務理事氏名	首席職員 職・氏名	備 考
					正	准	理事	監事	職員				
巴	寿都郡寿都町字歌葉町有戸 〒048-0415 TEL FAX	寿都町一円	S48. 7. 9	7～6	—	—	—	—	—				事業停止
真 狩	虻田郡真狩村字桌181番地 〒048-1602 TEL FAX	真狩村一円	S56. 3.18	1～12	—	—	—	—	—				事業停止
丸 和	島牧郡島牧村字豊浜90番地 〒048-0612 TEL (0136)76-7562 FAX	島牧村一円	S56. 2.13	6～5	7	—	3	2	—	濱野勝男 S57.1.18			さば、ぶり、まぐろ定置

漁業生産概要

(1)市町村別主要魚種別生産高(平成28年)

	小樽市		余市町		古平町		積丹町		神恵内村		泊村		岩内町		蘭越町		寿都町		島牧村	
	数量	金額	数量	金額	数量	金額	数量	金額	数量	金額	数量	金額	数量	金額	数量	金額	数量	金額	数量	金額
さけ	109	61,333	158	87,419	81	38,753	42	16,456	34	17,389	90	46,970	213	115,827	-	-	129	76,406	131	64,469
さくらます	3	2,255	1	780	2	2,154	9	2,700	9	4,864	24	15,649	6	2,957	-	-	19	19,241	3	2,318
からふとます	0	51	-	-	-	-	-	-	0	9	0	30	0	2	-	-	3	212	0	32
たら	247	62,384	238	134,064	286	194,322	65	31,409	60	12,241	23	3,278	44	11,573	-	-	49	7,040	78	24,944
すけとうだら	2,455	198,425	61	4,270	635	83,655	103	12,964	0	2	11	962	114	20,403	-	-	0	0	1,018	68,117
ほっけ	2,258	371,823	277	76,889	873	321,233	595	157,259	213	37,443	85	14,474	285	45,384	-	-	840	119,199	488	107,972
ひらめ	45	41,431	34	19,476	45	24,452	19	12,508	18	11,591	20	16,828	56	36,020	-	-	25	19,613	41	43,504
にしん	390	178,037	81	28,753	99	45,668	0	125	0	24	0	1	0	15	-	-	1	245	0	0
かれい	1,974	260,899	439	126,819	218	60,441	90	21,118	31	8,496	45	9,019	78	15,006	-	-	32	6,578	18	5,364
いかなご	-	-	38	5,977	36	5,635	136	25,414	11	2,476	1	188	19	2,612	-	-	321	59,661	225	52,437
そい類	5	946	21	3,738	189	45,044	168	39,715	26	8,948	8	2,898	32	5,558	-	-	31	9,098	68	19,602
ぶり	0	105	268	66,655	1	169	167	65,219	35	4,190	392	49,418	31	3,924	-	-	176	22,663	207	23,791
まぐろ	-	-	0	692	0	56	8	13,761	0	285	0	735	-	-	-	-	0	40	0	535
その他魚類	399	110,781	143	38,852	194	29,936	201	42,419	80	22,281	142	32,435	107	30,086	-	-	134	34,342	119	37,063
小計	7,886	1,288,470	1,759	594,384	2,660	851,518	1,605	441,069	519	130,240	842	192,885	985	289,368	-	-	1,761	374,339	2,396	450,149
やりいか	5	3,109	20	16,040	25	22,239	72	64,366	4	3,342	10	9,783	34	24,985	-	-	34	16,736	4	1,625
するめいか	201	135,500	227	161,574	204	172,706	447	433,435	19	13,508	200	155,218	408	328,725	-	-	157	159,234	84	59,893
たこ	509	203,417	251	106,731	425	169,157	88	36,080	28	10,393	19	8,292	46	19,351	-	-	69	31,997	136	64,237
なまこ	30	102,692	19	65,618	8	35,476	25	89,144	14	66,429	11	53,794	23	106,631	-	-	46	217,494	28	119,463
かに類	621	140,764	35	11,810	21	5,481	1	188	-	-	0	1,156	1	832	-	-	2	734	37	12,001
えぞばふんに	2	54,896	1	39,759	1	27,752	0	15,389	0	208	0	105	0	6	-	-	0	2,034	0	967
きたむらさきに	10	157,026	6	87,325	3	47,499	15	174,120	3	26,871	2	21,769	1	9,247	-	-	6	50,426	8	54,889
ほっこくあかえび	-	-	106	176,670	36	57,353	32	41,619	1	777	-	-	-	-	-	-	3	3,591	10	21,099
その他水産動物	90	164,268	58	105,303	8	22,525	12	17,591	2	2,634	1	622	0	222	-	-	1	752	16	44,552
小計	1,468	961,669	722	770,830	731	560,189	691	871,931	70	124,162	244	250,739	513	490,000	-	-	318	482,998	323	378,727
ほたて貝	722	292,652	-	-	-	-	-	-	102	45,560	31	13,833	3	2,115	-	-	192	91,534	-	-
ほっき貝	35	21,421	3	1,632	-	-	-	-	-	-	-	-	-	-	-	-	1	854	-	-
かき	-	-	-	-	-	-	-	-	-	-	-	-	-	-	-	-	0	998	-	-
あわび	1	4,935	0	2,491	0	799	0	1,737	0	835	-	-	0	53	-	-	0	3,748	-	-
その他貝類	1	374	17	11,799	2	468	3	851	0	179	0	97	0	172	-	-	5	2,743	11	5,471
小計	758	319,382	20	15,922	2	1,268	3	2,587	103	46,575	31	13,929	4	2,340	-	-	199	99,877	11	5,471
海藻類	2	8,826	0	100	-	-	0	865	-	-	0	916	0	627	-	-	0	1,768	0	882
合計	10,114	2,578,347	2,501	1,381,236	3,392	1,412,975	2,299	1,316,452	692	300,977	1,117	458,469	1,502	782,334	-	-	2,278	958,982	2,730	835,228

(資料:北海道水産現勢)



## (2)主要魚種別生産高の推移（過去10力年）

(単位:数量 トン、金額 千円)

	平成19年度		平成20年度		平成21年度		平成22年度		平成23年度		平成24年度		平成25年度		平成26年度		平成27年度		平成28年度	
	数量	金額	数量	金額	数量	金額	数量	金額	数量	金額	数量	金額	数量	金額	数量	金額	数量	金額	数量	金額
さけ	1,400	493,663	1,042	428,510	1,619	549,566	1,743	527,189	1,838	753,009	1,514	629,229	736	304,586	956	394,325	1,422	642,496	987	525,022
さくらます	102	88,405	134	97,382	81	62,751	64	40,934	103	66,549	51	42,233	93	52,230	33	24,769	22	23,460	76	52,918
からふとます	0	18	4	463	0	368	11	1,173	0	41	0	51	0	74	0	12	0	151	3	336
たら	1,031	427,928	976	459,650	1,128	496,874	1,124	453,733	1,654	597,026	1,346	537,508	2,694	505,989	1,126	356,323	835	388,514	1,090	481,255
すけとうだら	8,955	671,595	10,244	953,829	5,978	367,530	6,107	424,295	5,532	321,242	5,463	382,306	4,618	249,699	5,719	419,474	2,213	223,893	4,397	388,798
ほっけ	51,612	1,795,375	65,784	3,563,630	41,651	1,483,843	30,928	1,808,998	20,269	1,299,426	20,080	1,248,017	15,819	1,028,695	10,112	1,714,421	6,188	1,639,169	5,914	1,251,676
ひらめ	362	295,634	240	263,233	228	225,179	241	209,741	298	245,827	355	277,219	291	210,331	395	228,845	278	224,795	303	225,423
にしん	340	128,954	549	300,872	939	361,065	996	362,716	1,098	404,417	611	282,223	1,089	372,372	589	274,085	460	212,825	571	252,868
かれい類	3,732	1,168,884	3,440	1,096,367	3,084	873,660	2,716	687,562	2,987	723,279	2,690	684,330	2,558	470,915	2,465	514,125	1,527	421,907	2,925	513,740
いかなご	226	232,149	224	214,756	554	329,717	452	200,467	533	160,798	476	148,410	911	172,387	138	121,672	570	237,522	787	154,400
そい類	630	188,395	590	192,891	563	166,661	557	149,085	614	179,136	553	149,727	474	118,731	456	135,702	587	154,413	548	135,547
ぶり	184	96,519	199	141,000	414	197,882	476	192,658	330	114,139	592	163,599	1,071	235,539	1,335	280,079	1,152	240,197	1,277	236,134
まぐろ	2	3,942	8	11,287	9	14,948	1	4,920	3	5,879	5	10,948	23	36,518	15	23,207	10	20,930	8	16,104
その他魚類	2,265	587,559	1,675	467,833	1,185	314,733	1,252	262,062	1,391	311,365	1,172	291,056	1,637	285,832	1,531	208,047	1,396	285,989	1,519	378,195
小計	70,841	6,179,020	85,109	8,191,703	57,433	5,444,777	46,668	5,325,533	36,650	5,182,133	34,908	4,846,856	32,014	4,043,898	24,871	4,695,086	16,660	4,716,262	20,412	4,612,421
やりいか	67	55,495	26	29,114	23	21,282	29	32,558	84	83,296	40	32,270	43	40,800	25	14,273	102	37,458	208	162,225
するめいか	3,955	1,059,442	6,495	1,751,534	4,957	1,279,636	3,495	1,088,818	5,154	1,422,055	2,862	853,892	2,005	681,826	2,798	877,680	1,998	760,015	1,947	1,619,793
たこ	2,190	914,535	1,634	755,507	1,671	606,294	1,304	387,921	1,341	589,621	1,293	690,809	1,514	714,145	1,303	668,027	1,401	639,667	1,571	649,655
なまこ	227	802,707	239	841,402	193	746,702	182	1,008,419	278	1,265,677	244	754,385	247	1,170,048	249	1,173,622	259	1,446,414	204	856,741
かに類	1,398	329,936	1,345	320,979	1,227	275,896	1,151	251,284	828	190,199	792	202,863	706	177,686	730	183,575	703	182,509	718	172,966
えぞばふろうに	26	416,525	17	313,573	18	290,889	14	228,391	13	214,737	17	271,823	6	161,557	6	183,442	5	164,531	4	141,116
きたむらさきうに	89	750,475	104	827,403	77	604,742	59	473,779	74	524,365	65	522,564	60	586,240	64	676,874	46	536,124	54	629,172
ほっこくあかえび	733	857,222	934	1,016,530	999	905,788	854	729,605	827	716,726	554	559,449	556	539,118	437	508,918	333	383,251	188	301,109
その他水産動物	181	283,987	160	296,814	152	191,265	198	222,776	209	221,868	192	273,652	195	267,829	223	338,663	227	374,925	188	358,469
小計	8,866	5,470,324	10,954	6,152,856	9,317	4,922,494	7,286	4,423,551	8,808	5,228,544	6,059	4,161,707	5,332	4,339,249	5,835	4,625,074	5,074	4,524,894	5,080	4,891,246
ほたて貝	350	88,769	282	59,762	360	69,421	463	118,229	323	117,641	368	81,057	643	164,918	568	183,153	887	337,619	1,050	445,694
ほっき貝	83	28,186	73	26,153	59	18,081	29	10,252	38	15,447	52	20,707	30	13,349	46	23,441	51	29,896	39	23,907
かき	3	10,565	3	10,468	4	11,389	4	13,155	4	12,893	3	10,101	1	6,663	2	8,855	2	8,308	0	998
あわび	20	104,057	26	129,359	16	86,676	13	64,910	15	67,379	6	36,339	20	91,949	20	94,249	10	50,811	1	14,598
その他貝類	75	28,670	58	23,365	68	25,386	53	20,708	57	20,952	75	27,905	76	30,158	75	31,780	38	19,854	39	22,154
小計	531	260,247	442	249,107	507	210,953	562	227,254	437	234,312	504	176,109	770	307,037	711	341,478	988	446,488	1,131	507,352
海藻類計	4	14,586	6	17,381	3	12,869	4	14,848	5	15,894	52	20,707	5	16,284	4	14,234	2	16,955	2	13,984
合計	80,242	11,924,177	96,511	14,611,047	67,260	10,591,093	54,520	9,991,186	45,900	10,660,883	41,523	9,205,379	38,121	8,706,468	31,421	9,675,872	22,723	9,704,598	26,626	10,025,001

(資料:北海道水産現勢)

# 水産金融制度の概況

## (1) 資金別融資年度別承認状況

(単位：千円)

資金名 年度	漁業近代化資金 (個人施設)		沿岸漁業改善 資金		漁業振興 資金		漁業経営 維持安定資金		水産加工振興 資金		合 計	
	件数	金額	件数	金額	件数	金額	件数	金額	件数	金額	件数	金額
1 9 年度	10	125,300	2	2,100	33	87,600	0	0	6	560,000	51	775,000
2 0 年度	12	109,450	4	18,650	41	99,500	4	94,500	6	560,000	67	882,100
2 1 年度	7	96,130	0	0	25	71,800	20	296,290	6	560,000	58	1,024,220
2 2 年度	18	166,750	2	1,000	36	74,950	0	0	6	560,000	62	802,700
2 3 年度	10	113,778	2	1,260	45	86,150	0	0	6	560,000	63	761,188
2 4 年度	13	118,900	1	591	43	84,350	0	0	6	560,000	63	763,841
2 5 年度	5	64,400	1	2,625	45	82,100	0	0	0	0	51	149,125
2 6 年度	11	153,970	1	4,500	48	84,950	0	0	3	370,000	63	613,420
2 7 年度	34	416,600	3	18,050	50	86,400	0	0	3	370,000	90	891,050
2 8 年度	12	61,430	0	0	39	54,750	0	0	3	370,000	54	486,180

## (2) 資金別制度の趣旨

### 漁業近代化資金

漁業者等の資本整備の高度化を図り、その経営の近代化に資することを目的として、昭和44年に創設された資金で、漁業協同組合等の金融機関が漁業者等に長期かつ低利の施設資金等を融資できるように利子補給を行う制度です。

### 沿岸漁業改善資金

沿岸漁業者等が経営や生活の改善、青年漁業者の養成確保等を図ることを助長するため、道が国の補助を受けて造成した資金を、道が無利子で貸し付ける制度です。

### 漁業振興資金

経営基盤の脆弱な主として20トン未満の漁船を使用する沿岸漁業者に対し、低利な経営資金の融通を円滑にするため、北海道が融資機関（北海道信用漁業協同組合連合会）に利子補給措置を講ずることにより、沿岸漁業者等の漁業経営の安定向上を図ることを目的としています。

### 漁業経営維持安定資金

経済的諸条件の著しい変動、国際環境の変化により漁業経営の維持が困難になっている中小漁業者の再建を図るために、債務の整理を行うのに緊急を要する資金の融通を行う融資機関に対し、道が利子補給の助成措置を講ずることにより、中小漁業者の漁業経営の安定を図る制度です。

### 水産加工振興資金

水産加工業者等の経営基盤の強化及び事業の安定向上を促進するために必要な低利の運転資金を融資する制度です。

# 石狩・後志管内漁業士会

## ○漁業士とは

北海道漁業士制度とは、漁業者のうち指導的な立場にある者を漁業士として認定し、地域漁業の優れた担い手として育成することを通して、漁村の活性化を目的として創設された制度で、平成3年1月に「石狩・後志管内漁業士会」が設立されています。

## ○石狩・後志管内漁業士会名簿（平成30年4月現在）

所属漁協		区分	認定年度	氏名	役職
石狩湾	浜益地区	指導漁業士	平成15年度	藤川 春彦	
		青年漁業士	平成20年度	藤巻 信三	副会長
	厚田地区	指導漁業士	平成20年度	中井 寿美子	副会長
		青年漁業士	平成26年度	木村 誠	
	石狩地区	青年漁業士	平成20年度	清水 周一郎	
小樽市		指導漁業士	平成23年度	中村 貞夫	会長
		指導漁業士	平成28年度	成田 学	
余市郡		指導漁業士	平成21年度	川内谷 藤一	
東しゃこたん	古平地区	指導漁業士	平成19年度	木村 正城	副会長
		指導漁業士	平成27年度	小林 努	
	美国地区	青年漁業士	平成27年度	小林 強太	
	積丹地区	指導漁業士	平成27年度	友杉 共見	監査
		指導漁業士	平成16年度	横山 弘明	幹事
古宇郡	神恵内地区	指導漁業士	平成21年度	三浦 信重	
		指導漁業士	平成27年度	村田 繁広	監査
	盃地区	指導漁業士	平成21年度	井上 幸生	幹事
		泊地区	指導漁業士	平成21年度	山村 伸幸
	指導漁業士		平成23年度	寺井 博	
岩内郡		指導漁業士	平成28年度	中村 正紀	
寿都町		指導漁業士	平成22年度	岩澤 鶴人	副会長
		指導漁業士	平成28年度	亀谷 仁志	
島牧		指導漁業士	平成14年度	佐藤 清司	
		青年漁業士	平成21年度	濱野 勝利	

## ○主な活動内容（平成29年度）

日 時	内 容	実施場所	参加者及び人数		実施内容
平成29年7月26日	魚道清掃活動	尻別川水系目名川支流貝殻沢川	漁業士、漁業者など	15名	・魚道取水及び魚道本体に堆積した土砂や流木の撤去
平成29年9月9日	親子水産教室	共和町生涯学習センター	地元小学生と保護者	12名	・さけ定置網漁業及びホタテ養殖業の説明 ・ホタテ及びサケの捌き方、イクラ醤油漬の調理実習
平成30年1月9日	道央・道南ブロック漁業士交流大会	石狩市花川北コミュニティセンター	漁業士	15名	道央・道南ブロック漁業士間の交流と研さんを図る場として開催
平成30年1月18日	北海道漁業士研修大会	札幌市第2水産ビル8階	漁業士	10名	全道の漁業士が一堂に会し、研鑽及び相互の情報交換をはかることにより、会員相互の理解を深めるとともに、本道漁業の中核者としての資質向上を図る場として開催
平成30年1月26日	お母さんの水産教室	石狩市花川北コミュニティセンター	石狩市民	18名	・ニシン漁及びホタテ養殖業の説明 ・ニシン及びホタテの捌き方、ニシン、ホタテの料理実習

# 水産基盤整備事業（漁場）実績

## （１）水産環境整備事業

（単位：千円）

計 画 地区名	漁 場 名 (施設設置箇所)	対 象 物	全 体 事業費	事 業 量 及 施 設 内 容	施工 年度
石狩湾 周辺地区	余別沖合漁場 (積丹町沖合)	魚類 タコ	57,488	F P 魚礁3.00型 116個 V = 3,132空 <sup>m</sup>	H24
			73,290	F P 魚礁3.00型 143個 V = 3,861空 <sup>m</sup>	H25 (24補正)
			142,275	F P 魚礁3.00型 290個 V = 7,830空 <sup>m</sup>	H25
			81,281	F P 魚礁3.00型 146個 V = 3,942空 <sup>m</sup>	H26
			2,363	海底地形探査 一式	
			85,558	F P 魚礁3.00型 144個 V = 3,888空 <sup>m</sup>	H27
			69,444	F P 魚礁3.00型 113個 V = 3,051空 <sup>m</sup>	H28
北海道 南西部地区	川白沖合漁場 (神恵内村沖合)	魚類 タコ	155,946	F P 魚礁3.00型 317個 V = 8,559空 <sup>m</sup>	H25
			110,495	F P 魚礁3.00型 201個 V = 5,427空 <sup>m</sup>	H26
			140,400	F P 魚礁3.00型 259個 V = 6,993空 <sup>m</sup>	H27 (26補正)
			59,940	F P 魚礁3.00型 98個 V = 2,646空 <sup>m</sup>	H28
	神恵内赤石漁場 (神恵内村赤石地先)	ウニ	5,466	測量・調査設計 一式	H27
			2,104	構造検討 一式	H28
			60,048	囲い礁 A=2,775 <sup>m</sup> <sup>2</sup> 六脚ブロック 152個 大中割石 3,532 <sup>m</sup> <sup>3</sup>	
	豊浜沖合漁場 (島牧村沖合)	魚類 タコ	47,145	F P 魚礁3.00型 89個 V = 2,403空 <sup>m</sup>	H24
			94,815	F P 魚礁3.00型 183個 V = 4,941空 <sup>m</sup>	H25
			143,683	F P 魚礁3.00型 266個 V = 7,182空 <sup>m</sup>	H26
			2,402	海底地形探査 一式	
			107,017	F P 魚礁3.00型 188個 V = 5,076空 <sup>m</sup>	H27 (26補正)
			58,104	F P 魚礁3.00型 91個 V = 2,457空 <sup>m</sup>	H28
	永豊沖合漁場 (島牧村沖合)	マダラ	45,329	ピラミッドP200AⅢ 9基 V = 1,889.19空 <sup>m</sup>	H24
			114,377	ピラミッドP200AⅢ 3基 F P 魚礁3.00型 189個 V = 5,732.73空 <sup>m</sup>	H25 (24補正)
			87,955	ピラミッドP200AⅢ 6基 F P 魚礁3.00型 100個 V = 3,959.46空 <sup>m</sup>	H26 (25補正)
			15,098	漁場調査 一式	
			105,840	ピラミッドP200AⅢ 6基 F P 魚礁3.00型 128個 V = 4,715.46空 <sup>m</sup>	H27
			16,708	漁場調査 一式	
			76,907	ピラミッドP200AⅢ 3基 F P 魚礁3.00型 91個 V = 3,086.73空 <sup>m</sup>	H28
			19,624	漁場調査 一式	

# 水産多面的機能発揮対策事業実績

## (1) 平成28年度水産多面的機能発揮対策事業実績

事業の目的

水産業・漁村の有する多面的機能が将来に渡って十分に発揮されるよう、漁業者等で組織する活動組織が行う、藻場保全や水域監視などの地域の取組に対して支援する。

(単位：円)

事業主体 (活動組織)	事業 実施箇所	事業内容	事業費	国費
小樽海っ子倶楽部	小樽市	藻場の保全（ウニの密度管理・モニタリング）、漂流・漂着物・堆積物処理、水域の監視（監視活動）、多面的機能の理解・増進	4,338,000	3,507,000
小樽市東部地区 水域監視活動組織		水域の監視（監視活動）	4,928,000	4,928,000
小樽市西部地区 水域監視活動組織		水域の監視（監視活動）	4,928,000	4,928,000
余市町沿岸 訓練実施隊	余市町	海難救助訓練	200,000	200,000
余市町沿岸漁場 再生活動組織		藻場の保全（母藻の設置・食害生物の除去（ウニ類）・モニタリング）	1,280,000	896,000
余市郡中央地区 水域監視活動組織		水域の監視（監視活動）	4,928,000	4,928,000
余市郡東部地区 水域監視活動組織		水域の監視（監視活動）	4,928,000	4,928,000
余市郡西部地区 水域監視活動組織		水域の監視（監視活動）	4,928,000	4,928,000
古平地区 水域監視活動協議会	古平町	水域の監視（監視活動）	4,032,000	4,032,000
美国・美しい 海づくり協議会	積丹町	藻場の保全（食害生物の除去（ウニ類）、母藻の設置・栄養塩の供給・モニタリング）	3,127,374	2,189,161
余別・海HUGくみたい		藻場の保全（母藻の設置・ウニの密度管理・栄養塩類の供給・流域における植林・モニタリング）・種苗放流（種苗放流・モニタリング）	3,080,000	2,156,000
美国地区 水域監視活動協議会		水域の監視（監視活動）	4,188,800	4,188,800
日司・余別地区 水域監視活動協議会		水域の監視（監視活動）	4,659,200	4,659,200
神恵内の海を守る会	神恵内村	海難救助訓練	326,400	326,400
神恵内の海を守る会 神恵内支部		藻場の保全（母藻の設置・海藻の種苗生産・海藻の種苗投入・ウニの密度管理・モニタリング）	1,831,356	1,281,949
神恵内の海を守る会 赤石支部		藻場の保全（母藻の設置・海藻の種苗生産・海藻の種苗投入・ウニの密度管理・モニタリング）	1,842,156	1,289,509
神恵内の海を守る会 珊瑚支部		藻場の保全（母藻の設置・海藻の種苗生産・海藻の種苗投入・ウニの密度管理・モニタリング）	1,810,356	1,267,249
神恵内村水域監視活動組織		水域の監視（監視活動）	2,419,200	2,419,200
泊村水域監視活動組織	泊村	水域の監視（監視活動）	2,419,200	2,419,200
岩内地区水域監視活動組織	岩内町	水域の監視（監視活動）	3,472,000	3,472,000
寿都の海を豊かにする会 寿都支部	寿都町	藻場の保全（母藻の供給・ウニの密度管理・栄養塩の供給・モニタリング）	2,757,820	1,930,474
寿都の海を豊かにする会 歌棄支部		藻場の保全（母藻の供給・ウニの密度管理・栄養塩の供給・モニタリング）	2,804,386	1,963,070
寿都の海を豊かにする会 磯谷支部		藻場の保全（母藻の供給・栄養塩の供給・モニタリング）	1,984,058	1,388,840
寿都地区 水域監視活動グループ		水域の監視（監視活動）	4,800,000	4,800,000
島牧漁協本所 水域監視活動組織	島牧村	水域の監視（監視活動）	3,225,600	3,225,600
島牧漁協元町支所 水域監視活動組織		水域の監視（監視活動）	2,620,800	2,620,800

## (2) 平成28年度水産多面的機能発揮対策事業（推進活動支援事業）実績

事業の目的

活動組織と市町村が締結する協定の審査・指導及び活動組織の活動が適切に実施されていることの確認事務を行う市町村に対し支援する。

(単位：円)

事業主体	事業内容	事業費	国費
積丹町	事務費補助（定額）	64,715	64,715
神恵内村		223,121	220,000
寿都町		124,234	115,000

# 日本海漁業振興緊急対策事業実績

日本海地域における漁業の発展と安定及び漁業生産の向上を図るため、日本海地域における増養殖漁業の実証・導入、未利用・低利用資源の有効活用及び漁場の有効利用等の取組を推進するために必要な施設整備等の実施に対し、これに必要な経費を支援する。

事業実施主体：市町村、漁業協同組合、漁業者団体（参画者2名以上）

補助対象経費：増養殖漁業及び資源や漁場の有効利用を推進していくために必要な施設改良、機器・資材の購入、種苗購入、餌料購入、各種試験調査等に要する経費

補助率：1／2以内（道費）

## (1)平成28年度日本海漁業振興緊急対策事業実績

(単位：円)

事業実施主体	事業実施場所	事業内容	事業費	道費
小樽市漁業協同組合	高島地区	ナマコ種苗生産試験 (施設改良費、種苗生産費(親ナマコ・試薬等)ほか)	2,391,179	1,107,027
余市郡漁業協同組合	余市漁港	ナマコ人工採苗・中間育成 (種苗生産費(試薬等)、種苗代、育成礁設置費)	2,000,155	910,000
	余市港	ホタテ・カキ養殖試験 (養殖資材費、種苗代)	1,935,037	890,000
東しゃこたん漁業協同組合 浅海漁業部会	古平漁港	キタムラサキウニ畜養実証試験 (資材購入費)	360,493	166,000
東しゃこたん漁業協同組合	余別漁港 (余別地区)	岩ノリ増殖試験調査(岩盤清掃費) ウニ肥育実証試験(資材購入費)	558,784	258,600
	幌武意漁港	ウニ肥育実証試験(資材購入費)	346,488	160,400
古宇郡漁業協同組合 神恵内なまこ潜水漁業部会	珊瑚内漁港	ナマコ増養殖試験(試験調査費)	5,173,200	2,395,000
古宇郡漁業協同組合	泊漁港	稚ナマコ放流手法試験(種苗購入)	5,400,000	2,500,000
寿都町漁業協同組合	寿都漁港	ウニ短期養殖(資材購入費)	5,346,000	2,475,000

# とど被害対策事業実績

## (1)平成28年度鳥獣被害防止総合対策事業実績（農務課所管）

本道日本海側を中心に来遊するトドが、漁具の破損など甚大な漁業被害を与え漁業経営を圧迫している。漁業被害の防止と沿岸漁業の経営の安定を図るため、鳥獣被害防止対策協議会や漁業協同組合が従来から実施してきたトドの駆除事業を継続実施し、これに必要な経費に対し助成する。

事業主体：鳥獣被害防止対策協議会、漁業協同組合

補助率：事業費200万円以下は定額、事業費200万円を超えた額は1／2以内で補助（国費）

（単位：千円）

事業主体	事業量	事業費	国費
小樽市漁業協同組合 （小樽市鳥獣被害防止対策協議会）	とど駆除6ヶ月間	2,734	2,191
余市郡漁業協同組合 （余市町有害鳥獣駆除対策協議会）	とど駆除4ヶ月間 及び研修会	2,151	1,898
東しゃこたん漁業協同組合 （古平町鳥獣被害防止対策協議会）	とど駆除6ヶ月間	1,700	1,663
東しゃこたん漁業協同組合 （積丹町鳥獣被害防止対策協議会）	とど駆除6ヶ月間	1,700	1,663
神恵内村鳥獣被害防止対策協議会	とど駆除2ヶ月間	1,752	1,752
岩内郡漁業協同組合 （岩内町鳥獣被害防止対策協議会）	とど駆除6ヶ月間	1,168	1,167
島牧漁業協同組合 （島牧村鳥獣被害防止対策協議会）	とど駆除8ヶ月間 及び猟銃技能講習会	2,037	1,956
合 計		13,242	12,290

## (2)平成28年度地域づくり総合交付金実績（とど被害防止強化網導入事業）

トドによる漁業被害が発生している地区において、漁業協同組合が共同利用事業として、従来の数倍の強度を有する強化網を購入して小型定置網漁業者等に貸与する事業を行うため、その購入経費に対し助成する。

事業主体：市町村

間接補助事業者：漁業協同組合

補助対象経費：小型定置網等の袋網部分に対する強化網の購入経費

補助率：1／2以内（道単費）

（単位：千円）

事業主体	間接補助事業者	事業量	事業費	道費
寿都町	寿都町漁業協同組合	底建網用強化網 2ヶ統	10,368	4,800
岩内町	岩内郡漁業協同組合	底建網用強化網 3ヶ統	15,617	5,600
合 計			25,985	10,400



# 種 苗 放 流 実 績

※サケ・マス分はP35に掲載しています

管内では、資源の維持増大を目指し、漁協等で各種放流事業を実施している。

## (1) ニシン

北海道栽培漁業振興公社羽幌センターで生産された石狩湾系ニシンの種苗を、後志管内では平成15年度から小樽地区を皮切りに、各地区で放流している。

単位：尾

	H24	H25	H26	H27	H28
小樽地区	147,000	147,000	74,000	148,000	148,000
余市地区	146,000	146,000	146,000	146,000	146,000
古平地区	49,000	49,000	49,000	49,000	—
美国積丹地区	96,000	96,000	98,000	147,000	98,000
南後志地区(試験放流)	400,000	400,000	500,000	400,000	400,000
合計	838,000	838,000	867,000	890,000	792,000



ニシン放流状況

## (2) ヒラメ

平成8年度から、管内各地区に北海道栽培漁業振興公社(羽幌、瀬棚)から種苗を搬入し、船上からの直接放流や、中間育成後の放流を行っている。

単位：尾

	H24	H25	H26	H27	H28
小樽地区	147,000	100,000	51,000	51,000	51,000
余市地区	147,000	106,000	101,000	51,000	52,000
古平地区	49,000	56,000	51,000	51,000	51,000
美国地区	49,000	56,000	51,000	51,000	51,000
積丹地区	49,000	56,000	51,000	51,000	51,000
神恵内地区	75,000	75,000	75,000	75,000	33,000
岩内地区	140,000	140,000	140,000	140,000	63,000
寿都地区	80,000	80,000	80,000	80,000	36,000
島牧地区	75,000	75,000	75,000	75,000	54,000
合計	811,000	744,000	675,000	625,000	442,000



ヒラメ放流状況

## (3) クロソイ

単位：尾

	H24	H25	H26	H27	H28
島牧漁協	20,000	20,000	—	—	—

## (4) キツネメバル

単位：尾

	H24	H25	H26	H27	H28
島牧漁協	105,000	102,000	104,000	100,000	—



クロソイ放流状況

## (5) エゾアワビ

単位：個

	H24	H25	H26	H27	H28
小樽市漁協	17,000	17,000	10,000	10,000	—
余市郡漁協	40,000	40,000	40,000	40,000	40,000
古宇郡漁協(泊村)	20,000	20,000	20,000	20,000	—
寿都町漁協	10,000	—	10,000	10,000	10,000
合計	87,000	77,000	80,000	80,000	50,000



エゾアワビ放流状況

## (6) エゾバフンウニ

単位：個

	H24	H25	H26	H27	H28
小樽市漁協	290,000	290,000	140,000	140,000	53,000
余市郡漁協	300,000	450,000	450,000	450,000	450,000
東しゃこたん漁協(古平)	200,000	—	200,000	160,000	150,000
東しゃこたん漁協(美国)	102,000	77,000	100,000	100,000	100,000
東しゃこたん漁協(積丹)	70,000	56,000	72,000	70,000	140,000
合計	962,000	873,000	962,000	920,000	893,000



エゾバフンウニ放流状況

## (7) キタムラサキウニ

単位：個

	H24	H25	H26	H27	H28
余市郡漁協	150,000	50,000	—	—	80,000
東しゃこたん漁協(古平)	80,000	80,000	—	—	—
合計	230,000	130,000	0	0	80,000



キタムラサキウニ放流状況

## (8) マナマコ

単位：個

	H24	H25	H26	H27	H28
小樽市漁協	—	—	—	—	56,000
余市郡漁協	—	—	—	20,000	20,000
東しゃこたん漁協(古平)	—	—	20,000	10,000	10,000
東しゃこたん漁協(積丹)	—	—	—	80,000	80,000
古宇郡漁協(神恵内)	100,000	100,000	100,000	140,000	503,000
古宇郡漁協(盃)	50,000	30,000	30,000	50,000	50,000
古宇郡漁協(泊)	100,000	151,000	215,000	208,000	550,000
岩内郡漁協	—	—	—	130,000	315,000
島牧漁協	—	36,000	50,000	—	50,000
合計	250,000	317,000	415,000	638,000	1,634,000



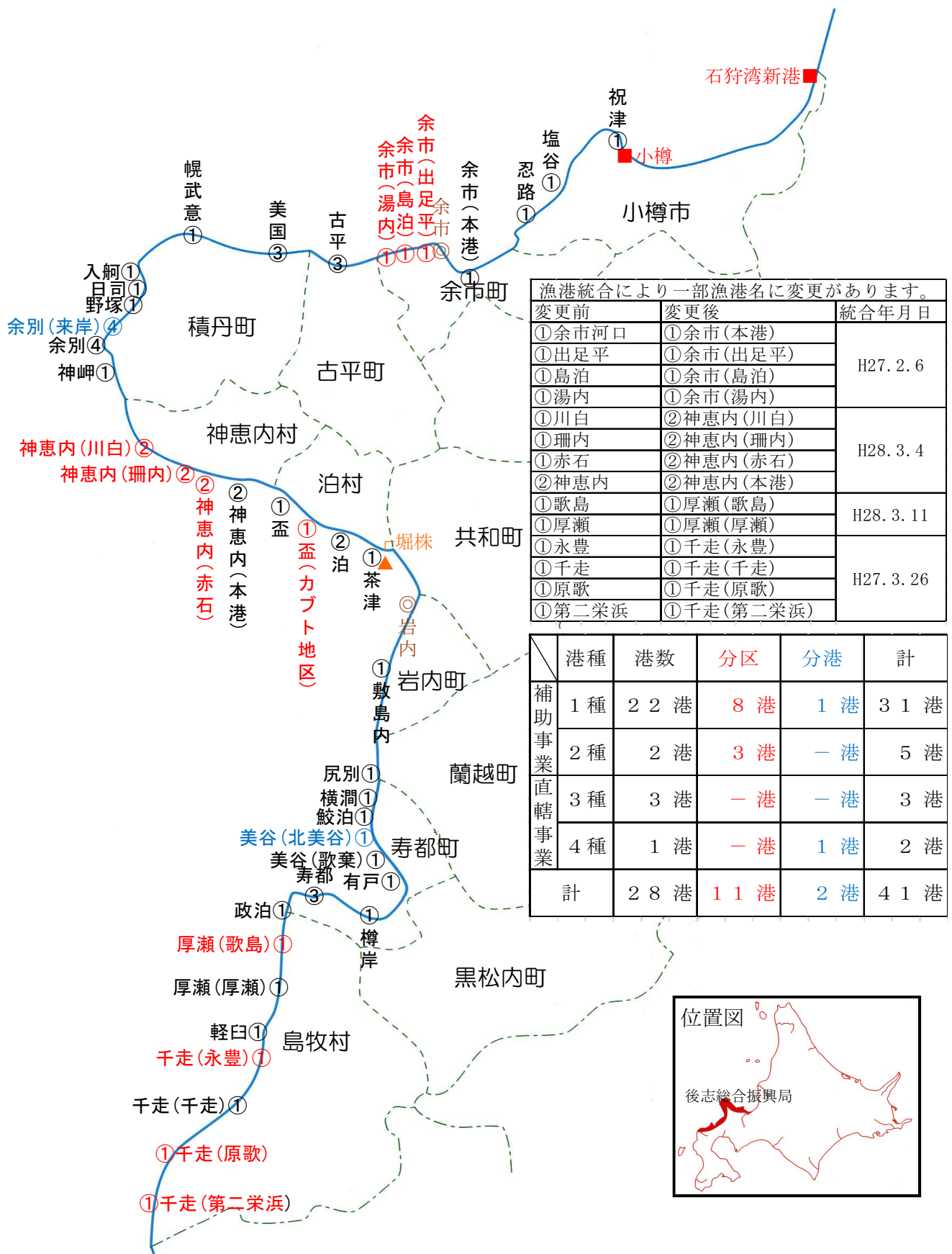
マナマコ放流状況

## 後志管内栽培漁業関係協議会一覧

H30.3.31 現在

協議会名	設立年月日	役員	任期	事務局	会 員
石狩湾ひらめ栽培漁業協議会	H7.11.8	会 長 石狩湾漁協 丹野 雅彦 副会長 東しゃこたん漁協 神 哲治	2年	石狩湾漁協	石狩・北後志管内沿海7市町村、4単協、小樽機船漁協、中央水試、石狩及び後志北部指導所、石狩振興局、後志総合振興局
島牧村さけます増殖事業振興会	S56.4.1	会 長 島牧村村長 藤沢 克 副会長 島牧漁協 濱野 勝男 監 事 定置漁業者2名	2年	島牧村	島牧村、島牧漁協、島牧村管内定置漁業者、島牧村管内さけ特別採捕漁業者
北後志ニシン資源栽培漁業振興協議会	H15.3.26	会 長 東しゃこたん漁協 神 哲治 副会長 余市郡漁協 篠谷 誠 監 事 小樽市漁協 新川 正己	2年	東しゃこたん漁協	北後志沿海地区各市町村長、北後志沿海地区漁協代表理事組合長
後志南部地域ニシン資源対策協議会	H19.12.26	会 長 岩内町長 上岡 雄司 副会長 寿都町漁協 小西 正之 副会長 古宇郡漁協 池守 力 監 事 岩内郡漁協 湊 良広 監 事 島牧漁協 濱野 勝男	2年	岩内町	南後志沿海地区各町村長、南後志沿海地区漁協代表理事組合長

# 管内漁港位置図



凡例 ■ : 重要港湾 ◎ : 地方港湾 ▲ : 56条港湾

(漁港の種類) 第1種漁港: その利用範囲が地元の漁業を主とするもの  
 第2種漁港: その利用範囲が第1種漁港よりも広く、第3種漁港に属さないもの  
 第3種漁港: その利用範囲が全国的なもの  
 第4種漁港: 離島その他辺地にあって漁場開発又は漁船の避難上特に必要なもの

# 水産基盤整備事業（漁港）の実施状況

(単位:千円)

凡 例	漁港修築事業(※)	地域水産物供給基盤整備事業(一般)	利用調整事業	機能保全事業
	漁港改修事業	地域水産物供給基盤整備事業(特定)	漁港漁場機能高度化統合事業(H16年度で廃止)	機能強化事業
	局部改良事業	漁港漁村総合整備事業(漁村づくり総合整備事業)	強い水産業づくり交付金事業	漁村再生交付金事業

\* 第1次、2次計画における金額表示は、簡易工事(昭和35年以前)

※1 孟、千走については、H13について漁港修築事業により実施

※3 祝津については、H19のみ強い水産業づくり交付金事業により実施

※2 神恵内地区はH14から、島牧地区はH15から特定

※4 第二栄浜地区はH19から地域水産物供給基盤整備事業により実施

漁港別			計画年別						第1次～第9次漁港整備長期計画 (昭和26年～平成13年)										平成28年度末現在	
市町村名	漁 港	種 類	指定年月日	区域指定 変更年月日	管理者指 定年月日	第1次 S26～29	第2次 S30～37	第3次 S38～43	第4次 S44～47	第5次 S48～51	第6次 S52～56	第7次 S57～62	第8次 S62～H5	第9次 H6～H12	H13～H23	水産基盤整備事業 平成24年度～ 平成33年度				
小樽市	祝津	1	S26.10.17 農林省告示第369号	S50.1.29 農林省告示第71号	北海道 S30.4.14 農林省告示第356号	3,800	3,600	13,024	237,060	736,435	269,700	153,390	153,803		37,700	100,575				
	塩谷	1	S27.10.6 農林省告示第492号	H1.11.14 農林省告示第1499号 H14.5.15 小樽市告示第97号	北海道 S30.4.14 農林省告示第356号					15,930	50,000	1,235,033	1,479,420	299,230	943,315	10,702				
	忍路	1	S26.10.17 農林省告示第369号		北海道 S30.4.14 農林省告示第356号	3,700	500		21,980		42,974	100,000	99,994	278,343	39,685	224,263				
余市町	余市河口	1	S26.6.29 農林省告示第243号	S48.5.16 農林省告示第1024号 H1.3.25 農林省告示第719号 H15.4.15 余市町告示第95号	北海道 S30.4.14 農林省告示第356号	(旧港)	51,474	63,421					2,793,569	3,939,521		19,364				
	出足平	1	S29.7.12 農林省告示第485号	H8.4.23 農林省告示第542号	北海道 S30.4.14 農林省告示第356号				1,998	29,945	119,959	129,960	99,916	1,067,843		12,610				
	島泊	1	S29.7.12 農林省告示第485号		北海道 S30.4.14 農林省告示第356号		1,400						89,878							
古平町	湯内	1	S27.10.6 農林省告示第492号	S50.1.29 農林省告示第71号	北海道 S30.4.14 農林省告示第356号			12,281	42,345	29,520	47,500	581,487	869,884	1,093,593						
	古平	3	S26.6.29 農林省告示第243号	S48.11.10 農林省告示第2155号 H20.7.28 農林省告示第1206号	北海道 S30.4.14 農林省告示第356号	72,820	169,263	312,596	640,400	1,198,570	2,664,400	2,417,658	1,811,101	3,276,200	3,235,402	794,021				