

令和5年度(2023 年度)  
農業農村整備事業概要



令和4年度農村振興課 写真コンテスト優秀賞「74歳と57年のトラクター」

北海道後志総合振興局産業振興部農村振興課

# 後志総合振興局管内の概要

後志総合振興局は1市13町6村で構成され、その面積は4,306km<sup>2</sup>(全道面積の5.2%)で大部分は丘陵・山岳・段地と極めて複雑な地形を示している。中央部には支笏洞爺国立公園に指定されている秀峰羊蹄山(1,898m)がそびえ立ち、北西には東洋のサンモリツといわれているニセコ山系(主峰ニセコアンヌプリ1,308m)が連なり、小樽・余市・積丹・岩内の港湾と海岸美が果てしなく続くニセコ積丹小樽海岸国定公園、さらに寿都・島牧の海岸一帯は狩場茂津多道立自然公園に指定され、多くの温泉や景勝地を抱えている。各河川の流域に余市、倶知安及び岩内の各平野等が拓け農耕地をつくり、特に尻別川流域は後志の穀倉地帯である。余市・仁木の果樹、留寿都のだいこん、羊蹄山麓一円のばれいしょ等は特に有名である。

## 管内農業概要

市町村	総面積 (km <sup>2</sup> )	人口 (人)	農業就業人口(人)		農業戸数(戸)					耕地面積(ha)			
			合計	59歳以下 就業人口	総農家数	販売農家数			耕地計	田耕地	本地	畑耕地	
						合計	専業	1種兼業					2種兼業
小樽市	243.83	116,529	170	28	161	95	55	13	27	185	17	16	168
島牧村	437.18	1,477	39	8	42	29	10	2	17	297	33	29	264
寿都町	95.25	2,994	20	χ	54	15	7	2	6	267	18	16	249
黒松内町	345.65	2,837	102	42	65	48	34	10	4	3,400	175	160	3,220
蘭越町	449.78	4,717	542	246	293	258	95	120	43	4,000	2,940	2,750	1,060
ニセコ町	197.13	5,298	356	157	149	144	79	48	17	2,730	638	589	2,090
真狩村	114.25	2,102	416	217	150	141	106	27	8	3,010	14	13	2,990
留寿都村	119.84	2,047	289	144	110	104	72	25	7	2,390	1	1	2,390
喜茂別町※	189.41	2,209	226	110	103	95	49	38	8	1,250	1	1	1,240
京極町※	231.49	3,042	251	134	98	90	50	36	4	2,510	28	26	2,480
倶知安町	261.34	16,642	488	245	209	185	108	66	11	4,560	937	872	3,620
共和町	304.92	5,942	866	395	413	349	210	86	53	5,110	2,570	2,410	2,540
岩内町	70.60	12,623	45	13	42	29	16	9	4	348	162	147	186
泊村	82.27	1,652	χ	χ	1	1	χ	χ	χ	0	-	-	0
神恵内村	147.79	861	-	-	-	-	-	-	-	2	0	0	2
積丹町	238.13	2,043	62	30	54	32	14	10	8	828	0	0	828
古平町	188.36	3,092	χ	χ	29	14	χ	χ	χ	79	46	42	33
仁木町	167.96	3,321	690	283	318	313	198	86	29	1,490	700	662	789
余市町	140.59	18,894	818	311	370	354	241	72	41	1,430	72	68	1,360
赤井川村	280.09	1,262	171	59	104	98	44	27	27	786	208	195	578
合計	4,305.87	209,584	5,574	2,428	2,765	2,394	1,394	681	319	34,672	8,560	7,997	26,087

資料：国土地理院面積調(平成30年10月1日)、住民基本台帳(平成31年1月1日)、平成30年農林水産統計  
 ※喜茂別町と京極町の総面積は境界未定のため概数値

## 後志管内地域指定一覧

市町村	農業振興地域	5 法 指 定			酪農肉用牛生産近代化計画	特別豪雪地帯指定※	野菜指定産地
		4 法 指 定		特定農山村			
		過疎	振興山村	半島			
小樽市	S48. 9.29	H12. 4. 1					夏秋トマト(S44)
島牧村	S48. 9.29	H12. 4. 1	S45.12.24		H 5. 9.28		
寿都町	S47.11. 4	H12. 4. 1	S47. 2. 3 (歌葉、樽岸、磯谷)		H 5. 9.28		ばれいしょ(H10)
黒松内町	S47.11. 4	H12. 4. 1	S41.12.20 (黒松内、熱部) S47. 2. 3 (樽岸)		H 5. 9.28	R3(酪肉) S46. 9.27	ばれいしょ(H10)
蘭越町	S46. 9.27	H12. 4. 1	S44.12.27 (南尻別)		H 5. 9.28	R3(肉) S46. 9.27	ばれいしょ(H10)、夏秋トマト(H15)
ニセコ町	S47.11. 4	H12. 4. 1				R3(酪) S46. 9.27	ばれいしょ(S49)、秋にんじん(H11)、夏だいこん(H11)、夏秋トマト(H15)
真狩村	S46. 9.27	H12. 4. 1				R3(酪肉) S46. 9.27	ばれいしょ(S49)、秋にんじん(H11)、夏だいこん(H11)、夏秋トマト(H15)
留寿都村	S45.10.22	H12. 4. 1				S46. 9.27	ばれいしょ(S49)、夏だいこん(H1)、秋にんじん(H11)
喜茂別町	S46. 9.27	H12. 4. 1	S45.12.24		H 5. 9.28	S46. 9.27	ばれいしょ(S49)、夏だいこん(H11)、夏秋トマト(H15)
京極町	S47.11. 4		S44.12.27		H 5. 9.28	S46. 9.27	ばれいしょ(S49)、秋にんじん(H1)、夏だいこん(H11)、夏秋トマト(H15)
倶知安町	S46. 9.27					R3(酪肉) S46. 9.27	ばれいしょ(S49)、秋にんじん(H11)、夏だいこん(H11)、夏秋トマト(H15)
共和町	S45. 3.31	H12. 4. 1	S47. 2. 3 (小沢)	S63.12.23	H 5. 9.28(小沢)	S46. 9.27	ばれいしょ(S49)
岩内町	S50. 2. 8	H12. 4. 1	S48. 3. 5 (島野)	S63.12.23	H 5. 9.28	S51. 4. 9	
泊村			S47. 2. 3	S63.12.23	H 5. 9.28		
神恵内村		H12. 4. 1	S47. 2. 3	S63.12.23	H 5. 9.28	S51. 4. 9	
積丹町	S47.11. 4	H12. 4. 1	S47. 2. 3 (余別、入舸)	S63.12.23	H 5. 9.28	S46. 9.27	
古平町	S48. 9.29	H12. 4. 1	S47. 2. 3	S63.12.23	H 5. 9.28	S51. 4. 9	
仁木町	S46. 9.27	H12. 4. 1	S43.12.28	S63.12.23	H 5. 9.28	S51. 4. 9	夏秋トマト(S44)
余市町	S45. 3.31	H26. 4. 1		S63.12.23			夏秋トマト(S44)
赤井川村	S47.11. 4	H12. 4. 1	S42.12.15		H 5. 9.28	S46. 9.27	

※豪雪地帯指定は管内の全市町村が指定を受けている

令和5年度(2023年度) 道営農業農村整備事業実施地区の概要

(令和5年(2023年)4月現在)

(単位:千円)

番号	地区名	市町村名	受益面積 (ha)	受益戸数 (戸)	総事業費	主要工事	事業経過			
							工期	令和4年度 まで	令和5年度 (令和4年度補正を含む)	令和6年度 以降

農地整備事業(経営体育成型)

1	豊国	蘭越町	44.2	11	944,381	用水路 L= 3,722 m 排水路 L= 2,944 m 区画整理 A= 43.8 ha	H27 ~ R5 (2015 ~ 2024)	817,861	120,000	6,520
2	蘭越	蘭越町	26.7	7	577,700	用水路 L= 1,553 m 排水路 L= 884 m 区画整理 A= 26.4 ha	H29 ~ R5 (2017 ~ 2023)	493,050	80,000	4,650
3	目名一期	蘭越町	141.2	29	2,380,000	用水路 L= 4,722 m 排水路 L= 1,745 m 区画整理 A= 104.4 ha 暗渠排水 A= 4.1 ha 客土 A= 6.7 ha	H29 ~ R7 (2017 ~ 2025)	1,069,899	382,480	927,621
4	目名二期	蘭越町	124.2	29	2,211,000	用水路 L= 2,991 m 排水路 L= 685 m 区画整理 A= 119.7 ha 暗渠排水 A= 3.2 ha 客土 A= 1.7 ha	H30 ~ R7 (2018 ~ 2025)	763,902	255,000	1,192,098
5	初田	蘭越町	162.3	30	2,143,496	用水路 L= 7,191 m 排水路 L= 5,868 m 区画整理 A= 97.2 ha	H30 ~ R8 (2018 ~ 2026)	732,740	259,500	1,151,256
合計5地区					8,256,577			3,877,452	1,096,980	3,282,145

農地整備事業(中山間地域型)

6	名駒	蘭越町	92.3	15	1,461,000	用水路 L= 5,757 m 排水路 L= 1,913 m 区画整理 A= 56.8 ha 暗渠排水 A= 4.7 ha	R元 ~ R7 (2019 ~ 2025)	387,681	145,000	928,319
7	共和北	共和町	223.2	71	2,000,000	用水路 L= 4,670 m 排水路 L= 187.1 ha 区画整理 A=	R5 ~ R13 (2023 ~ 2031)		50,000	1,950,000
合計2地区					3,461,000			387,681	195,000	2,878,319

令和5年度(2023年度) 道営農業農村整備事業実施地区の概要

(令和5年(2023年)4月現在)

(単位:千円)

番号	地区名	市町村名	受益面積 (ha)	受益戸数 (戸)	総事業費	主要工事	事業経過			
							工期	令和4年度 まで	令和5年度 (令和4年度 補正を含む)	令和6年度 以降

水利施設等保全高度化事業(水利施設整備事業(基幹水利施設整備型))

8	発足・前田	共和町	1,027.1	159	1,302,000	用水路 L= 8,411 m	R元 ~ R8 (2019 ~ 2026)	738,840	278,500	278,500
合計1地区					1,283,000			738,840	278,500	278,500

水利施設等保全高度化事業(水利施設整備事業(基幹水利施設保全型))

9	余市川第1	仁木町・余市町	431.9	147	1,399,320	頭首工 3基	H29 ~ R6 (2017 ~ 2024)	1,343,320	10,000	46,000
10	余市川第2	仁木町・赤井川村	385.0	75	884,000	頭首工 2基	R2 ~ R8 (2020 ~ 2026)	192,540	360,900	330,560
合計2地区					2,283,320			1,535,860	370,900	376,560

水利施設等保全高度化事業(畑地帯総合整備事業(畑地帯総合整備中山間地域型))

11	真狩	真狩村	236.0	28	1,810,000	区画整理 A= 236.0 ha	R3 ~ R10 (2021 ~ 2028)	255,740	382,060	1,172,200
12	赤井川	赤井川村	176.1	70	1,008,000	畑かん A= 141.3 ha 区画整理 A= 60.4 ha	R4 ~ R9 (2022 ~ 2027)	67,900	103,000	837,100
合計2地区					2,818,000			323,640	485,060	2,009,300

畑地かんがい推進モデルほ場設置事業

13	赤井川	赤井川村	13.3	7	220,000	畑地かんがい技術調査 一式	R5 ~ R9 (2023 ~ 2027)	0	16,000	204,000
合計1地区					220,000			0	16,000	204,000

道営事業合計

合計13地区					18,331,397			6,863,473	2,442,440	9,028,824
--------	--	--	--	--	------------	--	--	-----------	-----------	-----------

令和5年度(2023年度) 道営農業農村整備事業調査計画地区の概要

(令和5年(2023年)4月現在)

番号	事業名	地区名	市町村名	受益戸数 (戸)	受益面積 (ha)	事業費 (千円)	10a当たり 事業費 (千円)	事業内容
1	農地整備事業(中山間地域型)	南幌	共和町	23	76	1,800,000	2,384	区画整理 A= 75.5ha
2	農地整備事業(中山間地域型)	老古美第1	共和町	22	43	1,200,000	2,778	区画整理 A= 43.2ha
合計2地区				45	118.7	3,000,000		

令和5年度(2023年度) 団体営農業農村整備事業実施地区の概要

(令和5年(2023年)4月現在)

(単位:千円)

番号	地区名	市町村名	受益面積 (ha)	受益戸数 (戸)	総事業費	主要工事	事業経過		
							工期	令和4年度 まで	令和5年度 (令和4年度 補正を含む)

基幹水利施設管理事業

1	双葉	俱知安町 共和町 京極町	2,677	1,457		ダム管理	H8 ~ (1996 ~ )		19,000	
2	共和	共和町	899	285		ダム管理	H11 ~ (1998 ~ )		11,240	
3	落合	赤井川村	511	95		ダム管理	H14 ~ (2001 ~ )		13,700	
合計3地区									43,940	

水利施設等保全高度化事業(水利施設整備事業:基幹水利施設保全型)

4	共和	共和町	899	285	3,090	ダム管理対策 一式	R5 ~ R5 (2022~2022)		3,090	0
5	落合	赤井川村	511	95	800	ダム管理対策 一式	R5 ~ R5 (2022~2022)		800	0
合計2地区					3,890			0	3,890	0

水利施設管理強化事業

6	俱知安	俱知安町 京極町	861	338		水利施設管理強化 1式	R3 ~ (2021 ~ )		3,370	
7	蘭越	蘭越町	950	423		水利施設管理強化 1式	R3 ~ (2021 ~ )		1,644	
8	余市川	仁木町 余市町	1,451	507		水利施設管理強化 1式	R3 ~ (2021 ~ )		9,120	
合計3地区					0			0	14,134	0

農業集落排水事業

9	昆布	蘭越町	25.0	233	514,000	施設・管路更新 一式	R3 ~ R8 (2021 ~ 2026)	86,500	84,000	343,500
10	三ノ原	留寿都村			5,300	機能保全計画策定 一式	R5 ~ R5 (2022~2022)		5,300	0
合計2地区					519,300			86,500	89,300	343,500

農地耕作条件改善事業

11	俱知安2	俱知安町	17.5	10	69,753	暗渠排水 A= 17.5 ha	R3 ~ R5 (2021 ~ 2023)	59,673	10,080	0
12	黒松内第3	黒松内町	40.6	8	30,400	農用地の保全 A= 40.6 ha	R4 ~ R5 (2022 ~ 2023)	21,000	9,400	0
13	二セコ	二セコ町	70.0	2	50,000	農用地の保全 A= 70.0 ha	R4 ~ R5 (2022 ~ 2023)	39,000	11,000	0
14	俱知安・京極 第2	俱知安町・ 京極町	42.0	6	30,000	農用地の保全 A= 42.0 ha	R4 ~ R5 (2022 ~ 2023)	20,000	10,000	0
15	後志	俱知安町	42.0	24	24,000	GNSS基地局1基、自動操舵1セット	R5 ~ R6 (2023~2024)	0	12,014	11,986
合計5地区					204,153			139,673	52,494	11,986

農業水路等長寿命化・防災減災事業

16	冷水	島牧村	3.2	2	35,000	用水路整備 L= 682 m	R4 ~ R5 (2022 ~ 2023)	7,600	27,400	0
17	落合	赤井川村	511.0	95	3,000	放流ゲート補修 一式	R5 ~ R5 (2022~2022)		3,000	0
合計2地区					38,000			7,600	30,400	0

団体営事業合計

合計17地区									234,158	
--------	--	--	--	--	--	--	--	--	---------	--

道 営 事 業 完 了 地 区 一 覧

(昭和46年度～令和4年度完了地区)

かんがい排水					
地区名	所在地	地区面積 (ha)	総事業費 (千円)	主要工事	施工年度
共和	共和町	1,059	1,294,990	用水路 L= 10,679 m	S51 ~ S62
富岡	蘭越町	213	449,810	頭首工 1基 用水路 L= 4,132 m	S55 ~ S59
ペンケ	蘭越町	206	108,642	頭首工 1基 用水路 L= 1,215 m	S62 ~ H1
宿内	共和町	169	991,966	用水路 L= 2,546 m	H2 ~ H7
カシュンベツ	二七町	251	807,000	排水路 L= 2,750 m	H3 ~ H13
向丘	留寿都村	112	332,060	水路 L= 1,616 m	H4 ~ H8
北岡	京極町	108	313,000	排水路 L= 922 m	H5 ~ H10
排水対策特別					
地区名	所在地	地区面積 (ha)	総事業費 (千円)	主要工事	施工年度
名駒	蘭越町	38	196,172	排水路 L= 1,776 m	S61 ~ H1
長沢	仁木町	52	236,937	排水路 L= 1,200 m	H5 ~ H17
南樺似	共和町	42	147,368	排水路 L= 1,248 m	H11 ~ H14
明渠排水					
地区名	所在地	地区面積 (ha)	総事業費 (千円)	主要工事	施工年度
美園	余市町	232	132,640	排水路 L= 2,353 m	S46 ~ S49
湧別	共和町	234	282,892	排水路 L= 3,533 m	S46 ~ S53
岩崎	共和町	194	99,520	排水路 L= 1,490 m	S51 ~ S54
宮丘	共和町	105	236,931	排水路 L= 1,230 m	S57 ~ S59
端平	倶知安町	138	225,160	排水路 L= 2,264 m	S60 ~ H1
水利施設整備事業(排水対策特別型)					
地区名	所在地	地区面積 (ha)	総事業費 (千円)	主要工事	施工年度
大谷地	共和町	50	283,140	排水路 L= 1,540 m	H24 ~ H29
ほ場整備					
地区名	所在地	地区面積 (ha)	総事業費 (千円)	主要工事	施工年度
大江	仁木町	236	1,285,620	区画整理 A= 236 ha 客土 A= 30 ha	S46 ~ S55
相生	蘭越町	248	1,571,839	区画整理 A= 248 ha 暗渠排水 A= 141 ha	S49 ~ S57
国富	共和町	171	1,027,839	区画整理 A= 171 ha 暗渠排水 A= 104 ha	S49 ~ S55
倶知安西部	倶知安町	233	3,066,000	暗渠排水 A= 151 ha 区画整理 A= 233 ha	S50 ~ H3
大谷地	共和町	249	1,538,382	区画整理 A= 218 ha 暗渠排水 A= 218 ha	S51 ~ S59
免足	共和町	491	3,989,219	区画整理 A= 491 ha 暗渠排水 A= 489 ha	S52 ~ H1
倶知安北部	倶知安町	140	1,339,780	区画整理 A= 140 ha 暗渠排水 A= 31 ha	S55 ~ H1
下梨	共和町	292	4,508,998	区画整理 A= 292 ha 暗渠排水 A= 293 ha	S55 ~ H4
土地総					
地区名	所在地	地区面積 (ha)	総事業費 (千円)	主要工事	施工年度
三和	蘭越町	505	2,667,670	農業用排水 L= 7,483 m 暗渠排水 A= 93 ha	S61 ~ H10
大江	仁木町	216	902,946	客土 A= 30 ha 農道 L= 8,439 m	S62 ~ H4
富岡	蘭越町	180	933,250	区画整理 A= 66 ha 農業用排水 L= 1,813 m	H4 ~ H11
共和北部	共和町	723	2,151,000	用水路 L= 43,280 m 客土 A= 176 ha	H5 ~ H13
大谷地	共和町	261	1,317,000	用水路 L= 19,741 m 客土 A= 102 ha	H7 ~ H13
下梨	共和町	273	1,311,000	用水路 L= 14,559 m 客土 A= 76 ha	H9 ~ H13
倶知安中央	倶知安町	342	331,640	農業用排水 L= 433 m 客土 A= 58 ha	H10 ~ H14
起業社	共和町	69	198,000	客土 A= 43 ha 暗渠排水 A= 51 ha	H11 ~ H14
経営体育成基盤整備					
地区名	所在地	地区面積 (ha)	総事業費 (千円)	主要工事	施工年度
福井	二七町	88	803,900	区画整理 A= 81 ha 用水路 L= 430 m	H11 ~ H15
宿内	共和町	31	174,130	排水路 L= 2,536 m 暗渠排水 A= 14 ha 客土 A= 8 ha	H12 ~ H16
共和西部	共和町	179	705,800	農業用排水 L= 6,964 m 客土 A= 106 ha 暗渠排水 A= 95 ha	H15 ~ H19
共和中央	共和町	270	965,670	農道 L= 676 m 農業用排水 L= 4,802 m 客土 A= 118 ha 暗渠排水 A= 77 ha	H18 ~ H23
農地整備事業(経営体育成型)					
地区名	所在地	地区面積 (ha)	総事業費 (千円)	主要工事	施工年度
倶知安中央第2	倶知安町	238	257,730	農業用排水 L= 610 m 区画整理 A= 27 ha 客土 A= 4 ha 暗渠排水 A= 6 ha	H25 ~ H29
宿内	共和町	31	179,300	農業用排水 L= 1,021 m 区画整理 A= 8 ha 客土 A= 4 ha 暗渠排水 A= 6 ha	H27 ~ R元
岩崎	共和町	94	564,300	農業用排水 L= 169 m 区画整理 A= 791 ha 暗渠排水 A= 25 ha 客土 A= 1 ha	H27 ~ R2

農地整備事業(中山間地域型)					
地区名	所在地	地区面積 (ha)	総事業費 (千円)	主要工事	施工年度
西老古美	共和町	96	887,204	農業用排水 L= 797 m 区画整理 A= 65 ha	H22 ~ H29
昆布	蘭越町	67	1,213,539	用水路 L= 283 m 区画整理 A= 61 ha 暗渠排水 A= 6 ha	H27 ~ R2
中の川	共和町	72	1,765,000	農道 L= 1,188 m 区画整理 A= 58 ha	H25 ~ R3
大谷	蘭越町	301	3,336,000	農業用排水 L= 5,124 m 区画整理 A= 199 ha 暗渠排水 A= 26 ha 客土 A= 4 ha	H24 ~ R4
畑総(一般)					
地区名	所在地	地区面積 (ha)	総事業費 (千円)	主要工事	施工年度
向丘	留寿都村	1,016	4,048,922	区画整理 A= 305 ha 農道 L= 24,035 m	S47 ~ H4
泉	真狩村	281	334,998	農業用排水 L= 2,208 m 暗渠排水 A= 72 ha 農道 L= 3,040 m	S48 ~ S54
豊岡	倶知安町	376	1,335,985	農業用排水 L= 2,643 m 区画整理 A= 140 ha 農道 L= 11,343 m	S50 ~ S61
御保内	真狩村 留寿都村	611	1,337,956	区画整理 A= 202 ha 客土 A= 120 ha 農道 L= 8,088 m	S51 ~ S61
御保内2期	真狩村 留寿都村	603	1,482,954	区画整理 A= 175 ha 農道 L= 9,614 m	S52 ~ S61
真狩西部	真狩村	795	2,258,451	区画整理 A= 182 ha 暗渠排水 A= 139 ha 農業用排水 L= 4,571 m	S54 ~ H3
余市	余市町 仁木町	611	6,337,000	暗渠排水 A= 44 ha 農業用排水 (明渠排水) L= 3,320 m (畑かん) A= 307 ha	S57 ~ H9
余市2期	余市町	385	3,822,500	農業用排水 (明渠排水) L= 3,530 m (畑かん) A= 239 ha 農道 L= 8,945 m	S58 ~ H9
免足	共和町	491	3,780,820	農業用排水 A= 324 ha 農道 L= 7,435 m 暗渠排水 A= 68 ha	S60 ~ H11
免足2期	共和町	475	2,872,470	農業用排水 A= 319 ha 農道 L= 8,165 m 区画整理 A= 182 ha	S61 ~ H11
畑総(緊急整備)					
地区名	所在地	地区面積 (ha)	総事業費 (千円)	主要工事	施工年度
高見	倶知安町	213	619,349	農道 L= 1,990 m 明渠排水 L= 1,068 m 区画整理 A= 14 ha	H3 ~ H7
倶知安北	倶知安町	476	1,091,950	農道 L= 2,625 m 区画整理 A= 42 ha 暗渠排水 A= 35 ha	H5 ~ H9
倶知安東	倶知安町	36	87,155	区画整理 A= 16 ha 暗渠排水 A= 5 ha 土層改良 A= 26 ha	H6 ~ H8
曾我	二七町	81	243,000	区画整理 A= 62 ha 土層改良 A= 6 ha	H10 ~ H12
川東	京極町	146	463,000	用水路 L= 3,029 m 区画整理 A= 17 ha	H10 ~ H13
畑総(担い手育成型)					
地区名	所在地	地区面積 (ha)	総事業費 (千円)	主要工事	施工年度
赤井川	赤井川村	688	5,426,000	農道 L= 8,966 m 畑かん A= 511 ha 区画整理 A= 77 ha 暗渠排水 A= 129 ha 土層改良 A= 75 ha	H1 ~ H17
京極	京極町	158	1,090,363	農業用排水 L= 372 m 区画整理 A= 1,562 m 区画整理 A= 106 ha 暗渠排水 A= 9 ha	H27 ~ R3
免足	共和町	438	464,000	畑かん A= 424 ha 区画整理 A= 12 ha 暗渠排水 A= 7 ha 土層改良 A= 10 ha	H29 ~ R4
畑総(担い手支援型)					
地区名	所在地	地区面積 (ha)	総事業費 (千円)	主要工事	施工年度
川西	京極町	83	144,000	区画整理 A= 5 ha 土層改良 A= 38 ha	H11 ~ H13
真狩南	真狩村 留寿都村	225	648,100	区画整理 A= 176 ha 暗渠排水 A= 50 ha	H11 ~ H14
京極北部	京極町	138	233,400	農業用排水 L= 648 m 区画整理 A= 14 ha 暗渠排水 A= 28 ha 土層改良 A= 94 ha	H15 ~ H18
京極南部	京極町	120	201,600	区画整理 A= 23 ha 暗渠排水 A= 8 ha 土層改良 A= 89 ha	H16 ~ H19
留寿都西部	留寿都村	130	265,000	区画整理 A= 87 ha 暗渠排水 A= 4 ha 土層改良 A= 39 ha	H16 ~ H20
倶知安北部	倶知安町	311	241,300	区画整理 A= 30 ha 暗渠排水 A= 21 ha 土層改良 A= 233 ha	H20 ~ H24
喜茂別西部	喜茂別町	29	105,400	土層改良 A= 233 ha	H22 ~ H25

道営事業完了地区一覧

(昭和46年度～令和4年度完了地区)

Main table listing agricultural projects with columns for region name, location, area, total cost, main work, and construction year. Includes sub-sections like '畑総(単独土層改良)', '農林漁業用揮発油税財源身替農道整備', '一般農道(基礎舗装)', etc.

道 営 事 業 完 了 地 区 一 覧

(昭和46年度～令和4年度完了地区)

中山間地域総合整備(一般)						農地開発					
地区名	所在地	地区面積 (ha)	総事業費 (千円)	主要工事	施工年度	地区名	所在地	地区面積 (ha)	総事業費 (千円)	主要工事	施工年度
余市南	余市町	124	1,677,000	農業用排水 L= 661 m	H5 ~ H9	登	留寿都村	81	484,200	農道 L= 824 m	S46 ~ S55
				農道 L= 3,792 m						明渠排水 L= 3,656 m	
寿の都	寿都町	245	2,001,000	農村公園 A= 16,400 m <sup>2</sup>	H6 ~ H10	黒川	余市町	69	64,583	農道 L= 1,014 m	S47 ~ S48
				活性化施設 A= 500 m <sup>2</sup>						暗渠排水 A= 20 ha	
羊蹄名水の里	京極町	325	1,896,000	体験農園 A= 20,408 m <sup>2</sup>	H7 ~ H11	喜茂別東部	喜茂別町	101	211,100	農道 L= 43 ha	S48 ~ S51
				集落道 L= 305 m						暗渠排水 A= 43 ha	
蘭越こぶしの郷	蘭越町	294	1,198,400	集落防災安全施設 61基	H12 ~ H16	草地開発					
				集落道 L= 866 m		地区名 所在地 地区面積 (ha) 総事業費 (千円) 主要工事 施工年度					
余市東	余市町	64	1,129,800	農村公園 A= 15,000 m <sup>2</sup>	H14 ~ H18	黒松内北部	黒松内町	-	817,828	草地整備改良 A= 571 ha	H2 ~ H6
				活性化施設 A= 683 m <sup>2</sup>						草地造成改良 A= 11 ha	
二セコ	二セコ町	298	869,500	地域資源活用 風車1基	H15 ~ H19	積丹	積丹町	-	388,879	道路 L= 4,523 m	H3 ~ H7
				体験農園 L= 8,242 m						隔離物 L= 3,524 m	
中山間地域総合整備(生産基盤)						中山間モデル					
余市南	余市町	124	1,677,000	ほ場整備 A= 58 ha	H7 ~ H11	黒松内	黒松内町	699	107,800	草地整備改良 A= 173 ha	H16 ~ H19
				暗渠排水 A= 64 ha						草地造成改良 A= 1 ha	
寿の都	寿都町	245	2,001,000	客土 A= 101 ha	H6 ~ H10	農地再編関連整備					
				除れき A= 22 ha		地区名 所在地 地区面積 (ha) 総事業費 (千円) 主要工事 施工年度					
羊蹄名水の里	京極町	325	1,896,000	農道 L= 1,974 m	H7 ~ H11	黒松内南部	黒松内町	-	523,996	農道 L= 1,520 m	H5 ~ H12
				農業用排水 L= 3,074 m						農道 L= 1,154 m	
蘭越こぶしの郷	蘭越町	294	1,198,400	農村公園 A= 9,897 m <sup>2</sup>	H12 ~ H16	仁木	仁木町	572	2,715,000	農村公園 A= 12,000 m <sup>2</sup>	H5 ~ H12
				用地整備 A= 27,100 ha						集落農園 1ヶ所	
余市東	余市町	64	1,129,800	営農用水 L= 8,242 m	H14 ~ H18	農地保全					
				市民農園等 1ヶ所		地区名 所在地 地区面積 (ha) 総事業費 (千円) 主要工事 施工年度					
二セコ	二セコ町	298	869,500	ほ場整備 A= 45 ha	H15 ~ H19	川西	京極町	113	504,872	水路工 L= 11,636 m	S60 ~ H7
				客土 A= 22 ha						水兼農道 L= 1,154 m	
海岸環境整備						地域用水環境整備(旧水道)					
蘭越美福の郷	蘭越町	207	1,359,300	暗渠排水 A= 24 ha	H11 ~ H16	有島	二セコ町	-	582,000	観水景観保全、生態系保全、利用保全施設	H8 ~ H13
				農業用排水 揚水機場1基						地区名 所在地 地区面積 (ha) 総事業費 (千円) 主要工事 施工年度	
真狩北	真狩村	275	666,000	ほ場整備 A= 117 ha	H12 ~ H15	カシュンベツ	二セコ町	127	31,000	魚道工 3基	H10 ~ H12
				暗渠排水 A= 98 ha						魚道工 9基	
朱太川	黒松内町	219	611,000	ほ場整備 A= 11 ha	H13 ~ H16	赤井川	赤井川村	332	64,000	魚道工 17基	H12 ~ H14
				暗渠排水 A= 26 ha						魚道工 8基	
寿都	寿都町	83	296,000	改良保全 A= 19 ha	H14 ~ H17	真狩	真狩村	-	716,000	観水景観保全、生態系保全、利用保全施設	H6 ~ H10
				用水路 L= 1,901 m						魚道工 5基	
羊蹄京極	京極町	341	948,200	農道 L= 2,907 m	H20 ~ H25	赤井川	赤井川村	-	22,700	観水景観保全、生態系保全、利用保全施設	H8 ~ H11
				農業用排水 L= 3,926 m						地区名 所在地 地区面積 (ha) 総事業費 (千円) 主要工事 施工年度	
ほたるの里	蘭越町	375	2,672,733	農道 L= 498 m	H18 ~ H26	三和	蘭越町	240	121,670	魚道工 11基	H18 ~ H22
				ほ場整備 A= 10 ha						魚道工 5基	
富岡	蘭越町	242	1,488,115	暗渠排水 A= 17 ha	H20 ~ H27	登	留寿都村	-	563,641	観水景観保全、生態系保全、利用保全施設	H5 ~ H12
				改良保全 A= 18 ha						地区名 所在地 地区面積 (ha) 総事業費 (千円) 主要工事 施工年度	
農村振興総合整備(地域資源循環管理)						地域用水環境整備(旧水道)					
江ノ島	島牧村	3	2,482,130	護岸工 L= 620 m	H3 ~ H18	有島	二セコ町	-	582,000	観水景観保全、生態系保全、利用保全施設	H8 ~ H13
				環境施設 1式						地区名 所在地 地区面積 (ha) 総事業費 (千円) 主要工事 施工年度	
寿都	寿都町	-	1,193,940	護岸工 L= 620 m	H4 ~ H18	カシュンベツ	二セコ町	127	31,000	魚道工 3基	H10 ~ H12
				環境施設 1式						魚道工 9基	
後志南部	島牧村 寿都町 黒松内町 蘭越町 二セコ町 真狩村 留寿都村 喜茂別町 京極町	20,807	2,733,000	堆肥製造施設 3棟	H12 ~ H18	赤井川	赤井川村	-	110,000	景観保全施設、観水施設、利用保全施設	H16 ~ H18
				製品置場 1棟						地区名 所在地 地区面積 (ha) 総事業費 (千円) 主要工事 施工年度	
羊蹄京極	京極町	341	948,200	管理棟 1棟	H20 ~ H25	真狩	真狩村	-	716,000	観水景観保全、生態系保全、利用保全施設	H6 ~ H10
				スクープ式攪拌機 1式						地区名 所在地 地区面積 (ha) 総事業費 (千円) 主要工事 施工年度	
ほたるの里	蘭越町	375	2,672,733	堆肥分析等診断機設備 1式	H18 ~ H26	赤井川	赤井川村	-	22,700	観水景観保全、生態系保全、利用保全施設	H8 ~ H11
				乾燥施設 1式						地区名 所在地 地区面積 (ha) 総事業費 (千円) 主要工事 施工年度	
富岡	蘭越町	242	1,488,115	土壌改良資材製造施設 1式	H20 ~ H27	三和	蘭越町	240	121,670	魚道工 11基	H18 ~ H22
				環境施設 1式						魚道工 5基	



道 営 事 業 完 了 地 区 一 覧

(昭和46年度～令和2年度完了地区)

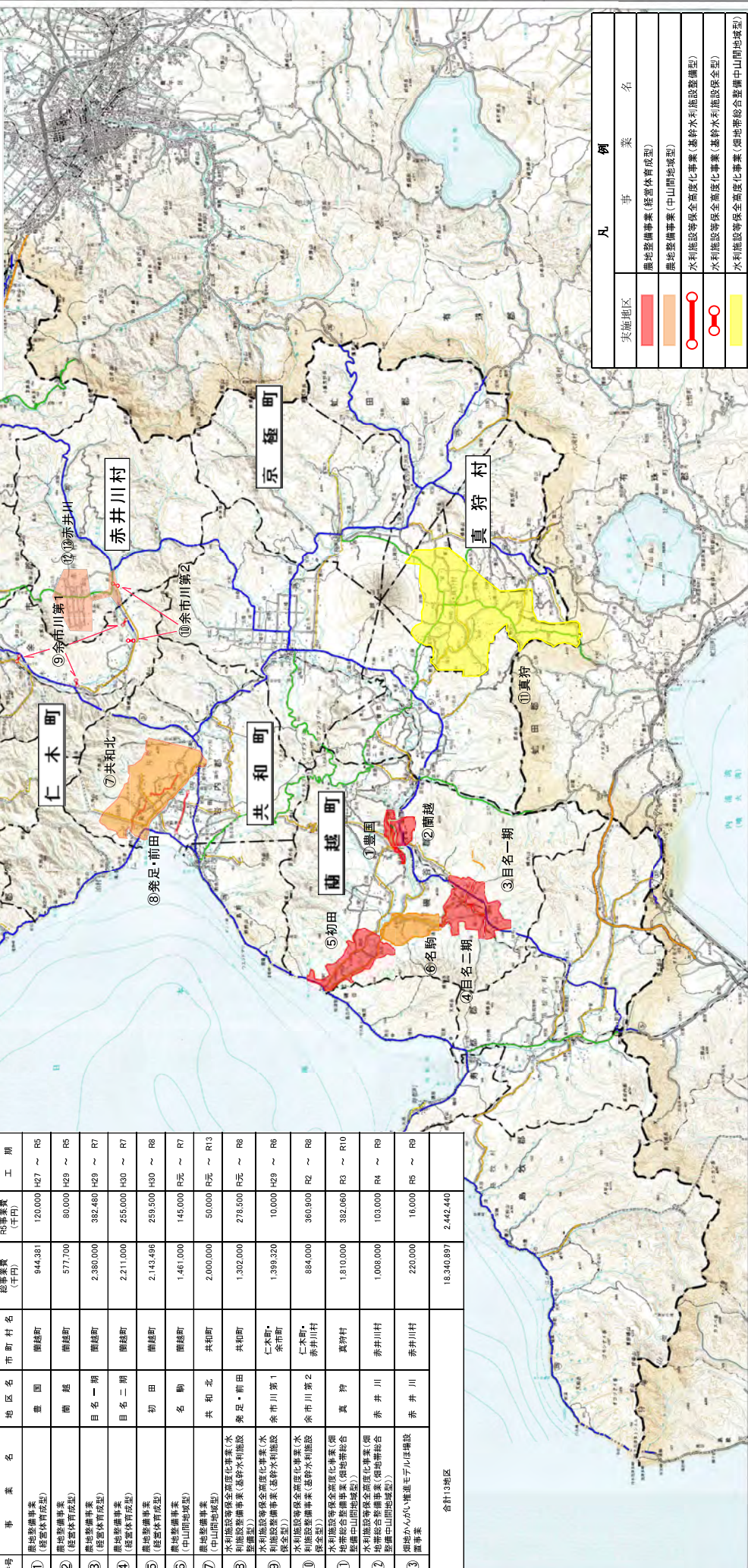
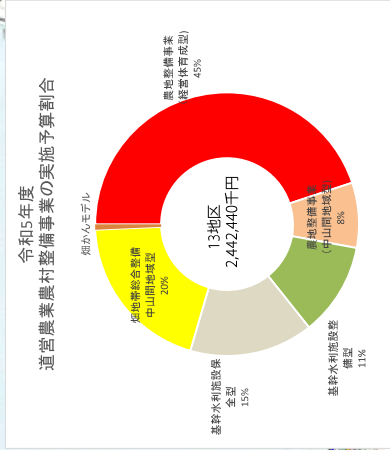
ため池等整備					
地区名	所在地	地区面積 (ha)	総事業費 (千円)	主要工事	施工年度
前田	共和町	225	163,540	用水路 L= 7,356 m	S48 ~ S53
鏡山	仁木町	240	369,315	用水路 L= 4,370 m	S54 ~ S59
尾根内	仁木町	133	201,740	用水路 L= 3,316 m	S55 ~ S59
港	蘭越町	66	85,257	排水路 L= 834 m	S59 ~ S62
第3支線	俱知安町	71	31,350	排水路 L= 1,035 m	H3
富士見	俱知安町	151	49,909	用水路 L= 1,621 m	H5
瑞穂	俱知安町	48	32,010	用水路 L= 1,070 m	H6
鴨居木	古平町	47	359,300	排水路 L= 2,061 m	H6 ~ H12
初田	蘭越町	92	52,000	水路工 L= 402 m	H8 ~ H9
富士見東部	俱知安町	45	48,300	水路工 L= 1,306 m	H8 ~ H9
第4幹線	俱知安町	25	48,000	用水路 L= 970 m	H9 ~ H10
リヤムナイ	共和町	32	27,400	用水路 L= 521 m	H11
農業水利施設保全対策					
地区名	所在地	地区面積 (ha)	総事業費 (千円)	主要工事	施工年度
共和	共和町	882	108,596	予防保全計画策定 1 式 予防保全対策工事 1 式	H14 ~ H17
中山間地域総合農地防災					
地区名	所在地	地区面積 (ha)	総事業費 (千円)	主要工事	施工年度
前田	共和町	116	252,240	排水路 L= 5,166 m 土留工 1ヶ所	H9 ~ H13
仁木南	仁木町	389	251,980	排水路 L= 2,663 m 土留工 1ヶ所	H10 ~ H14
老古美	共和町	201	323,180	排水路 L= 4,826 m 土留工 1ヶ所	H11 ~ H16
鮎川	蘭越町	66	145,480	排水路 L= 1,948 m 土留工 1ヶ所	H14 ~ H17
初田	蘭越町	80	229,900	水路 L= 1,557 m 暗渠排水 A= 63 ha	H17 ~ H21
農地防災(農村災害対策整備)					
地区名	所在地	地区面積 (ha)	総事業費 (千円)	主要工事	施工年度
名駒	蘭越町	78	225,600	用水路 L= 3,215 m 暗渠排水 A= 4 ha	H19 ~ H24
農村地域防災減災(農村防災施設整備)					
地区名	所在地	地区面積 (ha)	総事業費 (千円)	主要工事	施工年度
下梨野舞納	共和町	143	393,800	排水路 L= 3,472 m 暗渠排水 A= 28 ha	H20 ~ H25
大和	俱知安町	2	82,200	抑制工 A= 2 ha	H27 ~ H29
農村地域防災減災(用排水施設等整備)					
地区名	所在地	地区面積 (ha)	総事業費 (千円)	主要工事	施工年度
リヤムナイ第2	共和町	71	171,100	護岸工 L= 1,458 m	H21 ~ H25
地すべり					
地区名	所在地	地区面積 (ha)	総事業費 (千円)	主要工事	施工年度
長沢西	仁木町	14	177,590	集水井 2ヶ所 横穴工 L= 3,083 m 排水路工 L= 809 m	H2 ~ H8
栄町	余市町	13	459,000	地下水排除工 L= 3,463 m 地表水排除工 L= 613 m	H3 ~ H11
春日	京極町	9	245,230	横穴工 L= 2,120 m	H4 ~ H10
大江	仁木町	20	1,472,700	地下水排除工 L= 3,735 m 地表水排除工 L= 793 m	H6 ~ H17
海岸保全施設 ※全地区掲載					
地区名	所在地	地区面積 (ha)	総事業費 (千円)	主要工事	施工年度
江ノ島	島牧村	3	106,216	護岸工 L= 650 m	S42 ~ S48
寿都	寿都町	-	805,210	護岸工 L= 4,158 m	S43 ~ S58
栄町	余市町	防護面積 8	1,323,452	護岸工 L= 245 m 離岸堤 6 基	S57 ~ H14

# 令和5年度(2023年度) 後志管内農業農村整備事業概要図



## 令和5年度実施地区

番号	事業名	地区名	市町村名	総事業費 (千円)	R5事業費 (千円)	工期
①	農地整備事業 (経営体育成型)	豊国	蘭越町	944,381	120,000	H27 ~ R5
②	農地整備事業 (経営体育成型)	蘭越	蘭越町	577,700	80,000	H29 ~ R5
③	農地整備事業 (経営体育成型)	目名一期	蘭越町	2,380,000	382,480	H29 ~ R7
④	農地整備事業 (経営体育成型)	目名二期	蘭越町	2,211,000	255,000	H30 ~ R7
⑤	農地整備事業 (経営体育成型)	切田	蘭越町	2,143,496	259,500	H30 ~ R8
⑥	農地整備事業 (中山間地域型)	名駒	蘭越町	1,461,000	145,000	H元 ~ R7
⑦	農地整備事業 (中山間地域型)	共和北	共和町	2,000,000	50,000	H元 ~ R13
⑧	水利施設等保全高度化事業(水 利施設整備事業(灌漑水利施設 整備型))	勢足・前田	共和町	1,302,000	275,500	H元 ~ R8
⑨	水利施設等保全高度化事業(水 利施設整備事業(灌漑水利施設 整備型))	赤市川第1	仁木町・ 余市町	1,399,320	10,000	H29 ~ R8
⑩	水利施設等保全高度化事業(水 利施設整備事業(灌漑水利施設 整備型))	赤市川第2	仁木町・ 赤井川村	884,000	380,900	R2 ~ R8
⑪	水利施設等保全高度化事業(畑 地帯総合整備事業(畑地帯総合 整備中山間地域型))	真狩	真狩村	1,810,000	382,060	R3 ~ R10
⑫	水利施設等保全高度化事業(畑 地帯総合整備事業(畑地帯総合 整備中山間地域型))	赤井川	赤井川村	1,008,000	103,000	R4 ~ R9
⑬	農地整備事業 (中山間地域型)	赤井川	赤井川村	220,000	16,000	R5 ~ R9
合計13地区				13,340,897	2,442,440	



凡 例	
実施地区	事業名
<span style="color: red;">■</span>	農地整備事業(経営体育成型)
<span style="color: orange;">■</span>	農地整備事業(中山間地域型)
<span style="color: green;">■</span>	水利施設等保全高度化事業(灌漑水利施設整備型)
<span style="color: yellow;">■</span>	水利施設等保全高度化事業(灌漑水利施設整備型)
<span style="color: lightgreen;">■</span>	水利施設等保全高度化事業(畑地帯総合整備中山間地域型)

測量法に基づく国土地理院長承認(複製)R5JH3 本製品を複製する場合は、国土地理院の長の承認を得なければならぬ。