

資 料

報道機関への資料配付日時 令和5年6月21日（水）15時00分

タイトル	令和5年度農作物生育状況調査結果（6月15日現在）について						
内 容 （目的・趣旨）	<p>令和5年6月15日現在における後志管内の主要農作物の生育状況及び農作業の進捗状況がまとまりましたので公表します。</p> <p>なお、資料についてはホームページにも掲載しています。</p> <p><a href="http://www.shiribeshi.pref.hokkaido.lg.jp/ss/num/index.htm">http://www.shiribeshi.pref.hokkaido.lg.jp/ss/num/index.htm</a></p> <p>また、全道版についても6月21日（水）15時に、道政記者クラブへ同時に情報提供されます。</p>						
参 考	<ul style="list-style-type: none"> <li>・農作物の生育状況（6月15日現在）</li> <li>・農耕期間の気象経過（倶知安アメダス）</li> </ul>						
報道解禁	<input checked="" type="checkbox"/> なし <input type="checkbox"/> あり	<table border="1"> <tr> <td data-bbox="582 1420 968 1473">テレビ・ラジオ・インターネット</td> <td data-bbox="975 1420 1431 1473">月 日（ ） 時以降</td> </tr> <tr> <td data-bbox="582 1473 968 1518">新聞</td> <td data-bbox="975 1473 1431 1518">月 日（ ） 刊以降</td> </tr> </table>	テレビ・ラジオ・インターネット	月 日（ ） 時以降	新聞	月 日（ ） 刊以降	
テレビ・ラジオ・インターネット	月 日（ ） 時以降						
新聞	月 日（ ） 刊以降						
報道（取材）に 当たってのお願い							
道政記者クラブ との同時発表	<input type="checkbox"/> なし <input checked="" type="checkbox"/> あり 令和5年6月21日（水） 15時00分						
所管課・係	後志総合振興局産業振興部農務課 担当：課長 井出 〒044-8588 北海道虻田郡倶知安町北1条東2丁目 TEL 0136-23-1401 FAX 0136-23-0230						

# 農作物の生育状況

[6月15日現在]

令和5年6月21日  
後志総合振興局農務課

【気象概況：石狩・空知・後志地方】

- 5月前半は、天気は周期的に変わり、高気圧に覆われて晴れた日があったが、気圧の谷や低気圧の影響で雨の降った日もあった。
- 5月後半は、高気圧に覆われて晴れた日が多かったが、低気圧や気圧の谷の影響で雨の降った日もあった。なお、月降水量は、5月としての少ない方からの1位を更新した所があった。
- 6月前半は、低気圧や気圧の谷の影響で雨の降った日が多かったが、高気圧の張り出しの中で晴れた日もあった。

【気象観測所の統計値：倶知安町】

月・旬	区分	平均気温(°C)			日照時間(hr)			降水量(mm)		
		本年	平年差	階級	本年	平年比	階級	本年	平年比	階級
5月中旬		12.9	+ 2.0	高い	80.3	133%	多い	3.0	13%	かなり少ない
5月下旬		12.5	- 0.6	平年並	76.3	106%	平年並	27.0	117%	多い
6月上旬		14.7	+ 0.4	平年並	32.9	55%	少ない	61.0	355%	かなり多い

【生育概況】

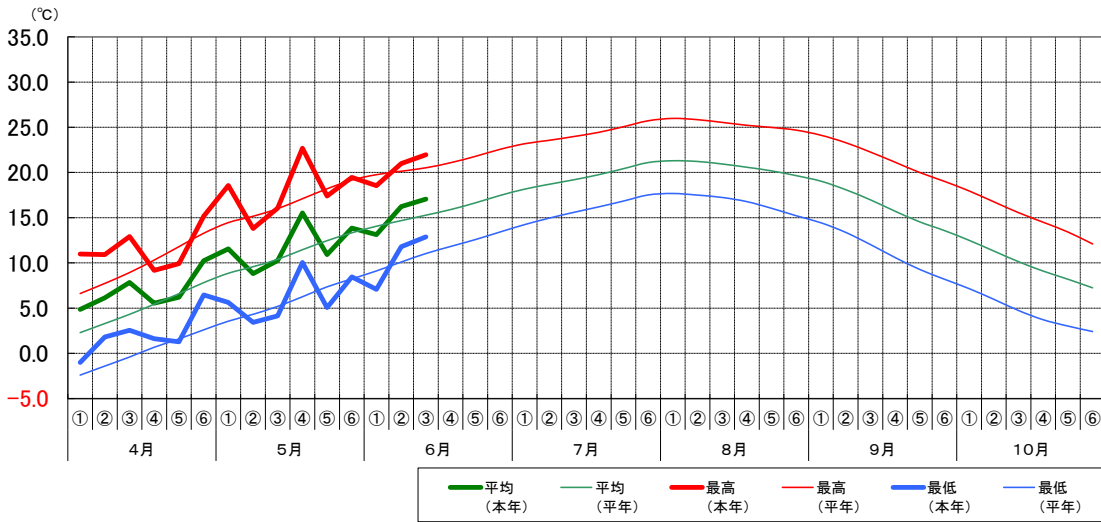
作物	生育状況					農作業状況		摘要
	区分	本年	平年差	評価	遅速日数	進捗率	遅速日数	
水稲	草丈(cm)	28.7	+ 2.5	やや長	早1	移植 100%	±0	分けつ始 6/7 (6/10)
	葉数(枚)	6.3	+ 0.2	平年並				
	莖数(本/m <sup>2</sup> )	173.0	+ 8.0	平年並				
秋まき小麦	草丈(cm)	86.1	+ 6.0	やや長	早4	/	/	出穂始 6/1 (6/5) 出穂期 6/4 (6/8) 出穂揃 6/6 (6/10)
	莖数(本/m <sup>2</sup> )	847	+ 20.0	平年並				
馬鈴しょ	莖長(cm)	13.7	+ 3.2	長	早2	/	/	萌芽期 5/31 (6/2)
	莖数(本/m <sup>2</sup> )	3.4	- 0.1	平年並				
大豆	草丈(cm)	6.5	+ 0.7	長	早2	は種 100%	早2	は種終 6/2 (6/4) 出芽始 6/1 (6/2) 出芽期 6/3 (6/5)
	葉数(枚)	1.2	+ 0.2	多				
	栽植本数(本/10a)	23,791	+ 1,403	やや多				
小豆	草丈(cm)	1.9	- 0.1	平年並	±0	は種 100%	遅8	は種終 6/12 (6/4) 出芽始 6/ 8 (6/8) 出芽期 6/10 (6/10)
	葉数(枚)	0.2	+ 0.1	多				
	栽植本数(本/10a)	21,607	+ 2,936	多				
てんさい	草丈(cm)	23.5	+ 0.1	平年並	±0	/	/	/
	葉数(枚)	14.2	- 0.1	平年並				
りんご	/	/	/	/	早6	/	/	/
牧草	草丈(1番)(cm)	98.3	+ 5.6	平年並	早2	1番草 収穫 4%	遅1	出穂始 6/ 4 (6/ 6) 出穂期 6/ 8 (6/10) 収穫始 6/16 (6/15) ※収穫始は6/15現在の見込み

- 注1) 本調査は、農業改良普及センターが調査したものを加重平均により集計した。  
 注2) 「遅速日数」は調査時点における生育が平年に比べ早い、遅いを日数で示した。  
 注3) 摘要欄の( )書きの月日は、平年値。

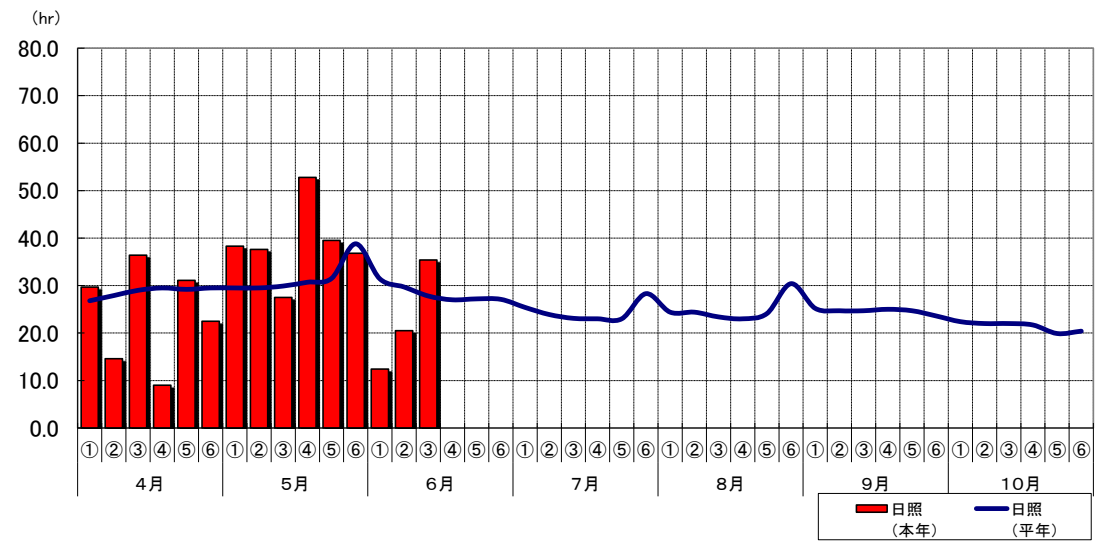
# 農耕期間の気象経過(倶知安アメダス)

6月15日 現在

## I. 半旬別気温の推移



## II. 半旬別日照時間



## III. 半旬別降水量

