

報道機関各位

令和5年（2023年）9月7日（木）15時00分配付

タイトル	令和5年度農作物生育状況調査結果（9月1日現在）について								
配付資料	<ul style="list-style-type: none"> <li>・農作物の生育状況（9月1日現在）</li> <li>・農耕期間の気象経過（倶知安アメダス）</li> </ul>								
内容 （目的・趣旨）	<p>令和5年9月1日現在における後志管内の主要農作物の生育状況及び農作業の進捗状況がまとまりましたので公表します。</p> <p>なお、資料についてはホームページにも掲載しています。</p> <p><a href="http://www.shiribeshi.pref.hokkaido.lg.jp/ss/num/index.htm">http://www.shiribeshi.pref.hokkaido.lg.jp/ss/num/index.htm</a></p> <p>また、全道版についても9月7日（木）15時に、道政記者クラブへ同時に情報提供されます。</p>								
参考									
報道解禁	<input checked="" type="checkbox"/> なし <input type="checkbox"/> あり	<table border="1"> <tr> <td>テレビ・ラジオ・インターネット</td> <td>月 日（ ）</td> <td>時以降</td> </tr> <tr> <td>新聞</td> <td>月 日（ ）</td> <td>刊以降</td> </tr> </table>	テレビ・ラジオ・インターネット	月 日（ ）	時以降	新聞	月 日（ ）	刊以降	
テレビ・ラジオ・インターネット	月 日（ ）	時以降							
新聞	月 日（ ）	刊以降							
報道（取材）に 当たってのお願い									
他のクラブとの 同時発表	<input type="checkbox"/> なし <input checked="" type="checkbox"/> あり	令和5年9月7日（木）15時00分							
担当窓口	後志総合振興局産業振興部農務課 担当：課長 井出 〒044-8588 北海道虻田郡倶知安町北1条東2丁目 TEL 0136-23-1401 FAX 0136-23-0230								

# 農作物の生育状況

[9月1日現在]

令和5年9月7日  
後志総合振興局農務課

【気象概況：石狩・空知・後志地方】

- 7月後半は、高気圧の張り出しの中で晴れた日が多かったが、気圧の谷や南からの湿った気流の影響で雨の降った日も多かった。
- 8月前半は、前線や暖かく湿った気流の影響で大気の状態が不安定となり雨の降った日が多かったが、高気圧に覆われて晴れた日もあった。
- 8月後半は、高気圧の張り出しの中で晴れた日が多かったが、台風や前線の影響で雨が降ったほか、気圧の谷の影響で大気の状態が不安定となって雨の降った日もあった。月平均気温の高い方からの値が、観測開始以来の1位を全地点で更新したほか、日最高気温、日最低気温の高い方からの値が、観測開始以来または8月としての1位を更新した地点が多かった。また、月降水量の少ない方からの値が、8月としての1位を更新した地点もあった。

【気象観測所の統計値：倶知安町】

月・旬	平均気温(°C)			日照時間(hr)			降水量(mm)		
	本年	平年差	階級	本年	平年比	階級	本年	平年比	階級
8月上旬	25.0	+ 3.7	かなり高い	31.5	62%	少ない	36.5	77%	平年並
8月中旬	24.3	+ 3.5	かなり高い	42.2	93%	平年並	3.5	6%	かなり少ない
8月下旬	25.8	+ 5.9	かなり高い	77.2	145%	かなり多い	29.5	60%	少ない

【生育概況】

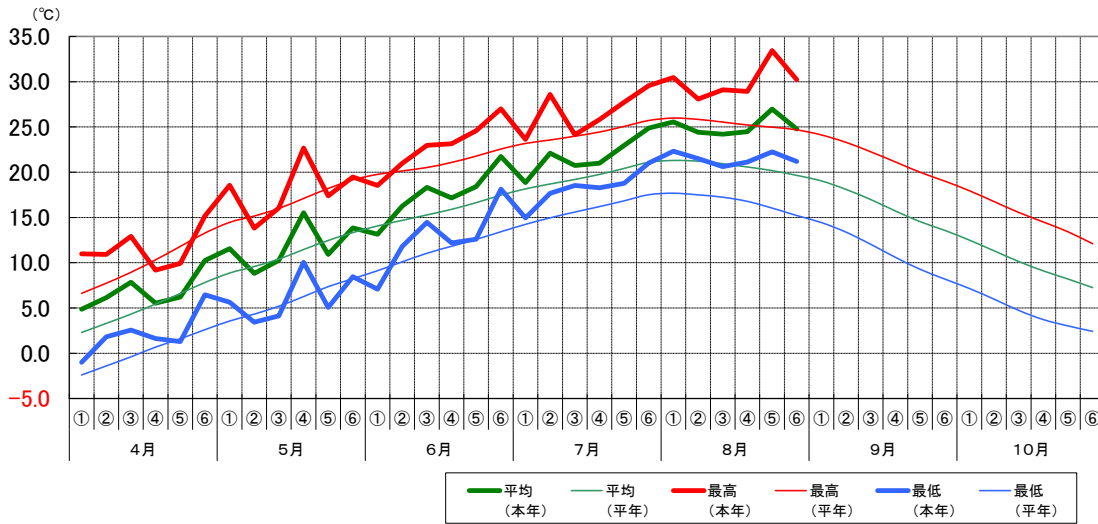
作物	生育状況					農作業状況		摘要
	区分	本年	平年差	評価	遅速日数	進捗率	遅速日数	
水稲	稈長(cm)	72.9	+ 0.5	平年並	早12	収穫1%	早12	成熟期 9/1(9/13)
	穂数(本/m <sup>2</sup> )	534.0	- 11.0	平年並				
	穂長(cm)	17.1	+ 0.3	平年並				
	籾黄化率(%)	88.6	+ 48.4	-				
秋まき小麦	稈長(cm)	-	-	-	-	-	-	-
	穂数(本/m <sup>2</sup> )	-	-	-				
	穂長(cm)	-	-	-				
馬鈴しょ	上いも数(個/株)	12.5	+ 2.6	多	早6	収穫25%	早3	収穫始 8/17(8/20)
	上いも1個重(g/個)	89.0	- 6.6	やや小				
大豆	草丈(cm)	73.5	+ 3.4	平年並	早9	-	-	-
	葉数(枚)	9.0	- 0.2	平年並				
	着莢数(個/m <sup>2</sup> )	489.0	- 5.1	平年並				
小豆	草丈(cm)	76.3	+ 23.1	長	早8	-	-	-
	葉数(枚)	11.3	- 0.2	平年並				
	着莢数(個/m <sup>2</sup> )	402.0	+ 33.1	やや多				
てんさい	根周(cm)	34.0	+ 0.5	平年並	早4	-	-	-
りんご	縦径(mm)	76.7	+ 1.7	-	早5	-	-	-
	横径(mm)	84.3	+ 1.6	-				
	体積(cm <sup>3</sup> )	272.6	+ 15.9	やや大				
牧草	草丈(2番)(cm)	77.0	+ 8.2	やや長	早6	2番草収穫65%	早1	2番草収穫期 8/26(8/27)

- 注1) 本調査は、農業改良普及センターが調査したものを加重平均により集計した。  
 注2) 「遅速日数」は調査時点における生育が平年に比べ早い、遅いを日数で示した。  
 注3) 摘要欄の( )書きの月日は、平年値。

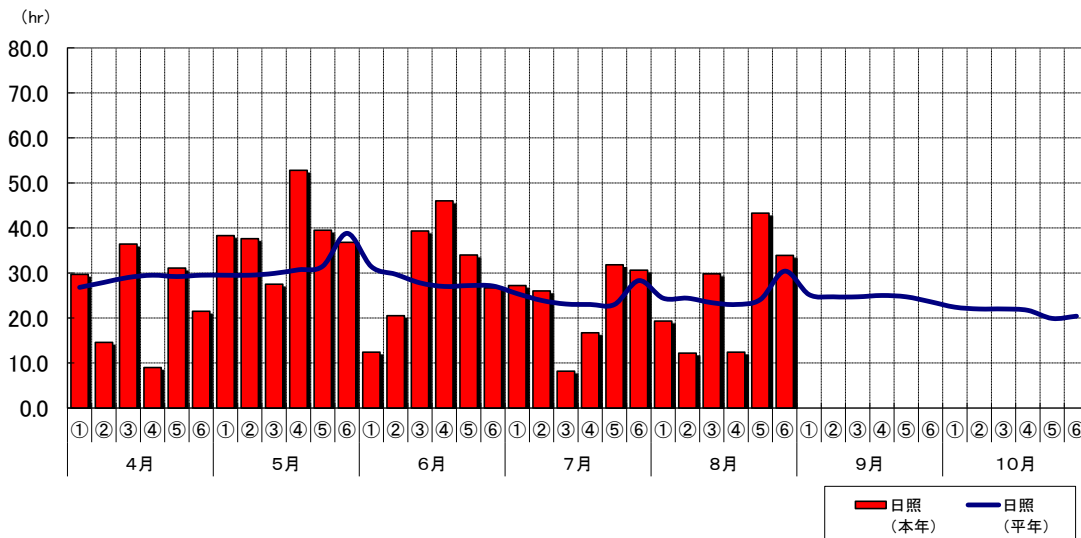
# 農耕期間の気象経過(倶知安アメダス)

8月31日 現在

## I. 半旬別気温の推移



## II. 半旬別日照時間



## III. 半旬別降水量

