

報道機関各位

令和5年（2023年）10月5日（木）15時00分配付

タイトル	令和5年度農作物生育状況調査結果（10月1日現在）について								
配付資料	<ul style="list-style-type: none"> <li>・農作物の生育状況（10月1日現在）</li> <li>・農耕期間の気象経過（倶知安アメダス）</li> </ul>								
内容 （目的・趣旨）	<p>令和5年10月1日現在における後志管内の主要農作物の生育状況及び農作業の進捗状況がまとまりましたので公表します。</p> <p>なお、資料についてはホームページにも掲載しています。</p> <p><a href="http://www.shiribeshi.pref.hokkaido.lg.jp/ss/num/index.htm">http://www.shiribeshi.pref.hokkaido.lg.jp/ss/num/index.htm</a></p> <p>また、全道版についても10月5日（木）15時に、道政記者クラブへ同時に情報提供されます。</p>								
参考									
報道解禁	<input checked="" type="checkbox"/> なし <input type="checkbox"/> あり	<table border="1"> <tr> <td>テレビ・ラジオ・インターネット</td> <td>月 日（ ）</td> <td>時以降</td> </tr> <tr> <td>新聞</td> <td>月 日（ ）</td> <td>刊以降</td> </tr> </table>	テレビ・ラジオ・インターネット	月 日（ ）	時以降	新聞	月 日（ ）	刊以降	
テレビ・ラジオ・インターネット	月 日（ ）	時以降							
新聞	月 日（ ）	刊以降							
報道（取材）に 当たってのお願い									
他のクラブとの 同時発表	<input type="checkbox"/> なし <input checked="" type="checkbox"/> あり	令和5年10月5日（木）15時00分							
担当窓口	後志総合振興局産業振興部農務課 担当：課長 井出 〒044-8588 北海道虻田郡倶知安町北1条東2丁目 TEL 0136-23-1401 FAX 0136-23-0230								

# 農作物の生育状況

[10月1日現在]

令和5年10月5日  
後志総合振興局農務課

【気象概況：石狩・空知・後志地方】

- 8月後半は、高気圧の張り出しの中で晴れた日が多かったが、台風や前線の影響で雨が降ったほか、気圧の谷の影響で大気の状態が不安定となって雨の降った日もあった。
- 9月前半は、周期的に天気が変わり、大気の状態が不安定となった影響で大雨となった所があり、日最大1時間降水量が通年または9月として1位の値を更新した所があった。
- 9月後半は、周期的に天気が変わり、高気圧に覆われて晴れた日があった一方で低気圧や気圧の谷の影響で雨の降った日もあった。特に18日には大気の状態が不安定となった影響で大雨となった所があり、日最大1時間降水量が通年または9月として1位の値を更新した所があった。また、月降水量が9月としての1位を更新した所もあった。なお、9月は暖かい空気に覆われた日が多く気温が高く経過した。

【気象観測所の統計値：倶知安町】

月・旬	平均気温(°C)			日照時間(hr)			降水量(mm)		
	本年	平年差	階級	本年	平年比	階級	本年	平年比	階級
9月上旬	21.6	+2.8	かなり高い	52.5	103%	平年並	56.5	123%	多い
9月中旬	20.2	+3.8	かなり高い	33.3	68%	少ない	144.5	322%	かなり多い
9月下旬	15.6	+1.7	高い	51.2	104%	平年並	23.5	55%	平年並

【生育概況】

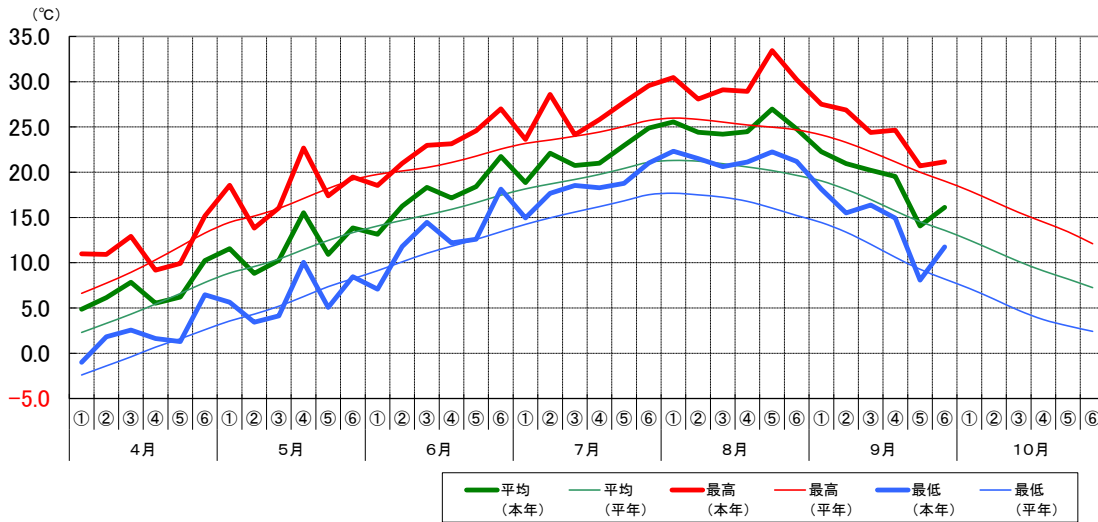
作物	生育状況					農作業状況		摘要
	区分	本年	平年差	評価	遅速日数	進捗率	遅速日数	
水稲	籾黄化率(%)	100.0	±0.0	—	早12	収穫99%	早7	収穫終 9/25(10/2)
秋まき小麦(6年産)	草丈(cm)	3.6	-7.4	短	遅6	は種91%	遅2	出芽期 9/28(9/22) は種終 9/30(9/28)
	葉数(枚)	0.9	-1.2	少				
	莖数(本/m <sup>2</sup> )	120.0	-131.0	少				
馬鈴しょ	上いも数(個/株)	12.5	+2.6	多	—	収穫86%	遅1	収穫終(見込み) 10/3(10/2)
	上いも1個重(g/個)	89.0	-6.6	やや小				
大豆	草丈(cm)	73.5	+3.6	やや長	早9	収穫4%	遅2	収穫始(見込み) 10/3(10/1)
	葉数(枚)	9.0	-0.2	平年並				
	着莢数(個/m <sup>2</sup> )	489.0	-14.1	平年並				
	主莖節数(節)	11.0	-0.3	平年並				
小豆	草丈(cm)	76.3	+23.1	長	早8	収穫11%	遅2	収穫始 9/28(9/26)
	葉数(枚)	11.3	-0.2	平年並				
	着莢数(個/m <sup>2</sup> )	402.0	+13.9	平年並				
	主莖節数(節)	12.3	-0.2	平年並				
てんさい	根周(cm)	37.1	+1.1	平年並	早4	—	—	—
りんご	縦径(mm)	80.8	+1.0	—	—	収穫35%	早5	収穫始 9/13(9/18)
	横径(mm)	87.9	+1.2	—				
	体積(cm <sup>3</sup> )	314.2	+12.6	平年並				
牧草		—	—	—	—	2番草収穫100%	早4	2番草収穫終 9/7(9/11)

- 注1) 本調査は、農業改良普及センターが調査したものを加重平均により集計した。  
 注2) 「遅速日数」は調査時点における生育が平年に比べ早い、遅いを日数で示した。  
 注3) 摘要欄の( )書きの月日は、平年値。

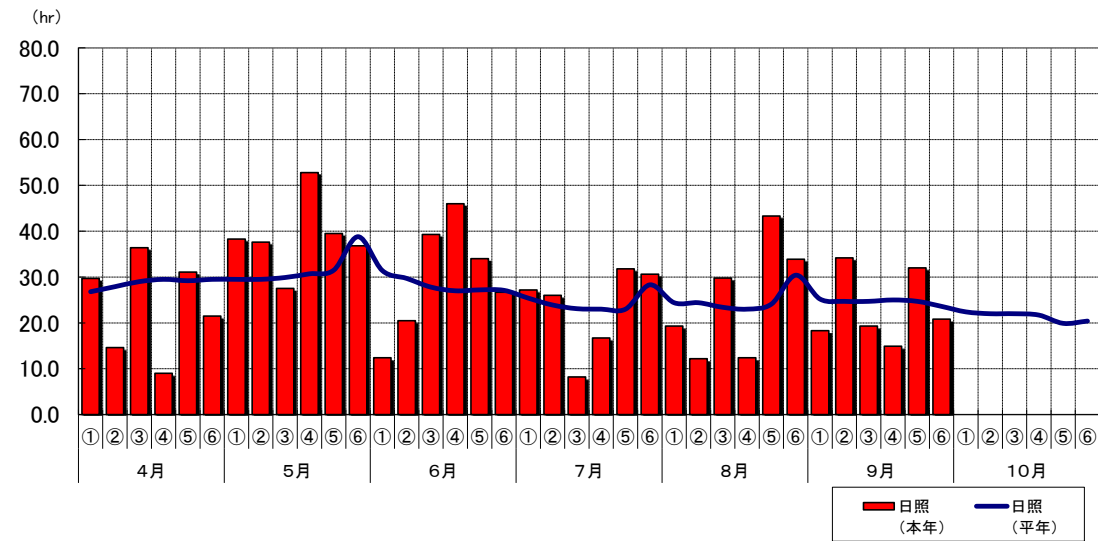
# 農耕期間の気象経過(倶知安アメダス)

9月30日 現在

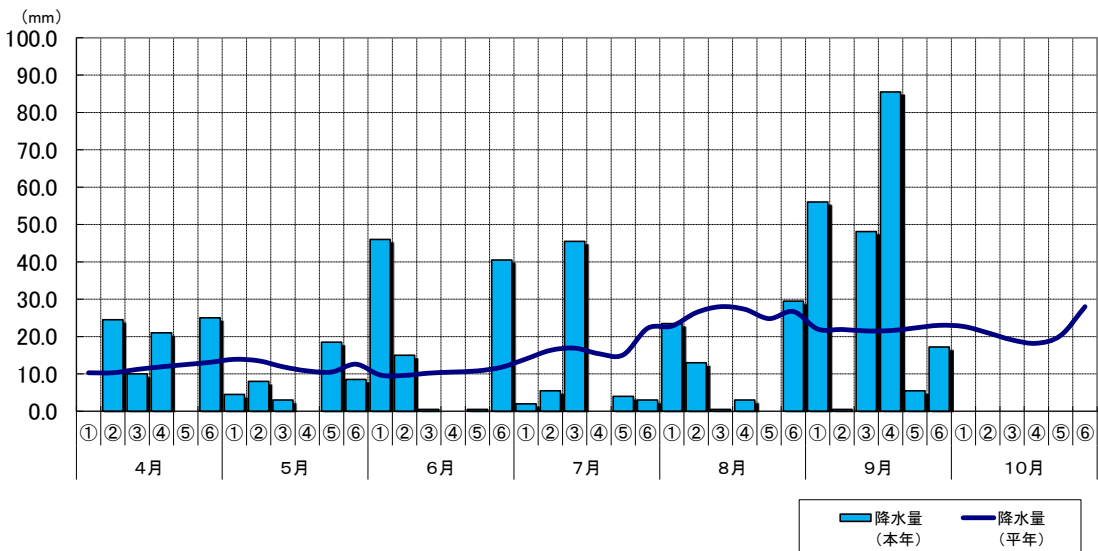
## I. 半旬別気温の推移



## II. 半旬別日照時間



## III. 半旬別降水量



※データ集計のタイミングの関係上、9月29~30日は実績値ではなく、平年値のデータを使用。