

令和2(2020)年度 後志総合振興局管内観光入込客数の概要

令和3年(2021年)6月23日
後志総合振興局

◎調査の概要

(1) 調査期間

令和2年(2020年)4月1日～令和3年(2021年)3月31日

(2) 調査項目

①観光入込客数(道外客・道内客別、日帰客・宿泊客別)

②宿泊客延数

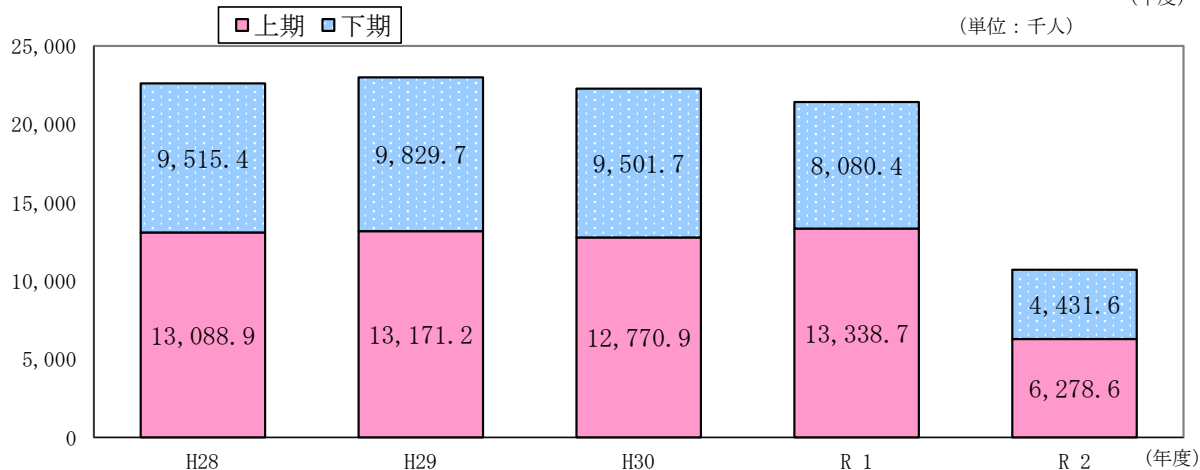
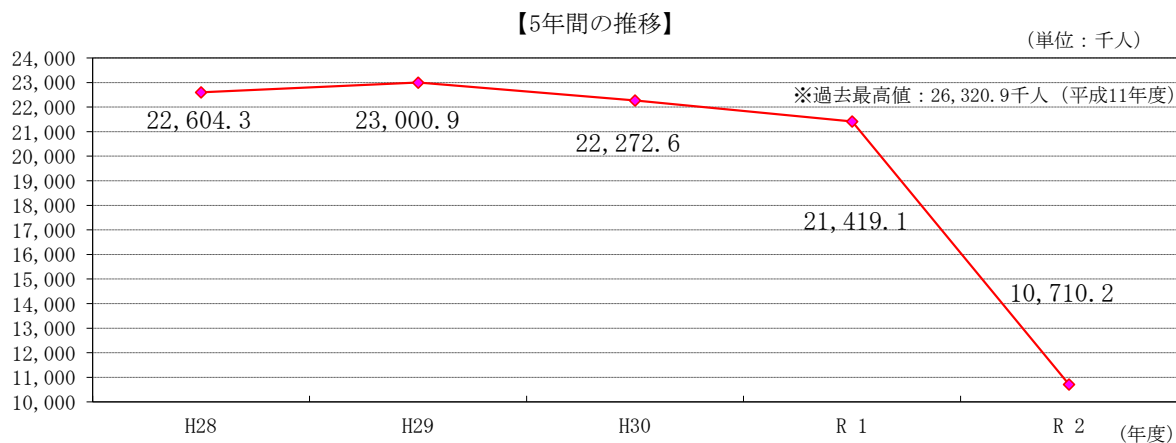
(3) 調査方法

観光地点等における観光入込客数(延数)を集計(管内20市町村)。

※観光地点とは、観光・ビジネスの目的を問わず、観光活動の拠点と行祭事・イベントをいう。

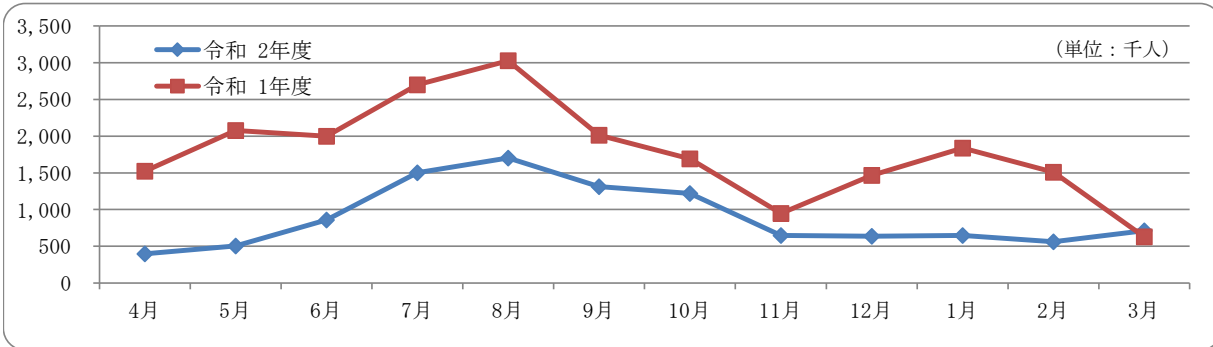
1 観光入込客数の状況

- ・観光入込客数は、約1,071万人。
- ・前年度と比較し、約1,070万人(50%)の減少。



2 月別の状況

7月から11月にかけて若干ながら回復傾向にあったものの、全期間において、新型コロナの影響を大きく受けている。



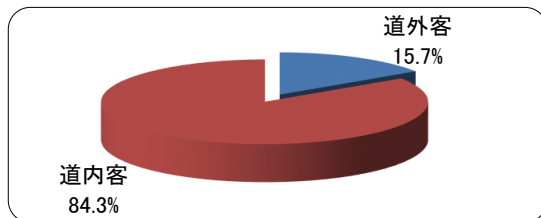
(単位：千人)

	4月	5月	6月	7月	8月	9月	
令和 2年度	397.8	505.1	859.0	1,502.8	1,702.8	1,311.1	
令和 1年度	1,522.7	2,077.9	1,999.4	2,698.8	3,025.9	2,014.0	
対前年度比	26.1%	24.3%	43.0%	55.7%	56.3%	65.1%	
構成比(R2)	3.7%	4.7%	8.0%	14.0%	15.9%	12.2%	
	10月	11月	12月	1月	2月	3月	合計
令和 2年度	1,220.2	649.3	638.8	649.8	562.9	710.6	10,710.2
令和 1年度	1,692.9	947.4	1,464.9	1,836.3	1,509.1	629.8	21,419.1
対前年度比	72.1%	68.5%	43.6%	35.4%	37.3%	112.8%	50.0%
構成比(R2)	11.4%	6.1%	6.0%	6.1%	5.3%	6.6%	100.0%

3 道外客・道内客別

道内客（約903万人）が全体の約84%を占め、道内客の割合が増加した。

【道外客・道内客の構成】



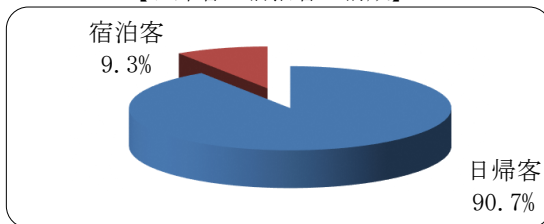
(単位：千人)

	観光入込客数	道外客・道内客別	
		道外客	道内客
令和 2年度	10,710.2	1,676.5	9,033.7
令和 1年度	21,419.1	6,520.4	14,898.7
対前年度比	50.0%	25.7%	60.6%
構成比(R02)	100.0%	15.7%	84.3%
構成比(R01)	100.0%	30.4%	69.6%

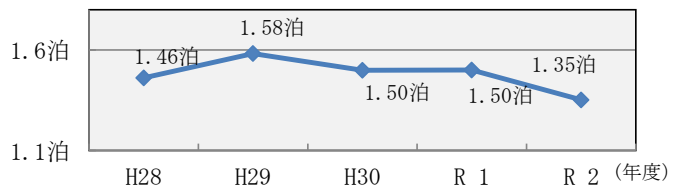
4 日帰客・宿泊客別、宿泊日数

- ・日帰客（約972万人）が全体の約9割を占める。
- ・平均宿泊日数は1.35泊で、前年度から0.15泊減少。

【日帰客・宿泊客の構成】



【5年間の平均宿泊日数の推移】



(単位：千人)

	観光入込客数	日帰客・宿泊客別	
		日帰客	宿泊客
令和 2年度	10,710.2	9,715.3	994.9
令和 1年度	21,419.1	19,126.5	2,292.6
対前年度比	50.0%	50.8%	43.4%
構成比(R02)	100.0%	90.7%	9.3%
構成比(R01)	100.0%	89.3%	10.7%

(単位：千人)

年度	宿泊客数	宿泊客延数	平均宿泊日数
H28	2,638.3	3,855.4	1.46泊
H29	2,378.3	3,761.9	1.58泊
H30	2,443.5	3,663.6	1.50泊
R 1	2,292.6	3,440.9	1.50泊
R 2	994.9	1,345.5	1.35泊

5 市町村別の状況

- ・すべての市町村（20市町村）において入込客数が減少。

【観光入込客数市町村一覧】

(単位・千人)

市 町 村	R2年度	R1年度	対前年度増減	対前年度比
小樽市	2595.4	6991.8	-4396.4	37.1 %
島牧村	50.4	54.6	-4.2	92.3 %
寿都町	142.8	271.9	-129.1	52.5 %
黒松内町	242.0	356.4	-114.4	67.9 %
蘭越町	564.0	781.8	-217.8	72.1 %
ニセコ町	940.0	1752.7	-812.7	53.6 %
真狩村	375.2	414.5	-39.3	90.5 %
留寿都村	470.8	1370.2	-899.4	34.4 %
喜茂別町	1725.4	2440.2	-714.8	70.7 %
京極町	607.3	906.2	-298.9	67.0 %
倶知安町	464.0	1493.4	-1029.4	31.1 %
共和町	136.3	190.4	-54.1	71.6 %
岩内町	197.8	363.0	-165.2	54.5 %
泊村	44.5	98.9	-54.4	45.0 %
神恵内村	132.3	199.7	-67.4	66.2 %
積丹町	782.3	1226.7	-444.4	63.8 %
古平町	69.9	87.1	-17.2	80.3 %
仁木町	211.1	231.6	-20.5	91.1 %
余市町	385.8	1135.0	-749.2	34.0 %
赤井川村	572.9	1053.0	-480.1	54.4 %