

Take Extra Care

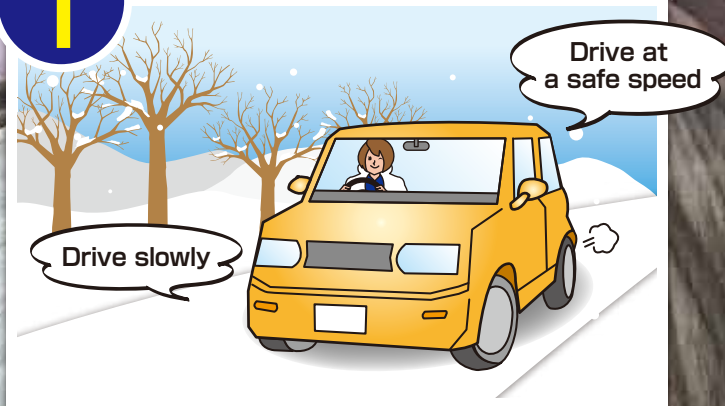
on Slippery

Winter Roads

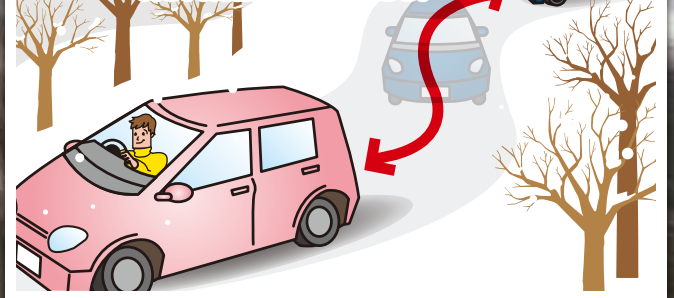
Pay particular attention on bridges, in tunnels, in shaded areas, and in mountainous areas which can be especially slippery!

Four key points for safe winter driving

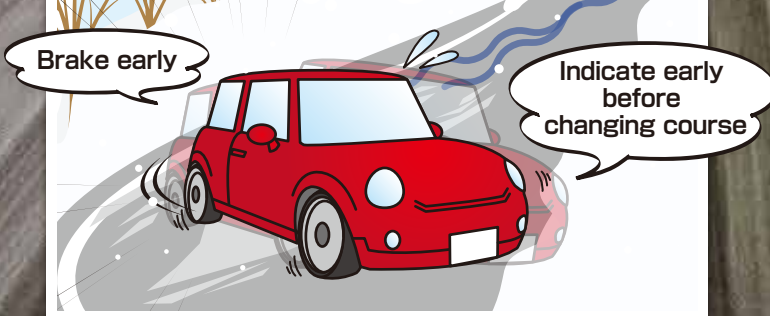
POINT 1 Slow down and drive carefully!



POINT 2 Keep a safe distance between yourself and the car ahead—at least double the normal distance!



POINT 3 Remember that sudden braking, sudden acceleration and aggressive steering are very dangerous!



POINT 4 Be careful at/near intersections where ice and snow tend to melt!



The map of “Skidding Accidents Roads” is now available!

We made the map of places where traffic accidents frequently occur, which is caused by skidding on the icy roads, and the map is available on the web!

Click here to access!



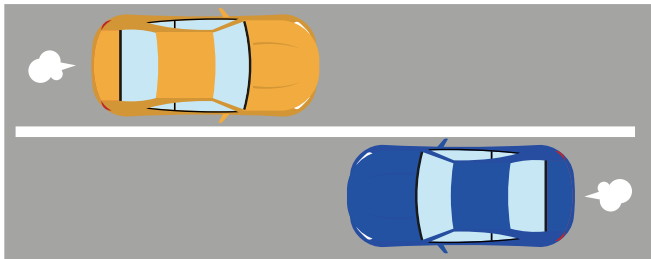
|| The General Insurance Association of Japan || Hokkaido Prefectural Police
|| Hokkaido Government || The Union of Rent-Car Associations of Hokkaido Area

Aioi Nissay Dowa Insurance Co., Ltd. AIG General Insurance Company, Ltd. The Kyoei Fire & Marine Insurance Co., Ltd.
SECOM General Insurance Co., Ltd. Sony Assurance Inc. Sompo Japan Insurance Inc. Tokio Marine & Nichido Fire Insurance Co., Ltd.
Nisshin Fire & Marine Insurance Co., Ltd. Mitsui Sumitomo Insurance Co., Ltd. (As of November, 2023)

Information to tourists-Know Japanese traffic rules to enjoy sightseeing in Hokkaido!

Japanese traffic rules

1. Japan has a left-hand traffic system. Be careful not to drive on the right side.



2. Stop at a red light unless there is a green arrow.



3. Stop before the stop line at an intersection with a "stop" sign. Note: "Stop" does not mean "give way" in Japan.



To drive safely in Hokkaido

Drive slowly!

Hokkaido covers a vast area with long roads that connect cities.

Although these roads generally have wide traffic lanes and few traffic lights in the suburbs, do not exceed the maximum speed limits. Remember, by driving slowly you have the benefit of viewing Hokkaido's beautiful landscapes longer!



Beware of slipping in winter!

When driving on icy or snowy roads, the stopping distance can be about 10 times that on dry roads. Sudden actions often cause loss of control over a vehicle. Slow down and keep a safe distance!



運転前にはタイヤの状態を確認!

冬のスリップ事故

橋の上・トンネル内・日陰部分・山間部
では特に滑りやすいため注意!

にご注意

冬道を安全に運転する4つのポイント

POINT
1

スピードダウンで
慎重に運転!



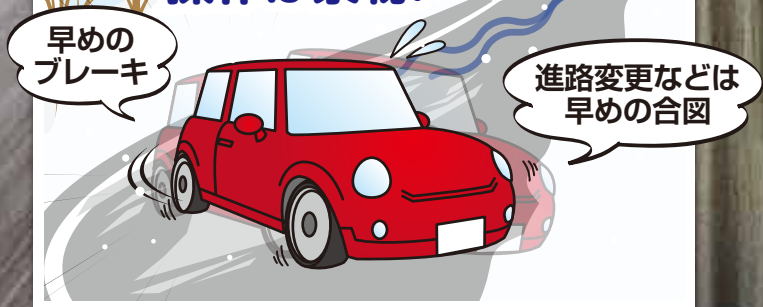
POINT
2

車間距離は路面乾燥時の
2倍以上確保!



POINT
3

急加速、急ブレーキ、
急ハンドル等の急激な
操作は禁物!



POINT
4

氷雪が溶けやすい交差点と
その周辺での油断は大敵!



スリップ事故多発地点マップ公開中!

北海道内の「スリップ事故多発地点」を表したマップを
Webで公開しています!

アクセスは
こちらから!



一般社団法人 日本損害保険協会 北海道支部 | 北海道 | 北海道警察
北海道地区レンタカー協会連合会

あいおいニッセイ同和損保 AIG損保 共栄火災 セコム損保 ソニー損保
損保ジャパン 東京海上日動 日新火災 三井住友海上 (2023年11月現在)

スリップ事故が 発生しやすい危険箇所

橋梁上



橋梁の手前は乾燥していますが、橋梁上が凍結しています。

トンネル内



トンネルの手前は乾燥していますが、トンネル内の出入口付近が一部凍結しています。

日陰部分



樹林による日陰部分が凍結路面となっています。

山間部



山間部の斜面による日陰部分が凍結路面となっています。

ブラックアイスバーンにもご注意ください

路面に薄い氷の膜が張って濡れているように黒く見える現象。夜は特に注意が必要です。

冬道ではどこが凍結しているかわかりません。スピードダウンで慎重に運転し、路面が凍結しやすい危険箇所では特に注意しましょう。